



ฮอกไกโด ICE FEST ซัปโปโร - โอตารุ - เทศกาลน้ำแข็งโซฮุนเคียว 6 วัน 4 คืน

โดยสารการบิน AIR ASIA X



eTravelWay.com

- ✓ ทวีร์ต่างประเทศ
- ✓ ทวีร์ในประเทศ
- ✓ ทวีร์ลดแรง โปรไฟไหม้
- ✓ ทวีร์โปรโมชัน
- ✓ ล่องเรือสำราญทั่วโลก
- ✓ ล่องเรือแม่น้ำเจ้าพระยา
- ✓ ภัตตาคารอาหารบุฟเฟต์
- ✓ บริการยื่นวีซ่า
- ✓ ตัว+ที่พักสำหรับยื่นวีซ่า
- ✓ โรงแรมทวีร์ไทย
- ✓ จัดกรุ๊ปเหมา ส่วนตัว
- ✓ แฝกเกจที่พัก + ตัวเครื่องบิน
- ✓ ตัวเครื่องบิน ใน+นอก ประเทศ

ช่องทางท่องเที่ยวใหม่!

TikTok : etravelway

YouTube : etravelway

facebook : etravelway

Instagram : etravelway

twitter : etravelway

QR codes for LINE, OpenChat, and other services.

- ✓ “สนุกสนานกับลานหิมะ FURANO SKI RESORT” เล่นหิมะทำกิจกรรมกลางแจ้งต่างๆมากมาย
- ✓ ชม “เนินพระพุทธรเจ้า” มีลักษณะเป็นเนินเขาล้อมรอบรูปปั้นพระพุทธรูปมีความสูงมากถึง 13.5 เมตร
- ✓ ชม “หุบเขานรก จิโกกุดานิ” บ่อนรกที่มีควันพวยพุ่งออกมาจากพื้นหิน ให้ท่านได้เก็บภาพความงดงามท่ามกลางหิมะ
- ✓ ร่วม “งานเทศกาลน้ำแข็งโซฮุนเคียว” ชมอนุสาวรีย์น้ำแข็งขนาดยักษ์ และอุโมงค์น้ำแข็งความยาว 100 เมตร
- ✓ ชม “ขบวนแพนกวิน ณ สวนสัตว์อาซาฮิยาม่า” สวนสัตว์แห่งนี้เปิดเมื่อปี 1967 เป็นสวนสัตว์ยอดนิยมอันดับหนึ่ง
- ✓ กระทบไม้เล็กๆท่ามกลางป่าที่ร่มรื่น “นิงเกิ้ลเทอเรส (Ningle Terrace)” จำหน่ายสินค้าพื้นเมืองจำพวกงานฝีมือต่างๆ
- ✓ ณ “ถนนซาโกมาจิ” ย่านช้อปปิ้งสำคัญของเมืองโอตารุมีทั้ง ร้านเครื่องแก้ว, พิพิธภัณฑสถานท้องถิ่น, อาหารอร่อย





กำหนดการเดินทาง 8-13 มีนาคม 2566

วันแรก ท่าอากาศยานสุวรรณภูมิ – สนามบินชิโตเซ่

23.00 น. พร้อมกันที่ท่าอากาศยานสุวรรณภูมิ ชั้น 4 ส่วนผู้โดยสารระหว่างประเทศ ขาออก ประตู 3 เคาน์เตอร์ F โดย สายการบิน AIR ASIA X เจ้าหน้าที่คอยให้การต้อนรับและอำนวยความสะดวกด้านเอกสารก่อนขึ้นเครื่อง

วันที่สอง น้ำตกกิงกะและน้ำตกริวเซ - งานเทศกาลน้ำแข็งโซฮุนเคียว - ออนเซ็น

03.05 น. เห็นฟ้าสู่ ประเทศญี่ปุ่น โดยสายการบิน AIR ASIA X เที่ยวบินที่ XJ 620 (ใช้เวลาเดินทางประมาณ 6 ชั่วโมง / เวลาท้องถิ่นจะเร็วกว่าประเทศไทย 2 ชั่วโมง)
11.40 น. เดินทางถึง สนามบินชิโตเซ่ ประเทศญี่ปุ่น หลังจากผ่านขั้นตอนศุลกากรเรียบร้อยแล้ว
แล้วนำท่านชมความงามของ "น้ำตกกิงกะ และน้ำตกริวเซ (GINGA & RYUSEI WATER FALL)" เพลิดเพลินไปกับความสวยงามของธรรมชาติของน้ำตกที่จัดได้ว่าเป็นวิิวธรรมชาติที่สวยงามที่สุดติดหนึ่งในร้อยของญี่ปุ่น น้ำตกทั้งสองแห่งนี้มีต้นน้ำอยู่ในเขตภูเขาโซฮุนเคียว สามารถสัมผัสความแรงของสายน้ำที่ไหลรวมกันกลายมาเป็นแม่น้ำอิชิคาริได้



📍 รับประทานอาหารกลางวัน ณ ภัตตาคาร

จากนั้นนำท่านสู่ “งานเทศกาลน้ำแข็งโซฮุนเคียว (SOUNKYO ICE FALL FESTIVAL)” เป็นเทศกาลที่จัดขึ้นเป็นประจำทุกปีซึ่งตั้งอยู่บริเวณเชิงหุบเขาโซฮุนเคียว ที่โด่งดังด้วยวิวน้ำตกและหน้าผาสูงชันถึง 24 กิโลเมตรใจกลางเกาะฮอกไกโด ในช่วงกลางวันแนะนำให้ไปเดินเล่นชมอนุสาวรีย์น้ำแข็งขนาดยักษ์ โดมน้ำแข็ง และอุโมงค์น้ำแข็งความยาว 100 เมตรที่บริเวณลานน้ำแข็งกันก่อน ซึ่งกระดานลื่นน้ำแข็งนั้นเป็นที่นิยมมากในหมู่เด็กๆ และเมื่อถึงเวลากลางคืนจะมีการประดับไฟไลท์อัพสีรุ้ง หากมองจากจุดชมวิวจะเห็นภาพทิวทัศน์สวยงามราวกับโลกแห่งจินตนาการเลยทีเดียว สำหรับช่วงวันหยุดสุดสัปดาห์จะมีการแสดงดอกไม้ไฟและมีการเปิดบาร์เหล้าญี่ปุ่นอีก





ด้วย และหลังจากเที่ยวเล่นแล้วขอแนะนำให้นำมาแช่น้ำพุร้อนที่โซออนเคียวอนเซ็น เพื่ออบอุ่นร่างกายให้คลายหนาวกันเป็นการปิดท้าย



📍 รับประทานอาหารค่ำ ณ ห้องอาหารของโรงแรม

📍 พักที่ SOUNKYO KANKO HOTEL หรือเทียบเท่า

พิเศษ! ณ โรงแรมที่พักแห่งนี้ ท่านจะได้สัมผัสกับการอาบน้ำแร่ หรือ ออนเซ็น เพื่อผ่อนคลายความเมื่อยล้า การอาบน้ำแร่ จะทำให้ เลือดลมดี, ผิวพรรณสดใส, สุขภาพดี, ผ่อนคลายความเมื่อยล้า และยังช่วยในระบบการเผาผลาญของร่างกายอีกด้วย

วันที่สาม สวนสัตว์อาซาฮิยาม่า - สนุกสนานกับกิจกรรมลานหิมะ FURANO SKI RESORT - หมู่บ้านนิงเกิลเทอเรส - เมืองซัปโปโร - ย่านทานุกิโคจิ+ย่านซึซึกิโนะ

📍 รับประทานอาหารเช้า ณ ห้องอาหารของโรงแรม

นำท่านเดินทางสู่ “เมืองอาซาฮิคาว่า” เมืองแห่งธรรมชาติอันงดงามและใหญ่เป็นอันดับสองของ เกาะฮอกไกโด เพื่อเข้าชม “สวนสัตว์อาซาฮิยาม่า (ASAHIYAMA ZOO)” สวนสัตว์แห่งนี้เปิดเมื่อปี 1967 เป็นสวนสัตว์ยอดนิยามอันดับหนึ่ง และยังอยู่เหนือสุดของ เกาะฮุกุปุ่น ท่านจะได้เห็นสัตว์แปลกๆ หลากหลายสายพันธุ์ และสัตว์ที่อาศัยอยู่ในไซบีเรียให้ท่านได้เพลิดเพลินกับท่วงท่าอันเป็นธรรมชาติของเหล่าสัตว์เมืองหนาวหายากมากมาย สวนสัตว์แห่งนี้ถือว่าเป็นต้นแบบของสวนสัตว์ทั้งหมดในญี่ปุ่น ทั้งการออกแบบให้เข้ากับสิ่งแวดล้อมได้อย่างกลมกลืนและเนื้อที่อันกว้างใหญ่ราวกับอยู่ในธรรมชาติจริงๆ สัมผัสความน่ารักของเหล่าสัตว์เมืองหนาวมากมายอย่างใกล้ชิด อาทิ “หมีขั้วโลกเหนือ (POLAR BEAR), นกเพนกวิน, นกกระเรียน, แมวน้ำ, ลิงอุรังอุตัง, กวางเรนเดียร์, เสือดาวหิมะ (SNOW LEOPARD), หมีสีน้ำตาล, สวนนกนานาชนิดและอีกมากมาย จากนั้นนำท่านเดินทาง “สนุกสนานกับลานหิมะ (FURANO SKI RESORT)” ทำกิจกรรมกลางแจ้งต่างๆ ท่านจะได้สัมผัสประสบการณ์ใหม่กับ “หิมะ” อันขาวโพลนให้ท่านได้สนุกสนานลานหิมะ หรือท่านใดต้องการทดลองความสนุกกิจกรรมของลานหิมะ อิสระตามอัธยาศัย **ไม่ว่าจะเป็น SNOW MOBILE, SNOW RAFTING, SNOW BANANA BOAT และกิจกรรมเล่นหิมะอื่นๆ (ราคาไม่รวมอุปกรณ์เครื่องเล่นต่างๆ)**





📍 **รับประทานอาหารกลางวัน ณ ภัตตาคาร**

จากนั้นนำท่านชมแสงไฟท่ามกลางหิมะ ณ “นิงเกิ้ลเทอร์เรส (NINGLE TERRACE)” ตั้งอยู่ในภายในบริเวณ
โรงแรม New Furano Prince โดยมีลักษณะเป็นกระท่อมไม้เล็กๆท่ามกลางป่าที่ร่มรื่น เชื่อมต่อด้วยสะพานไม้ โดย
ที่นี้เน้นไปที่สินค้าพื้นเมืองจำพวกงานฝีมือต่างๆ ที่สำคัญเมื่อหิมะตกโปรยปรายลงมา จะยิ่งเพิ่มเสน่ห์ตามทางเดิน
ไม้กระดาน ก็จะมีหิมะสีขาวเกาะอยู่รอบๆ บนหลังคากระท่อมไม้หลังน้อยก็จะมีหิมะกองอยู่ด้านบน บวกกับการ
เปิดไฟตามทางเดินและกระท่อมต่างๆ ยิ่งทำให้สถานที่แห่งนี้เหมือนดินแดนในฝัน จากนั้นนำท่านเดินทางสู่ “เมือง
ซัปโปโร” เพื่ออิสระให้ท่านได้เลือกซื้อสินค้า “ย่านซ้อปปิงทานุกิโคจิ (TANUKIKOJI)” ท่านจะได้เลือกซื้อสินค้า
มากมาย อาทิเช่น เครื่องใช้ไฟฟ้า นาฬิกา เกมส์ กล้องถ่ายรูป ของฝากของที่ระลึก เสื้อผ้า สินค้าแบรนด์เนม
เครื่องสำอางค์ เป็นต้น และเดินเชื่อมไปยัง “ย่านซ้อปปิงซึซุกิโนะ” (SUSUKINO) ซึ่งเป็น แหล่งซ้อปปิงสินค้า
อุปกรณ์อิเล็กทรอนิกส์ เสื้อผ้า รองเท้าแฟชั่นมากมาย และยังเป็นแหล่งรวมร้านอาหารมากมายนับพันเต็มไปด้วย
นักท่องเที่ยว นักชิม อีกทั้งยังมีร้านรวงที่ขายราเม็งมากมายจนได้รับการขนานนามว่า **ตรอกราเม็ง หรือ “ราเม็ง
โยะโคะโจ”** ถนนแห่งร้านราเม็งใจกลางเมืองซัปโปโร



📍 **รับประทานอาหารค่ำ ณ ภัตตาคาร**

👉 พักที่ **HOTEL WING INTERNATIONAL SAPPORO SUSUKINO** หรือเทียบเท่า

วันที่สี่

ทำเนียบรัฐบาลเก่า - ชิโรอิโคอิบิตะพาร์ค - เมืองโอตารุ - ถนนซาโกมาจิ+
คลองโอตารุ - ห้างมิตซึยุ เอ้าท์เล็ต

📍 **รับประทานอาหารเช้า ณ ห้องอาหารของโรงแรม**



@etravelway

@etravelway.fire

@etravelway.sky

Emergency call only : 0853642449

tour.bkk@etravelway.com

www.youtube.com/etravelway

www.etravelway.com

VS211222

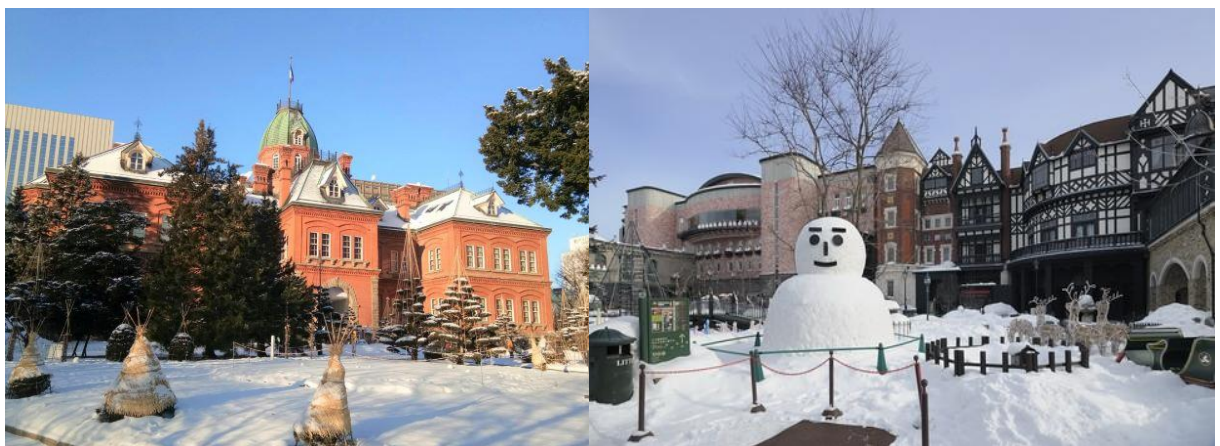
Page 4 of 11





จากนั้นนำท่านชม “**ทำเนียบรัฐบาลเก่า (OLD CITY HALL)**” เป็นอาคารสไตล์นีโอบาโรคอเมริกาที่สร้างด้วยอิฐสีแดงทั้งหลัง โดยลอกแบบมาจากอาคารทำเนียบรัฐบาลแห่งรัฐแมสซาชูเซตส์ สหรัฐอเมริกา ตึกแดงหลังนี้ใช้เป็นทำการรัฐบาลฮอกไกโดตั้งแต่ปี พ.ศ. 2429 และใช้ต่อเนื่องยาวนานถึง 80 ปี ตัวอาคารที่เห็นในปัจจุบันที่ยังคงงามอยู่นั้นได้รับการบูรณะซ่อมแซมใหม่หลังจากถูกไฟไหม้เมื่อปี พ.ศ. 2454 ด้วยความสวยงามของสถาปัตยกรรมแบบตะวันตกที่เหลืออยู่เพียงไม่กี่แห่ง อาคารหลังนี้จึงได้รับการขึ้นทะเบียนเป็นสมบัติทางวัฒนธรรมสำคัญของชาติเมื่อปี พ.ศ. 2512 จากนั้นนำท่านถ่ายรูปสวนอิชิยะ “**ชิโรอิโคอิบิโตะพาร์ค (SHIROIKOIBITO PARK)**” ที่ถือเป็นของฝากท้องถิ่นที่มีชื่อเสียงที่สุดของเกาะฮอกไกโด เกี่ยวกับช็อคโกแลตไม่ว่าจะเป็นไอศกรีมหรือคุกกี้ต่างๆ แต่ที่ไม่ควรพลาดคือการเก็บรูปบริเวณรอบๆ ซึ่งในช่วงฤดูหนาวจะมีการจัดธีมสวนสวยงาม อาทิ เช่น สโนว์แมน, ซานตาคลอส, หอนาฬิกา, หอคอยขนมเค้ก, บ้านร้าง, มีมุมสวยๆ ให้ถ่ายรูปมากมาย

(ไม่รวมค่าเข้าชมสายพานการผลิต)

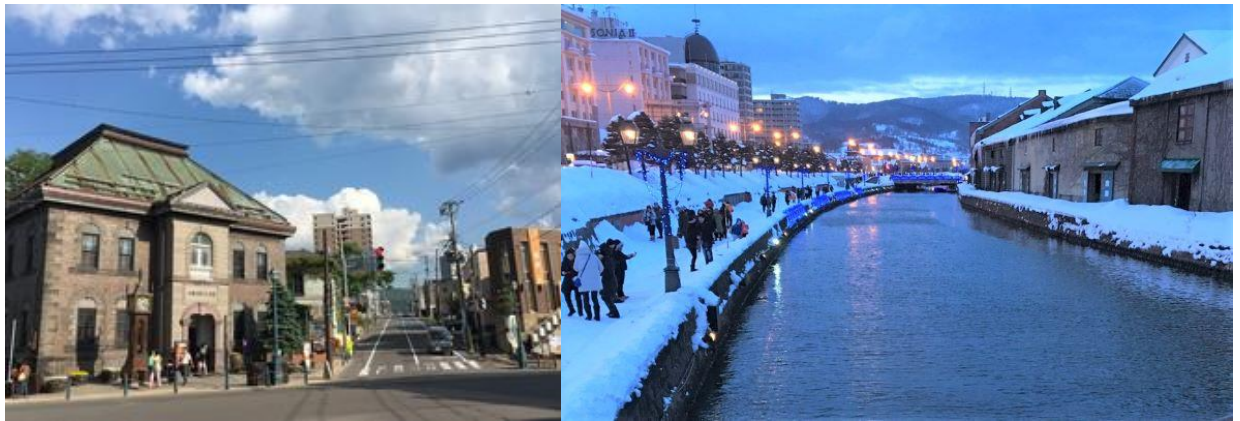


📍 รับประทานอาหารกลางวัน ณ ภัตตาคาร

จากนั้นนำท่านเดินทางสู่ “**เมืองโอตารุ**” ซอปปิงสินค้าและของอร่อย ณ “**ถนนซาไกมาจิ (SAKAIMACHI STREET)**” ย่านซอปปิงสำคัญของเมืองตั้งอยู่ไม่ไกลจากคลองโคตารุ ซึ่งเป็นที่ตั้งของ “**ร้านเครื่องแก้ว**”, “**พิพิธภัณฑ์กล่องดนตรี**” และ “**นาฬิกาไอน้ำโบราณ**” อีกทั้งตลอดสองข้างทางของถนนซาไกมาจิ ยังเต็มไปด้วยร้านค้าขายขนมแสนอร่อยนานาชนิดโดยเฉพาะอย่างยิ่งร้านชื่อดัง **Le TAO** มีให้ท่านได้ชิมลิ้มลอง หรือ ซื้อมากลับกันมากมายหลายร้าน อีกทั้งยังมีของที่ระลึกและร้านอาหาร ร้านกาแฟ ให้ท่านเดินชมได้ตามอัธยาศัย บนถนนเส้นนี้เชื่อมต่อกับ “**ถนนสายซูชิ**” เรียงรายด้วยร้าน ซูชิ ซาซิมิ รมเมง รวมถึงร้านอาหารซีฟู้ดสดๆ และนำท่านสู่ “**คลองโอตารุ (OTARU CANAL)**” ที่มีความยาว 1,140 เมตร และเชื่อมต่อกับอ่าวโอตารุ ซึ่งในสมัยก่อนประมาณ ค.ศ. 1920 ในยุคอุตสาหกรรมขนส่งทางเรือเฟื่องฟู คลองแห่งนี้ได้ถูกใช้เป็นเส้นทางในการขนส่งสินค้า จากคลังสินค้าในตัวเมืองโอตารุ ออกไปยังท่าเรือบริเวณปากอ่าว ให้ท่านเดินเล่น พร้อมถ่ายรูปตามอัธยาศัยกับอาคาร โกดังเก่าแก่ริมคลองสุด คลาสสิก และวิวทิวทัศน์ที่สวยงาม

จากนั้นนำท่านสู่ “**ห้างมิตซูชิ เอ้าท์เล็ต (MITSUI OUTLET)**” ศูนย์รวมสินค้าแบรนด์เนมชื่อดังจากทั่วโลก อาทิ เช่น Coach, Armani, Ralph Lauren, Seiko พร้อมด้วยสินค้าสำหรับทุกคนตั้งแต่สินค้าแฟชั่นหญิงชายและเด็ก จนถึงอุปกรณ์กีฬาและสินค้าทั่วไป นอกจากนี้ภายในห้างยังมีศูนย์อาหารขนาดใหญ่ภายในห้าง อิสระทั้งซอปป และชิมตามอัธยาศัย





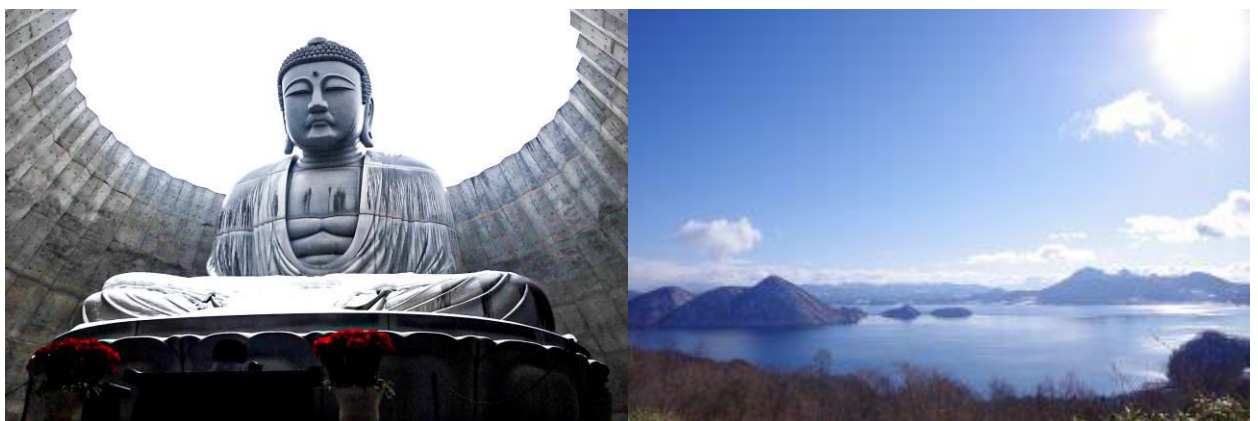
📍 รับประทานอาหารค่ำแบบอิสระ เพื่อให้ท่านได้ใช้เวลาอย่างคุ้มค่า (ไม่รวมค่าอาหาร)

📍 พักที่ HOTEL WING INTERNATIONAL SAPPORO SUSUKINO หรือเทียบเท่า

วันที่ห้า เนินพระพุทธรเจ้า - ทะเลสาบโทยะ - ภูเขาโชวะชินซัง - เมืองโนโบริเบ็ตสึ - จิโกกุดานิ - อีออนพลาซ่า

📍 รับประทานอาหารเช้า ณ ห้องอาหารของโรงแรม

จากนั้นนำท่านชม “เนินพระพุทธรเจ้า (HILL OF BUDDHA)” ตั้งอยู่ทางทิศใต้ของเมืองซัปโปโร ถือว่าเป็นผลงานการสร้างชิ้นเอกอีกชิ้นหนึ่งของทาดาโอะ อันโดะ สถาปนิกชาวญี่ปุ่น มีลักษณะเป็นเนินเขาล้อมรอบรูปปั้นพระพุทธรูปมีความสูงมากถึง 13.5 เมตรและมีน้ำหนัก 1500 ตัน บริเวณรอบๆรายล้อมด้วยธรรมชาติอันงดงาม โดยเฉพาะในช่วงฤดูร้อนที่จะสามารถเห็นต้นลาเวนเดอร์ล้อมรอบรูปปั้นพระพุทธรูป ซึ่งเป็นการผสมผสานที่ลงสร้างไว้เพื่อเป็นพุทธศิลป์ให้คนรุ่นต่อไป เพื่อสักการบูชา จากนั้นนำท่านสู่ “ทะเลสาบโทยะ (LAKE TOYA)” เป็นทะเลสาบที่ใหญ่เป็นอันดับ 3 ของญี่ปุ่นโดยมีเส้นรอบวงยาวถึง 43 กิโลเมตร เป็นทะเลสาบปล่องภูเขาไฟ ในอุทยานแห่งชาติชิคตสึ-โทยะ บนเกาะฮกไกโด ทะเลสาบมีลักษณะคล้ายไข่ดาว ตรงกลางทะเลสาบมีเกาะตั้งอยู่คือเกาะนากาโนะ นับเป็นจุดชมวิวที่สวยงามตาที่ไม่ควรพลาด



📍 รับประทานอาหารกลางวัน ณ ภัตตาคาร

จากนั้นนำทุกท่านชมวิวทิวทัศน์ของ “ภูเขาโชวะชินซัง (MT.SHOWA)” ภูเขาไฟน้องใหม่ที่เกิดจากการสั่นสะเทือนของผิวโลกในปี 1946 ซึ่งระเบิดปะทุติดต่อกันนานถึง 2 ปี จนกลายมา เป็นภูเขาโชวะ ดังที่เห็นอยู่





ปัจจุบันภูเขาโซวะ อยู่ในการดูแลของรัฐบาลญี่ปุ่น ในฐานะเป็นอนุสรณ์ทางธรรมชาติแห่งพิเศษ ให้ท่านเลือกซื้อขนม ของฝากท้องถิ่น ณ จุดบริการแห่งนี้ตามอัธยาศัย

จากนั้นนำท่านเดินทางสู่ “เมืองโนโบริเบ็ตสึ” ชม “หุบเขานรก จิโกกุทานิ (NOBORIBETSU JIGOKUDANI)” ทุกท่านจะได้เห็นบ่อนรกที่มีควันพวยพุ่งออกมาจากพื้นหินพร้อมกับกลิ่นกำมะถัน ให้ท่านได้เก็บภาพความงดงาม อันเป็นปรากฏการณ์ทางธรรมชาติที่ยังคงอยู่ชั่วนิรันดร์

จากนั้นนำทุกท่านเดินทางสู่ “อออนพลาซ่า (AEON MALL)” ศูนย์รวมแห่งสินค้านานาชาติ ไม่ว่าจะเป็นขนมญี่ปุ่น ผลไม้ และอาหารนานาชาติใน ซูเปอร์มาร์เก็ต ให้ท่านเลือกซื้อสินค้าและของฝากได้ตามอัธยาศัย



📍 รับประทานอาหารค่ำแบบอิสระ เพื่อให้ท่านได้ใช้เวลาอย่างคุ้มค่า (ไม่รวมค่าอาหาร)

📍 พักที่ AIR TERMINAL HOTEL หรือเทียบเท่า

วันที่หก สนามบินชิโตเซ่ - กรุงเทพฯ

📍 รับประทานอาหารเช้า ณ ห้องอาหารของโรงแรม (กรุณาตรวจสอบเช็คสิ่งของและสัมภาระให้เรียบร้อย)

จากนั้นนำท่านเดินทางสู่ สนามบินชิโตเซ่ เพื่อเตรียมตัวเดินทางกลับ

11.55 น. เหนินฟ้าสู่เมืองไทย โดยสายการบิน AIR ASIA X เที่ยวบินที่ XJ621

17.50 น. เดินทางถึงเมืองไทย พร้อมกับความประทับใจเต็มเปี่ยม

หมายเหตุ : รายการต่างๆ สามารถเปลี่ยนแปลงได้ตามความเหมาะสม เนื่องจากภัยธรรมชาติ, สภาพอากาศ, การเมือง, สายการบิน เป็นต้น อีกทั้งโรงแรมต่างๆที่ระบุในรายการนี้อาจมีการปรับย้าย และสถานที่ตั้ง ได้ตามความเหมาะสม ทั้งนี้ยังคงไว้ซึ่งระดับในมาตรฐานเดียวกัน โดยบริษัทจะคำนึงถึงความสะดวกของเส้นทางระหว่างการเดินทางนำเที่ยวเป็นสำคัญ โดยมีต้องแจ้งให้ทราบล่วงหน้า

เงื่อนไข และความรับผิดชอบ บริษัทเป็นเพียงผู้ให้บริการ รับจองแพ็คเกจทัวร์ สายการบิน และ ตัวแทนการท่องเที่ยวในต่างประเทศ ซึ่งไม่อาจรับผิดชอบต่อความเสียหายต่างๆ ที่อยู่เหนือการควบคุมของเจ้าหน้าที่บริษัทฯ อาทิ การนัดหยุดงาน การจลาจลเปลี่ยนแปลงกำหนดเวลาในตารางบิน ภัยธรรมชาติ การปรับมาตรการของสถานที่เที่ยวแต่ละแห่งที่อาจปิด หรืองดเข้าชม ฯลฯ หรือค่าใช้จ่ายเพิ่มเติมที่เกิดขึ้นทั้งทางตรงหรือทางอ้อมเช่น การเจ็บป่วย การถูกทำร้าย การสูญหาย ความล่าช้าหรือจากอุบัติเหตุต่างๆ ฯลฯ และการตอบปฏิเสธการเข้า และออกเมืองของเจ้าหน้าที่ตรวจคนเข้าหรือออกเมือง อันเนื่องมาจากมีสิ่งผิดกฎหมาย หรือเอกสารการเดินทางไม่ถูกต้อง หรือ การถูกปฏิเสธในกรณีอื่นๆ





อัตราค่าบริการ ต่อท่าน เดินทาง : 8-13 มีนาคม 2566	
สำหรับคณะเดินทาง 30 ท่านขึ้นไป (การ์นต์ออกเดินทาง 20 ท่าน)	
ผู้ใหญ่	45,900 บาท
เด็กอายุ 7-11ปี / มีเตียง	45,900 บาท
เด็กอายุ 2-6 ปี / ไม่มีเตียง	43,900 บาท
พักเดี่ยวจ่ายเพิ่ม (จากราคาผู้ใหญ่)	8,000 บาท
ไม่ใช้ตัวเครื่องบิน ลด (ทั้งเด็กและผู้ใหญ่)	-17,000 บาท
เด็กทารก อายุต่ำกว่า 2 ปี (ณ. วันเดินทาง) เช็คราคาตัวก่อนทำการจองค่ะ	

อัตรานี้เป็นราคาเริ่มต้น อาจเปลี่ยนแปลงได้เนื่องจากการเรียกเก็บเซอร์ชาร์จช่วงวันหยุดพิเศษของที่พัก, อัตราแลกเปลี่ยนเงินต่างประเทศ, มีจำนวนผู้เดินทางไม่ถึงตามที่ระบุในรายการ ฯลฯ

อัตราสำหรับคนไทยเท่านั้น

เพื่อประโยชน์ของผู้เดินทาง โปรดศึกษาเงื่อนไขการจองทัวร์ และการยกเลิกทัวร์ ที่ระบุในรายการทั้งหมด หลังจากท่านทำการจองทัวร์แล้ว ทางบริษัทฯจะถือว่าท่านเข้าใจ และพร้อมปฏิบัติตามเงื่อนไขดังกล่าว

อัตราค่าบริการนี้ประกอบด้วย 2 ส่วน

- 1.ค่าที่พักและบริการอื่นๆที่เกี่ยวข้องในต่างประเทศ (ไม่รวมค่าตัวเครื่องบิน)
- 2.ค่าตัวเครื่องบิน THAI AIR ASIA X

อัตราค่าบริการนี้รวม

- ตัวเครื่องบินไป-กลับ ตามเส้นทางและสายการบินที่ระบุในโปรแกรม (ชั้นทัศน اجر)
- ค่าภาษีสนามบินทุกแห่งตามรายการทัวร์
- ค่าธรรมเนียมน้ำมันที่สายการบินเรียกเก็บ (คำนวณ ณ วันที่ 17/11/2565)
- ค่าอาหาร, ค่าเข้าชม และค่ายานพาหนะทุกชนิด ตามที่ได้ระบุไว้ในรายการ
- โรงแรมที่พักตามระบุไว้ในรายการ หรือในระดับเดียวกัน (พักห้องละ 2 หรือ 3 ท่าน)
- ค่าประกันสุขภาพและอุบัติเหตุในระหว่างการเดินทาง ***ไม่คุ้มครองเด็กอายุต่ำกว่า 1เดือน
วงเงินทุนชีวิตจากอุบัติเหตุท่านละ 2,000,000 บาท ดูแลค่ารักษาพยาบาลทั้งสุขภาพและอุบัติเหตุ 1,500,000 บาท
ประกันสุขภาพคุ้มครองการรักษา COVID-19 ตามเงื่อนไขเข้าประเทศญี่ปุ่น
- การบริการของมัคคุเทศก์จากเมืองไทยตลอดการเดินทาง 1 ท่าน
- น้ำดื่มที่ญี่ปุ่นท่านละ 1 ขวด / วัน (ทั้งหมด 4 วัน)





อัตราค่าบริการนี้ไม่รวม

- ค่าภาษีมูลค่าเพิ่ม 7% + หัก ณ ที่จ่าย 3%
- ค่าธรรมเนียมน้ำมันที่สายการบินเรียกเก็บ อาจรวมถึงมีการเรียกเก็บเพิ่มเติมในภายหลัง
- ค่าทำหนังสือเดินทาง / ต่อหน้าเล่มหนังสือเดินทาง
- ค่าใช้จ่ายส่วนตัว อาทิ ค่าโทรศัพท์, ค่าซักรีด, ค่าเครื่องดื่มในห้องพัก และค่าอาหารที่สั่งมาในห้องพัก เป็นต้น
- ค่าอาหารและเครื่องดื่มที่สั่งพิเศษในร้านอาหาร นอกเหนือจากที่บริษัทจัดให้ ในรายการทัวร์
- ค่าน้ำหนักของกระเป๋าเดินทางในกรณีที่เกิดเกินกว่าสายการบินกำหนด (20 กิโลกรัมต่อท่าน)
- ค่าทำใบอนุญาตที่กลับเข้าประเทศของคนต่างชาติ หรือ คนต่างด้าว
- ค่าเปลี่ยนแปลงตั๋ว กรณีไป-กลับไม่พร้อมคณะ หรือเปลี่ยนคนเดินทาง (สอบถามค่าใช้จ่ายกับเจ้าหน้าที่
กรุณาแจ้งอย่างน้อย 7 วันก่อนเดินทาง พร้อมหน้าพาสชัดเจนของคนเดินทางแทน)
- ค่าธรรมเนียมทิปไกด์+คนขับรถ โดยประมาณ 4,000 เยน (ประมาณ 1,000 บาทไทย) หรือ ตามความพึงพอใจ
- ค่าทำ Vaccine Passport หรือ ลงทะเบียน E-Vaccine Passport
- ค่าตรวจ RT-PCR ขาออกจากประเทศไทย ที่มีผลเป็นลบ ต้องตรวจก่อนเดินทางไม่เกิน 72 ชั่วโมง และเป็นแบบฟอร์มที่ทาง
ญี่ปุ่นกำหนดเท่านั้น สำหรับท่านที่ฉีดวัคซีนไม่ครบ 3 โดส

เงื่อนไขการสำรองที่นั่ง / ชำระเงิน

1. กรุณาชำระค่ามัดจำทัวร์ **20,000** บาท/ท่าน ภายใน 2 วันทำการนับจากวันจองทัวร์ พร้อมส่งสำเนาหนังสือเดินทาง (ที่ไม่หมดอายุภายใน 6 เดือน นับจากวันเริ่มเดินทาง/หนังสือเดินทางเล่มใหม่สามารถเดินทางได้เลย), วัคซีนพาสปอร์ต หรือ Vaccinated Certificate และ International Vaccinated Certificate (จากแอปหมอพร้อม) และหลักฐานโอนเงินมาได้ทั้ง Line, Email หรือ Fax 0 2116 6423 ถึงเจ้าหน้าที่ผู้ดูแลการจองทัวร์ (การไม่ชำระเงินค่ามัดจำ หรือชำระไม่ครบ หรือเช็คธนาคารถูกระงับการจ่ายไม่ว่าด้วยสาเหตุใดใด ผู้จัดมีสิทธิยกเลิกการจอง หรือยกเลิกการเดินทาง)
2. ค่าทัวร์ส่วนที่เหลือชำระก่อนการเดินทางไม่น้อยกว่า 35 วันทำการ (ในช่วงปกติ) หรือชำระก่อนการเดินทางไม่น้อยกว่า 45 วันทำการ (ในช่วงเทศกาล หรือเมื่อสายการบินเร่งออกบัตรโดยสาร) หรือตามวันเรียกเก็บเงินที่ระบุ มิฉะนั้นถือว่าท่านยกเลิกการเดินทางโดยอัตโนมัติ (การไม่ชำระเงินค่ามัดจำ หรือชำระไม่ครบ หรือเช็คธนาคารถูกระงับการจ่ายไม่ว่าด้วยสาเหตุใดใด ผู้จัดมีสิทธิยกเลิกการจองหรือยกเลิกการเดินทาง)

* กรณีจองทัวร์ล่วงหน้าน้อยกว่า 30 วันทำการ โปรดชำระค่าทัวร์ยอดเต็มจำนวน

* โปรดนำหนังสือเดินทางตัวจริง, หลักฐานการฉีดวัคซีน ถือไปในวันเดินทาง

กรณียกเลิกการจอง

ตามหลักเกณฑ์เกี่ยวกับการกำหนดอัตราค่าบริการคืนให้แก่นักท่องเที่ยว 2563

- ยกเลิกการเดินทางล่วงหน้า 35 วันทำการขึ้นไป ก่อนวันนำเที่ยวคืนเงินทั้งหมด (โดยหักจากค่าใช้จ่ายจริง เช่น ค่าวีซ่า ค่ามัดจำ ของบัตรโดยสารเครื่องบิน ค่าใช้จ่ายที่จำเป็นอื่นๆ)
- ยกเลิกการเดินทางล่วงหน้า ไม่น้อยกว่า 20 วันทำการ ก่อนวันนำเที่ยว คืนเงิน 50 % ของค่าทัวร์
- ยกเลิกการเดินทางล่วงหน้า น้อยกว่า 20 วันทำการ ก่อนขอสงวนสิทธิ์คืนเงินในทุกกรณี





(สำคัญมาก!!! หากว่าสายการบินใดๆ กำหนดให้บริษัทจะต้องชำระค่าตัวเครื่องบิน 100% ก่อนการเดินทางไม่น้อยกว่า15วัน ในส่วนของการชำระค่าตัวเครื่องบินดังกล่าวจะไม่สามารถคืนเงินให้กับผู้เดินทางได้)

เงื่อนไขและข้อกำหนดอื่นๆ

- บริษัทฯ ขอสงวนสิทธิ์ในการเลื่อนหรือยกเลิกการเดินทาง หากคณะทัวร์มีผู้เดินทางต่ำกว่า 20 ท่าน โดยจะแจ้งให้ผู้เดินทางทราบล่วงหน้าอย่างน้อย 15 วัน ก่อนการเดินทาง(อาจเปลี่ยนแปลงราคาในกรณีที่มีผู้ร่วมเดินทางไม่ถึงจำนวนที่ระบุ)
- กรณีท่านมีการเดินทางด้วย**ตัวเครื่องบินภายในประเทศหรือออกตัวโดยสารระหว่างประเทศเอง** ต้องรบกวนแจ้งให้กับเราทราบ ณ วันที่สำรองที่นั่ง หากไม่มีการแจ้งเรื่องไว้ จะไม่สามารถเรียกร้องค่าเสียหายที่เกิดขึ้นจากตัวเครื่องบินดังกล่าวได้
- กรุณา อย่าขีดเขียน ฉีก หรือประทับตราใดๆ ที่ไม่เกี่ยวข้อง ลงในหนังสือเดินทาง หากทางสายการบินไม่อนุญาตให้ เช็คอิน หรือตำรวจตรวจคนเข้าเมืองประเทศนั้นๆ ปฏิเสธการเข้า-ออกประเทศ ทางบริษัทไม่รับผิดชอบทุกกรณี
- บริษัทฯ ขอสงวนสิทธิ์เก็บค่าภาษีสนามบินทุกแห่งและภาษีตัวทุกชนิดเพิ่ม หากสายการบินปรับเปลี่ยนก่อนวันเดินทาง
- หากท่านไม่เดินทางกลับพร้อมคณะทัวร์ ตัวเครื่องบินขากลับซึ่งยังไม่ได้ใช้ ไม่สามารถนำมาขอคืนเงินได้
- ในระหว่างการท่องเที่ยวนี้ หากท่านไม่ใช้บริการใดๆ ไม่ว่าทั้งหมดหรือบางส่วน ถือว่าท่านสละสิทธิ์ ไม่สามารถเรียกร้องขอคืนค่าบริการได้
- ค่าบริการที่ท่านชำระกับทางบริษัทฯ เป็นการชำระแบบเหมาขาด และทางบริษัทฯ ได้ชำระให้กับบริษัทฯ ตัวแทนแต่ละแห่งแบบเหมาขาดเช่นกัน ดังนั้นหากท่านมีเหตุอันใดที่ทำให้ท่านไม่ได้ท่องเที่ยวพร้อมคณะตามรายการที่ระบุไว้ ท่านจะขอคืนค่าบริการไม่ได้
- หากท่านถูกเจ้าหน้าที่ตรวจคนเข้าเมืองของประเทศนั้นๆ ปฏิเสธการเข้า-ออกเมือง ด้วยเหตุผลใดๆ ก็ตาม ถือเป็นเหตุผลซึ่งอยู่นอกเหนืออำนาจและความรับผิดชอบของบริษัทฯ ทางบริษัทฯ ขอสงวนสิทธิ์ที่จะไม่คืนเงินบางส่วนหรือทั้งหมด
- หากท่านถูกปฏิเสธการเข้า-ออกเมือง ไม่ว่าจะประเทศใดจนทำให้ท่านไม่สามารถเดินทางต่อไปได้ คณะทัวร์ท่านอื่นๆ รวมถึงไกด์ จะไม่สามารถรอท่าน ณ สนามบินได้ จำเป็นต้องออกเดินทางตามโปรแกรมที่วางไว้ แต่ทางตัวแทนบริษัทฯ จะทำหน้าที่ประสานงานและเจ้าหน้าที่ที่จะทำการติดต่อช่วยเหลือท่านเป็นระยะ
- บริษัทฯ จะไม่รับผิดชอบต่อกรณีที่กองตรวจคนเข้าเมืองของประเทศไทยดออกเอกสารเข้าเมืองให้กับชาวต่างชาติ หรือ คนต่างด้าวที่พำนักอยู่ในประเทศไทย แต่จะทำหน้าที่ช่วยเหลือเจรจา แต่อำนาจสิทธิ์ขาดเป็นของทางกองตรวจคนเข้าเมือง
- บริษัทฯ ขอสงวนสิทธิ์ที่จะไม่รับผิดชอบต่อค่าใช้จ่ายใดๆ ในกรณีที่เกิดเหตุสุดวิสัย เช่น การยกเลิกหรือล่าช้าของสายการบิน, อุบัติเหตุ, ภัยธรรมชาติ, การนัดหยุดงาน, การจลาจล หรือสิ่งของสูญหายตามสถานที่ต่าง ๆ ที่เกิดเหนืออำนาจควบคุมของบริษัทฯ
- บริษัทฯ จะทำหน้าที่เป็นตัวแทนในการเรียกร้องค่าชดใช้จากสายการบิน, โรงแรมหรือบริษัทขนส่งเมื่อเกิดการสูญหายของสัมภาระระหว่างการเดินทาง แต่จะไม่รับผิดชอบต่อการสูญหายดังกล่าว
- บริษัทฯ ขอสงวนสิทธิ์ที่จะเปลี่ยนแปลงรายการทัวร์ตามความเหมาะสม และสถานการณ์ต่างๆ ทั้งนี้ทางบริษัทฯ จะยึดถือและคำนึงถึงความปลอดภัย รวมถึงประโยชน์สูงสุดของลูกค้าส่วนมากเป็นสำคัญ
- **เมื่อท่านตกลงชำระเงินไม่ว่าทั้งหมดหรือบางส่วนกับทางบริษัทฯ จะถือว่าท่านได้ยอมรับในเงื่อนไขข้อตกลงต่างๆ แล้ว**





* ผู้เดินทางทุกท่านต้องสมัคร E-Vaccine Passport จากแอปพร้อม สำหรับใช้เดินทางออกนอกประเทศ *

วิธีขอ E-VACCINE PASSPORT ผ่านพร้อม

1 เปิดแอป "พร้อม" คลิกที่ "International Certificate"

2 เข้าไปที่ "ขอหนังสือรับรองฯ/เพิ่มข้อมูลวัคซีน"

3 กรอกข้อมูลส่วนตัว

4 กรอกข้อมูลหนังสือเดินทางและอัปโหลดหน้าหนังสือเดินทางที่มีอายุเหลือมากกว่า 6 เดือน

5 เลือกรูปแบบของหนังสือรับรองเป็น "รับหนังสือฯ ชนิดอิเล็กทรอนิกส์ e-Vaccine Passport"

6 คลิกยอมรับ

7 กดยืนยัน

8 เสร็จแล้วรอดำเนินการประมาณ 3 วันทำการ

