



by Mega Cruising Co.,Ltd.

ใบอนุญาต/Travel License: 11/09568



LINE @etravelway

f @etravelway

Instagram etravelway

021166395

Z9705

เที่ยวญี่ปุ่น ฮอกไกโด ซัปโปโร โอตารุ ฟุราโน่ อาซาฮิคาวะ 6 วัน 4 คืน

เดินทางโดยสายการบิน AirAsia X (XJ)

น้ำหนักสัมภาระโหลดใต้ท้องเครื่อง 20 kg. / CARRY ON 7 kg.

FLIGHT : DEPARTURE : XJ620 BKK-CTS 02.05-10.40 น.

RETURN : XJ621 CTS-BKK 11.55-17.50 น.

ที่พัก ซัปโปโร 2 คืน - อาซาฮิคาวะ 1 คืน - โอตารุ 1 คืน

พิเศษ!! ปิ้งย่าง Yakiniku - ชาปุยอดฮิต 3 ชนิด

eTravelWay.com

- ✓ ทัวร์ต่างประเทศ
- ✓ ทัวร์ในประเทศ
- ✓ ทัวร์ลัดแรง โปรไฟไหม้
- ✓ ทัวร์โปรโมชัน
- ✓ ล่องเรือสำราญทั่วโลก
- ✓ ล่องเรือแม่น้ำเจ้าพระยา
- ✓ ภัตตาคารอาหารบุฟเฟต์
- ✓ บริการยื่นวีซ่า
- ✓ ตัว+ที่พักสำหรับยื่นวีซ่า
- ✓ โรงแรมทัวร์ไทย
- ✓ จัดกรุ๊ปเหมา ส่วนตัว
- ✓ แฝกเกจ์ที่พัก + ตัวเครื่องบิน
- ✓ ตัวเครื่องบิน ใน+นอก ประเทศ

ช่องทางท่องเที่ยวใหม่!

TikTok : etravelway

YouTube : etravelway

facebook : etravelway

Instagram : etravelway

twitter : etravelway

QR codes for LINE, OpenChat, and other services.

ฟูราโน่ ชมหมู่บ้านเทพนิยาย นิงเกิ้ลเทอร์ส และ ชม Winter Illumination Aoike Light up ที่ บ่อน้ำสีฟ้า อาซาฮิยาม่า สนุกฟิน ที่ สวนสัตว์อาซาฮิยาม่า โอตารุ คลองโอตารุ ร้านเครื่องแก้ว พิพิธภัณฑ์กล่องดนตรี ซัปโปโร ศาลเจ้าฮอกไกโด พิพิธภัณฑ์เบียร์ โรงงานช็อกโกแลต สวนสาธารณะโอโดริ หอนาฬิกา ที่ทำการรัฐบาลเก่า

Optional Tour! เที่ยวลานสกี+สนุกสนานกับการขับสโนว์โมบิลตะลุยหิมะ

คำแนะนำ : ก่อนจอง และชำระค่าเดินทาง โปรดศึกษาเงื่อนไขการจอง และการยกเลิกทัวร์อย่างละเอียด เพื่อรักษาสีธรรมในการเดินทางของท่าน



LINE @etravelway

@etravelway.fire

@etravelway.sky

Emergency call only : 0853642449

tour.bkk@etravelway.com

www.youtube.com/etravelway

www.etravelway.com

VS301222

Page 1 of 14





วันที่หนึ่ง ท่าอากาศยานสุวรรณภูมิ

23.00 น. พร้อมกันที่ ณ ท่าอากาศยานสุวรรณภูมิ อาคารผู้โดยสารระหว่างประเทศขาออก ชั้น 4 เคาน์เตอร์สายการบิน AIR ASIA X (XJ) มีเจ้าหน้าที่ของบริษัทฯคอยอำนวยความสะดวกด้านเอกสารและติดแท็กกระเป๋า

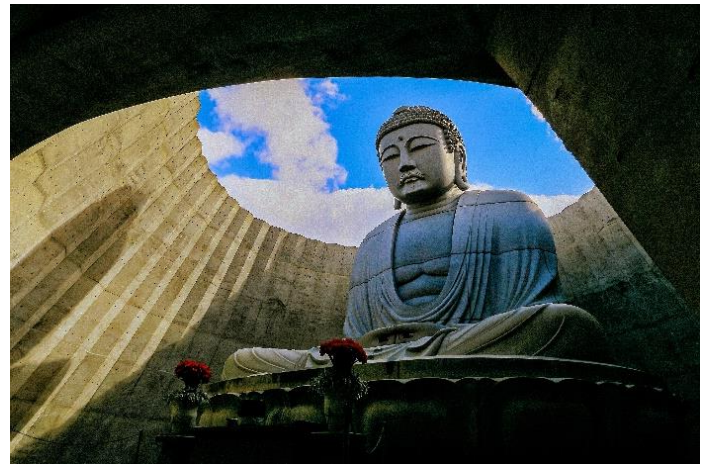
วันที่สอง ท่าอากาศยานนิวซีโตะเซะ – ฮอกไกโด – เนินพระพุทธรเจ้า – โรงงานช็อกโกแลตชิโรอิโคอิโตะ อาหาร เกียง, เย็น

02.05 น. ออกเดินทางออกสู่ ประเทศญี่ปุ่น โดย สายการบิน AIR ASIA X (XJ) เที่ยวบินที่ XJ620 (ค่าทัวร์ไม่รวมค่าอาหารบนเครื่อง บนเครื่องมีจำหน่าย)

10.40 น. เดินทางถึง ท่าอากาศยานนิวซีโตะเซะ ฮอกไกโด ประเทศญี่ปุ่น (เวลาท้องถิ่นเร็วกว่าประเทศไทย 2 ชั่วโมง กรุณาปรับนาฬิกาของท่านเป็นเวลาท้องถิ่น เพื่อความสะดวกในการนัดหมาย) นำท่านผ่านพิธีตรวจคนเข้าเมืองและศุลกากรสำคัญ!!! ประเทศญี่ปุ่นไม่อนุญาตให้นำอาหารสด จำพวก เนื้อสัตว์ พืช ผัก ผลไม้ เข้าประเทศ หากฝ่าฝืนจะมีโทษจับและปรับ เดินทางสู่ ฮอกไกโด มีสถานที่ท่องเที่ยวอีกมากมายที่น่าสนใจเพราะฮอกไกโด เป็นเกาะขนาดใหญ่ที่ตั้งอยู่บริเวณทิศเหนือสุดของญี่ปุ่น จึงมีภูมิประเทศที่เย็นสบายตลอดทั้งปี รวมไปถึงทิวทัศน์ตามธรรมชาติที่ควรมาชม

เที่ยง รับประทานอาหารเที่ยง (มื้อที่1)

จากนั้นพาทุกท่านไป แวะไหว้พระขอพรก่อนเที่ยวที่ เนินพระพุทธรเจ้า Hill of The Buddha ถือว่าเป็นผลงานการสร้างชิ้นเอกอีกชิ้นหนึ่งของทาดาโอะ อันโดะ (Tadao Ando) สถาปนิกชาวญี่ปุ่นเจ้าของรางวัลพริตซ์เกอร์ที่ถือว่าที่สุดรางวัลของสถาปนิก โดยมีลักษณะเป็นเนินเขาล้อมรอบรูปปั้นพระพุทธรูปมีความสูงมากถึง 13.5 เมตรและมีน้ำหนัก 1500 ตัน อีกทั้งรายล้อมด้วยธรรมชาติอันงดงาม ซึ่งเป็นการผสมผสานที่ลงตัวระหว่างสถาปัตยกรรมที่มนุษย์สร้างขึ้นกับความงดงามจากธรรมชาติ มองดูแล้วประหนึ่งเป็นผลงานศิลปะชิ้นเอกที่หาได้เฉพาะที่นี้เท่านั้น วัตถุประสงค์ในการออกแบบผลงานชิ้นนี้คือ สร้างขึ้นเพื่อให้เห็นถึงอีกแง่มุมหนึ่งของพระพุทธศาสนา โดยให้ผู้มาเยือนได้ชื่นชมพระพุทธศาสนาได้ท่ามกลางความเงียบสงบอย่างแท้จริง (ค่าทัวร์ไม่รวมค่าเข้าเนินพระพุทธรเจ้า)



พาทุกท่านไป ช้อปปีงของขึ้นชื่อฮอกไกโดที่ โรงงานช็อกโกแลตชิโรอิโคอิโตะ Shiroi koibito park ไปเยือนบ้านเกิดคุกกี้ของฝากชื่อดัง ขนมของฝากยอดฮิตจากฮอกไกโดนี้ผลิตโดยบริษัท Ishiya คุกกี้แผ่นบางกรุบกรอบประกบไว้ท์ช็อกโกแลตหวานละมุน นอกจากสูตรคลาสสิกนี้แล้วยังมีรสชาติใหม่ๆ รวมถึงผลิตภัณฑ์อื่นๆ อีกมากมาย โดยสถานที่นี้มาเป็นธีมปาร์คที่มาในรูปแบบสวนสนุกช็อกโกแลต อิสระให้ท่านได้ช้อปปีงของที่ระลึกด้านหน้าและถ่ายภาพตามมุมสวยๆมากมาย (ค่าทัวร์ไม่รวมการเข้าชมการผลิตด้านใน)





เย็น ๑๐ รับประทานอาหารเย็น (มื้อที่2) พิเศษ!! ปิ้งย่าง Yakiniku + ชาปุยอดฮิต 3 ชนิด

ชนิดของปูขึ้นอยู่กับกานำเข้าของทางร้าน

ที่พัก: Hotel Raffinato Sapporo / Rembrandt Style Sapporo 3* หรือระดับใกล้เคียง

ชื่อโรงแรมที่ท่านพัก ทางบริษัทจะทำการแจ้งพร้อมใบนัดหมาย 3-5 วันก่อนเดินทาง

วันที่สาม

ที่ทำการรัฐบาลเก่าออกโกโต - หอนาฬิกาซัปโปโร - สวนสาธารณะโอโดริ - ศาลเจ้าออกโกโต - Duty free แหล่งช้อปปิ้งปลอดภาษี - พิพิธภัณฑ์เบียร์ซัปโปโร - ย่านกานุกุโจ

๑๐ อาหาร เช้า, เกียง

เช้า ๑๐ รับประทานอาหารเช้า ณ โรงแรม (มื้อที่3)

จากนั้นพาทุกท่านไปที่ ที่ทำการรัฐบาลเก่าออกโกโต หรือ อะคะเร็งงะ (Akarenga) ในภาษาญี่ปุ่นแปลว่า อิฐสีแดง ก่อสร้างเมื่อปีค.ศ. 1888 เป็นอาคารในสไตล์นีโอบาร็อคอเมริกาโดยถอดแบบมาจากอาคารทำเนียบรัฐบาลแห่งรัฐแมสซาชูเซตส์ ประเทศสหรัฐอเมริกา สร้างจากอิฐจำนวนกว่า 2.5 ล้านก้อน ศาลาว่าการมีทางเข้าด้านหน้าและสามารถเดินทะลุไปยังถนนอีกสายที่อยู่ด้านหลังได้ ดังนั้นจึงเป็นหนึ่งทางผ่านที่ผู้คนในเมืองจะใช้เป็นเส้นทางสัญจรภายในเมือง จะเห็นว่ามีผู้คนเดินขวักไขว่ตลอดเวลา





อิสระให้ท่านได้เก็บภาพความประทับใจตามอริยาศัย **หอนาฬิกาซัปโปโร Sapporo Clock** หอนาฬิกาโบราณประจำเมืองซัปโปโรที่เป็นหนึ่งในแลนด์มาร์คสำคัญของเมือง แต่ภายนอกก็แสดงให้เห็นถึงความเก่าแก่ซึ่งขลังที่ผ่านยุคสมัยมาหลายกาลและเวลา เพราะที่นี่เป็นสิ่งก่อสร้างสไตล์ตะวันตกที่เก่าแก่ที่สุดของเมืองซัปโปโรด้วย ข้างบนยอดตึกยังมีนาฬิกาโบราณที่ยังทำหน้าที่คอยบอกเวลาได้อย่างเที่ยงตรง พร้อมทั้งเสียงระฆังที่ดังกังวานในทุกๆ ชั่วโมงยามเพื่อบอกเวลา อาคารหลังนี้มีสถาปัตยกรรมเป็นอาคารไม้ที่มีหลังคาสีแดงและผนังสีขาวออกเหลืองในสไตล์บ้านที่นิยมในอเมริกา

กลางและอเมริกาตะวันตกในช่วงยุคบุกเบิก **สวนสาธารณะโอดริ (Odori Park)** ตั้งอยู่ใจกลางเมืองซัปโปโร ซึ่งแยกเมืองออกเป็นสองฝั่ง คือทางทิศเหนือและทิศใต้ สวนแห่งนี้ก็จะเป็นเสมือนแหล่งโอเอซิสของเมืองที่เต็มไปด้วยความเขียวขจีและดอกไม้หลากหลายสายพันธุ์ นอกจากจะได้สัมผัสกับความรื่นรมย์ในสวนแห่งนี้แล้วนั้น โดยสวนถูกสร้างขึ้นในปี ค.ศ. 1871 เพื่อเป็นจุดแบ่งเขต ระหว่างด้านเหนือซึ่งเป็นส่วนของการบริหารเมือง กับด้านใต้ซึ่งเป็นย่านที่อยู่อาศัยและธุรกิจต่างๆ สวนแห่งนี้ได้กลายเป็นพื้นที่พักผ่อนสำหรับประชาชน และยังเป็นสถานที่ท่องเที่ยวยอดนิยมสำหรับนักท่องเที่ยวอีกด้วย **ไหว้พระขอพรก่อนเที่ยวที่ ศาลเจ้าฮอกไกโด (Hokkaido Shrine)** ตั้งอยู่ที่เมืองซัปโปโร (Sapporo) เรียกได้ว่าเป็นศาลเจ้าของศาสนาพุทธ



นิกายชินโตที่มีความเก่าแก่ไม่เบาของเกาะฮอกไกโดเลย เพราะที่ศาลเจ้าแห่งนี้นั้นถูกสร้างในช่วงยุคเริ่มพัฒนาเกาะ ไม่เพียงแค่ว่าจะมาสักการะขอพรกับเทพเจ้าที่ประทับภายในศาลเจ้ามากถึง 4 องค์ แต่ด้วยความที่ตัวศาลเจ้าเองมีพื้นที่เชื่อมต่อกับสวนมารุยามะทำให้ถือได้ว่าเป็นจุดชมวิวดูเด็ดๆอีกแห่งหนึ่งของเมืองเลยก็ว่าได้ พาทุกท่านช้อปปิ้ง **Duty free แหล่งช้อปปิ้งปลอดภาษี** ที่รวบรวมสินค้าราคาพิเศษ และมีชื่อเสียงที่เห็นแล้วต้องรู้ว่ามาจากประเทศญี่ปุ่น เช่น โฟมถ่านหินฟูเซาไฟ วิตามิน อาหารเสริม และครีมต่างๆ เป็นต้น ให้ทุกท่านสามารถเลือกซื้อเป็นของฝาก

เที่ยง **📍รับประทานอาหารเที่ยง (มื้อที่4)**

จากนั้นพาทุกท่าน**เข้าชม พิพิธภัณฑ์เบียร์ซัปโปโร (Sapporo Beer Museum)** ซึ่งจัดแสดงเกี่ยวกับประวัติความเป็นมาของเบียร์ซัปโปโรในแต่ละยุคสมัย เพราะฮอกไกโดนั้นขึ้นชื่อว่าเป็นแหล่งผลิตเบียร์ครั้งแรกของประเทศญี่ปุ่น เมืองซัปโปโรจึงเป็นแหล่งผลิตที่เก่าแก่ที่สุดและเป็นยี่ห้อที่นิยมที่สุดในประเทศ ซึ่งมีการกลั่นเบียร์ตั้งแต่ ปี ค.ศ.1877 มาจนถึงปัจจุบัน และยังส่งออกไปทั่วโลกอีกด้วย ที่นี่จึงถือเป็นแหล่งที่เราจะสามารถเรียนรู้ถึงสินค้าที่มีชื่อเสียงที่มีชื่อเสียงดังไกลระดับโลก ที่นี่เปิดเป็นทางการตั้งแต่ปี ค.ศ. 1987 โดยในอดีตที่นี่เคยเป็นโรงกลั่นในช่วงยุคเมจิมาก่อน ต่อมาภายหลังจึงมีการปรับปรุงเปลี่ยนแปลงจนกลายมาเป็นพิพิธภัณฑ์เบียร์ซัปโปโร





อิสระช้อปปิ้งที่ **ย่านทานุกิโคจิ** ถือว่าเป็นย่านช้อปปิ้งชื่อดังของเมืองซัปโปโร เป็นแหล่งช้อปปิ้งในร่มจะมีหลังคาคลุมยาวตามแนวถนน ยาว 1 กิโลเมตร จนถึงแม่น้ำ Sosei ที่นี่เปิดมานานเป็นร้อยปีแล้ว นับว่าเป็นตลาดเก่าแก่ที่เปิดตั้งแต่ปี ค.ศ. 1873 โดยสองข้างทางเต็มไปด้วยร้านค้ากว่า 200 ร้าน ขายของที่ระลึก ขนม ของเล่น เครื่องสำอาง ช็อคโกแลต เสื้อผ้า เครื่องใช้ต่างๆ และร้านอาหารให้เลือกรับประทานมากมายย่านนี้ แล้วยังจะมีการประดับประดาไปด้วยไฟและตกแต่งอย่างสวยงาม

📍อิสระอาหารเย็นตามอัธยาศัย

ที่พัก: Hotel Raffinato Sapporo / Rembrandt Style Sapporo 3* หรือระดับใกล้เคียง

ชื่อโรงแรมที่ท่านพัก ทางบริษัทจะทำการแจ้งพร้อมใบนัดหมาย 3-5 วันก่อนเดินทาง

วันที่สี่

สวนสัตว์อาซาฮิยาม่า – นิงเกิ้ลเทอเรส – ชม Winter Illumination Aoike Light up ที่ บ่อน้ำสีฟ้า Shirogane – อีออนมอลล์ อาซาฮิคาวะ

📍อาหาร เช้า, เกียง

เช้า

📍รับประทานอาหารเช้า ณ โรงแรม (มือที่5)

เยี่ยมชม สวนสัตว์อาซาฮิยาม่า (Asahiyama Zoo) เป็นสวนสัตว์ที่มีชื่อเสียงของเมืองอาซาฮิคาวะ เนื่องจากที่นี่จัดสภาพการเลี้ยงให้เลียนแบบธรรมชาติมากที่สุด ไฮไลท์ของสวนสัตว์นี้คือ "อุโมงค์แก้วเพนกวิน" ซึ่งเป็นอุโมงค์ที่จะผ่านบริเวณสระว่ายน้ำของฝูงเพนกวิน ทำให้เราเหมือนได้ใกล้ชิดกับเพนกวิน และหน้าหนาวจะพบกับ "พาเหรดเพนกวิน" ที่เดินออกมาเป็นขบวนให้ได้เราชม ได้ใกล้ชิดและถ่ายภาพเก็บความประทับใจกัน



จากนั้นพาทุกท่านไปชมความน่ารักของ นิงเกิ้ลเทอเรส (Ningle Terrace) ตั้งอยู่ในภายในบริเวณโรงแรม New Furano Prince ซึ่งเป็น 1 ใน 2 สกีรีสอร์ทของเมือง Furano โดยมีลักษณะเป็นเหมือนเป็นหมู่บ้านเล็กๆ ที่เต็มไปด้วยกระท่อมไม้น่ารักๆ สร้างเรียงรายไป



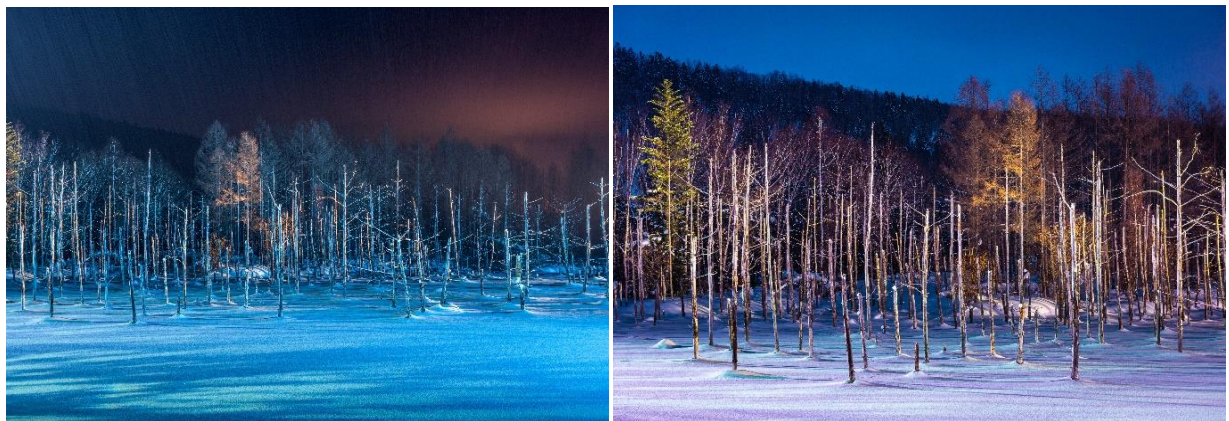


ตามทางเดิน กระท่อมแต่ละหลังก็คือร้านขายของแต่ละร้าน กระท่อมแต่ละหลังใน Ningle Terrace สร้างมาจากวัสดุธรรมชาติทั้งหมด ทางเดินก็ทำมาจากแผ่นไม้กระดานเช่นกัน เรียกได้ว่า เหมือนเดิมชมกระท่อมไม้ในป่า ร้านค้าในส่วนนี้ส่วนใหญ่จะขายสินค้าที่เป็นงานฝีมือ งานไม้ งานเซรามิก งานแกะสลัก เป็นต้น ในฤดูหนาว เมื่อหิมะตกโปรยปรายลงมา จะยิ่งเพิ่มเสน่ห์ให้แก่ Ningle Terrace เพราะว่าตามทางเดินไม้กระดาน ก็จะมีหิมะสีขาวเกาะอยู่รอบๆ บนหลังคากระท่อมไม้หลังน้อยก็จะมีหิมะกองอยู่ด้านบน ยิ่งยามค่ำคืนจะมีการเปิดไฟตามทางเดินและกระท่อมต่างๆ ยิ่งทำให้สถานที่แห่งนี้เหมือนดินแดนในฝัน

เที่ยง

📍รับประทานอาหารเที่ยง (มือที่6)

จากนั้นชม Winter Illumination Aoike Light up ที่ บ่อน้ำสีฟ้า Shirogane Blue Pond ตั้งอยู่ในเมืองบิเอะ บ่อน้ำที่ถูกกักไว้จากการสร้างเขื่อนเพื่อป้องกันโคลนถล่มบริเวณภูเขาไฟในแถบนั้นการที่น้ำในบ่อมีสีฟ้ามากกว่าบ่อน้ำทั่วไปเพราะ อลูมิเนียมไฮดรอกไซด์จากการปะทุของภูเขาไฟ สำหรับในช่วงฤดูหนาวนั้น น้ำในบ่อจะแข็งจนกลายเป็นหิมะสีขาวโพลน แต่ก็ให้ความสวยงามไปอีกแบบใครทิว ซึ่งเพิ่มความพิเศษไปอีก เพราะเป็นการชมในช่วง Winter Illumination Aoike Light up ซึ่งมีการฉายไฟที่บ่อน้ำในความมืดท่ามกลางหิมะ เป็นบรรยากาศที่สวยงามมากๆ เมื่อ Illumination เริ่มต้นขึ้น แสงสีฟ้าได้ย้อมบ่อน้ำสีขาวที่ปกคลุมด้วยหิมะให้กลายเป็นบ่อน้ำที่ราวกับมีน้ำสีฟ้ามรกต ถือเป็นจุดเช็คอินยอดฮิตอีกหนึ่งที่ อิสระให้ท่านเก็บภาพความสวยงามตามอัธยาศัย



อิสระช้อปปิ้งที่ AEONMALL Asahikawa Ekimae (อออนมอลล์ อาซาฮิกาวะ เอคิมาเอะ) แหล่งช้อปปิ้งของอาซาฮิกาวะที่AEONMALL เป็นแหล่งรวมของหวานชื่อดังและอาหารรสเลิศมากมายจากทั่วฮอกไกโด มีศูนย์อาหารอยู่ที่ชั้น 1 และพื้นที่ร้านอาหารบนชั้น 4 มีอาหารหลากหลายให้เลือกตั้งแต่อาหารตะวันตกไปจนถึงอาหารญี่ปุ่น และที่นี่สามารถซื้อของฝากได้ทุกอย่างทั้งขนมหวานชื่อดัง ของฮอกไกโด ขนมหวานที่ได้รับรางวัลระดับนานาชาติ เช่น ROYCE' ที่มี Potato chip Chocolate (มันฝรั่งทอดเคลือบช็อกโกแลต) ที่ได้รับความนิยมในไทยอีกด้วย

เย็น

📍อิสระอาหารเย็นตามอัธยาศัย

ที่พัก: Smile Hotel Asahikawa / Route-Inn Asahikawa Ekimae Ichijo Dori 3* หรือระดับใกล้เคียง

ชื่อโรงแรมที่ท่านพัก ทางบริษัทจะทำการแจ้งพร้อมใบนัดหมาย 3-5 วันก่อนเดินทาง





วันที่ห้า ลานสกี OPTIONAL TOUR! สโนว์โมบิล – คลองสายวัฒนธรรมโอตารุ – เครื่องแก้วโอตารุ – พิพิธภัณฑ์กล่องดนตรี
อาหาร เช้า, เกียง

เช้า
รับประทานอาหารเช้า ณ โรงแรม (มือที่7)
จากนั้นพาท่านเดินทางสู่ ลานสกี ในช่วงฤดูหนาวสวนดอกไม้ และพื้นที่ตรงนี้จะปกคลุมเต็มไปด้วยหิมะจำนวนมาก ทำให้กลายเป็นลานสกี ที่มีกิจกรรมมากมาย หนึ่งในนั้นคือ การขับสโนว์โมบิล Snow Mobile เป็นกิจกรรมยอดนิยมอย่างมากในช่วงหน้าหนาว ความสนุกของการขี่ สโนว์โมบิล คือความเร็ว ความคล่องตัว อารมณ์คล้ายการขับเจ็ทสกีฟังคำแนะนำจากครูฝึกมืออาชีพที่มีประสบการณ์ที่จะมาสอนให้ทุกท่านไถลไปตามเนินน้ำแข็งได้อย่างถูกวิธี



(ค่าทัวร์ไม่รวมค่ากิจกรรมขับ Snow Mobile) อิสระให้ท่านเลือกทำกิจกรรมได้ตามอัธยาศัยหรือท่านสามารถถ่ายภาพกับบรรยากาศได้

เที่ยง
รับประทานอาหารเที่ยง (มือที่8)
พาท่านเดินทางสู่ คลองสายวัฒนธรรมโอตารุ ชมคลองสายวัฒนธรรมอันมีเสน่ห์ชวนให้ค้นหา ด้วยความเป็นเอกลักษณ์แห่งวิถีชีวิต 2 ฝั่งคลองที่ยังคงความเป็นญี่ปุ่นแบบดั้งเดิม คลองโอตารุสร้างเพื่อให้เรือเล็กลำเลียงสินค้าจากท่าเรือเอามาเก็บไว้ในโกดังที่อยู่ตามริมคลองเมื่อวิทยาการเจริญก้าวหน้าเรือใหญ่จึงเปลี่ยนไปเข้าท่าที่ใหญ่และขนส่งเข้าโกดัง ได้ง่ายขึ้น ดึงเก่าเก็บสินค้าริมคลองเหล่านี้ จึงถูกดัดแปลงเป็นร้านอาหารสไตล์ต่างๆ และพิพิธภัณฑ์ พิพิธภัณฑ์นำท่าน เที่ยวชม ชมเครื่องแก้วโอตารุ แหล่งทำเครื่องแก้วที่มีชื่อเสียงที่สุด ชมความสวยงามของแก้วหลากสีสันตั้งอยู่ในโลกของจินตนาการแหล่งเครื่องแก้วชื่อดังของโอตารุ และยังมีเครื่องแก้วหลากหลายให้ท่านชื่นชม และเลือกซื้อได้ เมืองนี้มีชื่อเสียงในด้านการทำเครื่องแก้วต่างๆ และ พิพิธภัณฑ์กล่องดนตรี Otaru Music Box Museum ให้ท่านได้ท่องเที่ยวไปในดินแดนแห่งเสียงดนตรีและบทกวีที่แสนอ่อนหวานชวนให้น่าหลงใหล ด้วยกล่องดนตรี (MUSIC BOX) อันมากมายหลากหลายมากกว่า 3,000 แบบ รวมถึงท่านยังสามารถเลือกทำกล่องดนตรีแบบที่ท่านต้องการได้ด้วย อิสระให้ท่านได้ทำกล่องดนตรีน่ารักๆในแบบที่ท่านชื่นชอบด้วยตัวท่าน



เย็น
อิสระอาหารเย็นตามอัธยาศัย






ที่พัก: Hotel Torifito Otaru Canal / Grids Premium Hotel Otaru / Authent Hotel Otaru 3* หรือระดับใกล้เคียง
ชื่อโรงแรมที่ท่านพัก ทางบริษัทจะทำการแจ้งพร้อมใบนัดหมาย 3-5 วันก่อนเดินทาง

วันที่หก ท่าอากาศยานนิวยอร์ก – ท่าอากาศยานสุวรรณภูมิ **อาหาร เช้า**

เช้า **📍** รับประทานอาหารเช้า ณ โรงแรม **(มื่อที่9)** เนื่องจากช่วงฤดูหนาวอาจเจอหิมะจำนวนมากทำให้การเดินทางอาจล่าช้ากว่าปกติ จึงจำเป็นต้องเดินทางสู่สนามบินไวกว่าปกติ อาจบริการอาหารเช้าแบบกล่อง SET BOX
เดินทางสู่ ท่าอากาศยานนิวยอร์ก เพื่อเตรียมตัวเดินทางกลับกรุงเทพฯ ประเทศไทย
11.55 น. ออกเดินทางสู่ ท่าอากาศยานสุวรรณภูมิ โดย สายการบิน AIR ASIA X (XJ) เที่ยวบินที่ XJ621 (ค่าทัวร์ไม่รวมค่าอาหารบนเครื่อง บนเครื่องมีจำหน่าย)
17.50 น. เดินทางถึง ท่าอากาศยานสุวรรณภูมิ โดยสวัสดิภาพ

วันเดินทาง	ราคาผู้ใหญ่ (บาท)	ราคาเด็ก (บาท)	พักเดี่ยว/เดินทาง ท่านเดี่ยว เพิ่ม (บาท)	ที่นั่ง
09-14 มกราคม 66	44,888	 ไม่มีราคาเด็ก (Infant ไม่เกิน 2 ปี 6,000 บาท)	9,500	34
30 มกราคม-04 กุมภาพันธ์ 66	45,888			34
01-06 กุมภาพันธ์ 66	51,888			34
22-27 กุมภาพันธ์ 66	45,888			34
27 กุมภาพันธ์-04 มีนาคม 66	42,888			34
01-06 มีนาคม 66	42,888			34
06-11 มีนาคม 66	42,888			34
08-13 มีนาคม 66	41,888			34
13-18 มีนาคม 66	42,888			34
15-20 มีนาคม 66	42,888			34
20-25 มีนาคม 66	43,888			34

อัตรานี้เป็นราคาเริ่มต้น อาจเปลี่ยนแปลงได้เนื่องจากการเรียกเก็บเซอร์ชาร์จช่วงวันหยุดพิเศษของที่พัก,
อัตราแลกเปลี่ยนเงินต่างประเทศ, มีจำนวนผู้เดินทางไม่ถึงตามที่ระบุในรายการ ฯลฯ

อัตรานี้สำหรับคนไทยเท่านั้น





เพื่อประโยชน์ของผู้เดินทาง โปรดศึกษาเงื่อนไขการจองตั๋ว และการยกเลิกตั๋ว ที่ระบุในรายการทั้งหมด หลังจากท่านทำการจองตั๋วแล้ว ทางบริษัทฯจะถือว่าท่านเข้าใจ และพร้อมปฏิบัติตามเงื่อนไขดังกล่าว

หมายเหตุ: รายการตั๋วสามารถเปลี่ยนแปลงได้ตามความเหมาะสม เนื่องจากสภาวะอากาศ, การเมือง, สายการบิน การจราจรช่วงเทศกาลหรือวันหยุดของญี่ปุ่น เป็นต้น โดยมีต้องแจ้งให้ทราบล่วงหน้า โดยทางผู้จัดจะปรับเปลี่ยนโดยคำนึงถึงผลประโยชน์ของท่านเป็นหลัก เพื่อให้ท่านท่องเที่ยวได้ครบถ้วนตามโปรแกรม

การบริการของรถบัสนำเที่ยวญี่ปุ่น ตามกฎหมายของประเทศญี่ปุ่น สามารถให้บริการวันละ10 ชั่วโมง มีอาจเพิ่มเวลาได้ โดยมีมัคคุเทศก์และคนขับจะเป็นผู้บริหารเวลาตามความเหมาะสม จึงขอสงวนสิทธิ์ในการปรับเปลี่ยนเวลาท่องเที่ยวตามสถานที่ในโปรแกรมการเดินทาง

ประกาศสำคัญ: รับเฉพาะผู้มีวีซ่าวัตถุประสงค์เพื่อการท่องเที่ยวเท่านั้น ค่าตั๋วที่จ่ายให้กับผู้จัด เป็นการชำระแบบจ่ายชำระขาด และผู้จัดได้ชำระให้กับสายการบินและสถานที่ต่างๆ แบบชำระขาดเช่นกันก่อนออกเดินทาง ฉะนั้นหากท่านไม่ได้ร่วมเดินทางหรือใช้บริการตามรายการไม่ด้วยสาเหตุใด หรือได้รับการปฏิเสธการเข้าหรือออกนอกเมืองจากประเทศในรายการ (ประเทศไทยและประเทศญี่ปุ่น) ทางผู้จัดขอสงวนสิทธิ์การคืนเงินสดส่วนใดๆ รวมทั้งค่าตั๋วเครื่องบินให้แก่ท่าน

ตามประกาศของรัฐบาลญี่ปุ่น (อัปเดต 14 ต.ค. 65) สำหรับกรมการเปิดรับนักท่องเที่ยว ตั้งแต่ วันที่ 1 พ.ย. 65 ที่เดินทางมาในรูปแบบคณะทัวร์

● กลุ่มสีน้ำเงิน (เสี่ยงต่ำ) ประเทศไทยจัดอยู่ในกลุ่มนี้

- ไม่ต้องตรวจ RT-PCR ที่สนามบินญี่ปุ่น
- ไม่ต้องกักตัว

3.ลงทะเบียน Visit Japan ผ่านลิงค์ <https://www.visitjapan.digital.go.jp/Web/Login>

▶ เอกสารที่ต้องทำการเตรียมก่อนเดินทาง

1. พาสปอร์ตตัวจริง (อายุการใช้งานต้องเหลือมากกว่า 6 เดือน)
- 2.เตรียมเอกสาร International Vaccinated Certificate ที่ได้รับการฉีดวัคซีนครบโดสจำนวน 3 เข็ม ที่ออกโดยกรมควบคุมโรค กระทรวงสาธารณสุข โดยใบรับรองวัคซีนต้องเป็นภาษาอังกฤษและออกโดยสถาบันของรัฐบาลเท่านั้น หรือ สามารถใช้ใบรับรองจาก application หมอพร้อมได้ โดยวัคซีนเป็นไปตามที่องค์การอนามัยโลก (WHO) ให้การรับรอง ทั้งหมด 7 ยี่ห้อ ได้แก่ Moderna,





Pfizer/BioNTech, Janssen (Johnson & Johnson), Oxford/AstraZeneca, Covishield (Serum Institute of India, Oxford/AstraZeneca formulation), Sinopharm (Beijing) และ Sinovac สามารถฉีดแบบสูตรเดียว หรือ 3เข็ม แบบไขว้ได้

3. สำหรับผู้ที่ได้รับวัคซีนไม่ครบ 3 เข็ม ต้องมีใบรับรองผลตรวจTest COVID-19 แบบ RT-PCR เป็นลบ ภายใน 72 ชั่วโมงก่อนการเดินทาง (ใบรับรองระบุข้อมูลเป็นภาษาอังกฤษ)

▶ เด็กอายุต่ำกว่า 18 ปี ที่ไม่ได้รับวัคซีน สามารถเดินทางพร้อมผู้ปกครองที่ฉีดครบ 3 เข็มตามเกณฑ์ได้เลย แต่ถ้าผู้ปกครองฉีดไม่ครบ เด็กจำเป็นต้องแสดงผลตรวจ RT-PCR เป็นลบ 72 ชม. ก่อนออกเดินทางเช่นกัน

▶ เด็กอายุต่ำกว่า 6 ปี ที่ไม่ได้รับวัคซีน เดินทางกับผู้ปกครองฉีดไม่ครบตามเกณฑ์ จะได้รับการยกเว้นการตรวจ RT-PCR

ข้อมูลการเข้าประเทศญี่ปุ่นอัปเดต ณ วันที่ 14 ต.ค. 65 อาจมีการเปลี่ยนแปลงขึ้นอยู่กับทางรัฐบาลญี่ปุ่น

เงื่อนไขการให้บริการ

▶ การเดินทางครั้งนี้จะต้องมีจำนวน 20 ท่านขึ้นไป กรณีไม่ถึงจำนวนดังกล่าว

- จะส่งจอยน์ทัวร์กับบริษัทที่มีโปรแกรมใกล้เคียงกัน

- หรือเลื่อน หรือยกเลิกการเดินทาง โดยทางบริษัทจะทำการแจ้งให้ท่านทราบล่วงหน้าก่อนการเดินทางประมาณ 10 วัน

- หรือขอสงวนสิทธิ์ในการปรับราคาค่าบริการเพิ่ม (ในกรณีที่ผู้เดินทางไม่ถึง15ท่านและท่านยังประสงค์เดินทางต่อ) โดยทางบริษัท จะทำการแจ้งให้ท่านทราบก่อนล่วงหน้า

▶ ในกรณีที่ลูกค้าต้องออกตัวโดยสารภายในประเทศ กรุณาติดต่อเจ้าหน้าที่ของบริษัทฯ ก่อนทุกครั้ง มิฉะนั้นทางบริษัทจะไม่รับผิดชอบใดๆ ทั้งสิ้น

▶ การจองทัวร์และชำระค่าบริการ

1. กรุณาชำระค่ามัดจำทัวร์ 20,000 บาท/ท่าน ภายใน 2 วันทำการนับจากวันจองทัวร์ พร้อมส่งสำเนาหนังสือเดินทาง (ที่ไม่หมดอายุภายใน 6 เดือน นับจากวันเริ่มเดินทาง/หนังสือเดินทางเล่มใหม่สามารถเดินทางได้เลย), วัคซีนพาสปอร์ต หรือ Vaccinated Certificate และ International Vaccinated Certificate (จากแอปหมอพร้อม) และหลักฐานโอนเงินมาได้ทั้ง Line, Email หรือ Fax 0 2116 6423 ถึงเจ้าหน้าที่ผู้ดูแลการจองทัวร์ (การไม่ชำระเงินค่ามัดจำ หรือชำระไม่ครบ หรือเช็คธนาคารถูก ระวังการจ่ายไม่ด้วยสาเหตุใดๆ ผู้จัดมีสิทธิยกเลิกการจัด หรือยกเลิกการเดินทาง)

2. ค่าทัวร์ส่วนที่เหลือชำระก่อนการเดินทางไม่น้อยกว่า 35 วันทำการ (ในช่วงปกติ) หรือชำระก่อนการเดินทางไม่น้อยกว่า 45 วันทำการ (ในช่วงเทศกาล หรือเมื่อสายการบินเร่งออกบัตรโดยสาร) หรือตามวันเรียกเก็บเงินที่ระบุ กรณีบริษัทฯจำเป็นต้องออกตัวก่อนท่านจำเป็นต้องชำระค่าทัวร์ส่วนที่เหลือตามที่บริษัทกำหนดแจ้งเท่านั้น (การไม่ชำระเงินค่ามัดจำ หรือชำระไม่ครบ หรือเช็คธนาคารถูกระงับการจ่ายไม่ด้วยสาเหตุใดๆ ผู้จัดมีสิทธิยกเลิกการจัดหรือยกเลิกการเดินทาง)

* กรณีจองทัวร์ล่วงหน้าน้อยกว่า 35 วันทำการ โปรดชำระค่าทัวร์ยอดเต็มจำนวน





****สำคัญ**** สำเนาหน้าพาสปอร์ตผู้เดินทาง (จะต้องมีอายุเหลือมากกว่า 6 เดือนก่อนหมดอายุ นับจากวันเดินทางไป-กลับและจำนวนหน้าหนังสือเดินทางต้องเหลือว่างสำหรับติดวีซ่าไม่ต่ำกว่า 3หน้า) ****กรุณาตรวจสอบก่อนส่งให้บริษัทมิฉะนั้นทางบริษัทจะไม่รับผิดชอบกรณีพาสปอร์ตหมดอายุ**** กรุณาส่งพร้อมพร้อมหลักฐานการโอนเงินมัดจำ

เงื่อนไขการยกเลิก

- ยกเลิกก่อนการเดินทางตั้งแต่ 35 วันทำการขึ้นไป คืนเงินค่าทัวร์โดยหักค่าใช้จ่ายที่เกิดขึ้นจริง
 - ยกเลิกก่อนการเดินทาง 20-34 วันทำการ ยึดเงิน 50% จากยอดที่ลูกค้าชำระมา และเก็บค่าใช้จ่ายที่เกิดขึ้นจริง(ถ้ามี)
 - ยกเลิกก่อนการเดินทางน้อยกว่า 20 วันทำการ ขอสงวนสิทธิ์ยึดเงินเต็มจำนวน
- *กรณีมีเหตุยกเลิกทัวร์ โดยไม่ใช่ความผิดของบริษัททัวร์ คืนเงินค่าทัวร์โดยหักค่าใช้จ่ายที่เกิดขึ้นจริง(ถ้ามี)
- *ค่าใช้จ่ายที่เกิดขึ้นจริง เช่น ค่ามัดจำตัวเครื่องบิน โรงแรม ค่าวีซ่า และค่าใช้จ่ายจำเป็นอื่นๆ

อัตราค่าบริการนี้รวม

1. ค่าตัวโดยสารเครื่องบินไป-กลับ ชั้นประหยัดพร้อมค่าภาษีสนามบินทุกแห่งตามรายการทัวร์ข้างต้น (ตัวกรุ๊ปไม่สามารถ Upgradeที่นั่ง ได้ และต้องเดินทางไป-กลับพร้อมตัวกรุ๊ปเท่านั้นไม่สามารถเลื่อนวันได้)
2. ค่าที่พักห้องละ 2-3 ท่าน ตามโรงแรมที่ระบุไว้ในรายการหรือ ระดับใกล้เคียงกัน
3. **กรณีพัก 3 ท่านถ้าวันที่เข้าพักโรงแรม ไม่มีห้อง TRP (3ท่าน) อาจจำเป็นต้องแยกพัก 2ห้อง** กรณีห้องพักในเมืองที่ระบุไว้ในโปรแกรมมีเทศกาลวันหยุด มีงานแฟร์ต่างๆ บริษัทขอจัดที่พักในเมืองใกล้เคียงแทน
4. ค่าอาหาร ค่าเข้าชม และ ค่ายานพาหนะทุกชนิด ตามที่ระบุไว้ในรายการทัวร์ข้างต้น
5. เจ้าหน้าที่บริษัท ฯ คอยอำนวยความสะดวกตลอดการเดินทาง
6. **ค่าน้ำหนักกระเป๋า สายการบิน AirAsia X (XJ) สัมภาระโหลดใต้ท้องเครื่อง ไม่เกิน 20 กิโลกรัมและ ถู้อื่นเครื่องได้ 7 กิโลกรัม** และค่าประกันวินาศภัยเครื่องบินตามเงื่อนไขของแต่ละสายการบินที่มีการเรียกเก็บ และกรณีสัมภาระเกินท่านต้องเสียค่าปรับตามที่สายการบินเรียกเก็บ ****กรณีท่านมีความประสงค์จะซื้อน้ำหนักเพิ่ม กรุณาแจ้งพร้อมจองทัวร์หรือก่อนเดินทางอย่างช้า 10วัน พร้อมชำระค่าน้ำหนัก****
ซื้อน้ำหนักเพิ่ม 5 กก. ชำระเพิ่ม 600 บาท /เพิ่ม 10 กก. ชำระเพิ่ม 1,200 บาท/เพิ่ม 20 กก. ชำระเพิ่ม 3,500 บาท
7. ค่าประกันอุบัติเหตุตามกรมธรรม์วงเงิน 1,000,000 บาท ค่ารักษาพยาบาล ตามเงื่อนไขของบริษัทฯประกันภัยที่บริษัททำไว้ ทั้งนี้ย่อมอยู่ในข้อจำกัดที่มีการตกลงไว้กับบริษัทประกันชีวิต ทุกกรณี ต้องมีใบเสร็จและเอกสารรับรองทางการแพทย์ จากหน่วยงานที่เกี่ยวข้อง ไม่รวมประกันสุขภาพ ท่านสามารถสั่งซื้อประกันสุขภาพเพิ่มได้จากบริษัทประกันทั่วไป
8. ค่าภาษีสนามบิน และค่าภาษีน้ำมันตามรายการทัวร์
9. ค่ารถปรับอากาศส่วนตัวตามระบุไว้ในรายการ พร้อมคนขับรถ (กฎหมายไม่อนุญาตให้คนขับรถเกิน 12 ชม./วัน)
10. ค่า Vat 7% และ ค่าภาษีหัก ณ ที่จ่าย 3%





อัตราค่าบริการนี้ไม่รวม

1. ค่าทำหนังสือเดินทางไทย และเอกสารต่างตัวต่างๆ
2. ค่าใช้จ่ายอื่นๆ ที่นอกเหนือจากรายการระบุ อาทิเช่น ค่าอาหาร เครื่องดื่ม ค่าซักรีด ค่าโทรศัพท์ เป็นต้น
3. ค่าภาษีทุกรายการคิดจากยอดบริการ, ค่าภาษีเดินทาง (ถ้ามีการเรียกเก็บ)
4. ค่าภาษีน้ำมันที่สายการบินเรียกเก็บเพิ่มหลังจากทางบริษัทฯ ได้ออกตั๋วเครื่องบิน และได้ทำการขายโปรแกรมไปแล้ว
5. ค่าพนักงานยกกระเป๋าที่โรงแรม
6. **ค่าทิปโกลด์ คนขับรถ ขออนุญาตนำเก็บ ณ สนามบินวันแรก ท่านละ 6,000 เยน / ท่าน สำหรับกรุ๊ปที่มีหัวหน้าทัวร์แล้วแต่ความประทับใจและน้ำใจจากท่าน**
7. **ไม่รวมค่าตรวจ RT-PCR ภายใน 72 ชั่วโมงก่อนการเดินทาง ใ้รับรองผลการตรวจเป็นภาษาอังกฤษ กรณีที่ลูกค้าฉีดวัคซีนไม่ครบตามเงื่อนไขการเดินทางเข้าประเทศญี่ปุ่น**
8. ค่าทำ Vaccine Passport หรือ ลงทะเบียน E-Vaccine Passport

หมายเหตุ : กรุณาอ่านศึกษารายละเอียดทั้งหมดก่อนทำการจอง เพื่อความถูกต้องและความเข้าใจตรงกันระหว่างท่านลูกค้าและบริษัท ฯ และเมื่อท่านตกลงชำระเงินมัดจำหรือค่าทัวร์ทั้งหมดกับทางบริษัทฯ แล้ว ทางบริษัทฯ จะถือว่าท่านได้ยอมรับเงื่อนไขข้อตกลงต่างๆ ทั้งหมด

1. บริษัทฯ ขอสงวนสิทธิ์ที่จะเลื่อนการเดินทางหรือปรับราคาค่าบริการขึ้นในกรณีที่ผู้ร่วมคณะไม่ถึง 20 ท่าน
2. ขอสงวนสิทธิ์การเก็บค่าน้ำมันและภาษีสนามบินทุกแห่งเพิ่ม หากสายการบินมีการปรับขึ้นก่อนวันเดินทาง
3. บริษัทฯ ขอสงวนสิทธิ์ในการเปลี่ยนเที่ยวบิน โดยมีต้องแจ้งให้ทราบล่วงหน้าอันเนื่องจากสาเหตุต่างๆ
4. บริษัทฯ จะไม่รับผิดชอบใดๆ ทั้งสิ้น หากเกิดกรณีความล่าช้าจากสายการบิน, การยกเลิกบิน, การประท้วง, การนัดหยุดงาน, การก่อการจลาจล, ภัยธรรมชาติ, การนำสิ่งของผิดกฎหมาย ซึ่งอยู่นอกเหนือความรับผิดชอบของบริษัทฯ
5. บริษัทฯ จะไม่รับผิดชอบใดๆ ทั้งสิ้น หากเกิดสิ่งของสูญหาย อันเนื่องมาจากความประมาทของท่าน, เกิดจากการโจรกรรม และอุบัติเหตุจากความประมาทของนักท่องเที่ยวเอง
6. เมื่อท่านตกลงชำระเงินมัดจำหรือค่าทัวร์ทั้งหมดกับทางบริษัทฯ แล้ว ทางบริษัทฯ จะถือว่าท่านได้ยอมรับเงื่อนไขข้อตกลงต่างๆ ทั้งหมด
7. รายการนี้เป็นเพียงข้อเสนอที่ต้องได้รับการยืนยันจากบริษัทฯ อีกครั้งหนึ่ง หลังจากได้สำรองโรงแรมที่พักในต่างประเทศเรียบร้อยแล้ว โดยโรงแรมจัดในระดับใกล้เคียงกัน ซึ่งอาจจะปรับเปลี่ยนตามทีระบุในโปรแกรม
8. การจัดการเรื่องห้องพัก เป็นสิทธิ์ของโรงแรมในการจัดห้องให้กับกรุ๊ปที่เข้าพัก โดยมีห้องพักสำหรับผู้สูบบุหรี่ / ปลอดบุหรี่ได้ โดยอาจจะขอเปลี่ยนห้องได้ตามความประสงค์ของผู้ที่พัก ทั้งนี้ขึ้นอยู่กับความพร้อมให้บริการของโรงแรม และไม่สามารถรับประกันได้





9. กรณีผู้เดินทางต้องการความช่วยเหลือเป็นพิเศษ อาทิเช่น ใช้วีวีแซร์ กรุณาแจ้งบริษัทฯ อย่างช้า10วันก่อนการเดินทาง มิฉะนั้น บริษัทฯไม่สามารถจัดการให้ล่วงหน้าได้
10. มีบุคคลิก พนักงาน และ ตัวแทนของผู้จัด ไม่มีสิทธิ์ในการให้คำสัญญาใด ๆ ทั้งสิ้นแทนผู้จัด นอกจากนี้มีเอกสารลงนามโดยผู้มีอำนาจของผู้จัดกำกับเท่านั้น
11. ผู้จัดจะไม่รับผิดชอบและไม่สามารถคืนค่าใช้จ่ายต่างๆ ได้เนื่องจากการเป็นการเหมาจ่ายกับตัวแทนต่างๆ ในกรณีที่ผู้เดินทางไม่ผ่านการพิจารณาในการตรวจคนเข้าเมือง-ออกเมือง ไม่ว่าจะป็นกองตรวจคนเข้าเมืองหรือกรมแรงงานของทุกประเทศในรายการท่องเที่ยว อันเนื่องมาจากการกระทำที่ส่อไปในทางผิดกฎหมาย การหลบหนี เข้าออกเมือง เอกสารเดินทางไม่ถูกต้อง หรือ การถูกปฏิเสธในกรณีอื่น ๆ





* ผู้เดินทางทุกท่านต้องสมัคร E-Vaccine Passport จากแอปพร้อม สำหรับใช้เดินทางออกนอกประเทศ *

วิธีขอ E-VACCINE PASSPORT ผ่านพร้อม

- เปิดแอป "พร้อม" คลิกที่ "International Certificate"**
- เข้าไปที่ "ขอหนังสือรับรองฯ/เพิ่มข้อมูลวัคซีน"**
- กรอกข้อมูลส่วนตัว**
- กรอกข้อมูลหนังสือเดินทางและอัปโหลดรูปหน้าหนังสือเดินทางที่มีอายุเหลือมากกว่า 6 เดือน**
- เลือกรูปแบบของหนังสือรับรองเป็น "รับหนังสือฯ ชนิดอิเล็กทรอนิกส์"**
- คลิกยอมรับ**
- กดยืนยัน**
- เสร็จแล้ว รอดำเนินการ ประมาณ 3 วันทำการ**

