



Japan Alps Songkran 6 วัน 3 คืน

โดยสายการบินเจแปน แอร์ไลน์

เมืองคาวาโกะเอะ - ซัปโปโร เอ้าท์เล็ทชื่อดัง “ปรินซ์ เอ้าท์เล็ท”

ตื่นตาตื่นใจกับกำแพงหิมะ เจแปน แอลป์ - ชมธรรมชาติท่ามกลางหุบเขาของคามิโคจิ Kamikochi

ทาคายามะ เมืองเก่าซันมาจิ ซูจิ หมู่บ้านโอชิโนะฮัคไค ภูเขาไฟฟูจิ

นมัสการขอพร วัดโคมแดงชื่อดังแห่งเมืองโตเกียว วัดอาซากุซะ - ซัปโปโรใจในแหล่งซัปโปโรชื่อดัง ซินจูกุ



คำแนะนำ : ก่อนจอง และชำระค่าเดินทาง โปรดศึกษาเงื่อนไขการจอง และการยกเลิกทัวร์อย่างละเอียด เพื่อรักษาสีทธิ์ในการเดินทางของท่าน

กำหนดการเดินทาง วันที่ 13-18 เมษายน 2566 (สงกรานต์)

วันที่ 13 เม.ย. กรุงเทพฯ สนามบินสุวรรณภูมิ – สนามบินฮานาเนดะ

(-/-/-)

18.30 น. พร้อมกันที่ สนามบินนานาชาติสุวรรณภูมิ ประตู 8 เคาน์เตอร์ R สายการบินเจแปน แอร์ไลน์(Japan Airline) เจ้าหน้าที่ของบริษัทฯ คอยให้การต้อนรับ และอำนวยความสะดวกในการเช็คอิน

21.55 น. ออกเดินทางสู่เมืองโตเกียว ประเทศญี่ปุ่น โดยเที่ยวบินที่ JL034



@etravelway

@etravelway.fire

@etravelway.sky

Emergency call only : 0853642449

tour.bkk@etravelway.com

www.youtube.com/etravelway

www.etravelway.com

VS050123

Page 1 of 15





วันที่ 14 เม.ย. สนามบินฮานดะ - เมืองคาวาโกะเอะ - Karuizawa Prince Shopping Plaza - เมืองมัตสึโมโต้ (-/L/D)

06.10 น. นำท่านเดินทางถึง **สนามบินฮานดะ ประเทศญี่ปุ่น** นำท่านผ่านขั้นตอนการตรวจคนเข้าเมืองและศุลกากรเรียบร้อยแล้ว (เวลาที่ญี่ปุ่น เร็วกว่าเมืองไทย 2 ชั่วโมง กรุณาปรับนาฬิกาของท่านเพื่อความสะดวกในการนัดหมายเวลา) *****สำคัญมาก!! ประเทศญี่ปุ่นไม่อนุญาตให้นำอาหารสด จำพวก เนื้อสัตว์ พืช ผัก ผลไม้ เข้าประเทศ หากฝ่าฝืนมีโทษปรับและจับ**

08.00 น. จากนั้นนำท่านเดินทางสู่ **เมืองคาวาโกะเอะ** (ใช้เวลาเดินทางประมาณ 1.20 ชม.) เป็นเมืองที่ตั้งอยู่ในเขตของจังหวัดไซตามะ เมืองที่ได้รับการขนานนามว่าเป็น **“เมืองลิตเติ้ลเอะโดะ”** อันเนื่องมาจากสภาพของการก่อสร้างบ้านเรือน และบรรยากาศโดยรอบ เมืองนี้ยังคงไว้ซึ่งความเจริญรุ่งเรืองสูงสุดในสมัยเอะโดะ (江戸時代 ตั้งแต่ปี ค.ศ. 1603-1868)

นำท่านเที่ยวชม **หมู่บ้านโบราณสิดา** เป็นหมู่บ้านที่ถูกสร้างขึ้นในเขตของปราสาทคาวาโกะเอะใน ยุคสมัยเอะโดะ การสร้างอาคารบ้านเรือนเป็นแบบที่เรียกว่า **“คุระซึคุริ”** เป็นอาคารไม้ที่ได้รับการอนุรักษ์เป็นอย่างดี ปัจจุบันได้มีการดัดแปลงเป็นร้านค้า ร้านอาหาร ร้านจำหน่ายของที่ระลึกมากมาย ท่านสามารถสัมผัสบรรยากาศความเป็นญี่ปุ่นแท้ นำท่านสู่ **ย่านคาซึยะโยะโคะโจะ** ย่านนี้เป็นที่รู้จักกันดีของนักท่องเที่ยวท้องถิ่นในนามของ **“ถนนขนมหวานญี่ปุ่นโบราณ”** ที่มีร้านขนมญี่ปุ่นแบบดั้งเดิมให้เลือกซื้อกันหลากหลายชนิด อาทิ ลูกกวาด คุกกี้ ขนมเค้ก ขนมแบ่งทอด เป็นต้น ให้ท่านได้ชิมขนมหวานญี่ปุ่นดั้งเดิม พร้อมเลือกซื้ออย่างอิสระ



เที่ยง **🍽️ รับประทานอาหารกลางวัน ณ ภัตตาคาร**

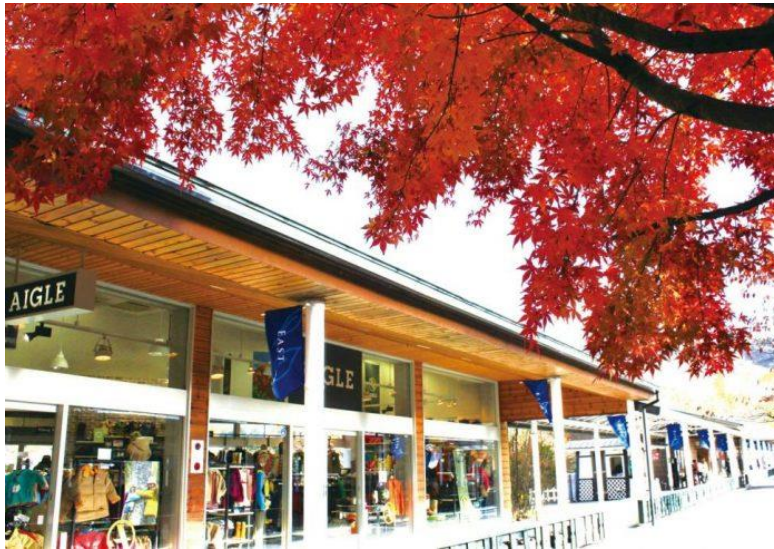
นำท่านเดินทางสู่ เมือง **Karuizawa** (ใช้เวลาเดินทางประมาณ 2 ชม.)

นำท่านช้อปปิ้งที่ **Karuizawa Prince Shopping Plaza** เอาท์เล็ตมอลล์ที่ใหญ่ที่สุดในญี่ปุ่น มีร้านค้าหลากหลายแบรนด์ให้ได้เลือกซื้อ รวมแบรนด์เนมชื่อดังมากมาย อาทิ Coach, Burberry, Paul Smith, Tod's, Alexander McQueen, Lanvin, Gucci, Kate Spade, Tory Burch, Swarovski, Michael





104 ร้านที่เป็นร้านค้าปลอดภาษี ทั้งของใช้และของที่ระลึก



เนื่องจากเป็นทั้งสกีรีสอร์ทและศูนย์การค้าขนาดใหญ่ จึงมีศูนย์อาหารและร้านอาหารต่างๆ ที่รวบรวมมาอย่างครบครัน โดยเฉพาะร้านอาหารญี่ปุ่นที่คัดมาเฉพาะร้านคุณภาพทั้งนั้น อาทิ ร้านซูชิซาซิมิ Tsukiji Harenohi, ร้านเนื้อย่าง Aging Beef, ข้าวหน้าหมูทอด Sauce Katsudon Meijitei, ร้านโซบะ Shinshu Sobadokoro Yamahei และร้านอาหารนานาชาติอีกมากมาย รวมไปถึงร้านช็อกโกแลตชื่อดังทั้ง Godiva และ Lindt Chocolate Café

นำท่านเดินทางสู่เมืองมัตสึโมโตะ (ใช้เวลาเดินทางประมาณ 2 ชม.) เมืองแห่งประวัติศาสตร์ ศิลปะ และมรดกทางวัฒนธรรม

ได้เวลาสมควรนำท่านเดินทางกลับสู่ที่พัก โรงแรม Sky Park Hotel หรือเทียบเท่าระดับเดียวกัน

ค่ำ

🎯 รับประทานอาหารค่ำ ณ โรงแรมที่พัก

จากนั้นให้ท่านได้ผ่อนคลายกับการ แช่น้ำแร่ออนเซ็นธรรมชาติ

วันที่ 15 เม.ย.

Japan Alps Ogizawa - TATEYAMA STATION

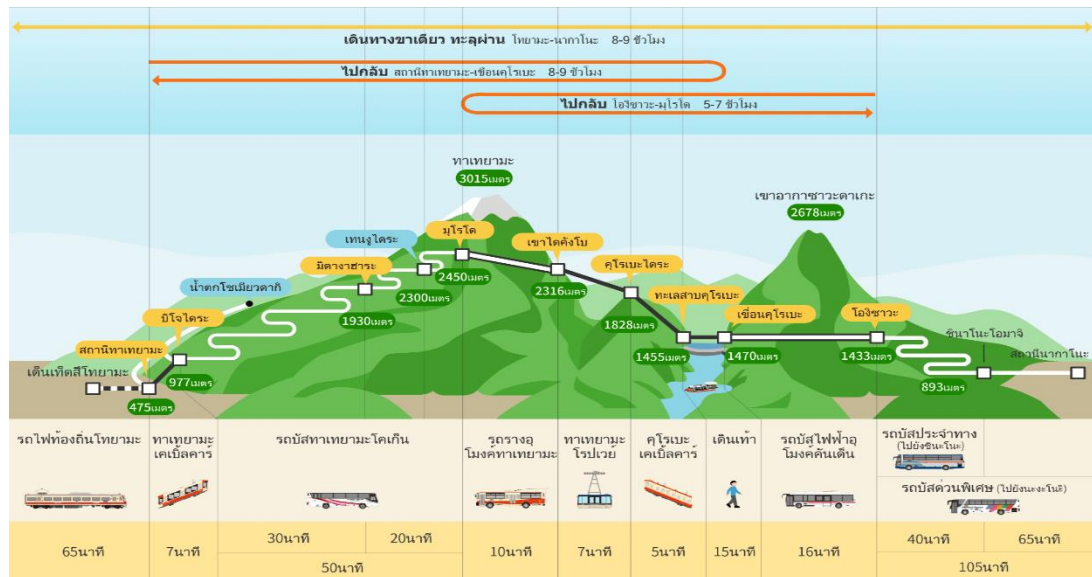
(B/L/D)

เช้า

🎯 รับประทานอาหารเช้า ณ ห้องอาหารของโรงแรม

นำท่านเดินทางสู่ เทือกเขาเจแปนแอลป์ (Japan Alps) บน เส้นทาง Ogizawa นำท่านนั่งรถโค้ชที่จะนำท่านสู่เส้นทางธรรมชาติสุดแสนคลาสสิกสัมผัสความสวยงามตลอดเส้นทางที่จะได้ชมทัศนียภาพเกินบรรยายไม่ว่าจะเป็นป่าสนอายุกว่า 1,000 ปี พร้อมชมเสน่ห์แห่งทุ่งราบมีดางะฮาระและน้ำตกโซเมียว บริเวณนี้ท่านจะได้พบกับความสวยงามแปลก ตามแต่ฤดูกาล ในฤดูใบไม้ผลิ อีสระให้ท่านได้สัมผัสความสวยงามของธรรมชาติด้วยการลัดเลาะซอก กำแพงหิมะ (SNOW WALL) สูงกว่า 15-20 เมตร ซึ่งขึ้นอยู่กับสภาพอากาศในแต่ละปี แล้วมาลงที่สถานี TATEYAMA STATION





ให้ท่านได้สัมผัสประสบการณ์การเดินทางแบบธรรมชาติกับพาหนะทันสมัยที่ขับเคลื่อนด้วยพลังงานสะอาดที่เป็นมิตรกับสิ่งแวดล้อม

นำท่านนั่ง รถไฟฟ้าโดยสารชนิดไม่มีราง (TROLLEY BUS) จาก ณ สถานีโอกิซาวา (OGIZAWA STATION) ลอดอุโมงค์ใต้เขาอาคางาว่าดาเกะ (ความสูง 2,678 เมตร) ระยะทาง 6.1 กิโลเมตร สู่เส้นทางเจแปน แอลป์ แสตนคลาสสิก

เดินทางต่อโดย นั่งกระเช้าไฟฟ้า (CABLE CAR) ลอดอุโมงค์ใต้เทือกเขาทาเทยาม่า ไต่ขั้นบันไดลงอีกครั้งสู่ สถานีคุโรเบะไดระ (KUROBE DAIRA STATION) จากนั้นอิสระให้ท่านเดินเล่นบริเวณ สันเขื่อนคุโรเบะ (KUROBE DAM) ด้วยระยะทาง 800 เมตร ซึ่งเขื่อนที่ใหญ่ที่สุดของญี่ปุ่น ถ้าอากาศดีท่านอาจเห็นสายรุ้งพาดผ่าน เขื่อนแห่งนี้มีความสูง 186 เมตร และความกว้าง 492 เมตร ตั้งอยู่เหนือระดับน้ำทะเล 1,454 เมตร ใช้เวลาก่อสร้างตั้งแต่เริ่มบุกเบิกจนเสร็จสิ้นประมาณ 45 ปี เฉพาะตัวเขื่อนใช้เวลาสร้าง 4 ปี ซึ่งกักเก็บน้ำกว่า 2,000,000 ลูกบาศก์เมตร ชมทัศนียภาพโดยรอบความมหัศจรรย์ของตัวเขื่อนและเทือกเขาแอลป์ในฤดูร้อน ท่านอาจได้เห็นพลังความแรงของน้ำที่ปล่อยออกจากแอ่งน้ำเสียงดังสนั่น สายน้ำสีเขียวมรกตในเขื่อนผสานกันอย่างลงตัว



LINE @etravelway

@etravelway.fire

@etravelway.sky

Emergency call only : 0853642449

tour.bkk@etravelway.com

www.youtube.com/etravelway

www.etravelway.com

VS050123

Page 4 of 15





เที่ยง

🎯 รับประทานอาหารกลางวัน ณ ภัตตาคาร (Cash Back)

จากนั้นพาท่านนั่ง กระเช้าไฟฟ้า (ROPEWAY) ข้ามหุบเหวลึก โดยที่ไม่มีเสาค้ำยันคั่นกลางสายสลิงของกระเช้าจากต้นทางถึงปลายทาง เป็นระยะทางกว่า 1,700 เมตร สมกับสมญานามที่ว่า กระเช้าพาโนรามา (PANORAMA ROPEWAY) อิสระให้ท่านได้ชมทัศนียภาพสวยงามในมุมมองกว้างขวางแบบไม่มีสิ่งใดมาบดบังสายตาท่าน พร้อมบันทึกภาพความสวยงามอันแสนประทับใจ

จากนั้นเดินทางต่อ ณ ไคคันโป (DAIKANBO) สู่อีกฝั่งหนึ่งของเทือกเขาทาเทยาม่า สู่ สถานีโมโรโดะ (Moroda Station) จุดนี้พาท่าน นั่งรถไฟไฟฟ้าโดยสารชนิดไม่มีราง (TROLLEY BUS) ลอดอุโมงค์ใต้เขาทาเทยาม่า (ความสูง 3,015 เมตร ซึ่งสูงเป็นอันดับที่สองรองจาก ภูเขาไฟฟูจิ) ที่มีความยาว 3.6 กิโลเมตร ใช้เวลาประมาณ 10 นาที ณ จุดที่ราบสูงบนไหล่เขาแห่งนี้ ท่านสามารถชมทัศนียภาพหุบเหวลึกได้อย่างตื่นตาสัมผัสสุดยอดความตื่นเต้นอันแสนประทับใจ

พาท่านนั่งกระเช้าไฟฟ้า (Cable Car) จากสถานีโมโรโดะ (MURODO STATION) สู่ สถานีบิโจไดระ (Bijodaira Station) ไต่ขั้นบันไดขึ้นสู่ที่ราบสูง (ระยะทางประมาณ 1.3 ก.ม. ใช้เวลาประมาณ 7 นาที) ต่อด้วยพาท่านนั่งรถโค้ชที่จะพาท่านสู่เส้นทางธรรมชาติสุดแสนคลาสสิกสัมผัสความสวยงามตลอดเส้นทางที่จะได้ชมทัศนียภาพเกินบรรยายไม่ว่าจะเป็นป่าสนอายุกว่า 1,000 ปี พร้อมชมเสน่ห์แห่งทุ่งราบมิดางะฮาระ และน้ำตกโซเมียว บริเวณนี้ท่านจะได้พบกับความสวยงามแปลก ตามแต่ฤดูกาล ในฤดูใบไม้ผลิ อิสระให้ท่านได้สัมผัสความสวยงามของธรรมชาติด้วยการลัดเลาะชอก กำแพงหิมะ (SNOW WALL) สูงกว่า 15-20 เมตร ซึ่งขึ้นอยู่กับสภาพอากาศในแต่ละปี นับเป็นธรรมชาติสุดแสนมหัศจรรย์อย่างยิ่ง ณ ยอดเขาแห่งนี้ยังเป็นจุดชมวิวสูงที่สุดของเส้นทางทาเทยาม่า บริเวณยอดเขาอิสระให้ท่านดื่มด่ำกับทะเลสาบน้อยใหญ่ ทะเลเมฆหมอก (ระยะทางประมาณ 23 กิโลเมตร ใช้เวลาประมาณ 50 นาที) ถ้ามีเวลา อิสระให้ท่านเลือกชมหรือซื้อหาสินค้าที่ระลึกเป็นของฝากของขวัญตามอัธยาศัย





นำท่านนั่ง รถไฟฟ้าโดยสารชนิดไม่มีราง (TROLLEY BUS) อีกครั้ง สู่ด่านสุดท้ายของเส้นทางเจแปน แอลป์ แสนคลาสสิก ณ สถานีทาเทยามะ (TATEYAMA STATION) ซึ่งทุกยานพาหนะตั้งแต่สถานีเริ่มต้นจนถึง สถานีสุดท้ายปลายทางล้วนที่ท่านใช้เป็นยานพาหนะทั้งหมดนั้นใช้พลังงานไฟฟ้าซึ่งปราศจากมลภาวะ

*****หมายเหตุ***** เทือกเขาเจแปน แอลป์ ประกาศเปิดให้บริการอย่างเป็นทางการแล้ว

แต่หากเกิดเหตุสุดวิสัย เช่น พายุหิมะ หรือ ฝนตกหนัก และมีการประกาศปิดไม่ให้บริการ ทางบริษัทฯ ขออนุญาตเปลี่ยนแปลงรายการ เพื่อให้รายการทัวร์สามารถดำเนินต่อไปได้ โดยไม่มีเงื่อนไขใดๆ

สมควรแก่เวลา นำท่านเดินทางกลับสู่เมืองTakayama เพื่อเข้าสู่ที่พักโรงแรม

ค่ำ **🍷** รับประทานอาหารค่ำ ณ ภัตตาคาร

พักที่ นำท่านเข้าสู่ที่พัก โรงแรม **Kikori Hotel** หรือเทียบเท่าระดับเดียวกัน **ออนเซ็นธรรมชาติ**

วันที่ 16 เม.ย. ทาคายะมา - คามิโคจิ Kamikochi - หมู่บ้านโอชิโนะฮัทไค

(B/L/D)

เช้า **🍷** รับประทานอาหารเช้า ณ ห้องอาหารของโรงแรม

นำท่านเดินชม หมู่บ้าน **LITTLEKYOTO** หรือ **เขตเมืองเก่าซันมาจิ ซูจิ** (ใช้เวลาเดินทางประมาณ 15 นาที) ซึ่งเป็นหมู่บ้านเก่าแก่สมัยเอโดะกว่า 300 ปีก่อน ที่ยังอนุรักษ์และคงสภาพเดิมได้เป็นอย่างดี อิสระให้ทุกท่านได้เดินเที่ยวและชื่นชมกับทัศนียภาพเมืองเก่าซึ่งเต็มไปด้วยบ้านเรือนโบราณ และร้านค้าหลากหลาย เช่น ร้านผลิตและจำหน่ายเหล้าสาเก ร้านทำมิโซะ ฯลฯ พร้อมทั้งเลือกซื้อของที่ระลึกพื้นเมืองเฉพาะถิ่น เช่น ซารุโบะโบะ หรือ ตุ๊กตาทาร์กลิงตัวสีแดงไม่มีหน้าตา ซึ่งถือว่าเป็นสัญลักษณ์หนึ่งของเมืองทาคายามา และเป็นสินค้ายอดนิยม เพราะแฝงไปด้วยความเชื่อเกี่ยวกับโชคลางของชาวญี่ปุ่นอีกด้วย และเก็บเกี่ยวบรรยากาศอันน่าประทับใจมากมาย ท่านยังสามารถลองลิ้มชิมรสขนมของหวานนานาชนิดอีกด้วย





นำท่านเดินทางสู่ **คามิโคจิ Kamikochi** (ใช้เวลาเดินทางประมาณ 1 ชม.) ได้ชื่อว่าเป็นแหล่งท่องเที่ยวที่มีธรรมชาติอันบริสุทธิ์ ท่ามกลางความสวยงามและยิ่งใหญ่ของเทือกเขาเจแปนแอลป์ (Japan Alps) ในเมืองมัตสึโมโตะ (Matsumoto) จังหวัดนากาโนะ (Nagano) คามิโคจิมีลักษณะเป็นที่ราบสูงยาวไปตามแม่น้ำอาซุสะ (Azusa River Valley) มีระยะทางยาว 15 กิโลเมตร มีความสูงเฉลี่ยประมาณ 1,500 เมตรเหนือระดับน้ำทะเล ล้อมรอบด้วยภูเขาสูงมากมาย เช่น ภูเขาชิโฮทาคาดาเกะ (Nishihotakadake) สูง 2,909 เมตร, ภูเขาโอคุโฮทาคาดาเกะ (Okuhotakadake) สูง 3,190 เมตร, ภูเขามาเอะโฮทาคาดาเกะ (Maehotakadake) สูง 3,090 เมตร และภูเขาไฟยาเกะดาเกะ (Yakedake) ซึ่งยังไม่ดับ สูง 2,455 เมตร



นำท่านเดินทางสู่ **เมืองมัตสึโมโตะ** (ใช้เวลาเดินทางประมาณ 1 ชม.) เมืองแห่งประวัติศาสตร์ ศิลปะ และมรดกทางวัฒนธรรม

เที่ยง

🍽️ รับประทานอาหารกลางวัน ณ ภัตตาคาร

นำท่านเดินทางสู่ **ทะเลสาบคาวากูจิโกะ** (ใช้เวลาเดินทางประมาณ 2.15 ชม.) เป็นหนึ่งใน 5 ทะเลสาบที่ตั้งอยู่บริเวณภูเขาไฟฟูจิ ถือเป็นทะเลสาบที่ได้รับความนิยมจากนักท่องเที่ยวมากที่สุดจากบรรดาทะเลสาบทั้งหมด ตั้งอยู่ที่จังหวัดยามานาชิ ประเทศญี่ปุ่น

นำท่านเดินทางสู่ **หมู่บ้านโอชิโนะฮัคไค** นำท่านเจาะลึกตามหาแหล่งน้ำบริสุทธิ์จากภูเขาไฟฟูจิ ที่เป็นแหล่งน้ำตามธรรมชาติตั้งอยู่ในหมู่บ้านโอชิโนะ จ.ยามานาชิ หรือพูดในทางกลับกันคือกลุ่มน้ำผุดโอชิโนะฮัคไค เพียงก้าวแรกที่ย่างเท้าเข้าไปในบริเวณโดยรอบ ก็สัมผัสได้ถึงอากาศบริสุทธิ์ และไอน้ำจากแหล่งน้ำธรรมชาติที่มีให้เห็นอยู่ทุกมุม โดยภายในหมู่บ้านจะมีบ่อน้ำใสแจ๋วมีปลาคราฟหลากหลายพันธุ์แหวกว่ายดูน่าสบายในบ่อน้ำ ซึ่งแต่ละบ่อนั้นเย็นจัดเพราะมีอุณหภูมิในน้ำเฉลี่ยอยู่ที่ 10-12 องศา นอกจากชมแล้วก็ยังมือน้ำผุดจากธรรมชาติให้ดื่มตามอัธยาศัย และที่สำคัญหมู่บ้านโอชิโนะฮัคไคยังเป็นแหล่งช้อปปิ้งสินค้าโอท็อปชั้นเยี่ยม





พักที่ โรงแรม Yokari No Mori หรือระดับเดียวกัน

ค่า อาหารเช้า ๑๐ ท่าน ห้องอาหารของโรงแรม

จากนั้นให้ท่านได้ผ่อนคลายกับการ แช่น้ำแร่ร้อนเซ็นธรรมชาติ เชื่อว่าถ้าได้แช่น้ำแร่แล้ว จะทำให้ผิวพรรณสวยงามและช่วยให้ระบบหมุนเวียนโลหิตดีขึ้น

วันที่ 17 เม.ย. ภูเขาไฟฟูจิ - วัดอาซากุสะ - ชินจูกุ - สนามบินฮานาเนดะ

(B/L/-)

เช้า อาหารเช้า ๑๐ ท่าน ห้องอาหารโรงแรม

นำท่านเดินทางสู่ ภูเขาไฟฟูจิ (ใช้เวลาเดินทางประมาณ 1 ชม.) ที่มีความสูงเหนือจากระดับน้ำทะเล 3,776 เมตร ภูเขาที่มีชื่อเสียงเป็นที่รู้จักไปทั่วโลกในเรื่องความสวยงามที่ธรรมชาติได้มอบมาให้อย่างลงตัว และยังเป็นสัญลักษณ์หนึ่งของประเทศญี่ปุ่น ทั้งยังเป็นจุดมุ่งหมายของนักท่องเที่ยวต่างชาติที่มาเยือนญี่ปุ่นตลอดทุกฤดูกาล

นำท่านขึ้นสู่ชั้นที่ 5 ของภูเขาไฟฟูจิ (ขอสงวนสิทธิ์ไม่ขึ้น ในกรณีที่อากาศไม่เอื้ออำนวย หรือ ทางขึ้นปิด) ที่ทุกท่านจะได้เห็นถึงความสวยงามของตัวภูเขาและวิวโดยรอบของภูเขาไฟฟูจิ และสัมผัสกับความหนาวเย็น ให้ทุกท่านได้ถ่ายภาพความประทับใจเก็บไว้ และเลือกซื้อสินค้าของที่ระลึกซึ่งเป็นสัญลักษณ์รูปภูเขาไฟฟูจิในหลากหลายบรรยากาศได้อีกด้วยอิสระให้ท่านได้เพลิดเพลินกับการถ่ายรูปและซื้อของที่ระลึกตามอัธยาศัย





เที่ยง

นำท่านเดินทางสู่ **มหานครโตเกียว (Tokyo)** (ใช้เวลาเดินทางประมาณ 2 ชม.)

🍱 รับประทานอาหารกลางวัน ณ ภัตตาคาร

นำท่านเดินทางสู่ **วัดอาซากุสะ (Asakusa)** นำท่านชมการเจ้าแม่กวนอิมทองคำ ที่วัดที่ได้ชื่อว่าเป็นวัดที่มีความศักดิ์สิทธิ์ และได้รับความนิยมเคารพนับถือมากที่สุดแห่งหนึ่งในกรุงโตเกียว ภายในประดิษฐานองค์เจ้าแม่กวนอิมทองคำที่ศักดิ์สิทธิ์ ขนาด 5.5 เซนติเมตร ซึ่งมักจะมีผู้คนมาราบไหว้

ขอพรเพื่อความเป็นสิริมงคลตลอดทั้งปี อธิษฐานให้ท่านซื้อป๊อปปี้ **ถนนนากามิเซะ** ซึ่งเป็นที่ตั้งของร้านค้าขายของที่ระลึกพื้นเมืองต่างๆ มากมาย อาทิ ขนมหวานชนิด ของเล่น รองเท้า พวงกุญแจที่ระลึก ฯลฯ ให้ทุกท่านได้เลือกซื้อเป็นของฝากของที่ระลึก



นำท่านซื้อป๊อปปี้ย่านดัง เดินช้อปปิ้งย่าน **ชินจูกุ** ให้ท่านได้เพลิดเพลินกับการจับจ่ายซื้อสินค้าแฟชั่น ได้จากที่นี่ ไม่ว่าจะเป็น ร้านซานริโอ ร้านขายเครื่องอิเล็กทรอนิกส์ กล้องถ่ายรูปดิจิตอล นาฬิกา เครื่องสำอาง ต่างๆ กันที่ร้าน MATSUMOTO แหล่งรวมเหล่าบรรดาเครื่องสำอางมากมาย อาทิ มาร์คเต้าหู้, โฟมล้างหน้า WHIP FOAM ที่ราคาถูกกว่าบ้านเรา 3 เท่า, ครีมกันแดดซิเซโต้ แอนเนสชาที่คนไทยรู้จักเป็นอย่างดี และสินค้าอื่น ๆ หรือให้ท่านได้สนุกกับการเลือกซื้อสินค้าแบรนด์ดัง อาทิ LOUIS VUITTON, UNIQLO, กระเป๋าสุดฮิต BAO BAO ISSEY MIYAKE, เสื้อ COMME DES GARCONS, H&M หรือเลือกซื้อรองเท้าหลากหลายแบรนด์ดัง อาทิ NIKE, CONVERSE, NEW BALANCE, REEBOK ฯลฯ ได้ที่ร้าน ABC MART



LINE @etravelway

@etravelway.fire

@etravelway.sky

Emergency call only : 0853642449

tour.bkk@etravelway.com

www.youtube.com/etravelway

www.etravelway.com

VS050123

Page 9 of 15



**ค่า** **☺** **อิสระรับประทานอาหารค่า ตามอัธยาศัย**19.00 น. ได้เวลานำท่านออกเดินทางสู่ **สนามบิน ฮานะ**

20.00 น. นำท่านเช็คอิน เพื่อเตรียมตัวเดินทางกลับ

วันที่ 18 เม.ย. สนามบินฮานะ - สนามบินสุวรรณภูมิ (-/-/-)00.35 น. ออกเดินทางสู่ กรุงเทพฯ โดย **สายการบินเจแปน แอร์ไลน์ (Japan Airline)** เที่ยวบินที่ **JL033**05.00 น. เดินทางถึง **สุวรรณภูมิ** กรุงเทพฯ โดยสวัสดิภาพ พร้อมความประทับใจ

คำแนะนำ สำหรับผู้เดินทางที่ไม่ได้อยู่จังหวัดเดียวกับสนามบินที่ทริปเดินทาง และ/หรือ จำเป็นต้องซื้อตั๋วเครื่องบิน หรือการเดินทางรูปแบบอื่นๆ มายังสนามบินที่ทริปเดินทาง ก่อนออกตัวเครื่องบิน ภายในประเทศ / ระหว่างประเทศ หรือซื้อตั๋วรถไฟ หรือซื้อตั๋วรถโดยสาร ฯลฯ หรือมีการจองห้องพักล่วงหน้าก่อนวันเดินทางจริง ควรสอบถามยอดจองทัวร์ และตารางเวลาการเดินทางของทัวร์ที่ท่านจอง ที่แน่นอนจากเจ้าหน้าที่เป็นลายลักษณ์อักษร เพื่อเป็นการป้องกัน มิให้เกิดข้อผิดพลาดขึ้นกับท่านในภายหลัง

ทั้งนี้ ทางบริษัทขอสงวนสิทธิ์ไม่รับผิดชอบค่าใช้จ่ายที่อาจเกิดขึ้น หากท่านได้มีการจองการเดินทางดังกล่าวมายังสนามบินที่ทริปเดินทาง โดยยังไม่ได้รับการยืนยันเป็นลายลักษณ์อักษรจากทางบริษัทฯ

อัตราค่าบริการ ต่อท่าน งดแถมของสมนาคุณ	ผู้ใหญ่ พักห้องละ 2-3 ท่าน	เด็กอายุ 4 ปีขึ้นไป พักกับผู้ใหญ่ 1 ท่าน	เด็กอายุ 2 - 3 ปี พักกับ 2 ผู้ใหญ่ (ไม่มีเตียงเสริม)	พักเดี่ยวจ่ายเพิ่ม
13-18 เมษายน 2566	72,900.-	72,900.-	62,900.-	14,000.-

อัตรานี้เป็นราคาเริ่มต้น อาจเปลี่ยนแปลงได้เนื่องจากการเรียกเก็บเซอร์ชาร์จช่วงวันหยุดพิเศษของที่พัก,

อัตราแลกเปลี่ยนเงินต่างประเทศ, มีจำนวนผู้เดินทางไม่ถึงตามที่ระบุในรายการ ฯลฯ

อัตราสำหรับคนไทยเท่านั้น

เพื่อประโยชน์ของผู้เดินทาง โปรดศึกษาเงื่อนไขการจองทัวร์ และการยกเลิกทัวร์ ที่ระบุในรายการทั้งหมด หลังจากท่านทำการจองทัวร์แล้ว ทางบริษัทฯจะถือว่าท่านเข้าใจ และพร้อมปฏิบัติตามเงื่อนไขดังกล่าว

****เด็ก อายุไม่ถึง 2 ปี (Infant) ราคา 12,000.-****

*** ท่านใดมีไฟล์ทบินภายในประเทศต่อ โปรดแจ้งให้บริษัทฯทราบในวันจองทัวร์ ***

**** ทั้งนี้เพื่อประโยชน์ของท่านเอง ****





บริษัทของสงวนสิทธิ์ : รายการทัวร์สามารถเปลี่ยนแปลงได้ตามความเหมาะสม เนื่องจากสภาวะอากาศ, การเมือง, สายการบิน เป็นต้น โดยมีต้องแจ้งให้ทราบล่วงหน้า การบริการของรถบัสนำเที่ยวญี่ปุ่น ตามกฎหมายของประเทศญี่ปุ่น สามารถให้บริการวันละ 10 ชั่วโมง มีอาจเพิ่มเวลาได้ โดยมีมัคคุเทศก์และคนขับจะเป็นผู้บริหารเวลาตามความเหมาะสม ทั้งนี้ขึ้นอยู่กับสภาพการจราจรในวันเดินทางนั้นๆ เป็นหลัก จึงขอสงวนสิทธิ์ในการปรับเปลี่ยนเวลาท่องเที่ยวตามสถานที่ในโปรแกรมการเดินทาง

อัตราค่าบริการรวม

- ✓ ค่าตัวเครื่องบินไป-กลับตามรายการที่ระบุ **(เนื่องจากกรุ๊ปนี้ ทางบริษัทได้ทำการจองที่นั่งเป็นตัวย่อย หลังจากที่ถูกค่าทำการจองพร้อมส่งชื่อและโอนมัดจำแล้ว ทางบริษัทจะดำเนินการออกตั๋วให้ท่าน ซึ่งหลังจากที่ออกตั๋วแล้วไม่สามารถเปลี่ยนชื่อคนเดินทาง หากขอยกเลิกการเดินทาง ทางเราขอสงวนสิทธิ์ในการคืนเงินมัดจำในทุกกรณี)**
รวมถึงค่าภาษีสนามบิน และค่าภาษีน้ำมัน
- ✓ ค่ารถโค้ชปรับอากาศ
- ✓ โรงแรมที่พักตามที่ระบุ หรือเทียบเท่า (พัก 2-3 ท่าน/ห้อง)
- ✓ ค่าธรรมเนียมเข้าชมสถานที่ต่างๆ ตามรายการที่ระบุ
- ✓ ค่าอาหาร ตามรายการที่ระบุ
- ✓ ค่าเบี้ยประกันอุบัติเหตุในการเดินทางท่องเที่ยว วงประกันท่านละ 1,000,000 บาท (เงื่อนไขตามกรมธรรม์)
- ✓ มัคคุเทศก์ท้องถิ่น และหัวหน้าทัวร์อำนวยความสะดวก ตลอดการเดินทาง (มีหัวหน้าทัวร์เมื่อมีผู้ร่วมทาง 30ท่าน)

อัตราค่าบริการนี้ไม่รวม

- × ค่าใช้จ่ายส่วนตัวของผู้เดินทาง อาทิ ค่าทำหนังสือเดินทาง ค่าโทรศัพท์ ค่าอาหาร เครื่องดื่ม ค่าชกักริต ค่ามินิบาร์ในห้องและค่าพาหนะต่างๆ ที่มีได้ระบุในรายการ
- × ค่าธรรมเนียมวีซ่าเข้าประเทศญี่ปุ่น กรณีประกาศให้กลับมายื่นร้องขอวีซ่าอีกครั้ง (เนื่องจากทางญี่ปุ่นได้ประกาศยกเลิกการยื่นวีซ่าเข้าประเทศญี่ปุ่นให้กับคนไทยสำหรับผู้ประสงค์พำนักระยะสั้นในประเทศญี่ปุ่นไม่เกิน 15 วัน)
- × หากในภายหลังทางรัฐบาลญี่ปุ่นประกาศให้ยื่นวีซ่าตามเดิม ผู้เดินทางจะต้องจ่ายเพิ่ม 2,000 บาท สำหรับการยื่นร้องขอวีซ่า หรือมากกว่า 2,000 บาท ตามที่สถานทูตกำหนด และมีค่าบริการวีซ่าต่างหาก
- × ค่าธรรมเนียมในกรณีที่กระเป๋าสัมภาระที่มีน้ำหนักเกินกว่าที่สายการบินนั้นๆกำหนดหรือสัมภาระใหญ่เกินขนาดมาตรฐาน
- × ค่าภาษีน้ำมัน ที่สายการบินเรียกเก็บเพิ่ม ภายหลังจากทางบริษัทฯได้ออกตั๋วเครื่องบินไปแล้ว
- × **ค่าทิปมัคคุเทศก์, คนขับรถ, ค่าทิปหัวหน้าทัวร์แล้วแต่ความพึงพอใจของท่าน**
- × ภาษีมูลค่าเพิ่ม 7 % และภาษีหัก ณ ที่จ่าย 3 %
- × ค่าประกันการเดินทางที่ครอบคลุมประกันสุขภาพที่มีวงเงินรักษาโควิด-19
- × ค่าอาหารสำหรับท่านที่ทานเจ มังสวิรัติ หรืออาหารสำหรับมุสลิม
- × ค่าตรวจ RT-PCR ขาออกจากประเทศไทย ตรวจก่อนเดินทางไม่เกิน 72 ชั่วโมง และเป็นแบบฟอร์มที่ทางญี่ปุ่นกำหนด พร้อมมีใบรับรองผลการตรวจเป็นภาษาอังกฤษเท่านั้น
- × ค่าทำ Vaccine Passport หรือ ลงทะเบียน E-Vaccine Passport





เดินทางขั้นต่ำ 24 ท่าน หากต่ำกว่ากำหนด กรุ๊ปจะไม่สามารถเดินทางได้ หากผู้เดินทางทุกท่านยินดีที่จะชำระค่าบริการเพิ่มเพื่อให้คณะเดินทางได้ ทางเรายินดีที่จะประสานงานในการเดินทางตามประสงค์ให้ท่านต่อไป ทางบริษัทขอสงวนสิทธิ์ในการงดออกเดินทางและเลื่อนการเดินทางไปในวันอื่นต่อไป โดยทางบริษัทฯ จะแจ้งให้ท่านทราบล่วงหน้า

เงื่อนไขการจอง และ การชำระเงิน :

1. กรุณาชำระค่ามัดจำทัวร์ **30,000** บาท/ท่าน ภายใน 2 วันทำการนับจากวันจองทัวร์ พร้อมส่งสำเนาหนังสือเดินทาง (ที่ไม่หมดอายุภายใน 6 เดือน นับจากวันเริ่มเดินทาง/หนังสือเดินทางเล่มใหม่สามารถเดินทางได้เลย), วัคซีนพาสปอร์ต หรือ Vaccinated Certificate และ International Vaccinated Certificate (จากแอปหมอพร้อม) และหลักฐานโอนเงินมาได้ ที่ Line, Email หรือ Fax 0 2116 6423 ถึงเจ้าหน้าที่ผู้ดูแลการจองทัวร์ (การไม่ชำระเงินค่ามัดจำ หรือชำระไม่ครบ หรือเช็คธนาคารถูกระงับการจ่ายไม่ว่าด้วยสาเหตุใดใด ผู้จัดมีสิทธิยกเลิกการจัด หรือยกเลิกการเดินทาง)
2. ค่าทัวร์ส่วนที่เหลือชำระก่อนการเดินทางไม่น้อยกว่า 35 วันทำการ (ในช่วงปกติ) หรือชำระก่อนการเดินทางไม่น้อยกว่า 45 วันทำการ (ในช่วงเทศกาล หรือเมื่อสายการบินเร่งออกบัตรโดยสาร) หรือตามวันเรียกเก็บเงินที่ระบุ (การไม่ชำระเงินค่ามัดจำ หรือชำระไม่ครบ หรือเช็คธนาคารถูกระงับการจ่ายไม่ว่าด้วยสาเหตุใดใด ผู้จัดมีสิทธิยกเลิกการจัดหรือยกเลิกการเดินทาง)

* กรณีจองทัวร์ล่วงหน้าน้อยกว่า 25 วันทำการ โปรดชำระค่าทัวร์ยอดเต็มจำนวน

- หากไม่ชำระมัดจำตามที่กำหนด ขออนุญาตตัดที่นั่งให้ลูกค้าท่านอื่นที่รออยู่
- หากชำระไม่ครบตามจำนวน บริษัทฯ ถือว่าท่านยกเลิกการเดินทางโดยอัตโนมัติโดยไม่มีเงื่อนไขและขอสงวนสิทธิ์ค่ามัดจำการจอง
- เมื่อท่านชำระเงินไม่ว่าจะทั้งหมดหรือบางส่วน ทางบริษัทฯ ถือว่าท่านได้ยอมรับเงื่อนไขและข้อตกลงต่างๆ ที่ได้ระบุไว้ทั้งหมดนี้แล้ว
- หากชำระเงินในแต่ละส่วนแล้ว โปรดส่งสำเนาการโอนเงิน พร้อมระบุชื่อพนักงานขายมาทางแฟกซ์
- ส่งรายชื่อสำรองที่นั่ง ผู้เดินทางต้องส่งสำเนาหนังสือเดินทาง (Passport) โดยเซ็นต์ชื่อพร้อมยืนยันว่าต้องการเดินทางท่องเที่ยวทวีปใด, วันที่ใด, ไปกับใครบ้าง, เบอร์โทร // [หากไม่ส่งสำเนาหนังสือเดินทาง (Passport) มาให้ทางบริษัทฯ ขอสงวนสิทธิ์ไม่รับผิดชอบค่าเสียหายอันเกิดจากความผิดพลาดจากการสะกดชื่อ-นามสกุล และอื่นๆ เพื่อใช้ในการจองตั๋วเครื่องบินทั้งสิ้น

*****เพื่อให้เป็นไปตามประกาศคณะกรรมการธุรกิจนำเที่ยวและมัคคุเทศก์*****

บริษัทฯ จึงกำหนดวันยกเลิกการจอง พร้อมการหักเงิน ดังนี้

- ยกเลิกก่อนวันที่ 12 มีนาคม 2566 คืนเงินจำนวน 17,000 บาท
- ยกเลิกระหว่างวันที่ 13 มี.ค. - 27 มี.ค. 2565 คืนเงินจำนวน 38,900 บาท โดยส่วนที่เหลือหักเป็นค่า
 - ค่ามัดจำบัตรโดยสารเครื่องบิน
 - ค่ามัดจำโรงแรมที่พัก
 - ค่าบริการและการดำเนินงานของบริษัทฯ ซึ่งเป็นค่าใช้จ่ายที่จำเป็น
 - ค่าวีซ่าและค่าบริการยื่นวีซ่า (ถ้ามี)





● ยกเลิกตั้งแต่วันที่ 28 มี.ค. 2565จนถึงวันเดินทางไม่คืนค่าทัวร์ทุกกรณี

โปรดตรวจสอบ Passport : จะต้องมียอายุคงเหลือ ณ วันเดินทางมากกว่า 6 เดือนขึ้นไป และเหลือหน้ากระดาษอย่างต่ำ 2 หน้าหากไม่มั่นใจโปรดสอบถาม

เงื่อนไขยกเลิกการจอง :

เนื่องจากเป็นราคาตั๋วเครื่องบินโปรโมชั่น เมื่อจองทัวร์ชำระเงินค่าจองค่าทัวร์แล้ว ไม่สามารถยกเลิก เลื่อน ขอคืนเงิน ได้ทุกกรณี และกรณีที่กองตรวจคนเข้าเมืองทั้งกรุงเทพฯ และในต่างประเทศ ปฏิเสธมิให้เดินทางออก หรือ เข้าประเทศที่ระบุไว้ในรายการเดินทาง บริษัทฯ ขอสงวนสิทธิ์ที่จะไม่คืนค่าทัวร์ไม่ว่ากรณีใดๆ ทั้งสิ้น รวมถึง เมื่อท่านออกเดินทางไปกับคณะแล้ว ถ้าท่านงดการใช้บริการรายการใดรายการหนึ่ง หรือไม่เดินทาง พร้อมคณะถือว่าท่านสละสิทธิ์ ไม่อาจเรียกร้องค่าบริการและเงินมัดจำคืน ไม่ว่ากรณีใดๆ ทั้งสิ้น

จากมาตรการยกเว้นวีซ่าเข้าประเทศญี่ปุ่นให้กับคนไทย ผู้ที่ประสงค์จะพำนักระยะสั้นในประเทศญี่ปุ่นไม่เกิน 15 วัน ไม่ว่าจะด้วยวัตถุประสงค์เพื่อการท่องเที่ยว เยี่ยมญาติ หรือธุรกิจ จะต้องยื่นเอกสารในขั้นตอนการตรวจเข้าเมือง เพื่อยืนยันการมีคุณสมบัติการเข้าประเทศญี่ปุ่น* ดังต่อไปนี้

1. ตัวเครื่องบินขาออกจากประเทศญี่ปุ่น (ทางบริษัทฯจัดการให้)
2. สิ่งที่ยืนยันว่าท่านสามารถรับผิดชอบค่าใช้จ่ายที่อาจเกิดขึ้นในระหว่างที่พำนักในประเทศญี่ปุ่นได้ (เช่น เงินสด บัตรเครดิต เป็นต้น)
3. ชื่อ ที่อยู่ และหมายเลขติดต่อในระหว่างที่พำนักในประเทศญี่ปุ่น (ทางบริษัทฯจัดการให้)
4. กำหนดการเดินทางระหว่างที่พำนักในประเทศญี่ปุ่น (ทางบริษัทฯ จัดการให้)

คุณสมบัติการเข้าประเทศญี่ปุ่น (สำหรับกรณีการเข้าประเทศญี่ปุ่นด้วยมาตรการยกเว้นวีซ่า)

1. หนังสือเดินทางต้องมีอายุการใช้งานเหลืออยู่ ไม่ต่ำกว่า 6 เดือน
2. กิจกรรมใดๆ ที่จะกระทำในประเทศญี่ปุ่นจะต้องไม่เป็นสิ่งที่ขัดต่อกฎหมายและเข้าข่ายคุณสมบัติการพำนักระยะสั้น
3. ในขั้นตอนการขอเข้าประเทศ จะต้องระบุระยะเวลาการพำนักไม่เกิน 15 วัน
4. เป็นผู้ที่ไม่มีประวัติการถูกส่งตัวกลับจากประเทศญี่ปุ่น มิได้อยู่ในระยะเวลาของการถูกปฏิเสธไม่ให้เข้าประเทศ และไม่เข้าข่ายคุณสมบัติที่จะถูกปฏิเสธไม่ให้เข้าประเทศ

หมายเหตุ : กรุณาอ่านศึกษารายละเอียดทั้งหมดก่อนทำการจอง เพื่อความถูกต้องและความเข้าใจตรงกันระหว่างท่านลูกค้าและบริษัท

1. บริษัทฯ ขอสงวนสิทธิ์ที่จะเลื่อนการเดินทางหรือปรับราคาค่าบริการขึ้นในกรณีที่ผู้ร่วมคณะไม่ถึง 30 ท่าน
2. ขอสงวนสิทธิ์การเก็บค่าน้ำมันและภาษีสนามบินทุกแห่งเพิ่ม หากสายการบินมีการปรับขึ้นก่อนวันเดินทาง
3. บริษัทฯ ขอสงวนสิทธิ์ในการเปลี่ยนเที่ยวบิน โดยมีต้องแจ้งให้ทราบล่วงหน้าเนื่องจากสาเหตุต่างๆ
4. บริษัทฯ จะไม่รับผิดชอบใดๆ ทั้งสิ้น หากเกิดกรณีความล่าช้าจากสายการบิน, การยกเลิกบิน, การประท้วง, การนัดหยุดงาน, การก่อการจลาจล, ภัยธรรมชาติ, การนำสิ่งของผิดกฎหมาย ซึ่งอยู่นอกเหนือความรับผิดชอบของบริษัทฯ





5. บริษัทฯ จะเสนอแพ็คเกจทัวร์ | กิจกรรม ที่พักอาหารเช้าของญี่ปุ่น หรือของเกาหลี และของจีน และของอเมริกา, ยุโรป, ออสเตรเลีย
6. เมื่อท่านตกลงชำระเงินมัดจำหรือค่าทัวร์ทั้งหมดกับทางบริษัทฯ แล้ว ทางบริษัทฯ จะถือว่าท่านได้ยอมรับเงื่อนไขข้อตกลงต่างๆ ทั้งหมด
7. รายการนี้เป็นเพียงข้อเสนอที่ต้องได้รับการยืนยันจากบริษัทฯ อีกครั้งหนึ่ง หลังจากได้สำรองโรงแรมที่พักในต่างประเทศเรียบร้อยแล้ว โดยโรงแรมจัดในระดับใกล้เคียงกัน ซึ่งอาจจะปรับเปลี่ยนตามที่ระบุในโปรแกรม
8. การจัดการเรื่องห้องพัก เป็นสิทธิของโรงแรมในการจัดห้องให้กับกรุ๊ปที่เข้าพัก โดยมีห้องพักสำหรับผู้สูบบุหรี่ / ปลอดบุหรี่ได้ โดยอาจจะขอเปลี่ยนห้องได้ตามความประสงค์ของผู้ที่พัก ทั้งนี้ขึ้นอยู่กับความพร้อมให้บริการของโรงแรม และไม่สามารถรับประกันได้
9. กรณีผู้เดินทางต้องการความช่วยเหลือเป็นพิเศษ อาทิเช่น **ใช้วีลแชร์ กรุณาแจ้งบริษัทฯ อย่างน้อย 7 วันก่อนการเดินทาง** มิฉะนั้นบริษัทฯ ไม่สามารถจัดการได้ล่วงหน้าได้
10. มัคคุเทศก์ พนักงานและตัวแทนของผู้จัด ไม่มีสิทธิในการให้คำสัญญาใด ๆ ทั้งสิ้นแทนผู้จัด นอกจากมีเอกสารลงนามโดยผู้มีอำนาจของผู้จัดกำกับเท่านั้น
11. ผู้จัดจะไม่รับผิดชอบและไม่สามารถคืนค่าใช้จ่ายต่างๆ ได้เนื่องจากการเหมาจ่ายกับตัวแทนต่างๆ ในกรณีที่ผู้เดินทางไม่ผ่านการพิจารณาในการตรวจคนเข้าเมือง-ออกเมือง ไม่ว่าจะเป็การตรวจคนเข้าเมืองหรือกรมแรงงานของทุกประเทศในรายการท่องเที่ยว อันเนื่องมาจากการกระทำที่ส่อไปในทางผิดกฎหมาย การหลบหนี เข้าออกเมือง เอกสารเดินทางไม่ถูกต้อง หรือ การถูกปฏิเสธในกรณีอื่น ๆ
12. กรณีต้องการพักแบบ 3 ท่าน ต่อห้องหรือห้องแบบ 3 เตียง TRIPLE โรงแรมมีห้อง Triple ไม่เพียงพอ ขอสงวนสิทธิในการจัดห้องให้เป็นแบบ แยก 2 ห้อง คือ 1 ห้องพักรู้น และ 1 ห้องพักรู้นเดี่ยว โดยไม่ค่าใช้จ่ายเพิ่ม
13. สภาพการจราจรในช่วงวันเดินทางตรงกับวันหยุดเทศกาลของญี่ปุ่น หรือ วันเสาร์อาทิตย์ รถอาจจะติด อาจทำให้เวลาในการท่องเที่ยวและ ช้อปปิ้งแต่ละสถานที่น้อยลง โดยเป็นดุลยพินิจของมัคคุเทศก์ และคนขับรถในการบริหารเวลา ซึ่งอาจจะขอความร่วมมือจากผู้เดินทางในบางครั้งที่ต้องเร่งรีบ เพื่อให้ได้ท่องเที่ยวตามโปรแกรม
14. บริการน้ำดื่มท่านวันละ 1ขวด ต่อคนต่อวัน
15. การบริการของรถบัสนำเที่ยวญี่ปุ่น ตามกฎหมายของประเทศญี่ปุ่น สามารถให้บริการวันละ 10 ชั่วโมง ในวันนั้นๆ มิอาจเพิ่มเวลาได้ โดยมัคคุเทศก์และคนขับจะเป็นผู้บริหารเวลาตามความเหมาะสม ทั้งนี้ขึ้นอยู่กับสภาพการจราจรในวันเดินทางนั้นๆเป็นหลัก จึงขอสงวนสิทธิในการปรับเปลี่ยนเวลาท่องเที่ยวตามสถานที่ในโปรแกรมการเดินทาง

เงื่อนไข และความรับผิดชอบ บริษัทเป็นเพียงผู้ให้บริการ รับจองแพ็คเกจทัวร์ สายการบิน และตัวแทนการท่องเที่ยวในต่างประเทศ ซึ่ง**ไม่อาจรับผิดชอบต่อความเสียหายต่างๆ ที่อยู่นเหนือการควบคุมของเจ้าหน้าที่บริษัทฯ** อาทิ การนัดหยุดงาน การจลาจล เปลี่ยนแปลงกำหนดเวลาในตารางบิน ภัยธรรมชาติ การปรับมาตรการของสถานที่ที่แวะแต่ละแห่งที่อาจปิด หรืองดเข้าชม ฯลฯ หรือค่าใช้จ่ายเพิ่มเติมที่เกิดขึ้นทั้งทางตรงหรือทางอ้อมเช่น การเจ็บป่วย การถูกทำร้าย การสูญหาย ความล่าช้าหรือจากอุบัติเหตุต่างๆ ฯลฯ และการตอบปฏิเสธการเข้า และออกเมืองของเจ้าหน้าที่ตรวจคนเข้าหรือออกเมือง อันเนื่องมาจากมีสิ่งผิดกฎหมาย หรือเอกสารการเดินทางไม่ถูกต้อง หรือการถูกปฏิเสธในกรณีอื่นๆ



