



Tokyo Nikko Fukushima 6 วัน 5 คืน

โดยสายการบินเจแปน แอร์ไลน์

เมืองโออาไร - ศาลเจ้าโออาไรอิโซซากิ - ตลาดปลาโออาไร - ฟุกุชิมะ - ริมน้ำชิโรอิชิ

เมืองซาโอะ - หมู่บ้านสุนัขจิ้งจอกซาโอะ - Funaoka Castle Ruins Park Sendai

สวนฮะนะมิยะมะ - หมู่บ้านโออุจิจุกุ - เมืองนิโกะ - กระเช้าลอยฟ้าอะเคจิไดระ - วัดอาซากุสะ

ช้อปปิ้งชินจุกุ **ท่องเที่ยวอิสระโตเกียว**



eTravelWay.com
Tel. : 0 2116 6395

คำแนะนำ : ก่อนจอง และชำระค่าเดินทาง โปรดศึกษาเงื่อนไขการจอง และการยกเลิกทัวร์อย่างละเอียด เพื่อรักษาสีทธิ์ในการเดินทางของท่าน

วันที่ 12 เม.ย. กรุงเทพฯ สนามบินสุวรรณภูมิ - สนามบินฮาเนดะ (-/-/-)

06.30 น. พร้อมกันที่ **สนามบินนานาชาติสุวรรณภูมิ** ประตู 8 เคาน์เตอร์ R สายการบินเจแปน แอร์ไลน์(Japan Airline) เจ้าหน้าที่ของบริษัทฯ คอยให้การต้อนรับ และอำนวยความสะดวกในการเช็คอิน

09.45 น. ออกเดินทางสู่เมืองโตเกียว ประเทศญี่ปุ่น โดยเที่ยวบินที่ **JL032**

18.00 น. เดินทางถึง **สนามบินฮาเนดะ ประเทศญี่ปุ่น** นำท่านผ่านขั้นตอนการตรวจคนเข้าเมืองและศุลกากรเรียบร้อยแล้ว (เวลาที่ญี่ปุ่น เร็วกว่าเมืองไทย 2 ชั่วโมง กรุณาปรับนาฬิกาของท่านเพื่อความสะดวกในการนัดหมายเวลา)

LINE @etravelway

Emergency call only : 0853642449

www.etravelway.com

Facebook @etravelway.fire

Email tour.bkk@etravelway.com

VS050123

Twitter @etravelway.sky

YouTube www.youtube.com/etravelway

Page 1 of 15





*****สำคัญมาก!! ประเทศญี่ปุ่นไม่อนุญาตให้นำอาหารสด จำพวก เนื้อสัตว์ พืช ผัก ผลไม้ เข้าประเทศ หากฝ่าฝืนมีโทษปรับและจับ**

19.00 น. นำท่านเดินทางเข้าสู่ที่พัก
พักที่ โรงแรม **Hotel MONday Asakusa** หรือเทียบเท่าระดับเดียวกัน

วันที่ 13 เม.ย. เมืองโตเกียว - เมืองโออาไร - ศาลเจ้าโออาไรโซซากิ - ตลาดปลาโออาไร - ฟุกุชิมะ - สวนฮะนะมิยะมะ (B/L/D)

เช้า ๑๐) รับประทานอาหารเช้า ณ ห้องอาหารของโรงแรม

นำท่านเดินทางสู่ **เมืองโออาไร จ.อิบารากิ** (ใช้เวลาเดินทางประมาณ 1.30 ชม.) ที่อุดมสมบูรณ์ไปด้วยชายหาดสำหรับเล่นทะเลสวยๆและอาหารแสนอร่อยอย่างปลาแองเกลอร์แห่งนี้เป็นแหล่งท่องเที่ยวยอดนิยมอันดับ 1 ของภูมิภาคคันโตเหนือ

นำท่านเดินทางสู่ **ศาลเจ้าโออาไรโซซากิ (Oarai Isosaki Shrine)** ศาลเจ้าที่มีประวัติศาสตร์ยาวนาน ตั้งอยู่บนเนินเขาหันหน้าสู่มหาสมุทรแปซิฟิก เป็นหนึ่งในเสาโทริอิขนาดใหญ่ที่มีชื่อเสียงในภูมิภาคคันโต ถูกเลือกให้เป็นทรัพย์สินทางวัฒนธรรมแห่งจังหวัด และได้รับความเชื่อถือมาอย่างยาวนานในฐานะเทพเจ้าผู้ให้ความคุ้มครองการคมนาคมทางทะเล และความสงบสุขภายในครอบครัว นำท่านรับพลังงานบวช ณ เสาโทริอิแห่งคามิอิโซะ (Kamiiiso no Torii) โทริอิสีเทาที่นิ่งสงบ บนโขดหินท่ามกลางฟองคลื่นสีขาวที่สาดกระเซ็น ซึ่งเป็นที่ประดิษฐานของเทพเจ้าโอนามุจิโนะมิโคโตะ และ เทพเจ้าสุคุนะฮิโคโนะโนะมิโคโตะ สร้างขึ้นตั้งแต่ 29 ธันวาคม ค.ศ.856 รวมทั้งยังเป็นจุดถ่ายรูประอากิตยขึ้นที่มีชื่อเสียง มีนักท่องเที่ยวมากมายมาเฝ้าคอยเพื่อเก็บภาพช่วงเวลาที่แสงตะวันสาดส่องขึ้นสู่ขอบฟ้า





จากนั้นนำท่านเดินทางสู่ **ตลาดปลาโออาริ (Oraicho)** (ใช้เวลาเดินทางประมาณ 15 นาที) ท่านสามารถ
อิมพอร์ตกับอาหารทะเลสดใหม่ส่งตรงมาจากท่าเรือประมงโออาริ อาทิ ข้าวหน้าปลาดิบ หรืออาหารทะเล
ปิ้งย่าง นอกจากนี้ยังมีอาหารทะเลตากแห้งที่ทำเองโดยชาวประมง ซึ่งเหมาะสำหรับเป็นของฝากอีกด้วย
อิสระรับประทานอาหารทะเลสดๆ แบบปิ้งย่าง เพลิดเพลินกับหลากหลายเมนู ปลาสดๆ เช่น ปลาอังโค
ปลาชิราสุ (ปลาข้าวสาร) ตามแต่ฤดูกาล หอยเชลล์ หอยตลับ หอยนางรม หมึกย่างเนย และกุ้ง เป็นต้น



เที่ยง

📍 รับประทานอาหารกลางวัน ณ ภัตตาคาร

นำท่านเข้าชม **ต้นซากุระ ณ สวนฮะนะมิยะมะ (Hanamiyama Park)** (ใช้เวลาเดินทางประมาณ 3 ชม.)
ซึ่งเป็นที่เลื่องลือไปทั่วเนื่องจากชาวบ้านที่อาศัยบนเนินเขาแห่งนี้พร้อมใจกันปลูกไม้ดอกไม้ประดับมากกว่า
30 ชนิด ดอกไม้บานาพันธุ์เบ่งบานพร้อมกันในฤดูใบไม้ผลิ **โดยเฉพาะซากุระพันธุ์ Somei Yoshino** บาน
สะพรั่งสลักกับสีส้มของ ดอกพีช บ๊วย แมกโนเลีย คามิเลีย พอร์ซิเทีย และดอกกะโนะฮะนะ ทำให้ทั่วทั้ง
เนินเขาถูกแต่งแต้มไปด้วยสีส้มสวยงามจนได้รับฉายาว่า หุบเขาแห่งดอกไม้เมือง Fukushima กันเลย
ทีเดียว

*****หมายเหตุ*** ดอกไม้ชนิดต่างๆมีการบานและร่วง ไม่ตรงกันในทุกปี หากเกิดเหตุสุดวิสัย เช่น
ดอกไม้ยังไม่บาน หรือ ร่วงโรยตามสภาพอากาศก่อนเวลา และทำให้ดอกไม้ไม่สวยงามดังภาพ ทาง
บริษัทฯ ขออนุญาตดำเนินรายการทัวร์ตามรายละเอียดเบื้องต้น เพื่อให้รายการทัวร์สามารถดำเนิน
ต่อไปได้ โดยไม่มีเงื่อนไขใดๆ**





ค่า **🍷** รับประทานอาหารค่ำ ณ ภัตตาคาร
ได้เวลาสมควรนำท่านเดินทางกลับสู่ที่พัก

พักที่ โรงแรม **Hotel Sankyo Fukushima** หรือเทียบเท่าระดับเดียวกัน

วันที่ 14 เม.ย. เมืองซาโอ - หมู่บ้านสุนัขจิ้งจอกซาโอ - ชมซากุระริมแม่น้ำชิโรอิชิ - Funaoka Castle Ruins Park
Sendai - ทะเลสาบโกชิคินุมะ - ฟุคุชิมะ (B/L/D)

เช้า **🍷** รับประทานอาหารเช้า ณ ห้องอาหารของโรงแรม

นำท่านเดินทางสู่เมือง **Zao** (ใช้เวลาเดินทางประมาณ 1 ชม.)

นำท่านเดินทางสู่ **หมู่บ้านสุนัขจิ้งจอกซาโอ (Zao Fox Village) (รวมบัตรเข้าชม)** ตั้งอยู่ใกล้กับเมืองชิโรอิชิในภูเขาของจังหวัดมียากิ เปิดให้เข้าชมตั้งแต่ปี 1990 ภายในหมู่บ้านมีสัตว์นานาชนิดกว่า 100 ตัว รวมถึงสุนัขจิ้งจอก 6 สายพันธุ์ที่วิ่งไปมาได้อย่างอิสระในพื้นที่กว้าง ผู้เข้าชมสามารถเข้าถึงตัวสัตว์ต่างๆ ได้อย่างใกล้ชิด และสามารถป้อนอาหารได้อีกด้วย แต่ก็ควรระมัดระวังในการให้อาหารด้วยเช่นกัน



นำท่านเดินทางสู่เมือง **ฟุคุชิมะ(Fukushima)** (ใช้เวลาเดินทางประมาณ 3.30 ชม.) ซึ่งเป็นจังหวัดที่มีพื้นที่ขนาดใหญ่เป็นอันดับ 3 ของประเทศญี่ปุ่น ครอบคลุมพื้นที่ชายฝั่งมหาสมุทรแปซิฟิกแผ่ลึกกว้างเข้าไปยังเขตที่ราบสูงของภาคตะวันออกเฉียงเหนือของประเทศ ทำให้ฟุคุชิมะมีแหล่งท่องเที่ยวธรรมชาติที่มีชื่อเสียงหลากหลายรวมทั้งแหล่งเที่ยวทางประวัติศาสตร์ ภูเขาและบ่อน้ำพุร้อน

จากนั้นนำท่านเดินทางสู่ **ฮิโตเมะเซ็มบงซากุระ (Hitomesenbon zakura)** แปลว่า ซากุระ 1,000 ต้น ที่เห็นได้ในคราวเดียว **ริมแม่น้ำชิโรอิชิ (Shiroishi River)** มีต้นซากุระกว่า 1,200 ต้น ที่ทอดตัวเป็นแนวยาวราว 8 กิโลเมตร ในวันที่ท้องฟ้าโปร่ง จะสามารถมองเห็นเทือกเขาชะโอ (Mt. Zao) เป็นฉากหลัง ซึ่งทิวทัศน์อันงดงามนี้เป็นหนึ่งในสัญลักษณ์ของภูมิภาคโทโฮคุ (Tohoku) โดย 1 ใน 3 ของจำนวนซากุระทั้งหมดของที่นี่มีอายุมากกว่า 90 ปี





เที่ยง

📍 รับประทานอาหารกลางวัน ณ ภัตตาคาร

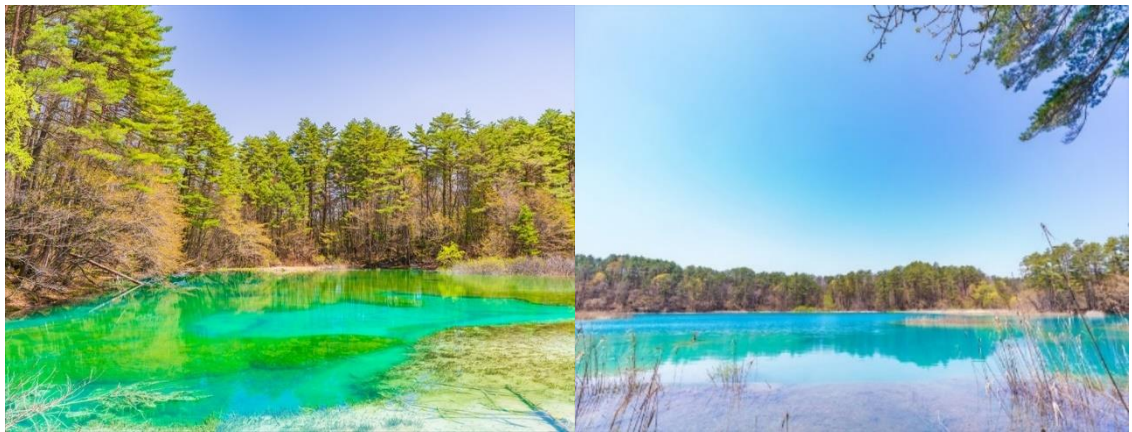
นำท่านเข้าชม ชมซากุระที่ Funaoka Castle Ruins Park Sendai (ใช้เวลาเดินทางประมาณ 30 นาที.) จุดชมวิวซากุระที่มีไฮไลท์รถรางไต่เขาทะเลอุโมงค์ซากุระอันโด่งดัง ว่ากันว่าเป็นจุดชมซากุระที่สวยงามที่สุดแห่งหนึ่งในภาคตะวันออกเฉียงเหนือของญี่ปุ่น บนยอดเขามิรุปปั้นพระโพธิสัตว์กวนอิม ความสูง 24 เมตร และสามารถชมวิวได้ 360 องศา มองเห็นทั้งเมืองชิบาตะและยอดเขา Zao ช่วงเทศกาล Shibata Sakura Festival จะมีนักท่องเที่ยวมาเยี่ยมชมจุดชมวิวซากุระนี้กว่า 2 แสนคนเลยทีเดียว

หมายเหตุ ดอกไม้ชนิดต่างๆมีการบานและร่วง ไม่ตรงกันในทุกปี หากเกิดเหตุสุดวิสัย เช่น ดอกไม้ยังไม่บาน หรือ ร่วงโรยตามสภาพอากาศก่อนเวลา และทำให้ดอกไม้ไม่สวยงามดังภาพ ทางบริษัทฯ ขออนุญาตดำเนินรายการทัวร์ตามรายละเอียดเบื้องต้น เพื่อให้รายการทัวร์สามารถดำเนินต่อไปได้ โดยไม่มีเงื่อนไขใดๆ





จากนั้นนำท่านเดินทางสู่ ทะเลสาบโกชิคินูมะ (Urabandai Goshiki-numa Ponds) หรือ (บึงน้ำ 5 สี) (ใช้เวลาเดินทางประมาณ 2 ชม.) สถานที่ที่สร้างแรงบันดาลใจจากการได้เห็นวิวที่นำมาหัตถ์จรรยา Goshikinuma นั้นมีบึงหลักๆ รวมตัวกันอยู่ถึง 9 บึง ซึ่งเป็นหนึ่งในจุดชมวิวยอดนิยมที่สุดของอุระบันได (Urabandai) โดยแต่ละบึงก็จะมีสีของน้ำเฉพาะตัวเอง มีตั้งแต่สีน้ำตาลเข้ม ไปจนถึงสีฟ้าเข้ม ซึ่งสีของน้ำที่เห็นจะเปลี่ยนไปตามสภาพอากาศ ช่วงเวลา และปัจจัยอื่นๆ ตลอดความยาวกว่า 3.6 กิโลเมตร ถือเป็นเส้นทางเที่ยวชมธรรมชาติยอดนิยมแห่งหนึ่งในแถบนี้ทีเดียว หากต้องการเดินชมให้ทั่วทุกบึงจะใช้เวลาประมาณ 70 นาที คุณสามารถเพลิดเพลินกับทัศนียภาพได้ทุกฤดูกาล สัมผัสความสดชื่นของหญ้าสีเขียวสดในฤดูใบไม้ผลิ และตื่นตากับสีส้มใบไม้เปลี่ยนสีที่โดดเด่นในช่วงฤดูใบไม้ร่วง



ได้เวลาสมควรนำท่านเดินทางกลับสู่ที่พัก

ค่ำ **🍷 รับประทานอาหารค่ำ ณ ห้องอาหารโรงแรม**

พักที่ โรงแรม **Urabandai Lake Resort** หรือเทียบเท่าระดับเดียวกัน (ออนเซ็น)

วันที่ 15 เม.ย. หมู่บ้านโออุจิจุกุ - เมืองนิกโก - กระเช้าลอยฟ้าอะเคจิโคระ - โตเกียว (B/L/D)

เช้า **🍷 รับประทานอาหารเช้า ณ ห้องอาหารของโรงแรม**

นำท่านเดินทางสู่ หมู่บ้านโออุจิจุกุ (Ouchi-Juku) ในจังหวัดฟุกุชิมะ (Fukushima) (ใช้เวลาเดินทางประมาณ 1 ชม.)

นำท่านเที่ยวชม หมู่บ้านญี่ปุ่นโบราณโออุจิจุกุ(Ouchijuku) หมู่บ้านนี้ในสมัยสมัยเอโดะเป็นเสมือนแหล่งที่พักตั้งขนานข้างถนนหลักที่มีชื่อว่าถนนชิโมสึเคะ (Shimotsuke) ถนนเส้นนี้เคยเป็นเส้นทางหลักในการคมนาคมและการค้า ลักษณะของตัวบ้านเป็นบ้านชาวนาญี่ปุ่นโบราณที่มุงหลังคาทรงหญ้าคาหนาๆเรียงรายกันสองฝั่งกินระยะทางประมาณ 500 เมตร โดยรวมมีบ้านโบราณประมาณ 40 – 50 หลัง และเมื่อ พ.ศ. 2524 หมู่บ้านโออุจิจุกุได้รับการขึ้นทะเบียนเป็นเขตอนุรักษ์สิ่งปลูกสร้างอันทรงคุณค่าของชาติ ซึ่งในปัจจุบันหมู่บ้านโบราณหลายหลังในโออุจิจุกุได้รับการบูรณะใหม่จนกลายเป็นร้านขายของที่ระลึก ร้านค้าขายสินค้าพื้นเมือง ร้านอาหารและที่พักแบบญี่ปุ่นเพื่อดึงดูดนักท่องเที่ยวได้จำนวนมาก จุดเด่นของหมู่บ้านนี้ ได้แก่ ทางน้ำไหลสองฝั่งถนนที่คั่นระหว่างบ้านและถนนใสมากจนมองเห็นกันบ่อได้เลย





เที่ยง

📍 รับประทานอาหารกลางวัน ณ ภัตตาคาร

นำท่านเดินทางสู่ **กระเช้าลอยฟ้าอะเคจิไดระ (Akechidaira Ropeway)** (ใช้เวลาเดินทางประมาณ 30 นาที) ที่นี่คือจุดชมวิวที่จะมองเห็นทั้งน้ำตก Kegon และทะเลสาบ Chuzenji ได้ในเวลาเดียวกันซึ่งถือเป็น **ภาพวิวที่สวยงามที่สุดที่หนึ่งใน Nikko** เลยก็ว่าได้ยิ่งถ้ามาเที่ยวในช่วงใบไม้เปลี่ยนสีก็จะยิ่งเพิ่มความสวยงามของจุดชมวิวจุดนี้เข้าไปอีกเพราะต้นไม้ใบหญ้าบนภูเขาจะเปลี่ยนจากสีเขียวเป็นสีส้ม เหลือง แดงให้สีสันที่สวยงามนอกจากนี้ระหว่างที่นั่ง Ropeway ขึ้นไปบนจุดชมวิวนั้นเราจะเห็นถนน Irohazaka ถนนที่มีโค้งทั้งหมด 48 โค้ง



ค่ำ

📍 รับประทานอาหารค่ำ ณ ภัตตาคาร

ได้เวลาสมควรนำท่านเดินทางกลับสู่ที่พัก

พักที่

เข้าพักที่ **โรงแรม Hotel MONday Asakusa** หรือเทียบเท่าระดับเดียวกัน





วันที่ 16 เม.ย. **โตเกียว อิสระโตเกียวดิสนีย์แลนด์ หรือ ซ้อปปีงย่านชิบูยะ และโอไดบะ (ไม่มีรถบัสบริการ) (B/-/-)**

เช้า **บริการอาหารเช้า ณ ห้องอาหารโรงแรม**

ให้ท่านอิสระเต็มวัน **(ไม่มีรถบัสบริการ)** ท่านใดมีความประสงค์จะ **เลือกซื้อดิสนีย์แลนด์เพิ่มราคาผู้ใหญ่ท่านละ 2,700 บาท และราคาเด็กท่านละ 2,400 บาท (ไม่รวมค่าเดินทาง)** สวนสนุกที่มีนักท่องเที่ยวต่อปีเกือบ 20 ล้านคนต่อ ซึ่งมากที่สุดในประเทศญี่ปุ่น และมากเป็นอันดับ 2 ของโลก สร้างขึ้นโดยบริษัทผลิตภาพยนตร์การ์ตูนวอลท์ดิสนีย์ เปิดให้บริการในปี 1983 ซึ่งเป็นสวนสนุกดิสนีย์แลนด์แห่งแรกที่สร้างขึ้นนอกประเทศสหรัฐอเมริกา ประกอบด้วยธีมหลัก 7 ธีม World Bazaar /Tomorrowland /Toontown /Fantasyland /Citter Country /Westernland /Adventureland โดยตกแต่งตามฤดูกาล และมีการเดินขบวนพาเหรดที่สนุกสนาน



หรือ **อิสระซ้อปปีง** หรือเดินทางสู่สถานที่ท่องเที่ยวอื่นๆ โดยมีไกด์คอยให้คำแนะนำในการเดินทางอาทิ

- **ศาลเจ้าเมจิ** เป็นศาลเจ้าหลวงในศาสนาชินโต ที่สร้างขึ้นเพื่ออุทิศและเป็นที่สถิตย์วิญญานขององค์สมเด็จพระจักรพรรดิเมจิ ซึ่งเป็นจักรพรรดิที่มีความสำคัญกับประเทศญี่ปุ่นยุคปัจจุบันเป็นอย่างยิ่ง และได้รับความเคารพจากชาวญี่ปุ่นยุคปัจจุบันมากที่สุด
- **ย่านฮาราจูกุ** ท่านจะได้พบกับการแต่งตัวที่เป็นเอกลักษณ์ แหวกแนว ตามสไตล์วัยรุ่นญี่ปุ่น การแต่งกายเลียนแบบคาแรคเตอร์การ์ตูนต่างๆ
- **โอโมเตะซันโด** ร้าน Kiddyland ศูนย์รวมของเล่นหลากหลาย น่ารัก และแปลกๆ เหมาะสำหรับเป็นของฝากเด็กเล็ก เด็กโต ตุ๊กตาบลาสต์ สนูปี้ คิตตี้ คาแรคเตอร์ต่างๆ หรือ เกมส์ ของเด็กเล่นที่หลากหลายให้ท่านได้เลือกชมเลือกซื้อหาอย่างจุใจ
- **ชิบูย่า** ย่านวัยรุ่นชื่อดังอีกแห่งของมหานครโตเกียวท่านจะได้ตื่นตาตื่นใจกับแฟชั่นทันสมัยของหนุ่มสาวชาวแดนปลาดิบจากร้านค้ามากมาย มากกว่า 100 ร้านค้า และ “ตึก 109” ตึกชื่อดังที่เป็นสัญลักษณ์ของย่านนี้

****อิสระอาหารกลางวัน และ อาหารค่ำตามอัธยาศัย****

พักที่ เข้าพักที่ โรงแรม **Hotel MONday Asakusa** หรือเทียบเท่าระดับเดียวกัน





วันที่ 17 เม.ย. วัดอาซากุสะ - ช้อปปิ้งชินจูกุ - สนามบินนาริตะ - สนามบินสุวรรณภูมิ (B/L/-)

เช้า อาหารเช้าเช้า ณ ห้องอาหารโรงแรม

นำท่านเดินทางสู่ วัดอาซากุสะ (Asakusa) นำท่านมีสการเจ้าแม่กวนอิมทองคำ ที่วัดที่ได้ชื่อว่าเป็นวัดที่มีความศักดิ์สิทธิ์ และได้รับความเคารพนับถือมากที่สุดแห่งหนึ่งในกรุงโตเกียว ภายในประดิษฐานองค์เจ้าแม่กวนอิมทองคำที่ศักดิ์สิทธิ์ ขนาด 5.5 เซนติเมตร ซึ่งมักจะมีผู้คนมาราบไหว้ขอพรเพื่อความเป็นสิริมงคลตลอดทั้งปี ประกอบกับภายในวัดยังเป็นที่ตั้งของโคมไฟยักษ์ที่มีขนาดใหญ่ที่สุดในโลกด้วยความสูง 4.5 เมตร ซึ่งแขวนห้อยอยู่ ณ ประตูทางเข้าที่อยู่ด้านหน้าสุดของวัด ที่มีชื่อว่า “ประตูฟ้าคำรณ” และถนนจากประตูเข้าสู่ตัววิหารที่ประดิษฐานเจ้าแม่กวนอิมทองคำ มีชื่อว่า ถนนนากามิเซะ ซึ่งเป็นที่ตั้งของร้านค้าขายของที่ระลึกพื้นเมืองต่างๆ มากมาย อาทิ ขนมมานาชนิด ของเล่น รองเท้า พวงกุญแจที่ระลึก ฯลฯ ให้ทุกท่านได้เลือกซื้อเป็นของฝากของที่ระลึก



เที่ยง รับประทานอาหารกลางวัน ณ ภัตตาคาร

นำท่านช้อปปิ้งย่านดัง เดินช้อปปิ้งย่าน ชินจูกุให้ท่านได้เพลิดเพลินกับการจับจ่ายซื้อสินค้านานาชนิด ได้จากที่นี่ ไม่ว่าจะเป็น ร้านซานริโอะ ร้านขายเครื่องอิเล็กทรอนิกส์ กล้องถ่ายรูปดิจิตอล นาฬิกา เครื่องสำอาง ต่างๆ กันที่ร้าน MATSUMOTO แหล่งรวมเหล่าบรรดาเครื่องสำอางมากมาย อาทิ มาร์คเต้าหู, โฟมล้างหน้า WHIP FOAM ที่ราคาถูกกว่าบ้านเรา 3 เท่า, ครีมกันแดดซิเซโต้ แอนเนสซ่าที่คนไทยรู้จักเป็นอย่างดี และสินค้าอื่น ๆ หรือให้ท่านได้สนุกกับการเลือกซื้อสินค้า แปรนด์ดัง อาทิ LOUIS VULTTON, UNIQLO, กระเป๋าสุดฮิต BAO BAO ISSEY MIYAKE, เสื้อ COMME DES GARCONS, H&M หรือเลือกซื้อรองเท้าหลากหลายแบรนด์ดัง อาทิ NIKE, CONVERSE, NEW BALANCE, REEBOK ฯลฯ ได้ที่ร้าน ABC MART





- 13.30 น. ได้เวลานำท่านออกเดินทางสู่ **สนามบิน นาริตะ** (ใช้เวลาเดินทางประมาณ 1.30 ชม.)
- 15.00 น. นำท่านเช็คอิน เพื่อเตรียมตัวเดินทางกลับ
- 18.05 น. ออกเดินทางสู่ กรุงเทพฯ โดยสายการบินเจแปน แอร์ไลน์ (Japan Airline) เที่ยวบินที่ JL707
- 23.00 น. เดินทางถึง **สุวรรณภูมิ** กรุงเทพฯ โดยสวัสดิภาพ พร้อมความประทับใจ

อัตราค่าบริการ ต่อท่าน งดแถมของสมนาคุณ	ผู้ใหญ่ พักห้องละ 2-3 ท่าน	เด็กอายุ 4 ปีขึ้นไป พักกับผู้ใหญ่ 1 ท่าน	เด็กอายุ 2 - 3 ปี พักกับผู้ใหญ่ 2 ท่าน (ไม่มีเตียงเสริม)	พักเดี่ยวจ่ายเพิ่ม
12-17 APR'23	75,900.-	75,900.-	65,900.-	14,000.-

เด็ก อายุไม่ถึง 2 ปี (Infant) ราคา 12,000.-

อัตรานี้เป็นราคาเริ่มต้น อาจเปลี่ยนแปลงได้เนื่องจากการเรียกเก็บเซอร์ชาร์จช่วงวันหยุดพิเศษของที่พัก,
อัตราแลกเปลี่ยนเงินต่างประเทศ, มีจำนวนผู้เดินทางไม่ถึงตามที่ระบุในรายการ ฯลฯ

อัตราสำหรับคนไทยเท่านั้น

เพื่อประโยชน์ของผู้เดินทาง โปรดศึกษาเงื่อนไขการจองทัวร์ และการยกเลิกทัวร์ ที่ระบุในรายการทั้งหมด
หลังจากท่านทำการจองทัวร์แล้ว ทางบริษัทฯจะถือว่าท่านเข้าใจ และพร้อมปฏิบัติตามเงื่อนไขดังกล่าว

*** ท่านต้องมีไฟล์ทบินภายในประเทศต่อ โปรดแจ้งให้บริษัทฯทราบในวันจองทัวร์ ***

**** ทั้งนี้เพื่อประโยชน์ของตัวท่านเอง ****

บริษัทของสงวนสิทธิ์ : รายการทัวร์สามารถเปลี่ยนแปลงได้ตามความเหมาะสม เนื่องจากสถานะอากาศ, การเมือง, สายการบิน เป็นต้น โดยมีต้องแจ้งให้ทราบล่วงหน้า การบริการของรถบัสนำเที่ยวญี่ปุ่น ตามกฎหมายของประเทศญี่ปุ่นสามารถให้บริการวันละ 10 ชั่วโมง มีอาจเพิ่มเวลาได้ โดยมีคนขับและคนขับจะเป็นผู้บริหารเวลาตามความเหมาะสม ทั้งนี้ขึ้นอยู่กับสภาพการจราจรในวันเดินทางนั้นๆ เป็นหลัก จึงขอสงวนสิทธิ์ในการปรับเปลี่ยนเวลาท่องเที่ยวตามสถานที่ในโปรแกรมการเดินทาง

อัตราค่าบริการรวม

- ✓ ค่าตัวเครื่องบินไป-กลับตามรายการที่ระบุ **(เนื่องจากญี่ปุ่น ทางบริษัทได้ทำการจองที่นั่งเป็นตัวเดียว หลังจากที่คุณค่าทำการจองพร้อมส่งชื่อและโอนมัดจำแล้ว ทางบริษัทจะดำเนินการออกตั๋วให้ท่าน ซึ่งหลังจากที่ออกตั๋วแล้วไม่สามารถเปลี่ยนชื่อคนเดินทาง หากขอยกเลิกการเดินทาง ทางเราขอสงวนสิทธิ์ในการคืนเงินมัดจำในทุกกรณี)**
รวมถึงค่าภาษีสนามบิน และค่าภาษีน้ำมัน
- ✓ ค่ารถโค้ชปรับอากาศ
- ✓ โรงแรมที่พักตามที่ระบุ หรือเทียบเท่า (พัก 2-3 ท่าน/ห้อง)
- ✓ ค่าธรรมเนียมเข้าชมสถานที่ต่างๆ ตามรายการที่ระบุ





- ✓ ค่าอาหาร ตามรายการที่ระบุ
- ✓ ค่าเบี้ยประกันอุบัติเหตุในการเดินทางท่องเที่ยว วงประกันท่านละ 1,000,000 บาท (เงื่อนไขตามกรมธรรม์)
- ✓ มีคัคเทศก์ท้องถิ่น และหัวหน้าทัวร์อำนวยความสะดวก ตลอดการเดินทาง (มีหัวหน้าทัวร์เมื่อมีผู้ร่วมทาง 30ท่าน)

อัตราค่าบริการนี้ไม่รวม

- × ค่าใช้จ่ายส่วนตัวของผู้เดินทาง อาทิ ค่าทำหนังสือเดินทาง ค่าโทรศัพท์ ค่าอาหาร เครื่องดื่ม ค่าซักรีด ค่ามินิบาร์ในห้องและค่าพาหนะต่างๆ ที่มีได้ระบุในรายการ
- × ค่าธรรมเนียมวีซ่าเข้าประเทศญี่ปุ่น กรณีประกาศให้กลับมาขึ้นเรือขีวิตซ้ำอีกครั้ง (เนื่องจากทางญี่ปุ่นได้ประกาศยกเว้นการยื่นวีซ่าเข้าประเทศญี่ปุ่นให้กับคนไทยสำหรับผู้ประสงค์พำนักระยะสั้นในประเทศญี่ปุ่นไม่เกิน 15 วัน)
- × หากในภายหลังทางรัฐบาลญี่ปุ่นประกาศให้ยื่นวีซ่าตามเดิม ผู้เดินทางจะต้องจ่ายเพิ่ม 2,000 บาท สำหรับการยื่นเรือขีวิตซ้ำ หรือมากกว่า 2,000 บาท ตามที่สถานทูตกำหนด และมีค่าบริการวีซ่าต่างหาก
- × ค่าธรรมเนียมในกรณีที่กระเปาะสัมภาระที่มีน้ำหนักเกินกว่าที่สายการบินนั้นๆกำหนดหรือสัมภาระใหญ่เกินขนาดมาตรฐาน
- × ค่าภาษีน้ำมัน ที่สายการบินเรียกเก็บเพิ่ม ภายหลังจากทางบริษัทฯได้ออกตัวเครื่องบินไปแล้ว
- × **ค่าทิปมัคเทศก์, คนขับรถ, ค่าทิปหัวหน้าทัวร์แล้วแต่ความพึงพอใจของท่าน**
- × ภาษีมูลค่าเพิ่ม 7 % และภาษีหัก ณ ที่จ่าย 3 %
- × ค่าทำ Vaccine Passport หรือ ลงทะเบียน E-Vaccine Passport
- × ค่าอาหารสำหรับท่านที่ทานเจ มังสวิรัต หรืออาหารสำหรับมุสลิม
- × ค่าตรวจ RT-PCR ขาออกจากประเทศไทย ตรวจก่อนเดินทางไม่เกิน 72 ชั่วโมง และเป็นแบบฟอร์มที่ทางญี่ปุ่นกำหนด พร้อมมีใบรับรองผลการตรวจเป็นภาษาอังกฤษเท่านั้น

เดินทางขั้นต่ำ 30ท่าน หากต่ำกว่ากำหนด กรุ๊ปจะไม่สามารถเดินทางได้ หากผู้เดินทางทุกท่านยินดีที่จะชำระค่าบริการเพิ่มเพื่อให้คณะเดินทางได้ ทางเรายินดีที่จะประสานงานในการเดินทางตามประสงค์ให้ท่านต่อไป ทางบริษัทขอสงวนสิทธิ์ในการงดออกเดินทางและเลื่อนการเดินทางไปในวันอื่นต่อไป โดยทางบริษัทฯจะแจ้งให้ท่านทราบล่วงหน้า

เงื่อนไขการจอง และ การชำระเงิน :

1. กรุณาชำระค่ามัดจำทัวร์ **30,000** บาท/ท่าน ภายใน 2 วันทำการนับจากวันจองทัวร์ พร้อมส่งสำเนาหนังสือเดินทาง (ที่ไม่หมดอายุภายใน 6 เดือน นับจากวันเริ่มเดินทาง/หนังสือเดินทางเล่มใหม่สามารถเดินทางได้เลย), วัคซีนพาสปอร์ต หรือ Vaccinated Certificate และ International Vaccinated Certificate (จากแอปหมอพร้อม) และหลักฐานโอนเงินมาได้ที่ Line, Email หรือ Fax 0 2116 6423 ถึงเจ้าหน้าที่ผู้ดูแลการจองทัวร์ (การไม่ชำระเงินค่ามัดจำ หรือชำระไม่ครบ หรือเช็คธนาคารถูกระงับการจ่ายไม่ว่าด้วยสาเหตุใดใด ผู้จัดมีสิทธิยกเลิกการจัด หรือยกเลิกการเดินทาง)
2. ค่าทัวร์ส่วนที่เหลือชำระก่อนการเดินทางไม่น้อยกว่า 35 วันทำการ (ในช่วงปกติ) หรือชำระก่อนการเดินทางไม่น้อยกว่า 45 วันทำการ (ในช่วงเทศกาล หรือเมื่อสายการบินเร่งออกบัตรโดยสาร) หรือตามวันเรียกเก็บเงินที่ระบุ (การไม่ชำระเงินค่ามัดจำ หรือชำระไม่ครบ หรือเช็คธนาคารถูกระงับการจ่ายไม่ว่าด้วยสาเหตุใดใด ผู้จัดมีสิทธิยกเลิกการจัดหรือยกเลิกการเดินทาง)

* กรณีจองทัวร์ล่วงหน้าน้อยกว่า 25 วันทำการ โปรดชำระค่าทัวร์ยอดเต็มจำนวน





- หากไม่ชำระมัดจำตามที่กำหนด ขออนุญาตตัดที่นั่งให้ลูกค้าท่านอื่นที่รออยู่
- หากชำระไม่ครบตามจำนวน บริษัทฯถือว่าท่านยกเลิกการเดินทางโดยอัตโนมัติโดยไม่มีเงื่อนไขและขอสงวนสิทธิ์คำมัดจำการจอง
- เมื่อท่านชำระเงินไม่ว่าจะทั้งหมดหรือบางส่วน ทางบริษัทฯถือว่าท่านได้ยอมรับเงื่อนไขและข้อตกลงต่างๆที่ได้ระบุไว้ทั้งหมดนี้แล้ว
- หากชำระเงินในแต่ละส่วนแล้ว โปรดส่งสำเนาการโอนเงิน พร้อมระบุชื่อพนักงานขายมาทางแฟกซ์
- ส่งรายชื่อสำรองที่นั่ง ผู้เดินทางต้องส่งสำเนาหนังสือเดินทาง (Passport) โดยเซ็นต์ชื่อพร้อมยืนยันว่าต้องการเดินทางท่องเที่ยวทวีปใด, วันที่ใด, ไปกับใครบ้าง, เบอร์โทร // [หากไม่ส่งสำเนาหนังสือเดินทาง (Passport) มาให้ทางบริษัทฯขอสงวนสิทธิ์ไม่รับผิดชอบค่าเสียหายอันเกิดจากความผิดพลาดจากการสะกดชื่อ-นามสกุล และอื่นๆ เพื่อใช้ในการจองตั๋วเครื่องบินทั้งสิ้น

โปรดตรวจสอบ Passport : จะต้องมียุคคงเหลือ ณ วันเดินทางมากกว่า 6 เดือนขึ้นไป และเหลือหน้ากระดาษอย่างต่ำ 2 หน้าหากไม่มั่นใจโปรดสอบถาม

เงื่อนไขยกเลิกการจอง :

เนื่องจากเป็นราคาตั๋วเครื่องบินโปรโมชัน เมื่อจองทัวร์ชำระเงินค่าจองค่าทัวร์แล้ว ไม่สามารถยกเลิก เลื่อน ขอคืนเงิน ได้ทุกกรณี และกรณีที่เกิดตรวจคนเข้าเมืองทั้งกรุงเทพฯ และในต่างประเทศ ปฏิเสธมิให้เดินทางออก หรือ เข้าประเทศที่ระบุไว้ในรายการเดินทาง บริษัทฯ ขอสงวนสิทธิ์ที่จะไม่คืนค่าทัวร์ไม่ว่ากรณีใดๆ ทั้งสิ้น รวมถึง เมื่อท่านออกเดินทางไปกับคณะแล้ว ถ้าท่านงดการใช้บริการรายการใดรายการหนึ่ง หรือไม่เดินทาง พร้อมคณะถือว่าท่านสละสิทธิ์ ไม่อาจเรียกร้องค่าบริการและเงินมัดจำคืน ไม่ว่ากรณีใดๆ ทั้งสิ้น

จากมาตรการยกเว้นวีซ่าเข้าประเทศญี่ปุ่นให้กับคนไทย ผู้ที่ประสงค์จะพำนักระยะสั้นในประเทศญี่ปุ่นไม่เกิน 15 วัน ไม่ว่าจะด้วยวัตถุประสงค์เพื่อการท่องเที่ยว เยี่ยมญาติ หรือธุรกิจ จะต้องยื่นเอกสารในขั้นตอนการตรวจเข้าเมือง เพื่อยืนยันการมีคุณสมบัติการเข้าประเทศญี่ปุ่น* ดังต่อไปนี้

1. ตัวเครื่องบินขาออกจากประเทศญี่ปุ่น (ทางบริษัทฯจัดการให้)
2. สิ่งที่ยืนยันว่าท่านสามารถรับผิดชอบค่าใช้จ่ายที่อาจเกิดขึ้นในระหว่างที่พำนักในประเทศญี่ปุ่นได้ (เช่น เงินสด บัตรเครดิต เป็นต้น)
3. ชื่อ ที่อยู่ และหมายเลขติดต่อในระหว่างที่พำนักในประเทศญี่ปุ่น (ทางบริษัทฯจัดการให้)
4. กำหนดการเดินทางระหว่างที่พำนักในประเทศญี่ปุ่น (ทางบริษัทฯ จัดการให้)

คุณสมบัติการเข้าประเทศญี่ปุ่น (สำหรับกรณีการเข้าประเทศญี่ปุ่นด้วยมาตรการยกเว้นวีซ่า)

1. หนังสือเดินทางต้องมีอายุการใช้งานเหลืออยู่ ไม่น้อยกว่า 6 เดือน
2. กิจกรรมใดๆ ที่จะกระทำในประเทศญี่ปุ่นจะต้องไม่เป็นสิ่งที่ขัดต่อกฎหมายและเข้าข่ายคุณสมบัติการพำนักระยะสั้น
3. ในขั้นตอนการขอเข้าประเทศ จะต้องระบุระยะเวลาการพำนักไม่เกิน 15 วัน
4. เป็นผู้ที่ไม่มีประวัติการถูกส่งตัวกลับจากประเทศญี่ปุ่น มิได้อยู่ในระยะเวลาของการถูกปฏิเสธไม่ให้เข้าประเทศ และไม่เข้าข่ายคุณสมบัติที่จะถูกปฏิเสธไม่ให้เข้าประเทศ





หมายเหตุ : กรุณาอ่านศึกษารายละเอียดทั้งหมดก่อนทำการจอง เพื่อความถูกต้องและความเข้าใจตรงกันระหว่างท่านลูกค้าและบริษัท

1. บริษัทฯ ขอสงวนสิทธิ์ที่จะเลื่อนการเดินทางหรือปรับราคาค่าบริการขึ้นในกรณีที่ผู้ร่วมคณะไม่ถึง 30 ท่าน
2. ขอสงวนสิทธิ์การเก็บค่าน้ำมันและภาษีสนามบินทุกแห่งเพิ่ม หากสายการบินมีการปรับขึ้นก่อนวันเดินทาง
3. บริษัทฯ ขอสงวนสิทธิ์ในการเปลี่ยนเที่ยวบิน โดยมีต้องแจ้งให้ทราบล่วงหน้าอันเนื่องจากสาเหตุต่างๆ
4. บริษัทฯ จะไม่รับผิดชอบใดๆ ทั้งสิ้น หากเกิดกรณีความล่าช้าจากสายการบิน, การยกเลิกบิน, การประท้วง, การนัดหยุดงาน, การก่อการจลาจล, ภัยธรรมชาติ, การนำสิ่งของผิดกฎหมาย ซึ่งอยู่นอกเหนือความรับผิดชอบของบริษัทฯ
5. บริษัทฯ จะไม่รับผิดชอบใดๆ ทั้งสิ้น หากเกิดสิ่งของสูญหาย อันเนื่องเกิดจากความประมาทของท่าน, เกิดจากการโจรกรรม และ อุบัติเหตุจากความประมาทของนักท่องเที่ยวเอง
6. เมื่อท่านตกลงชำระเงินมัดจำหรือค่าทัวร์ทั้งหมดกับทางบริษัทฯ แล้ว ทางบริษัทฯ จะถือว่าท่านได้ยอมรับเงื่อนไขข้อตกลงต่างๆ ทั้งหมด
7. รายการนี้เป็นเพียงข้อเสนอที่ต้องได้รับการยืนยันจากบริษัทฯ อีกครั้งหนึ่ง หลังจากได้สำรองโรงแรมที่พักในต่างประเทศเรียบร้อยแล้ว โดยโรงแรมจัดในระดับใกล้เคียงกัน ซึ่งอาจจะปรับเปลี่ยนตามที่ระบุในโปรแกรม
8. การจัดการเรื่องห้องพัก เป็นสิทธิของโรงแรมในการจัดห้องให้กับกรุ๊ปที่เข้าพัก โดยมีห้องพักสำหรับผู้สูบบุหรี่ / ปลอดบุหรี่ได้ โดยอาจจะขอเปลี่ยนห้องได้ตามความประสงค์ของผู้ที่พัก ทั้งนี้ขึ้นอยู่กับความพร้อมให้บริการของโรงแรม และไม่สามารถรับประกันได้
9. กรณีผู้เดินทางต้องการความช่วยเหลือเป็นพิเศษ อาทิเช่น **ใช้วีลแชร์ กรุณาแจ้งบริษัทฯ อย่างน้อย 7 วันก่อนการเดินทาง** มิฉะนั้นบริษัทฯ ไม่สามารถจัดการได้ล่วงหน้าได้
10. มัคคุเทศก์ พนักงานและตัวแทนของผู้จัด ไม่มีสิทธิในการให้คำสัญญาใด ๆ ทั้งสิ้นแทนผู้จัด นอกจากมีเอกสารลงนามโดยผู้มีอำนาจของผู้จัดกำกับเท่านั้น
11. ผู้จัดจะไม่รับผิดชอบและไม่สามารถคืนค่าใช้จ่ายต่างๆ ได้เนื่องจากเป็นการเหมาจ่ายกับตัวแทนต่างๆ ในกรณีที่ผู้เดินทางไม่ผ่านการพิจารณาในการตรวจคนเข้าเมือง-ออกเมือง ไม่ว่าจะเป็นกองตรวจคนเข้าเมืองหรือกรมแรงงานของประเทศในรายการท่องเที่ยว อันเนื่องมาจากการกระทำที่ส่อไปในทางผิดกฎหมาย การหลบหนี เข้าออกเมือง เอกสารเดินทางไม่ถูกต้อง หรือ การถูกปฏิเสธในกรณีอื่น ๆ
12. กรณีต้องการพักแบบ 3 ท่าน ต่อห้องหรือห้องแบบ 3 เตียง TRIPLE โรงแรมมีห้อง Triple ไม่เพียงพอ ขอสงวนสิทธิ์ในการจัดห้องให้เป็นแบบ แยก 2 ห้อง คือ 1 ห้องพักรู้น และ 1 ห้องพักรู้นเดี่ยว โดยไม่ค่าใช้จ่ายเพิ่ม
13. สภาพการจราจรในช่วงวันเดินทางตรงกับวันหยุดเทศกาลของญี่ปุ่น หรือ วันเสาร์อาทิตย์ รถอาจจะติด อาจทำให้เวลาในการท่องเที่ยวและ ซุปปิ้งแต่ละสถานที่น้อยลง โดยเป็นดุลยพินิจของมัคคุเทศก์ และคนขับรถในการบริหารเวลา ซึ่งอาจจะขอความร่วมมือจากผู้เดินทางในบางครั้งที่ต้องเร่งรีบ เพื่อให้ได้ท่องเที่ยวตามโปรแกรม
14. บริการน้ำดื่มท่านวันละ 1ขวด ต่อคนต่อวันเริ่มในวันที่ 2 ของการเดินทาง ถึงวันที่ 4 ของการเดินทาง **รวมจำนวน 3 ขวด**
15. การบริการของรถบัสนำเที่ยวญี่ปุ่น ตามกฎหมายของประเทศญี่ปุ่น สามารถให้บริการวันละ 10 ชั่วโมง ในวันนั้นๆ มิอาจเพิ่มเวลาได้ โดยมัคคุเทศก์และคนขับจะเป็นผู้บริหารเวลาตามความเหมาะสม ทั้งนี้ขึ้นอยู่กับสภาพการจราจรในวันเดินทางนั้นๆเป็นหลัก จึงขอสงวนสิทธิ์ในการปรับเปลี่ยนเวลาท่องเที่ยวตามสถานที่ในโปรแกรมการเดินทาง





เงื่อนไข และความรับผิดชอบ บริษัทเป็นเพียงผู้ให้บริการ รับจองแพ็คเกจทัวร์ สายการบิน และ
 ตัวแทนการท่องเที่ยวในต่างประเทศ ซึ่งไม่อาจรับผิดชอบต่อความเสียหายต่างๆ ที่อยู่เหนือการควบคุม
 ของเจ้าหน้าที่บริษัทฯ อาทิ การนัดหยุดงาน การจลาจล เปลี่ยนแปลงกำหนดเวลาในตารางบิน ภัย
 ธรรมชาติ การปรับมาตรการของสถานที่เที่ยวแต่ละแห่งที่อาจปิด หรืองดเข้าชม ฯลฯ หรือค่าใช้จ่าย
 เพิ่มเติมที่เกิดขึ้นทั้งทางตรงหรือทางอ้อมเช่น การเจ็บป่วย การถูกทำร้าย การสูญหาย ความล่าช้าหรือจาก
 อุบัติเหตุต่างๆ ฯลฯ และการตอบปฏิเสธการเข้า และออกเมืองของเจ้าหน้าที่ตรวจคนเข้าหรือออกเมือง อัน
 เนื่องมาจากมีสิ่งผิดกฎหมาย หรือเอกสารการเดินทางไม่ถูกต้อง หรือการถูกปฏิเสธในกรณีอื่นๆ





* ผู้เดินทางทุกท่านต้องสมัคร E-Vaccine Passport จากแอปพร้อม สำหรับใช้เดินทางออกนอกประเทศ *

วิธีขอ E-VACCINE PASSPORT ผ่านพร้อม

- เปิดแอป "พร้อม" คลิกที่ "International Certificate"**
- เข้าไปที่ "ขอหนังสือรับรอง/เพิ่มข้อมูลวัคซีน"**
- กรอกข้อมูลส่วนตัว**
- กรอกข้อมูลหนังสือเดินทางและอีพรูปหน้าหนังสือเดินทางที่มีอายุเหลือมากกว่า 6 เดือน**
- เลือกรูปแบบของหนังสือรับรองเป็น "รับหนังสือฯ ชนิดอิเล็กทรอนิกส์ (QR Code) e-Vaccine Passport"**
- คลิกยอมรับ**
- กดยืนยัน**
- เสร็จแล้ว รอดำเนินการ ประมาณ 3 วันทำการ**

