



# JAPAN FUKUOKA KUMAMOTO BEPPU 5 วัน 3 คืน

บินตรงสู่ ฟุกุโอกะ โดยสายการบิน VIETJET (VZ)

เที่ยวครบ เที่ยวเต็ม ไม่มีฟรีเคย์ บริการน้ำหนักกระเป๋า 20 KG/ท่าน

WIFI FREE ON BUS 🚌 น้ำดื่มบริการวันละ 1 ขวด



บินตรงฟุกุโอกะ 5 วัน 3 คืน

## JAPAN FUKUOKA KUMAMOTO BEPPU



รหัส: Z9792

**เดินทาง**  
มีนาคม-ตุลาคม 2566

**เริ่มต้น**  
**27,999**  
บาท/ท่าน

พัก Onsen 1 คืน บริการน้ำดื่ม 1 ขวด  
กระเป๋าเดินทางน้ำหนักไม่เกิน 20 กก.

  
Tel. : 0 2116 6395







โปรแกรมการเดินทาง		เข้า	เที่ยง	ค่ำ	โรงแรมที่พัก
1	กรุงเทพฯ สนามบินสุวรรณภูมิ				
2	สนามบินฟุกุโอกะ-ศาลเจ้าดาไซฟุ-หมู่บ้านยุฟุอิน <b>BKK-FUK VZ 810: 00.45-08.10</b>		🍴	🍴	<b>BEPPU HOTEL</b> หรือเทียบเท่า <b>(ออนเซน)</b>
3	ลุมิจิโกค-ชิโนอิเกะ จิโกกุ-ทุ่งหญ้าคุซาเซนริ แหล่งช้อปปิ้งโจไซเอน-ปราสาทคามาโมโตะ-AEON <b>MALL</b>	🍴	🍴		<b>KUMAMOTO HOTEL</b> หรือเทียบเท่า
4	โทสุ ฟรีเมียมเอ้าท์เลต-ลาลาพอท กันดั้ม แห่งฟุกุ โอกะ-duty free-ย่านช้อปปิ้งเทนจิน	🍴			<b>FUKUOKA HOTEL</b> หรือเทียบเท่า
5	สนามบินฟุกุโอกะ-กรุงเทพฯ สนามบินสุวรรณภูมิ <b>FUK-BKK VZ 811: 08.55-12.35</b>	SET BOX			



**สำคัญ กรุณาอ่านเงื่อนไขแบบท้ายโดยละเอียด**  
**เพื่อประโยชน์สูงสุดแก่ตัวท่านเอง** หากชำระเงินแล้ว  
ทางบริษัทฯ จะถือว่าท่านยอมรับเงื่อนไขแล้วและไม่สามารถเปลี่ยนแปลงเงื่อนไขได้

**รายการทัวร์สามารถสลับ ปรับเปลี่ยนหรืองดไปบางรายการ**  
**ได้ตามความเหมาะสม โดยไม่ต้องแจ้งให้ทราบล่วงหน้า**

อันเนื่องมาจากสภาพอากาศ เหตุการณ์ทางธรรมชาติ เหตุการณ์ทางการเมือง สภาพการจราจร สายการบิน หรือเหตุสุดวิสัยต่างๆ ทั้งนี้จะคำนึงถึงความปลอดภัย ความเป็นไปได้ และ ผลประโยชน์ของผู้เดินทางเป็นสำคัญ  
ทางผู้เดินทางจะไม่ฟ้องร้องใดๆ อันเนื่องมาจากได้รับทราบเงื่อนไขก่อนการเดินทางแล้ว

**บริษัทฯ ขอสงวนสิทธิ์เริ่มและจบการให้บริการ ที่ สนามบินต้นทางไปเท่านั้น**

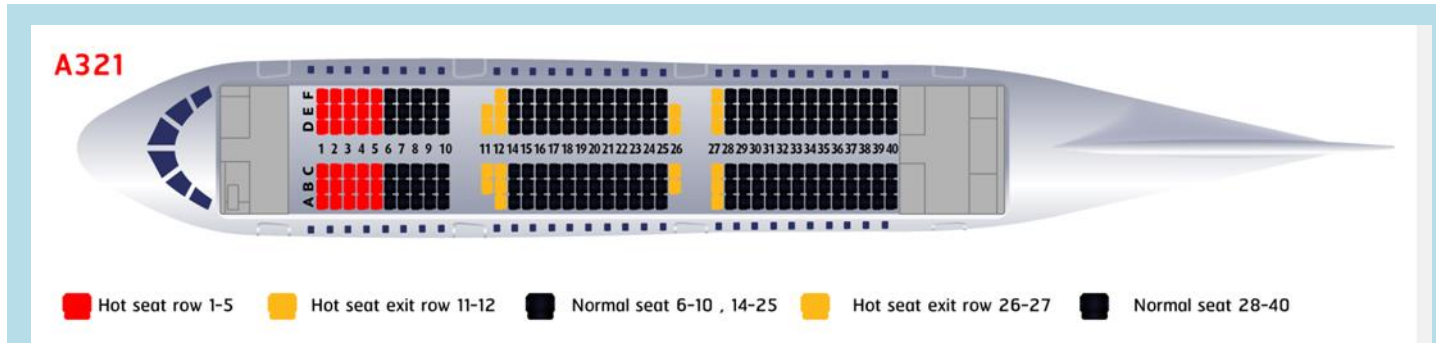
กรณีผู้เดินทางมาจากต่างจังหวัดหรือต่างประเทศ และจะทำการสำรองตั๋วเครื่องบิน หรือยานพาหนะอื่นๆเพื่อใช้ในการเดินทางมาและกลับ ณ สนามบิน ทางบริษัท จะไม่รับผิดชอบค่าใช้จ่ายเนื่องจากเป็นค่าใช้จ่ายที่นอกเหนือจากโปรแกรม





## วันที่ 1 กรุงเทพฯ สนามบินสุวรรณภูมิ

**21.30 น.** คณะพร้อมกัน ณ อาคารผู้โดยสารขาออกระหว่างประเทศ ชั้น 4 สนามบินสุวรรณภูมิ เคาน์เตอร์สายการบิน **VIET JET AIR** โดยท่านจะพบกับเจ้าหน้าที่ส่งตั๋วและหัวหน้าทัวร์ของบริษัทฯ คอยให้การต้อนรับ แจกเอกสารการเดินทาง และอำนวยความสะดวกท่าน ขณะเช็คอินและโหลดสัมภาระ



เนื่องจากตัวเครื่องบินของคณะเป็นตัวกรังระบบ Random ไม่สามารถเลือกที่นั่งได้ที่นั่งอาจจะไม่ได้นั่งติดกัน และไม่สามารถเลือกช่วงที่นั่งบนเครื่องบินได้ในคณะซึ่งเป็นไปตามเงื่อนไขของสายการบิน

**หากต้องการ น้ำหนักกระเป๋าเพิ่มเติม ระบบซื้อที่นั่ง สั่งจองอาหารล่วงหน้า ท่านสามารถแจ้งซื้อเพิ่มเติม และต้องแจ้งก่อนเดินทาง 7 วัน หากน้อยกว่า 7 วัน ขอสงวนสิทธิ์ไม่รับจองทุกกรณี**

ต้องการระบบที่นั่ง	ราคาต่อท่าน/ต่อเที่ยวบิน (1ขา)
<b>PREMIUM SEAT (3-8)</b>	<b>650 บาท</b>
<b>NORMAL SEAT (25-36)</b>	<b>250 บาท</b>

ต้องการซื้อน้ำหนักกระเป๋าเพิ่มเติม	ราคาต่อท่าน/ต่อเที่ยวบิน (1ขา)
<b>15 Kgs</b>	<b>1,200 บาท</b>
<b>20 Kgs</b>	<b>1,600 บาท</b>

**หมายเหตุ: การซื้อสัมภาระใต้ท้องเครื่องเพิ่มเติม สามารถซื้อเพิ่มเติมได้สูงสุด 20 กิโลกรัม**

เมนูอาหาร	ราคาต่อท่าน/ต่อเที่ยวบิน (1ขา)
<b>ข้าวไก่เทอริยากิ+น้ำดื่ม</b>	<b>200 บาท</b>
<b>ข้าวแกงเขียวหวานไก่+น้ำดื่ม</b>	<b>200 บาท</b>
<b>ไก่อบสมุนไพร+พะหนี่+น้ำดื่ม</b>	<b>200 บาท</b>





**\*\*\* เมนูอาหารอาจมีการเปลี่ยนแปลง ทั้งนี้ขึ้นอยู่กับเที่ยวบิน \*\*\***

Green curry chicken with rice and water



Chicken teriyaki with rice and water



Chicken roasted with herb and noodle and water



**วันที่ 2**

**สนามบินฟุกุโอกะ -ศาลเจ้าดาไซฟุ-หมู่บ้านยุฟุอิน**

**00.45**

นำท่านออกเดินทางสู่ **สนามบินฟุกุโอกะ** ประเทศญี่ปุ่น โดยสายการบิน **Vietjet** เที่ยวบินที่ **VZ810** ให้ทุกท่านพักผ่อนตามอัธยาศัย **(ไม่รวมค่าอาหารและเครื่องดื่มบนเครื่อง)**

**\*\* สำคัญมาก !! ประเทศญี่ปุ่นไม่อนุญาตให้นำอาหารสด จำพวก เนื้อสัตว์ พืช ผัก ผลไม้ เข้าประเทศ หากฝ่าฝืนมีโทษปรับและจับ \*\***

**คำเตือน:** กัญชา-กัญชง และยาเสพติดทุกชนิด เป็นสิ่งผิดกฎหมายในประเทศญี่ปุ่น โดยหากมีไว้ในครอบครองเพื่อนำเข้าและส่งออก มีโทษจำคุกไม่เกิน 7 ปี กรณีมีไว้ในครอบครองเพื่อจำหน่าย มีโทษจำคุกไม่เกิน 10 ปี และปรับไม่เกิน 3 ล้านบาท

**08.10**

เดินทางถึง **สนามบินฟุกุโอกะ** ประเทศญี่ปุ่น หลังผ่านขั้นตอนศุลกากรเรียบร้อยแล้ว **แนะนำให้ทุกท่านปรับเวลา เนื่องจากเวลาท้องถิ่นที่ประเทศญี่ปุ่น เร็วกว่าประเทศไทย 2 ชั่วโมง** จากนั้นนำท่านเดินทางสู่ **ศาลเจ้าดาไซฟุเท็มมังกุ (Dazaifu Tenmangu Shrine)** ศาลเจ้าอายุเก่าแก่กว่าพันปี ที่ถูกสร้างขึ้นมาตั้งแต่สมัยยุคเฮอัน (Heian) จุดมุ่งหมายในการสร้างขึ้นมาสักการะ สุกาวาระ มิชิซึนาเอะ นักวิชาการ นักการเมือง นักเขียน ที่ทรงอิทธิพลที่สุดคนหนึ่งในยุคเฮอัน (Heian) จนคนญี่ปุ่นยกให้เป็นเทพเจ้าแห่งการศึกษา ทำให้เราจะเห็นนักเรียน นักศึกษาที่กำลังเตรียมสอบสำคัญๆ แวะเวียนมาสักการะขอพรอยู่เสมอ ทำให้ได้มีการเผยแพร่และเกิดเป็นศาลเจ้าเท็มมังกุ ที่กระจายไปทั่วประเทศญี่ปุ่น กว่า 12,000 สาขา โดยมีศาลเจ้าดาไซฟุเท็มมังกุ เป็นศาลเจ้าหลักนั่นเอง บริเวณหน้าศาลเจ้ามีรูปปั้นวัว เชื่อกันว่าถ้าได้ลูบตรงจุดไหน จะทำให้จุดนั้นสุขภาพดีไปด้วย ถ้าลูบบริเวณหัว บริเวณเขา ก็จะเชื่อว่า มีหัวดี เรียนดี

**เที่ยง**

**รับประทานอาหารกลางวัน ณ ภัตตาคาร เมนูเซตอาหารญี่ปุ่น**



LINE @etravelway

@etravelway.fire

@etravelway.sky

Emergency call only : 0853642449

tour.bkk@etravelway.com

www.youtube.com/etravelway

www.etravelway.com

VS190323

Page 4 of 18





จากนั้นนำท่านชม **หมู่บ้านยูฟูอินฟลอรัล (Yufuin Floral Village)** ตั้งอยู่ที่เมืองยูฟูอิน ในจังหวัดโออิตะ เรียกได้ว่าเป็นแหล่งท่องเที่ยวที่โดดเด่นมากๆ แห่งหนึ่งเลยก็ว่าได้ เพราะที่นี่นั้นบอกเลยว่าฮอตฮิตติดลมบนจนกลายมาเป็นอีกหนึ่งแลนด์มาร์กของเมืองยูฟูอินที่แขกไปใครมาต้องแวะมาปักหมุดให้ได้ โดยหมู่บ้านยูฟูอินฟลอรัลแห่งนี้จะเป็นหมู่บ้านจำลองสไตล์ยุโรป มีกลิ่นอายยุโรปโบราณ บ้านอิฐที่แสนคลาสสิกเรียงรายอยู่บนถนนสายเล็กๆ ประดับประดาไปด้วยดอกไม้หลากชนิด เหมาะสุดๆ สำหรับเดินชมชิลๆ ภายในนั้นมีทั้งร้านอาหารบรรยากาศเก๋ๆ และร้านขายของที่ระลึกที่มีความแสนดีไม่เหมือนใคร ไม่ว่าจะเป็นของเล่น ของสะสมทั้งญี่ปุ่นและต่างประเทศสิ่งๆ ที่เรียกได้ว่าเป็นไฮไลท์ของที่นี่ก็ต้องเดินไปสุดทางของย่านร้านค้าต่างๆ ซึ่งก็จะพบกับทะเลสาบคินริน (Kinrin Lake) เป็นทะเลสาบขนาดกลาง มีภูเขาเป็นฉากหลัง

**เย็น** **รับประทานอาหารค่ำ ณ ภัตตาคาร บุฟเฟ่ต์บั้งย่าง**  
จากนั้นให้ทุกท่านพักผ่อนตามอัธยาศัย ให้ทุกท่านได้แช่ออนเซ็น เพื่อผ่อนคลายจากความเมื่อยล้า การแช่ออนเซ็นจะทำให้ระบบหมุนเวียนโลหิตในร่างกาย และมีผิวพรรณที่สวยงาม (แนะนำให้แช่ครั้งละประมาณ 20 นาที หากท่านต้องการแช่นานกว่านั้นแนะนำให้แช่ไม่เกิน 1 ชั่วโมง)

**ที่พัก** **BEPPU HOTEL หรือเทียบเท่า**



**วันที่ 3 อุมิจิกอกุ-ชิโนอิเกะ จิกอกุ-สวนดอกไม้ โคโจโนะโนะฮานาโนะซาโตะทุ่งหญ้าคชาเซนริ-ปราสาทคามาโมโตะ-แหล่งช้อปปิ้งโจไซเอน-AEON MALL**

**เช้า** **รับประทานอาหาร ณ ห้องอาหารโรงแรม**  
นำทุกท่านชมไฮไลท์ของเมืองเบปปุ ก็คือการเที่ยวชมบ่อน้ำพุร้อนธรรมชาติ **อุมิ จิกอกุ (Umi Jigoku)** หรือบ่อน้ำพุร้อนเดือด ถูกยกย่องให้เป็นบ่อน้ำพุร้อนใหญ่ที่สุดและที่สวยงามที่สุดในบรรดาบ่อน้ำพุร้อนทั้งหมด มีความลึกประมาณ 200 เมตร น้ำจะเป็นสีน้ำเงินโคบอลต์หรือคล้ายกับสีของน้ำทะเล (บ่อนี้เลยชื่อว่า อุมิ ที่แปลว่า ทะเล ในภาษาญี่ปุ่น) และมีการละลายของซัลเฟตทำให้มีสีฟ้า อุณหภูมิประมาณ 98 องศา ด้วยความร้อนระดับนี้จึงทำให้เกิดควันสีขาวพุ่งขึ้นมาตลอดเวลา





หอปราสาทปราสาทเล็กใหญ่กับคลังแสง ป้อมธนูที่มีบทบาทในการตอบโต้เมื่อถูกศัตรูรุกราน โจนเมดี้ ริงที่ประทับ ฯลฯ ปราสาทแห่งนี้ยังเป็นปราสาทที่มียาโมโดะ มุซาชิ ได้อยู่อาศัยในช่วง บั้นปลายชีวิตอีกด้วย

ให้ท่านได้เพลิดเพลินกับ **แหล่งช้อปปิ้งโจไซเอ็น** ถือว่าเป็นช้อปปิ้งเซ็นเตอร์ชื่อดังของเมืองคามาโมโตะ พื้นที่นี้มีการจำลองบรรยากาศชุมชนรอบปราสาทในช่วงศตวรรษที่ 17 ถูกออกแบบและตกแต่งสไตล์ย้อนยุคเพื่อให้เข้ากับบรรยากาศเมืองโบราณและดูกลมกลืนไปกับปราสาทคามาโมโตะ เป็นการรวบรวม ร้านเก่าแก่และมีชื่อเสียงจำนวนมาก อย่าง ร้านที่เด่นๆก็จะเป็นร้านขายของที่ระลึก และร้านขายขนมขึ้นชื่อของเมืองคามาโมโตะ และยังมีร้านขายผลิตภัณฑ์อาหารดั้งเดิมของคามาโมโตะด้วย ของขึ้นชื่อ 3 อย่างของคามาโมโตะ ได้แก่ ซาซิมิเนื้อม้า (บาชาชิมิ), รากบัวทอดยัดไส้ มีสตาร์ด (คาราชิเร็งกง) และดงโงะไส้มันเทศ (อิคินาริดงโงะ) นอกจากนี้ยังมีสินค้าจำกัดตามฤดูกาลนำท่านเดินทางสู่ **AEON MALL** เชิญท่านเพลิดเพลินกับอิสระช้อปปิ้งภายในศูนย์การค้า **อิสระรับประทานอาหารค่าตามอัธยาศัย มีไกด์แนะนำร้านอาหารให้กับทุกท่าน KUMAMOTO HOTEL หรือเทียบเท่า**



เย็น  
ที่พัก





## วันที่ 4 โทสุ พรีเมียมเอาท์เล็ต-ลาลาพอร์ท กันดั้ม แห่งฟูกุโอกะ- duty free - ย่านช้อปปิ้งเทนจิน

### เช้า รับประทานอาหาร ณ ห้องอาหารภายในโรงแรม

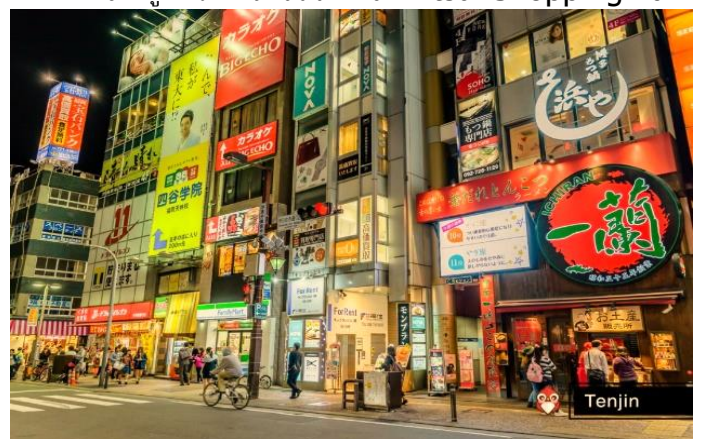
นำท่านเดินทางไปยัง **โทซุพรีเมียมเอาท์เล็ต** ตั้งอยู่ที่เมืองซากะ เรียกได้ว่าเป็นแหล่งช้อปปิ้งเอาท์เล็ตครบวงจรที่ยิ่งใหญ่ อีกแห่งหนึ่งของคิวชู ให้ทุกท่านช้อปปิ้งกันอย่างสะดวกสบาย โดยเอาท์เล็ตแห่งนี้มีสินค้าจะมีให้เลือกหลากหลาย ตั้งแต่ระดับพรีเมียมจนไปถึงทั่วๆไป ซึ่งจะมีร้านค้าของแบรนด์ชั้นนำและแบรนด์ท้องถิ่นมากกว่า 150 ร้าน ให้เลือกช้อปปิ้งแบบจุใจ พร้อมโปรโมชั่นเด่นๆ ตลอดทั้งปี มีครบทั้งผู้หญิง ผู้ชาย และเด็กเล็ก ไม่ว่าจะเป็น เสื้อผ้า รองเท้า กระเป๋า เครื่องสำอาง อย่าง Coach, Armani, Timberland, Burberry, Gap, Puma, Levi's, Nike, New Balance, Samsonite และอื่นๆ อีกมากมาย



### เที่ยง

### อิสระรับประทานอาหารกลางวัน ตามอัธยาศัย มีไกด์แนะนำร้านอาหารให้กับทุกท่าน

นำท่านเดินทางชม **กันดั้มแห่งฟูกุโอกะ** ตั้งอยู่หน้าบริเวณห้าง Mitsui Shopping Park LaLaport Fukuoka กันดั้มตัวที่นี้คือ "RX-93ffv Gundam" ตัวใหม่ที่เบสมาจาก "RX-93v Gundam" เมื่อพูดถึง v Gundam ต้องนึกถึง mobile suit ที่อามุโร่ เหยี่ยประจำการและต่อสู้อย่างดุเดือดกับ "ซาซาบิ (Sazabi)" ที่ซาร์อัสนาเบิลประจำการในภาพยนตร์เรื่อง "Mobile Suit Gundam: Char's counterattack" ที่ฉายในปี 1988! นอกจากนี้ ผู้ที่ควบคุมงานก็คือผู้





กำกับโทมิโนะ โยชิยุกิ บิดาที่ให้กำเนิดกันดั้มซีรีส์อีกด้วย นำท่านไปยัง ศูนย์ช้อปปิ้งสินค้า **DUTY FREE** ให้ท่านได้เลือกซื้อเลือกชมสินค้าปลอดภาษีจากนั้นนำท่านเดินทางไปยัง **ย่านช้อปปิ้งเทนจิน (Tenjin ward)** หรือ จะเรียกอีกอย่างว่า "Downtown Area ของเมือง ฟุคุโอกะ" ก็ได้ซึ่งย่านแห่งนี้ จะเรียกว่าเป็นย่านที่เปรียบเสมือนหัวใจของเมือง แถมยังถือว่าเป็นย่านที่มีความสำคัญมากๆ ของเกาะคิวชูเลยทีเดียว ย่านนี้มีให้เลือกเดินชิลกันแบบจุกใจสุดๆ ไม่ว่าจะเป็นร้าน คาเฟ่ต่างๆ ที่เรียงรายอยู่เต็มสองข้างฝั่งถนน ถนนคนเดิน ไปจนถึงห้างใหญ่ๆ มารวมตัวกันอยู่มากมายสินค้าให้เลือกซื้อหลากหลายชนิดตั้งแต่ เครื่องใช้ไฟฟ้า เสื้อผ้า แบริน เนมดหนังสือ เครื่องสำอางต่างๆ รวมไปถึงร้านอาหารอีกมากมาย

**เย็น** **อิสระรับประทานอาหารค่ำ ตามอัธยาศัย มีไกด์แนะนำร้านอาหารให้กับทุกท่าน**  
**ที่พัก** **FUKUOKA HOTEL หรือเทียบเท่า**

**วันที่ 5** **สนามบินฟุคุโอกะ-กรุงเทพ-สนามบินสุวรรณภูมิ**  
**นำท่านเดินทางสู่ สนามบินฟุคุโอกะ บริการอาหารเช้าทุกท่านแบบ SET BOX**  
**08.55** ออกเดินทาง โดยสายการบิน Vietjet เที่ยวบินที่ **VZ 811**  
**(ไม่รวมค่าอาหารและเครื่องดื่มบนเครื่อง)**  
**12.35** เดินทางถึง **สนามบินสุวรรณภูมิ** กรุงเทพฯ ประเทศไทย โดยสวัสดิภาพ พร้อมความประทับใจ

\*\*\*\*\*

การให้บริการของรถบัสนำเที่ยวในประเทศญี่ปุ่น ตามกฎหมายของญี่ปุ่น สามารถให้บริการได้ วันละไม่เกิน 12 ชั่วโมง ไม่สามารถเพิ่มเวลาได้ จึงขอสงวนสิทธิ์ในการปรับเปลี่ยนตาราง การท่องเที่ยวในรายการเดินทาง โดยมีเหตุผลและคนขับจะเป็นผู้บริหารเวลาตามความเหมาะสม และโปรแกรมสามารถสลับปรับเปลี่ยนได้ โดยไม่ต้องแจ้งให้ทราบล่วงหน้า

**ไม่สามารถยกเลิกการเดินทางได้ เนื่องจากเป็นราคาโปรโมชั่น**  
**(แต่สามารถเปลี่ยนผู้เดินทางได้ตามเงื่อนไขของสายการบิน)**

ราคาทัวร์ **ไม่รวมค่าทิปคนขับรถ และไกด์ ตามธรรมเนียม (ชำระทุกท่าน ยกเว้น ทารกอายุไม่เกิน 2 ปี ยกเว้นให้)**  
**ขอเก็บค่าทิปไกด์และคนขับรถ ณ สนามบินในวันเข็ดคืน**  
**ท่านละ 2,000 บาท/ทริป/ท่าน**







### อัตราค่าบริการ ต่อท่าน งดแถมของสมนาคุณ

วันเดินทาง	ราคาผู้ใหญ่ / เด็ก (พักห้องละ 2-3 ท่าน)	พักเดี่ยว จ่ายเพิ่ม
<b>31 มีนาคม-04เมษายน 2566</b>	<b>27,999</b>	<b>6,900</b>
<b>13-17 เมษายน 2566</b>	<b>39,999</b>	<b>6,900</b>
<b>20-24 เมษายน 2566 Xเต็มX</b>	<b>28,999</b>	<b>6,900</b>
<b>28 เมษายน-02 พฤษภาคม 2566</b>	<b>35,999</b>	<b>6,900</b>
<b>03-07 พฤษภาคม 2566 Xเต็มX</b>	<b>36,999</b>	<b>6,900</b>
<b>10-14 พฤษภาคม 2566 Xเต็มX</b>	<b>27,999</b>	<b>6,900</b>
<b>24-28 พฤษภาคม 2566 Xเต็มX</b>	<b>26,999</b>	<b>6,900</b>
<b>02-06 มิถุนายน 2566</b>	<b>32,999</b>	<b>6,900</b>
<b>04-08 มิถุนายน 2566 Xเต็มX</b>	<b>26,999</b>	<b>6,900</b>
<b>14-18 มิถุนายน 2566 Xเต็มX</b>	<b>27,999</b>	<b>6,900</b>
<b>21-25 มิถุนายน 2566 Xเต็มX</b>	<b>27,999</b>	<b>6,900</b>
<b>06-10 กรกฎาคม 2566 Xเต็มX</b>	<b>27,999</b>	<b>6,900</b>
<b>20-24 กรกฎาคม 2566</b>	<b>27,999</b>	<b>6,900</b>
<b>27-31 กรกฎาคม 2566</b>	<b>32,999</b>	<b>6,900</b>
<b>28 กรกฎาคม-01 สิงหาคม 2566 Xเต็มX</b>	<b>34,999</b>	<b>6,900</b>
<b>29 กรกฎาคม-02 สิงหาคม 2566</b>	<b>34,999</b>	<b>6,900</b>
<b>30 กรกฎาคม-03 สิงหาคม 2566</b>	<b>32,999</b>	<b>6,900</b>
<b>31 กรกฎาคม-04 สิงหาคม 2566</b>	<b>32,999</b>	<b>6,900</b>
<b>01-05 สิงหาคม 2566</b>	<b>32,999</b>	<b>6,900</b>
<b>02-06 สิงหาคม 2566</b>	<b>32,999</b>	<b>6,900</b>
<b>10-14 สิงหาคม 2566</b>	<b>34,999</b>	<b>6,900</b>
<b>11-15 สิงหาคม 2566</b>	<b>34,999</b>	<b>6,900</b>
<b>25-29 สิงหาคม 2566</b>	<b>28,999</b>	<b>6,900</b>
<b>07-11 กันยายน 2566</b>	<b>27,999</b>	<b>6,900</b>
<b>14-18 กันยายน 2566</b>	<b>27,999</b>	<b>6,900</b>
<b>21-25 กันยายน 2566</b>	<b>27,999</b>	<b>6,900</b>
<b>04-08 ตุลาคม 2566</b>	<b>28,999</b>	<b>6,900</b>





05-09 ตุลาคม 2566

28,999

6,900

06-10 ตุลาคม 2566

28,999

6,900

11-15 ตุลาคม 2566

36,999

6,900

12-16 ตุลาคม 2566

36,999

6,900

20-24 ตุลาคม 2566

36,999

6,900

21-25 ตุลาคม 2566

35,999

6,900

22-26 ตุลาคม 2566

32,999

6,900

**จอยแลนด์ ไม่ใช้ตัวเครื่องบิน หักออกท่านละ 6,000 บาท**

**ราคาเด็กอายุไม่ถึง2ปี ณ วันเดินทางไปและกลับ(Infant)ท่านละ 10,000 บาท(ไม่มีที่นั่งบนเครื่องบิน)**

**ไม่สามารถยกเลิกการเดินทางได้ เนื่องจากเป็นราคาโปรโมชั่น**

อัตรานี้เป็นราคาเริ่มต้น อาจเปลี่ยนแปลงได้เนื่องจากการเรียกเก็บเซอร์ชาร์จช่วงวันหยุดพิเศษของที่พัก,  
อัตราแลกเปลี่ยนเงินต่างประเทศ, มีจำนวนผู้เดินทางไม่ถึงตามที่ระบุในรายการ ฯลฯ

พักเดี่ยว โปรดสอบถามค่าบริการเพิ่มเติม / อัตรานี้สำหรับคนไทยเท่านั้น

เพื่อประโยชน์ของผู้เดินทาง โปรดศึกษาเงื่อนไขการจองทัวร์ และการยกเลิกทัวร์ ที่ระบุในรายการทั้งหมด  
หลังจากท่านทำการจองทัวร์แล้ว ทางบริษัทฯจะถือว่าท่านเข้าใจ และพร้อมปฏิบัติตามเงื่อนไขดังกล่าว

**ทางผู้เดินทางจะไม่ฟ้องร้องใดๆ อันเนื่องมาจากได้รับทราบเงื่อนไขก่อนการเดินทางแล้ว**

**หมายเหตุ**

หากท่านมีความจำเป็นจะต้องซื้อตั๋วเครื่องบินภายในประเทศ เพื่อบินไปและกลับจากกรุงเทพฯ กรุณา  
สอบถามเที่ยวบินเพื่อยืนยันกับทางเจ้าหน้าที่ก่อนทำการจองและขอความกรุณาให้ท่านซื้อตัว  
เครื่องบินประเภทที่สามารถเลื่อนวันและเวลาเดินทางได้ อันเนื่องมาจากหากเกิดความผิดพลาดจาก  
ทางสายการบิน ไม่ว่าจะเป็นการยกเลิกเที่ยวบิน การล่าช้าของสายการบิน การยุบเที่ยวบินรวมกัน  
ตารางการเดินทางมีการเปลี่ยนแปลง ซึ่ง สายการบินพิจารณาสถานการณ์แล้วพบว่าอยู่เหนือการ  
ควบคุมของทางสายการบิน หรือจะเป็นเหตุผลเชิงพาณิชย์ หรือเป็นเหตุผลด้านความปลอดภัย  
ดังนั้นเหตุผลเหล่านี้ อยู่เหนือการควบคุมของบริษัทฯ บริษัทฯ ขอสงวนสิทธิ์ที่จะไม่รับผิดชอบและไม่  
คืนค่าใช้จ่ายใดๆ ทั้งสิ้น อนึ่ง บริษัทฯ จะคอนเฟิร์มกรุ๊ป ประมาณ 5-7 วันก่อนเดินทาง ขอภัยใน  
ความไม่สะดวก

**\*\* เมื่อท่านชำระเงินค่าทัวร์ให้กับทางบริษัทฯแล้วทางบริษัทฯ  
จะถือว่าท่านได้ยอมรับเงื่อนไขข้อตกลงทั้งหมดนี้แล้ว \*\***





### อัตราค่าบริการรวม

- ♥ ค่าตั๋วเครื่องบินโดยสารชั้นประหยัด ไป-กลับ พร้อมคณะ รวมค่าภาษีสนามบิน และค่าธรรมเนียม เชื้อเพลิง ยกเว้นหากมีการประกาศปรับขึ้นจากทางสายการบินจะมีการเรียกเก็บเพิ่มเติมจากท่าน ภายหลัง และเนื่องจากเป็นตั๋วกรุ๊ปไม่สามารถ Upgrade ที่นั่งได้ และไม่สามารถเลื่อนวันเดินทางได้ ท่านต้องไป-กลับพร้อมกรุ๊ปเท่านั้น ทั้งนี้เป็นไปตามเงื่อนไขของสายการบิน
- ♥ น้ำหนักกระเป๋า โหลดใต้ท้องเครื่องท่านละไม่เกิน 20 กิโลกรัม และกระเป๋าถือขึ้นเครื่อง 1 ใบ และไม่เกิน 7 กิโลกรัม หรือเป็นไปตามที่สายการบินนั้นๆกำหนด
- ♥ ค่ารถโค้ชปรับอากาศนำเที่ยว และรับส่ง ตามรายการที่ระบุ
- ♥ ค่าอาหาร ค่าธรรมเนียมเข้าชมสถานที่ต่างๆ ตามรายการที่ระบุ
- ♥ ค่าที่พักตามที่ระบุในรายการหรือเทียบเท่าระดับเดียวกัน (พักห้องละ 2-3 ท่าน)  
กรณีต้องการพัก 3 ท่าน (ห้อง TRP) การเสริมเตียงจะเป็น Sofa Bed หรือ เป็นที่นอนฟูก ตามมาตรฐานของโรงแรมนั้นๆ ไม่สามารถรีเคสได้ หากท่านไม่ประสงค์พักตามที่โรงแรมจัดให้ ท่านต้องชำระค่าบริการเพิ่มเติม เป็นห้องพักเดี่ยว และในกรณีที่โรงแรมนั้นๆ อยู่ในตัวเมือง ติดแหล่งช้อปปิ้ง ห้องอาจจะมืขนาดเล็ก จึงไม่สามารถเสริมเตียงได้ ทางบริษัทอาจมีการจัดห้องพักให้ตามความเหมาะสมต่อไป  
กรณีพัก 2 ท่าน หาก TYPE ห้อง ที่ท่านรีเคสมาเดิม อาทิเช่น รีเคสห้องพักเป็น TWIN หรือ DOUBLE ทางบริษัทขอสงวนสิทธิ์ในการปรับ TYPE ห้องพัก เป็นตามที่โรงแรมมีอยู่ โดยไม่ต้องแจ้งให้ทราบล่วงหน้า
- ♥ ค่าน้ำดื่ม 1 ขวด/ท่าน/วัน
- ♥ ค่าเบี้ยประกันอุบัติเหตุในการเดินทางท่องเที่ยวระหว่างการเดินทางวงเงินประกันท่านละ 1,000,000 บาท (เงื่อนไขตามกรมธรรม์) ค่าประกันอุบัติเหตุและค่ารักษาพยาบาล คุ้มครองเฉพาะกรณีที่ได้รับอุบัติเหตุระหว่างการเดินทาง ไม่คุ้มครองถึงการสูญเสียทรัพย์สินส่วนตัวและไม่คุ้มครองโรคประจำตัวของผู้เดินทาง



### อัตราค่าบริการไม่รวม

- ✘ ค่าใช้จ่ายส่วนตัวของผู้เดินทาง อาทิ ค่าทำหนังสือเดินทางไทย ค่าโทรศัพท์ ค่าอาหาร เครื่องดื่ม ค่าบริการซักรีด ค่ามินิบาร์ในห้องพัก และค่าพาหนะต่างๆ ที่มีระบุในรายการ
- ✘ ค่าธรรมเนียมการยื่นขอวีซ่า สำหรับชาวต่างชาติ
- ✘ ค่าธรรมเนียมวีซ่าเข้าประเทศญี่ปุ่น กรณีประกาศให้กลับมายื่นเรื่องขอวีซ่าอีกครั้ง (เนื่องจากประเทศญี่ปุ่นได้รับประกาศยกเว้นการยื่นวีซ่าเข้าประเทศให้กับคนไทยสำหรับผู้ประสงค์พำนักระยะสั้นในประเทศญี่ปุ่นไม่เกิน 15 วัน) ค่าใช้จ่ายประมาณท่านละ 1,575 บาท โดยเอกสารยื่นวีซ่า กรุณาจัดส่ง EMS ให้กับทางบริษัท ล่วงหน้าอย่างน้อย 12 วัน ก่อนเดินทาง
- ✘ ค่าน้ำหนักกระเป๋าที่เกินกว่าที่สายการบินกำหนดให้หรือสัมภาระใหญ่กว่ามาตรฐาน
- ✘ ค่าภาษีน้ำมัน ที่สายการบินเรียกเก็บเพิ่ม ภายหลังจากทางบริษัทฯ ได้ออกขายโปรแกรมไปแล้ว
- ✘ ค่าใช้จ่ายอันเกิดจากความล่าช้าของสายการบิน,อุบัติเหตุทางธรรมชาติ,การประท้วง,การจลาจล,การนัดหยุดงาน,การถูกปฏิเสธไม่ให้ออกและเข้าเมืองจากเจ้าหน้าที่ตรวจคนเข้าเมืองและเจ้าหน้าที่กรมแรงงานทั้งที่เมืองไทยและต่างประเทศซึ่งอยู่นอกเหนือความควบคุมของบริษัทฯ
- ✘ หากหน่วยงานรัฐบาลไทย และ/หรือ ญี่ปุ่นมีการปรับเปลี่ยนข้อกำหนดเกี่ยวกับกากรกักตัวเพิ่มเติม และ/หรือ ขอเรียกตรวจโรคเพิ่มเติม ทางผู้เดินทางจะต้องเป็นผู้รับผิดชอบค่าใช้จ่ายส่วนเกิน
- ✘ ค่าประกันสุขภาพ COVID-19
- ✘ ค่าตรวจ ATK หรือ RT-PCR ที่ไม่มีระบุในรายการทัวร์ หากประเทศต้นทางหรือปลายทางมีกำหนดให้ตรวจ
- ✘ ค่าตรวจ RT-PCR ก่อนเดินทาง 72 ชั่วโมง หรือ ATK 24 ชั่วโมง ก่อนเดินทางออกจากประเทศไทย  
\*\*การตรวจ RT-PCR ขาออกจากประเทศไทย ที่มีผลเป็นลบ ต้องตรวจก่อนเดินทางไม่เกิน 72 ชั่วโมง และเป็นแบบฟอร์มที่ทางญี่ปุ่นกำหนดเท่านั้น ท่านต้องยื่นผลให้กับทางบริษัท กรณีเป็นบวกหรือติดโควิดต้องมีผลตรวจและใบรับรองแพทย์ใช้ในการยืนยัน เพื่อทำการย้ายวันเดินทาง หรือเก็บเครดิตการเดินทาง อาจมีการเก็บค่าใช้จ่ายตามจริง ทั้งนี้ขึ้นอยู่กับนโยบายของสายการบินและบริษัทคู่ค้า และต้องมีใบรับรองผลการตรวจเป็นภาษาอังกฤษ เท่านั้น
- ✘ ค่าภาษีมูลค่าเพิ่ม 7% และภาษีหัก ณ ที่จ่าย 3%

@etravelway

Emergency call only : 0853642449

www.etravelway.com

@etravelway.fire

tour.bkk@etravelway.com

VS190323

@etravelway.sky

www.youtube.com/etravelway

Page 11 of 18





## เงื่อนไขการให้บริการ

### เงื่อนไขการสำรองที่นั่ง

#### - การชำระมัดจำและชำระส่วนที่เหลือ

กรุณาสำรองที่นั่งและชำระมัดจำจำนวน **15,000 บาท ต่อท่าน** ภายใน 2 วันทำการ เพื่อสำรองสิทธิ์ในการเดินทาง และชำระส่วนที่เหลือทั้งหมดก่อนออกเดินทาง 35 วันทำการ มิเช่นนั้น **บริษัทฯ จะถือว่าท่าน ยกเลิกการเดินทางโดยอัตโนมัติท่านจะโดนยึดมัดจำโดยที่ท่านจะไม่สามารถเรียกร้องใดๆ คืนได้** อันเนื่องมาจากบริษัทฯ จำเป็นที่จะต้องสำรองจ่ายค่าใช้จ่ายในส่วนของที่พัก และตัวเครื่องบินไปก่อนหน้านั้นแล้ว หากท่านสำรองที่นั่งน้อยกว่า 30 วัน ทางบริษัทฯ เรียกเก็บยอดเต็มจำนวนทันที หลังจากทำการจองแล้ว กรุณาเตรียมเอกสารสำหรับการเดินทางให้พร้อม เช่น หน้าพาสปอร์ตเพื่อออกตัวหรือคำขอพิเศษเพิ่มเติมต่างๆ ให้แก่พนักงานขาย และหากท่านชำระเงินเข้ามาไม่ว่าจะบางส่วนหรือทั้งหมด บริษัทฯ จะถือว่าท่านได้ยอมรับเงื่อนไขที่ระบุไว้ทั้งหมดนี้แล้ว

#### - จำนวนคนในการออกเดินทาง

ทางบริษัทฯ ขอสงวนสิทธิ์ในการเรียกเก็บเงินเพิ่มเติม ยกเลิกหรือเลื่อนการเดินทางหากมีผู้เดินทางน้อยกว่า 20 ท่าน ซึ่งทำให้กรุปไม่สามารถออกเดินทางได้ โดยบริษัทฯ จะแจ้งท่านล่วงหน้าอย่างน้อย 3-5 วันก่อนออกเดินทาง และหากไม่สามารถออกเดินทางได้ ทางบริษัทฯ ยินดีที่จะคืนเงินทั้งหมดให้ท่านหรือจัดหาทัวร์อื่นให้ท่านหากท่านต้องการ

#### - การรับการดูแลเป็นพิเศษ

กรณีผู้เดินทางต้องการความช่วยเหลือเป็นพิเศษ อาทิเช่น **การใช้วีลแชร์ กรุณาแจ้งบริษัทฯ อย่างน้อย 15 วันทำการก่อนการเดินทาง** มิฉะนั้นบริษัทฯ จะไม่สามารถจัดการล่วงหน้าได้ เนื่องจากการขอใช้วีลแชร์ในสนามบินนั้น ต้องมีขั้นตอนในการขอล่วงหน้า และบางสายการบินอาจมีการเรียกเก็บค่าใช้จ่ายทั้งทางสนามบินในไทยและในต่างประเทศ ซึ่งผู้เดินทางสามารถสอบถามกับเจ้าหน้าที่ได้โดยตรงก่อนทำการจอง และหากในขณะของท่านมีผู้ต้องการดูแลพิเศษ เช่น ผู้ที่นั่งรถเข็น (Wheelchair), เด็ก, ผู้สูงอายุและผู้ที่มีโรคประจำตัวหรือไม่สะดวกในการเดินทางท่องเที่ยวในระยะเวลาเกินกว่า 4 - 5 ชั่วโมงติดต่อกัน ท่านและครอบครัวต้องให้การดูแลสมาชิกภายในครอบครัวของท่านเอง เนื่องจากการเดินทางเป็นหมู่คณะ หัวหน้าทัวร์มีความจำเป็นต้องดูแลคณะทัวร์ทั้งหมด

#### - การถูกปฏิเสธในการเข้าหรือออกประเทศ

ในกรณีที่กองการตรวจคนเข้าเมืองปฏิเสธมิให้ท่านเดินทางเข้าหรือออกประเทศ ไม่ว่าจะประเทศไทยหรือต่างประเทศก็ตาม บริษัทฯ ขอสงวนสิทธิ์ในการไม่คืนค่าทัวร์ไม่ว่าจะกรณีใดๆ ก็ตาม ซึ่งการตรวจคนเข้าเมืองนั้นเป็นสิทธิ์ของเจ้าหน้าที่ของรัฐของประเทศนั้นๆ และขอแจ้งให้ผู้เดินทางทราบว่าทางบริษัทฯ และมัคคุเทศก์หรือหัวหน้าทัวร์ ไม่มีสิทธิ์ที่จะช่วยเหลือใดๆ ทั้งสิ้น เพราะอำนาจการตัดสินใจเป็นของเจ้าหน้าที่ทางกองการตรวจคนเข้าเมืองโดยเด็ดขาด อนึ่ง ทางบริษัทฯ มีจุดประสงค์ที่ทำธุรกิจเพื่อการท่องเที่ยวเท่านั้น ไม่สนับสนุนให้ลูกค้าเดินทางเข้า-ออกประเทศอย่างผิดกฎหมาย และหนังสือเดินทางจะต้องมีอายุเหลือไม่น้อยกว่า **6 เดือนและมีหน้าแสดมปีไม่น้อยกว่า 5 หน้ากระดาษ**

#### - การงดเว้นการร่วมทริปบางรายการ

หากผู้เดินทางงดเว้นการร่วมทริปบางสถานที่ในรายการใด พร้อมคณะผู้เดินทางอื่น ท่านจะไม่สามารถเรียกร้องค่าบริการใดๆ ได้ทั้งสิ้น บริษัทฯ จะถือว่าท่านประสงค์ที่จะสละสิทธิ์และไม่ร่วมเดินทางพร้อมคณะ





## เงื่อนไขการยกเลิกการจอง

**ไม่สามารถยกเลิกการเดินทางได้ เนื่องจากเป็นราคาโปรโมชั่น**

(แต่สามารถเปลี่ยนชื่อผู้เดินทางได้ 30 วันทำการ ก่อนการเดินทาง)

**กรณีเจ็บป่วยกะทันหัน จนไม่สามารถเดินทางได้ ซึ่งจะต้องมีใบรับรองแพทย์จากโรงพยาบาลรับรอง ทางบริษัทจะทำการเลื่อนการเดินทางของท่านไปยังคณะต่อไป แต่ทั้งนี้ท่านต้องเสียค่าใช้จ่ายที่ไม่สามารถยกเลิกหรือเลื่อนการเดินทางได้ ตามความเป็นจริง ในกรณีเจ็บป่วยกะทันหันก่อนล่วงหน้าเพียง 7 วันทำการ ทางบริษัทฯ ของสงวนสิทธิ์ในการคืนเงินทุกกรณี**



## เงื่อนไขพิเศษเพิ่มเติมสำคัญ!

### • เงื่อนไขการออกเดินทาง

ในแต่ละเส้นทางจะมีการกำหนดผู้เดินทางขั้นต่ำของการออกเดินทาง โดยในทัวร์นี้ กำหนดให้มีผู้เดินทาง **ขั้นต่ำ 20 ท่าน** หากมีผู้เดินทางไม่ถึงที่กำหนด บริษัทฯ ขอสงวนสิทธิ์ในการเพิ่มค่าทัวร์ หรือเลื่อนการเดินทาง หรือ ยกเลิกการเดินทาง หากท่านมีไฟล์ทบินภายในประเทศแต่มีได้แจ้งให้เราทราบล่วงหน้าก่อนทางบริษัทฯ จะไม่รับผิดชอบใดๆ ทั้งสิ้น ดังนั้นกรุณาสอบถามยืนยันการออกเดินทางก่อนจองไฟล์ทบินภายในประเทศทุกครั้ง

### • การออกตัวโดยสายภายในประเทศ

หากท่านมีความจำเป็นจะต้องซื้อตั๋วเครื่องบินภายในประเทศ เพื่อบินไปและกลับจากกรุงเทพฯ กรุณาสอบถามเที่ยวบินเพื่อยืนยันกับทางเจ้าหน้าที่ก่อนทำการจองและ **ขอแนะนำให้ท่านซื้อตั๋วเครื่องบินประเภทที่สามารถเลื่อนวันและเวลาเดินทางได้** อันเนื่องมาจากหากเกิดความผิดพลาดจากทางสายการบิน ไม่ว่าจะเป็นการยกเลิกเที่ยวบิน การล่าช้าของสายการบิน การยุบเที่ยวบินรวมกัน ตารางการเดินทางมีการเปลี่ยนแปลง ซึ่ง สายการบินพิจารณาสถานการณ์แล้วพบว่าอยู่เหนือการควบคุมของทางสายการบิน หรือจะเป็นเหตุผลเชิงพาณิชย์ หรือเป็นเหตุผลด้านความปลอดภัย ดังนั้นเหตุผลเหล่านี้ อยู่เหนือการควบคุมของบริษัทฯ บริษัทฯ ขอสงวนสิทธิ์ที่จะไม่รับผิดชอบและไม่คืนค่าใช้จ่ายใดๆ ทั้งสิ้น อนึ่ง บริษัทฯ จะยืนยันกรุ๊ปออกเดินทางประมาณ 3-5 วันก่อนเดินทาง หากไม่มั่นใจกรุณาสอบถามพนักงานขายโดยตรง

### • หากกรุ๊ปคอนเฟิร์มแล้วไม่สามารถเลื่อนการเดินทางได้

หากกรุ๊ปคอนเฟิร์มเดินทางแล้วนั้น ท่านจะไม่สามารถเลื่อนการเดินทางได้ ไม่ว่าจะเกิดเหตุการณ์ใดๆ ต่อท่านก็ตาม อันเนื่องมาจาก การคอนเฟิร์มของกรุ๊ปนั้นประกอบจากตัวเลขการจองการเดินทางของท่าน หากท่านถอนตัวออก ทำให้กรุ๊ปมีค่าใช้จ่ายเพิ่มเติมขึ้น หรืออาจทำให้กรุ๊ปไม่สามารถออกเดินทางได้ ดังนั้น ทางบริษัทฯ ขอสงวนสิทธิ์มีอนุญาตให้เลื่อนวันเดินทางใดๆ ได้ทั้งสิ้นและเก็บค่าใช้จ่ายทั้งหมดตามจำนวนเงินของราคาทัวร์

### • การชำระเงินหมายถึงการยืนยันจำนวนผู้เดินทาง ไม่สามารถปรับเปลี่ยนได้

การชำระเงินเข้ามานั้น หมายถึงท่านได้ยอมรับข้อเสนอมและยืนยันจำนวนตามที่ท่านได้จองเข้ามา หากท่านชำระเงินเข้ามาแล้วจะไม่สามารถเปลี่ยนแปลงจำนวนของผู้เดินทางได้ และหากมีความจำเป็นจะต้องเปลี่ยนแปลงท่านจะยินยอมให้ทางบริษัทฯ คิดค่าใช้จ่ายที่ทางบริษัทเสียหาย รวมถึงค่าเสียเวลาในการขาย อย่างน้อยที่สุดเท่าจำนวนเงินมัดจำ ทั้งนี้ทั้งนั้นให้เป็นไปตามเงื่อนไขของบริษัทฯ

• บริษัทฯ จะไม่รับผิดชอบใดๆ ทั้งสิ้น หากเกิดกรณีความล่าช้าจากสายการบิน, การยกเลิกบิน, การประท้วง, การนัดหยุดงาน, การก่อการจลาจล, ภัยธรรมชาติ, การนำสิ่งของผิดกฎหมาย ซึ่งอยู่





นอกเหนือความรับผิดชอบของบริษัทฯ และ บริษัทฯ จะไม่รับผิดชอบใดๆ ทั้งสิ้น หากเกิดสิ่งของสูญหาย อันเนื่องมาจากความประมาทของท่าน, เกิดจากการโจรกรรม และ อุบัติเหตุจากความประมาทของนักท่องเที่ยวเอง



## ประกาศสำคัญของประเทศไทย

รัฐบาลญี่ปุ่นประกาศมาตรการสำหรับนักท่องเที่ยวต่างชาติที่พำนักในญี่ปุ่นระยะสั้น ดังนี้

- มาตรการยกเว้นวีซ่า
- สามารถไปกับทัวร์ได้ และสามารถเที่ยวด้วยตัวเองได้

ทั้งนี้ ให้มีผลบังคับใช้ตั้งแต่ 11 ตุลาคม 2565 เป็นต้นไป (ข้อมูลอัปเดต ณ วันที่ 23 กันยายน 2565)

สำหรับมาตรการเปิดรับนักท่องเที่ยว ตั้งแต่วันที่ 10 มิถุนายน 2565 ที่เดินทางในรูปแบบของคณะทัวร์ โดยประเทศไทยถูกจัดอยู่ในกลุ่มสีน้ำเงิน (ข้อมูลอัปเดต ณ วันที่ 26 พฤษภาคม 2565)

### กลุ่มสีน้ำเงิน (มีความเสี่ยงต่ำ)

- ไม่ต้องตรวจ RT-PCR ที่สนามบินประเทศไทย
- ไม่ต้องกักตัว
- ไม่ต้องแสดงผลการฉีดวัคซีน (VACCINE CERTIFICATE)
- นักท่องเที่ยวทุกท่านต้องดาวน์โหลด APP My SOS

### วิธีปฏิบัติก่อนออกเดินทาง

1. ใ้รับการตรวจผลการตรวจ Test COVID-19 เป็นลบ แบบ RT-PCR ภายใน 72 ชั่วโมงก่อนการเดินทาง (ภาษาอังกฤษ)

2. ดาวน์โหลดแอป My SOS ในโทรศัพท์มือถือ ติดตั้งและดำเนินการตามขั้นตอนดังต่อไปนี้

- ลงทะเบียน
- ตอบแบบสอบถาม จากนั้นบันทึก QR CODE
- ลงทะเบียนขั้นตอนการกักตัวที่สนามบินขาเข้าส่วนหนึ่งทางแอป MySOS ล่วงหน้า (ฟาส์แทร็ค)
- แสดง QR CODE ที่สนามบินขาเข้า
- กรอกหนังสือให้คำมั่นสัญญาผ่านแอปพลิเคชัน

ดำเนินการทั้ง 4 ขั้นตอนนี้ก่อนการเดินทางอย่างน้อย 6 ชั่วโมงก่อนเที่ยวบินลงจอด หากไม่ดำเนินการตามขั้นตอนทั้งหมดผ่านแอปพลิเคชัน ท่านจะต้องกรอกเอกสารที่สนามบินด้วยลายมือของท่านเอง ซึ่งใช้เวลาค่อนข้างนานพอสมควร

**การเดินทางกลับเข้าประเทศไทยสำหรับคนไทย** เตรียมเอกสารรับรองการฉีดวัคซีนครบถ้วน ตามข้อกำหนดของรัฐบาลไทยมากกว่า 14 วันก่อนการเดินทาง (VACCINE CERTIFICATE หรือ International Vaccinated Certificate)





## ใช้สำหรับ กรณีที่ประเทศญี่ปุ่น ยังกำหนดให้ยื่นวีซ่า

**JAPAN  
COMING SOON**



### เอกสารประกอบการยื่นวีซ่า ประเทศญี่ปุ่น

- 1. หนังสือเดินทาง มีอายุการใช้งานเหลือมากกว่า 6 เดือนนับจากวันเดินทางกลับ มีหน้าประทับตราว่างเกิน 2 หน้า หากมีเล่มเก่าที่มีวีซ่าเชงเก้น รบกวนแนบมาด้วย
- 2. รูปถ่าย 2 X 2 นิ้ว พื้นหลังขาว 2 ใบ
- 3. เอกสารที่ทาง ที่ที่เซ็น ส่งให้ 3 ฉบับ ไม่ต้องกรอกรายละเอียดใดๆ (เซ็นชื่อเหมือนกับในพาสปอร์ต)
  - คำร้องขอวีซ่า, แบบสอบถามยื่นวีซ่า, หนังสือมอบอำนาจ
- 4. เอกสารรับรองการทำงาน
  - 4.1) กรณีเป็นพนักงานหรือข้าราชการ - ขอหนังสือรับรองจากหน่วยงานที่สังกัดเป็นภาษาอังกฤษ ระบุตำแหน่ง/ วันเริ่มงาน/ ชั้ตราเงินเดือน และระยะเวลาวันที่ลาพักร้อน (อายุเอกสาร 1 เดือน)
  - 4.2) กรณีที่ประกอบธุรกิจส่วนตัว - คัดหนังสือรับรองจดทะเบียนบริษัท อายุไม่ต่ำกว่า 3 เดือน หรือ ทะเบียนการค้าจากกระทรวงพาณิชย์
  - 4.3) กรณีที่เป็นนักเรียน/ นักศึกษา - หนังสือรับรองทางสถานศึกษา เป็นภาษาอังกฤษ (อายุเอกสาร 1 เดือน)
- 5. เอกสารรับรองทางการเงิน - เป็นบัญชีออมทรัพย์เท่านั้น ยอดเงินคงเหลือเพียงพอสำหรับการท่องเที่ยว **ต้องขอ Statement** ย้อนหลัง 6 เดือน **ที่ออกมาจากธนาคารเท่านั้น** ซึ่งจะมีตราประทับและลายเซ็นจากธนาคาร  
\*\*\* เอกสารทางการเงินต้องอัปเดตล่าสุดนับจากวันยื่นไม่เกิน 30 วัน \*\*\*
- 6. ทะเบียนบ้านเล่มจริง หรือสามารถคัดสำเนา ทร. 14 (ที่อำเภอหรือสำนักงานเขต)
- 7. สำเนาบัตรประชาชน
- 8. เอกสารแสดงสถานภาพอื่น ๆ ตัวจริง (ถ้ามี) เช่น ใบเปลี่ยนชื่อ นามสกุล ทะเบียนสมรส ทะเบียนหย่า หรือมรณะบัตร หรือสามารถคัดสำเนา (ที่อำเภอหรือสำนักงานเขต)

\*\* หมายเหตุ - กรณีให้บุคคลอื่นออกค่าใช้จ่ายให้ จะต้องแนบเอกสารข้อ 4 - 8 ของผู้ออกค่าใช้จ่ายให้ และหนังสือแจ้งระบุความสัมพันธ์เป็นภาษาอังกฤษ (Sponsorship Letter) / และ Bank Guarantee จากธนาคาร

### กรณีผู้เดินทาง อายุต่ำกว่า 1-18 ปี ต้องมีเอกสารดังนี้

- สำเนาสูติบัตรหรือสำเนาบัตรประชาชน
- หากบิดาหรือมารดาท่านใดท่านหนึ่งเดินทางไปด้วย หรือไม่ได้เดินทางไปเลยทั้ง 2 ท่าน สำหรับท่านที่ไม่ได้เดินทางไป จำเป็นต้องไปยื่นเรื่องทำหนังสือยินยอมให้บุตรเดินทางไปต่างประเทศ ณ ที่ ทำการเขต
- เอกสารที่ทาง ที่ที่เซ็น ส่งให้ 3 ฉบับ ต้องมีลายเซ็น พ่อ แม่ และบุตรผู้เดินทาง

#### หมายเหตุ

- ลายเซ็นในเอกสาร ต้องเหมือนกับที่เซ็นในพาสปอร์ต
- เอกสารทุกใบ ต้องสะกดชื่อ - นามสกุล ตรงกันกับพาสปอร์ตเท่านั้น
- สามารถเซ็นเอกสารสำเนาถูกต้องได้ แต่ห้ามเซ็นทับ จัดคอมพิวเตอร์ จัดคำกับตัวอักษรเด็ดขาด





**ท่านสามารถเลือกซื้อประกันการเดินทางเพิ่มเติมได้ โปรดแจ้งเจ้าหน้าที่ก่อนเดินทาง 1-3 วัน**



**ประกันภัยการเดินทางต่างประเทศ พลัส**  
**Global Travel Insurance Plus (GTIP)**



ความคุ้มครอง / Coverage	จำนวนเงินความคุ้มครอง / Sum Insured							
	เดินทางทั่วโลก / WORLDWIDE PLUS				เดินทางในเอเชีย / ASIA PLUS			
	Basic	Silver	Gold	Platinum	Basic	Silver	Gold	Platinum
1. การประกันภัยอุบัติเหตุส่วนบุคคล อ.บ.1* / Personal Accident Benefit	2,000,000	2,000,000	3,000,000	5,000,000	1,000,000	2,000,000	3,000,000	5,000,000
2. ค่ารักษาพยาบาลจากอุบัติเหตุและสุขภาพ / Medical Expenses	2,000,000	2,000,000	3,000,000	5,000,000	2,000,000	2,000,000	3,000,000	5,000,000
2.1 การรักษาพยาบาลต่อเนื่องในประเทศไทย** / Follow-up treatment in Thailand	50,000	200,000	300,000	500,000	50,000	200,000	300,000	500,000
2.2 การรับการรักษาพยาบาลครั้งแรกในประเทศไทย*** / Medical treatment in Thailand	100,000	200,000	300,000	500,000	100,000	200,000	300,000	500,000
3. การเคลื่อนย้ายฉุกเฉินและการส่งศพกลับประเทศ / Evacuation and repatriation	2,000,000	2,000,000	3,000,000	5,000,000	2,000,000	2,000,000	3,000,000	5,000,000
4. การบริการความช่วยเหลือทางการแพทย์ฉุกเฉิน / Emergency Medical Assistance								
4.1 การเยี่ยมผู้เอาประกันภัยในต่างประเทศ / Compassionate visit	x	Actual Cost	Actual Cost	Actual Cost	x	Actual Cost	Actual Cost	Actual Cost
4.2 การส่งตัวผู้เยาว์กลับประเทศ / Return of minor	x	Actual Cost	Actual Cost	Actual Cost	x	Actual Cost	Actual Cost	Actual Cost
4.3 การค้นหา การช่วยชีวิต และการกู้ภัย / Search, rescue and recovery	250,000	250,000	250,000	250,000	250,000	250,000	250,000	250,000
5. การยกเลิกการเดินทาง / Trip cancellation	10,000	10,000	100,000	100,000	10,000	10,000	100,000	100,000
6. การลดจำนวนวันเดินทาง / Trip curtailment	x	x	100,000	100,000	x	x	100,000	100,000
7. ความสูญเสียหรือความเสียหายของสัมภาระในการเดินทาง / Loss or damage of personal baggage	10,000	10,000	50,000	50,000	10,000	10,000	50,000	50,000
8. การล่าช้าของการเดินทาง / Cover of delay								
8.1 การล่าช้าของระบบขนส่งมวลชน / Delays in means of public transport	x	2,000	10,000	20,000	x	2,000	10,000	20,000
8.2 การล่าช้าของสัมภาระ / Delayed collection of baggage	x	2,000	20,000	20,000	x	2,000	20,000	20,000
8.3 การจี้โดยสลัดอากาศ / Hijack	x	x	50,000	50,000	x	x	50,000	50,000
8.4 การพลาดต่อเที่ยวบิน / Missed connection - flight	x	2,000	10,000	20,000	x	2,000	10,000	20,000
9. การสูญหายของหนังสือเดินทาง / Loss of passport	x	x	5,000	5,000	x	x	5,000	5,000
10. ความรับผิดต่อบุคคลภายนอก / Personal legal liability	x	1,000,000	2,000,000	5,000,000	x	1,000,000	2,000,000	5,000,000
11. ความรับผิดส่วนแรกสำหรับรถเช่า / Rental car excess	x	x	10,000	20,000	x	x	10,000	20,000
12. ความคุ้มครองกีฬากอล์ฟ / Golf extension	x	x	x	20,000	x	x	x	20,000
13. เงินชดเชยรายได้ระหว่างรักษาตัวในโรงพยาบาลต่างประเทศ / Overseas hospitalization benefit	x	1,000 per day max 10,000	2,000 per day max 20,000	3,000 per day max 30,000	x	1,000 per day max 10,000	2,000 per day max 20,000	3,000 per day max 30,000

หมายเหตุ / Remark

\*อ.บ. 1 หมายถึงการเสียชีวิต การสูญเสียอวัยวะ สายตา หรือทุพพลภาพถาวรสิ้นเชิงจากอุบัติเหตุ / Loss of life, dismemberment, loss of sight or total permanent disability.

\*\*ข้อ 2.1, \*\*\*ข้อ 2.2 บริษัทจะจ่ายค่าใช้จ่ายสำหรับการรักษาพยาบาลที่เกิดขึ้นในระยะเวลา 7 วันแรกนับจากเดินทางกลับประเทศไทย / 2.1, 2.2 The company shall pay such costs incurred within 7 days of the return to Thailand.

หน่วย : บาท / Baht



LINE @etravelway

@etravelway.fire

@etravelway.sky

Emergency call only : 0853642449

tour.bkk@etravelway.com

www.youtube.com/etravelway

www.etravelway.com

VS190323

Page 16 of 18







ประกันภัยการเดินทางต่างประเทศ พลัส  
Global Travel Insurance Plus (GTIP)



จำนวนวันเดินทาง (วัน) Trip Duration (Days)	เบี้ยประกันภัย (บาท) / Premium (Baht)							
	เดินทางทั่วโลก / WORLDWIDE PLUS				เดินทางในเอเชีย / ASIA PLUS			
	Basic	Silver	Gold	Platinum	Basic	Silver	Gold	Platinum
<b>ทริปเที่ยวเดียว / Single - Trip</b>								
1-4	300	334	600	990	200	290	470	688
5-6	350	450	715	1,290	240	300	595	999
7-8	370	500	990	1,772	280	427	690	1,300
9-10	399	600	1,230	1,996	340	597	850	1,600
11-15	600	790	1,590	2,750	450	767	1,150	2,150
16-22	849	1,275	2,210	3,370	524	937	1,650	2,795
23-31	999	1,600	2,680	3,993	628	1,108	2,030	3,300
32-45	1,530	2,090	3,200	5,674	770	1,364	2,450	4,325
46-60	1,950	2,500	3,850	6,180	907	1,620	2,995	5,226
61-75	2,300	3,340	4,900	7,910	1,220	2,215	3,775	6,450
76-94	2,500	3,843	5,500	9,390	1,475	2,641	4,200	7,500
95-105	3,500	4,467	7,490	11,145	1,975	2,962	5,720	9,990
106-121	4,100	5,090	8,400	12,900	2,350	3,371	6,450	11,100
122-151	5,200	6,345	10,250	15,895	2,775	4,016	7,950	13,740
152-182	6,500	7,599	12,530	18,890	3,260	4,922	9,775	15,975
<b>ทริปเที่ยวซ้ำ เดินทางไม่จำกัดครั้ง แต่ละครั้งไม่เกินจำนวนวันที่ระบุ / Annual Multi - Trip, max length per trip as per plan selected</b>								
Annual (max 31 days)	2,000	2,450	4,000	5,700	1,200	1,992	2,850	4,400
Annual (max 60 days)	2,500	3,120	4,800	7,400	1,600	2,591	3,700	6,400
Annual (max 90 days)	3,600	4,225	5,800	10,000	1,900	3,200	5,000	8,700
Annual (max 120 days)	5,750	6,427	9,000	13,990	2,650	4,038	7,100	12,210
Annual (max 365 days)	15,500	19,000	26,200	44,000	5,925	10,785	22,000	35,150

■ เบี้ยประกันภัยข้างต้นสำหรับผู้เอาประกันภัยอายุไม่เกิน 75 ปี รวมภาษีอากรแสตมป์แล้ว / Premium shown is for insured up to 75 yrs of age includes tax and stamp.  
■ สำหรับผู้เอาประกันภัยที่มีอายุ 76 ปีขึ้นไป เบี้ยประกันภัยจะเพิ่มขึ้นเป็น 2 เท่าของเบี้ยประกันภัยที่ระบุไว้ในตาราง / For insured aged 76 yrs and above, premium will be two times the amount shown in the table.

ความคุ้มครองพิเศษ / Special Coverages



คุ้มครองค่ารักษาสูงถึง บาท  
**5,000,000**

- คุ้มครองค่ารักษาพยาบาลจากอุบัติเหตุและเจ็บป่วย
- Covers medical expenses from injuries and illness up to 5,000,000 baht.



รักษาฟัน บาท  
**16,000**

- คุ้มครองค่ารักษาพยาบาลฟันเพื่อบรรเทาความเจ็บปวดที่ต่างประเทศ ได้ถึง 16,000 บาท
- Dental treatment cover for relief of pain up to 16,000 baht.



ไม่ต้องสำรองจ่าย  
รักษาได้ทุก ชม.

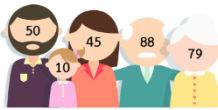
- คุ้มครองค่ารักษาพยาบาลทั้ง IPD, OPD
- You don't have to advance money.
- Free choice of hospital.
- Covers medical expenses for inpatient and outpatient treatment.



คุ้มครอง  
กีฬาเสี่ยงภัย

- คุ้มครองค่ารักษาพยาบาลการบาดเจ็บจากกีฬาเสี่ยงภัย เช่น ดำน้ำ เล่นสกี เจ็ทโบ๊ท บันจี้จัมพ์

- Coverage includes medical expenses for injuries from certain high-risk sports such as diving, skiing, or bungee jumping.



ไม่จำกัด  
อายุ

- ไม่จำกัดอายุผู้ทำประกันภัย • No age limit

ช่วยเหลือ 24  
ฉุกเฉินทั่วโลก hrs.

- ศูนย์ให้ความช่วยเหลือฉุกเฉินทางการแพทย์และการเดินทางทั่วโลก
- +66 2 569 0230
- 24 hours. Worldwide emergency call center
- +66 2 569 0230



@etravelway

@etravelway.fire

@etravelway.sky

Emergency call only : 0853642449

tour.bkk@etravelway.com

www.youtube.com/etravelway

www.etravelway.com

VS190323

Page 17 of 18





Department of Disease Control

### International COVID-19 Vaccination Certificate

Name: [REDACTED]  
Passport No.: [REDACTED]  
Nationality: THAI  
Date of Birth: [REDACTED]  
Sex: Female



#### Certificate Information

Certificate Status: **VALID** Issuance Date: 07-10-2022  
Certificate Identifier: C1920220630000003890991  
Certificate Issuer: Division of Communicable Diseases

#### Vaccination Record

Dose	Name of Vaccine	Date of Vaccination	Vaccine Batch Number	Vaccine Manufacturer	Administering Center
1	COVILO	10-07-2021	2021051002	Sinopharm	15219
2	COVILO	07-08-2021	2021051002	Sinopharm	15219
3	Moderna	08-12-2021	049F21A	Moderna	11686
4	Moderna	18-03-2022	940912	Moderna	11686
5	Comirnaty	05-10-2022	8001016	Pfizer, BioNTech	10663

Date Format: DD-MM-YYYY

ผู้เดินทางทุกท่านต้องสมัคร E-Vaccine Passport จากแอปหมอพร้อม  
สำหรับใช้เดินทางออกนอกประเทศ ตามภาพตัวอย่าง

