



เยอรมนี สวิตเซอร์แลนด์ ออสเตรีย ฝรั่งเศส 10 วัน 7 คืน

โดยสายการบิน เอมิเรตส์ แอร์ไลน์ (EK)

บริการอาหารครบทุกมื้อ - เมนูพิเศษ ปลาเทราท์ และไวน์ขาว ชาหมูเยอรมัน และเบียร์เยอรมัน
พักระดับ 4 ดาว ใกล้เคียงช้อปปิ้ง



PREMIUM CHOICE

บินเข้ามิวนิก บินออกปารีส

10 วัน 7 คืน

เยอรมนี สวิตเซอร์แลนด์ ออสเตรีย ฝรั่งเศส



รหัส: Z9913

เดินทาง
มีนาคม - เมษายน 2566

เริ่มต้น
129,999
บาท/ท่าน

พักระดับ 4 ดาว ใกล้เคียงช้อปปิ้ง
กระเป๋าเดินทางน้ำหนักไม่เกิน 30 กก.

eTravelWay.com®
Tel. : 0 2116 6395

LINE @etravelway







1 กรุงเทพฯ (สนามบินสุวรรณภูมิ)

22.30 น. คณะพร้อมกัน ณ อาคารผู้โดยสารขาออกระหว่างประเทศชั้น4 สนามบินสุวรรณภูมิเคาน์เตอร์สายการบินเอมิเรตส์ แอร์ไลน์(EK) พบเจ้าหน้าที่ของบริษัทฯ คอยให้การต้อนรับและอำนวยความสะดวก

2 หมู่บ้านเพรียน อัม เคียมซี-พระราชวังแฮเร็นเคียมซี-เมืองซาลส์บวร์ก-สวนมิราเบล หมู่บ้านอัลล์สตัดท์

01.05 น. ออกเดินทางสู่ สนามบินเมืองมิวนิค ประเทศเยอรมนี โดยสายการบิน เอมิเรตส์ แอร์ไลน์ (EK) เที่ยวบินที่ EK385 (01.05-05.00) // EK49 (08.40-12.30) ใช้ระยะเวลาในการเดินทางประมาณ 17.25 ชั่วโมง (รวมเวลาแวะเปลี่ยนเครื่องที่สนามบินดูไบ ประเทศสหรัฐอาหรับเอมิเรตส์) บริการอาหารและเครื่องดื่มบนเครื่อง

12.30 น. เดินทางถึงสนามบินเมืองมิวนิค ประเทศเยอรมนี (ปลายเดือน มี.ค.-ต.ค เวลาท้องถิ่นช้ากว่าประเทศไทย 5 ชั่วโมง พ.ย.-ต้นเดือน มี.ค. เวลาท้องถิ่นช้ากว่าประเทศไทย 6 ชั่วโมง) หลังผ่านพิธีตรวจคนเข้าเมืองแล้ว ขอต้อนรับท่านเข้าสู่ เมืองมิวนิค (Munich) มหานครแห่งแคว้นทางตอนใต้ เป็นเมืองที่มีบรรยากาศรื่นรมย์ เต็มไปด้วยอาคารเก่าแก่สวยงามมากมาย อีกทั้งยังเป็นศูนย์กลางทาง วัฒนธรรมของภูมิภาค และเป็นเจ้าของพิพิธภัณฑ์ที่เด่นที่สุดในประเทศเยอรมนีอีกหลายแห่ง





จากนั้นนำท่านเดินทางสู่ **หมู่บ้านเพรียน อัม เคียมซี(Prien am Chiemsee)** (เมืองท่องเที่ยวที่สำคัญในเขตภูมิภาคทะเลสาบคิมเซ่ เพื่อนำท่านล่องเรือสู่ **พระราชวังแฮเร็นเคียมซี (Herrenchiemsee) เข้าชมด้านใน** พระราชวังแฮเร็นเคียมซี ตั้งอยู่ที่เกาะแฮเร็นกลางทะเลสาบเคียมเซ่ เข้าชมพระราชวังแฮเร็นเคียมซี ที่สร้างโดยพระเจ้าลูดวิกที่ 2 แห่งบาวาเรีย ตามแบบส่วนกลางของพระราชวังแวร์ซายที่ฝรั่งเศส เป็นวังที่ใหญ่ที่สุดที่ทรงสร้าง วังแฮเร็นเคียมซีเป็นวังที่แสดงถึงความชื่นชมที่พระเจ้าลูดวิกที่ 2 ทรงมีต่อพระเจ้าหลุยส์ที่ 14 แห่งฝรั่งเศส ในห้องกระจกบนเพดานเป็นภาพเขียนของพระเจ้าหลุยส์ที่ 14 ทรงประสงค์จะสร้างวังนี้ให้ทัดเทียมกับพระราชวังแวร์ซาย แต่ทรงสร้างเสร็จเพียงส่วนกลางก่อนที่ จะสิ้นพระชนม์จึงเหลืออีก 50-70 ห้องที่ยังไม่ได้สร้าง แต่การสร้างไม่ได้ทรงตั้งใจจะให้เหมือนพระราชวังแวร์ซายไปเสียทุกตารางนิ้ว





นำเดินทางสู่ **เมืองซาลส์บวร์ก (Salzburg) ประเทศออสเตรีย ใช้เวลาเดินทางประมาณ 1 ชม.** เมืองอันเป็นบ้านเกิดของนักดนตรีเอก “ว็อล์ฟกัง อมาดีอุส โมซาร์ท” ที่มีชื่อเสียงก้องโลก เมืองซาลส์บวร์ก มีความหมายว่า “ปราสาทเกลือ” เขตเมืองเก่าศิลปะบารอกที่ตั้งอยู่บนฝั่งแม่น้ำซัลซาค เมืองซาลส์บวร์ก เคยเป็นที่ประทับถาวรของอาร์คบิชอป และ เป็นศูนย์กลางทางศาสนาคริสต์นิกายคาทอลิกที่สำคัญของบรรดาประเทศที่ใช้ภาษาเยอรมัน อิสระเดินเที่ยวชมย่านเมืองเก่า เลือกซื้อสินค้าบนถนน Getreidegasse ของเมืองที่มีความสวยงามรวมทั้งมีร้านค้าสินค้าแฟชั่นมากมาย



นำท่านชม **สวนมิราเบล (Mirabell Garden)** สวนภายในพระราชวังเดิมที่เต็มไปด้วยดอกไม้บานานาพันธุ์สีสวยงดงาม รูปปั้นและน้ำพุสไตล์บารอก สถานที่แห่งนี้ยังคงเคยใช้เป็นสถานที่ถ่ายทำภาพยนตร์อมตะชื่อก้องโลก **The Sound of Music**





จากนั้นนำชม **บ้านเกิดโมสาร์ท** กวีเอกของโลกชาวออสเตรียน ปัจจุบันนี้เป็นพิพิธภัณฑ์ที่จัดแสดงประวัติของโมสาร์ทและครอบครัว

นำท่านออกเดินทางสู่ **หมู่บ้านฮัลล์สตัดท์ (Hallstatt)** หมู่บ้านโบราณเก่าแก่เล็กๆ ในแถบ Salzkammergut ริมหทะเลสาบ

เย็น

รับประทานอาหารเย็น ณ ภัตตาคาร เมนูพิเศษ ปลาเทราท์ และไวน์ขาว

พักที่ Hotel Heritage, Hallstatt หรือระดับเทียบเท่าระดับ 4 ดาว

(โรงแรมในหมู่บ้านมรดกโลกฮัลล์สตัดท์)



3 ชมวิวเมืองฮัลล์สตัดท์ – Gosauseen – เมืองเซลัมซี – คาปรูน –
นั่งกระเช้าขึ้น สู่ ยอดเขาคิทส์ไตน์ฮอร์น - เมืองคิทซ์บูเฮล

เช้า

รับประทานอาหารเช้า ณ โรงแรม





นำท่านเดินชมวิวเมืองฮัลสตัดท์ ชมทัศนียภาพอันเป็นเอกลักษณ์ของใจกลางเมืองประวัติศาสตร์ ทะเลสาบ เป็นหมู่บ้านที่ซ่อนตัวอยู่ท่ามกลางขุนเขาอันแสนโรแมนติก และได้ชื่อว่าเป็นหนึ่งในพิกัดที่มี ทัศนียภาพสวยงามที่สุดของแห่งหนึ่งของโลกอีกด้วย กับความงดงามตามธรรมชาติสุดคลาสสิกของหุบ เขาสูงที่โอบล้อมทะเลสาบอันนิ่งสงบที่มีน้ำใสราวกับกระจกคริสตัล ที่พร้อมสะท้อนภาพความอลังการ ของขุนเขาใหญ่ที่มีหิมะสีขาวปกคลุมสวยๆ ตรงหน้าให้เพิ่มความอลังการขึ้นอีกเป็นทวีคูณ ไปพร้อมๆ กับบรรยากาศอบอุ่น สบายเป็นกันเองของหมู่บ้านเก่าแก่เล็กๆ สุดน่ารักซึ่งเต็มไปด้วยร่องรอยอารย ธรรมของประวัติศาสตร์ แล้วนำท่านเดินทางสู่หมู่บ้านโกเซา ชุมชนเล็กๆ บนแนวเทือกเขาแอลป์ในเขต การปกครอง Gmunden รัฐ Upper Austria ทางตอนกลางของประเทศ ชุมชนนี้มีมาตั้งแต่ศตวรรษที่ 13 มีความอุดมสมบูรณ์ โกเซาล้อมไปด้วยธรรมชาติ และป่าไม้อันแสนอุดมสมบูรณ์ ให้ท่านได้ สัมผัสป่าไม้ และลำธารอันแสนอุดมสมบูรณ์เต็มทีที่ประชากรที่เมืองนี้ ประกอบอาชีพทำเหมืองเกลือมา ตั้งแต่อดีตแต่ปัจจุบันการท่องเที่ยวเริ่มเข้ามาเป็นรายได้หลักของที่นี่



ชมความสวยงามของ Gosauseen เป็นทะเลสาบสามแห่งทางตะวันตกเฉียงใต้ซึ่งเป็นส่วนอัลไพน์ของ อัมเปอร์ออสเตรีย ตั้งอยู่ใกล้เมือง Gosau ซึ่งอยู่ใกล้กับเมือง Salzburg ภูเขาที่ล้อมรอบทะเลสาบ เรียกว่าเทือกเขาตักซ์ไดร์น ประกอบไปด้วย Vorderer Gosausee, Gosaulacke, Hinterer Gosausee

กลางวัน

รับประทานอาหารกลางวัน ณ ภัตตาคาร

นำท่านเดินทางสู่ เมืองเซลล์อัมซี (Zell am See) เมืองที่สวยงามตั้งภาพวาดที่มีประชากรอาศัยอยู่ไม่ ถึง 10,000 คน ตั้งอยู่ริมทะเลสาบเซลเลอร์ซี และโอบล้อมด้วยเทือกเขาไฮเฮอ เทาแอร์น (Hohe Tauern) จากเมืองที่ก่อตั้งโดยพระในสมัยศตวรรษที่ 18 วันนีเซลล์ อัม ซี เป็นจุดหมายปลายทางแห่ง





การพักผ่อน เนื่องจากเป็นเมืองที่ล้อมรอบด้วยหุบเขา ทำให้สภาพอากาศเย็นสบาย และมีความร่มรื่นตลอดทั้งปี เดินชมเมืองไปตามชายฝั่งทะเลสาบอันงดงาม ตีมน้ำภาพบรรยากาศน้ำสีครามสดใสในทะเลสาบเซลล์ ท่ามกลางเทือกเขาแอลป์

เดินทางต่อสู่ **เมืองคาปรูน (Kaprun)** เมืองท่องเที่ยวเล็กๆในรัฐซาลซ์บูร์ก (Salzburg) และเป็นเมืองที่ตั้งของยอดเขาคิทส์ชไตน์ฮอร์น (Kitzsteinhorn)



นำท่าน**นั่งกระเช้าสู่ ยอดเขาคิทส์ชไตน์ฮอร์น(Kitzsteinhorn)** ที่ทอดตัวอยู่ทางทิศเหนือของยอดอัลไพน์ มีความความสูง 3,029 เมตรตั้งอยู่ในเขตอุทยานแห่งชาติโฮเฮเทอแอรัน (Hohe Tauern National Park) ก่อตั้งขึ้นใน ปี ค.ศ. 1981 ถือเป็นอุทยานแห่งแรกของประเทศออสเตรีย เป็นเขตอนุรักษ์ที่ใหญ่ที่สุดในยุโรป

นำท่านชมความสวยงามของเทือกเขาแอลป์ที่ปกคลุมด้วยหิมะตลอดทั้งปี สัมผัสกับกิจกรรมมากมายบนยอดเขาแห่งนี้ ไม่ว่าจะเป็น National Park Gallery ซึ่งจัดแสดงข้อมูลของอุทยานแห่งชาติ หรือจะเลือกชมภาพยนตร์ Cinema 3000 และตื่นตาตื่นใจไปกับ Panorama Platform

ได้เวลาอันสมควร เดินทางสู่ **เมืองคิทซ์บูเฮล (Kitzbuhel)** เป็นเมืองสกีรีสอร์ทที่สวยงามท่ามกลางธรรมชาติของขุนเขาแอลป์ในแคว้นทิโรล ประเทศออสเตรีย ซึ่งตั้งอยู่ใกล้กับเทือกเขาแอลป์เพียง 100





กม.เท่านั้น อีกทั้งยังมีชื่อเสียงในเรื่องของสกี และเป็นสกีรีสอร์ทเป็นอันดับต้นๆ ของโลกอีกด้วย เดินเล่นชมเมือง และเพลิดเพลินกับการถ่ายภาพบ้านเรือนที่มีสีสันสะดุดตาของเมืองเล็กน่ารักแห่งนี้ตามอัธยาศัย



ได้เวลาอันสมควร อีสรกับการซื้อป๊ิง ถนน **Vorderstadt** ถนนการค้าสายหลักของเมืองซึ่งเรียงรายด้วยบ้านเรือนหลากหลายสี ซึ่งบางช่วงจะทาสีเป็นแนวพาสเทลทั้งหมด



เย็น

รับประทานอาหารเย็น ณ ภัตตาคาร

พักที่ **Hotel Tiefenbrunner** หรือระดับเทียบเท่าระดับ 4 ดาว





4 อินส์บรุค-หลังคาทองคำ-ทิตีเซ่-Black Forest-โรงงานนาฬิกา์ูกู

เช้า

รับประทานอาหารเช้า ณ โรงแรม

นำท่านเดินทางสู่เมืองอินส์บรุค(Innsbruck) ประเทศออสเตรีย ที่มีเทือกเขาแอลป์โอบรอบเมืองอย่างยิ่งใหญ่อลังการ เหมือนฉากในละครชีวิตจริง เป็นเมืองที่ฟ้ากว้างมาก พาชมใจกลางเมืองเก่าที่ตั้งของบ้านหลังคาทอง(Goldenes Dachl) ไฮไลท์ของเขตเมืองเก่าอินส์บรุค ที่นักท่องเที่ยวเกือบทุกคนอยากเห็นด้วยตาว่างดงามสมคำร่ำลือ หลังคาทอง ตึกนี้สร้างขึ้นตามพระราชประสงค์ของจักรพรรดิมาซิมีเลียนที่1 เสร็จในช่วงปี ค.ศ.1500 ในสมัยนั้นพระองค์และราชินีจะไปประทับที่ระเบียงเวลาว่างงานเฉลิมฉลองด้านล่างบริเวณจัตุรัส และพิพิธภัณฑ์ดีๆ ในเมืองหลายแห่ง เมืองนี้ยังเป็นต้นกำเนิดของเครื่องประดับคริสตัลชื่อดังอย่าง Swarovski





กลางวัน **รับประทานอาหารกลางวัน ณ ภัตตาคาร**

จากนั้นนำท่านชมทะเลสาบที่มีชื่อเสียงระดับนานาชาติ **ทะเลสาบทิทิจ์เซ่ (itisee)** ทะเลสาบที่ใหญ่ที่สุดในป่าดำมีความยาว 2 กิโลเมตร และมีความกว้าง 700 เมตร ผ่านบริเวณนี้ท่านจะได้พบกับยอดเขาที่สูงที่สุดในป่าดำ นั่นคือ ยอดเขา Feldberg ซึ่งความสูงถึง 1500 เมตร เดินทางถึง ทะเลสาบทิทิจ์เซ่ ท่านจะได้พบกับความสวยงามของธรรมชาติที่ห้อมล้อมทะเลสาบแห่งนี้ไว้นำท่าน ชมวิวทิวทัศน์ของทะเลสาบทิทิจ์เซ่ และความงดงามของป่าดำ (**Black Forest**) มนต์เสน่ห์ที่ท่านจะต้องหลงใหลไม่มีวันลืม นำท่าน แวะซื้อของที่ระลึกต้นตำรับของนาฬิกาไก้กุกู ได้เวลาอันสมควร



เย็น **รับประทานอาหารเย็น ณ ภัตตาคาร**
พักที่ Hotel Hofgut Sternen หรือระดับเทียบเท่าระดับ 4 ดาว





by VR Agency Travel & Trade Co. Ltd.
ใบอนุญาต/Travel License: 11/11450



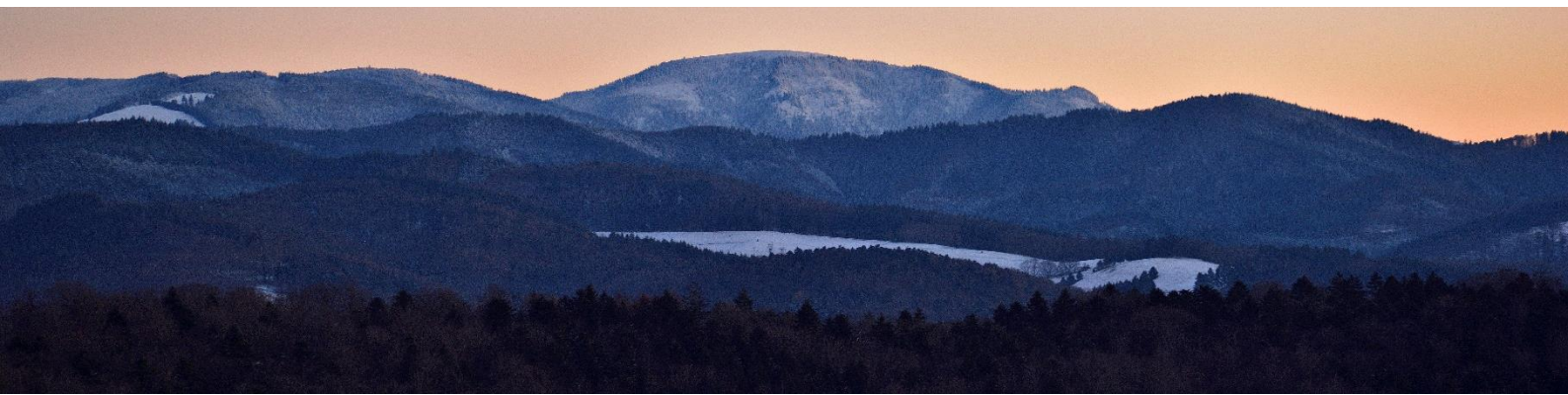
LINE @etravelway

Facebook @etravelway

Instagram etravelway

Phone 021166395

Z9913



LINE @etravelway

Facebook @etravelway.fire

Instagram @etravelway.sky

Emergency call only : 0853642449

Email tour.bkk@etravelway.com

YouTube www.youtube.com/etravelway

www.etravelway.com

VS120223

Page 11 of 31





5 น้ำตกไรน์-ลูเซิร์น-ล่องเรือทะเลสาบลูเซิร์น-นั่งกระเช้าขึ้นสู่ยอดเขาริกิ- อนุสาวรีย์สิงโต-สะพานไม้ชาเปล

เช้า รับประทานอาหารเช้า ณ โรงแรม



นำท่านเดินทางสู่ **น้ำตกไรน์ (Rhine Fall)** เป็นน้ำตกที่ตั้งอยู่ในสวิตเซอร์แลนด์และเป็นน้ำตกที่ทรงพลังที่สุดในยุโรป น้ำตกไรน์ตั้งอยู่บริเวณพรมแดนระหว่างมณฑลซาฟท์เฮาเซินและซูริก น้ำตกแห่งนี้มีความกว้าง 150 เมตร และสูง 23 เมตร ให้ท่านได้อิสระถ่ายภาพเก็บความประทับใจ



นำท่านเดินทางสู่ **เมืองลูเซิร์น(Luzern)** เมืองพักตากอากาศที่ได้ชื่อนักท่องเที่ยวว่านักท่องเที่ยวประทับใจมากที่สุด มีทะเลสาบ ภูเขา ที่สวยงามท่ามกลางหุบเขา มองไปทางไหนก็จะเห็นภูเขาโอบล้อม ให้ท่านอิสระเพลิดเพลินกับการช้อปปิ้งที่มีร้านตัวแทนจำหน่ายนาฬิกาชื่อดัง อาทิ บุคเคอเรอร์ กือเบอลิน เอ็มบาสซี่ ร้านขายของที่ระลึก ร้านช็อคโกแลตและช้อปปิ้งสินค้าชั้นดี ที่มีชื่อเสียงตามอัครยาศย





นำท่านล่องเรือทะเลสาบลูเซิร์น (Cruise lucerne lake) เป็นการล่องเรือชมทะเลสาบที่ตั้งอยู่ท่ามกลางหุบเขา โอบล้อมไปด้วยอ้อมกอดแห่งเทือกเขาธรรมชาติและอาคารบ้านเรือนรูปทรงน่ารัก สะดุดตา แต่งแต้มให้เกิดทัศนียภาพอันสวยงาม และให้กลิ่นอายแห่งความเป็นเมืองแห่งขุนเขาได้เป็นอย่างดี

กลางวัน

รับประทานอาหารกลางวัน ณ ภัตตาคาร

นำท่านนั่งกระเช้าขึ้นสู่ยอดเขาริกิ (Mount Rigi) ตั้งอยู่ในเมืองลูเซิร์น ซึ่งได้รับสมญานามว่า “ราชินีแห่งเทือกเขา” โดยมีความสูงประมาณ 1,797 เมตร ยอดเขาแห่งนี้สามารถมองเห็นวิวได้อย่างสวยงาม เนื่องจากไม่มีภูเขาอื่นๆมาบังทัศนียภาพ สามารถมองเห็นมุมสูงของเมืองและทะเลสาบด้วยวิว 360 องศา คนไทยได้รู้จักยอดเขาแห่งนี้จากละครเรื่อง “อย่าลืมฉัน” ที่ได้มีการถ่ายทำฉากตอนจบบนยอดเขาริกิแห่งนี้ จากนั้นพาทุกท่านเดินทางสู่เมืองลูเซิร์น (Luzern)



นำท่านถ่ายรูปคู่กับอนุสาวรีย์สิงโต (Lion Monument) ซึ่งแกะสลักอยู่บนหน้าผาของภูเขาในเมือง เป็นสัญลักษณ์ให้ระลึกถึงทหารรับจ้างชาวสวิส ซึ่งทำงานเป็นทหารรักษาพระองค์พระเจ้าหลุยส์ที่ 16 แห่งฝรั่งเศส จากนั้นชมสะพานไม้ชาเปิล (Chapel bridge) ซึ่งข้ามแม่น้ำรอยซ์ (Reuss River) เป็นสะพานไม้ที่เก่าที่สุดในโลกมีอายุหลายร้อยปี เป็นสัญลักษณ์และประวัติศาสตร์ของสวิส สะพานไม้





ซาเปลเป็นสะพานที่แข็งแรงมากมุงหลังคาแบบโบราณ เชื่อมต่อไปยังป้อมแปดเหลี่ยมกลางน้ำ ที่जूแต่ ละช่องของสะพานจะมีภาพเขียนเป็นเรื่องราวประวัติความเป็นมาของประเทศสวีตเซอร์แลนด์ เป็น ภาพเขียนเก่าแก่อายุกว่า 400 ปีแล้ว ให้ท่านอิสระเพลิดเพลินกับการช้อปปิ้งที่มีร้านตัวแทนจำหน่าย นาฬิกาชื่อดัง อาทิ บุคเคอเรอร์ กือเบอลิน เอ็มบาสซี่ ร้านขายของที่ระลึก ร้านช็อคโกแลตและช้อปปิ้ง สินค้าชั้นดี ที่มีชื่อเสียงตามอัธยาศัย

เย็น

รับประทานอาหารเย็น ณ ภัตตาคาร

พักที่ **Hotel Astoria, Luzern** หรือเทียบเท่าระดับ 4 ดาว

(โรงแรมใจกลางเมืองติดย่านช้อปปิ้ง และสามารถเดินชมเมืองได้สะดวก)





6 ยอดเขาจุงเฟรา-เบิร์น-ป้อมหมีสีน้ำตาล-ชมย่านเมืองเก่า-ชมนาฬิกาใช้ที่ คล็อคเค่นทรัม

รับประทานอาหารเช้า ณ โรงแรม

นำท่านเดินทาง สู่สถานี กรินเดลวาลด์ (Grindelwald Terminal) เพื่อนั่งกระเช้าลอยฟ้าใหม่ล่าสุด Eiger Express จุงเฟรา กระเช้านี้ใช้เวลาในการเดินทางจากสถานีกรินเดลวาลด์

สู่สถานีไอเกอร์เกลตเซอร์ และเปลี่ยนขึ้นรถไฟสู่ยอดจุงเฟรายอด (Jungfrau Top of Europe) ได้ในเวลาไม่เกิน 45 นาที ประหยัดเวลาจากการเดินทางโดยรถไฟแบบเดิมไปถึง 47 นาที (โดยสารรถไฟจากกรินเดลวาลด์สู่โคลเน่ ไฮเดกค์ เพื่อต่อรถไฟจุงเฟราไปยังสถานีจุงเฟรายอด)

ชมยอดเขาจุงเฟรา(Jungfrau) TOP OF EUROPE เมื่อถึงยอดเขาแล้วท่านจะได้สัมผัสกับทัศนียภาพอันงดงามของยอดเขามากมายที่ปกคลุมด้วยหิมะ ชมถ้ำน้ำแข็ง 1,000 ปี ที่มีอายุเก่าแก่กว่า 1,000 ปี ชมงานแกะสลักน้ำแข็งที่สวยงามอยู่ใต้ธารน้ำแข็ง 30 เมตร เก็บภาพความสวยงามและยิ่งใหญ่ของธารน้ำแข็ง Aletsch ที่ยาวที่สุดในเทือกเขาแอลป์ จากนั้นอิสระให้ท่านได้สัมผัสและเล่นสนุกกับการเล่นหิมะอย่างเต็มที่เก็บภาพที่ระลึกบนลานกว้างที่เต็มไปด้วยหิมะขาวโพลนให้ท่านได้สนุกสนานอย่างเต็มอิม

กลางวัน

รับประทานอาหารกลางวัน ณ ภัตตาคารบนจุงเฟราพร้อมวิวเขาแสนสวย





ท่านเดินทางสู่**เมืองเบิร์น(Bern)** เบิร์นเป็นเมืองหลวงของสวิตเซอร์แลนด์ ซึ่ง Bern แปลว่า Bear หรือหมี นั่นเอง นำท่านเยี่ยมชมเมืองเบิร์น ซึ่งเป็นเมืองเก่าแก่ที่ได้รับการขึ้นทะเบียนมรดกโลกโดยองค์การยูเนสโก ผ่านชม **เซนทรัม พอล คลี(Zentrum paul klee)** เป็นพิพิธภัณฑ์ที่ทุ่มเทให้กับศิลปิน พอลคลี เป็นการออกแบบของสถาปนิกชาวอิตาลีเลียน ซึ่งงานภาพประมาณ 40% ใน พิพิธภัณฑ์นี้ เป็นของพอลคลี นำท่านเดินทางสู่**บ่อหมีสีน้ำตาล(Bear Park)** สัตว์ที่เป็นสัญลักษณ์ของเมือง นำท่านเดินทางสู่ **ถนนบาร์ทฮอฟพลาทซ์(Bahnhof Platz)** จัดสรรหน้าสถานีรถไฟ เป็นถนนสายหลักที่มีร้านอาหารร้านค้า ต่างๆมากมาย นำท่านชม **ประตูเมืองโบราณ(Kafigturm OR Prison Tower) น้ำพุสาธารณะเด็ก (Kindlifressen Brunnen) หอนาฬิกาไซท์คล็อคเค่นทรัม (Zytgloggeturm OR Zeitglockenturm) ศาลาว่าการเมืองเบิร์น(City Hall of Bern)**

เย็น

รับประทานอาหารเย็น ณ ภัตตาคาร

พักที่ **Holiday Inn Bern – Westside** หรือเทียบเท่าระดับ 4 ดาว

(โรงแรมใจกลางเมืองติดย่านช้อปปิ้ง และสามารถเดินชมเมืองได้สะดวก)





7 นั่งรถไฟ TGV-ปารีส-พิพิธภัณฑ์ลูฟว์-พิพิธภัณฑ์ออร์แซ-หอไอเฟล-ชองป์เอลิเซ่- ประตูชัยนโปเลียน-ล่องเรือบาโตมุซ

รับประทานอาหารเช้า ณ โรงแรม

นำท่านเดินทางสู่ **เจนีวา** เพื่อนั่งรถไฟ TGV สู่กรุงปารีส เมืองหลวงของ ประเทศฝรั่งเศส(France) เมืองที่มีมนต์เสน่ห์อันเหลือล้น ติดอันดับ 1 ใน 10 ของโลกที่นักท่องเที่ยวอยากมาเยือนมากที่สุด ปัจจุบันเมืองปารีสเป็นหนึ่งในศูนย์กลางทางเศรษฐกิจ



กลางวัน

รับประทานอาหารกลางวัน ณ ภัตตาคาร

จากนั้นนำท่าน แวะถ่ายรูปด้านหน้า **พิพิธภัณฑ์ลูฟว์(Louvre Museum)** พิพิธภัณฑ์ทางศิลปะที่มีชื่อเสียง เก่าแก่ที่สุดแห่งหนึ่งของโลก ตัวอาคารเดิมเคยเป็นพระราชวังหลวง แต่ปัจจุบันเป็นสถานที่ที่





จัดแสดงและเก็บรักษาผลงานทางศิลปะที่ทรงคุณค่าระดับโลกเป็นจำนวนมาก กว่า 35,000 ชิ้น เช่น ภาพวาดโมนาลิซา (Mona Lisa), The Virgin and Child with St. Anne, Madonna of the Rocks ผลงานอันโด่งดังของลีโอนาร์โด ดา วินชี

ผ่านชม พิพิธภัณฑ์ออร์แซ (Musée d'Orsay หรือ The Orsay museum) ใหญ่เป็นอันดับที่ 3 ของประเทศ และ เป็นอันดับที่ 10 ของโลก ตั้งอยู่ริมแม่น้ำแซน เคยเป็นสถานีรถไฟเก่ามาก่อน แต่ตอนนี้กลายเป็นพิพิธภัณฑ์ที่รวบรวมงานศิลปะทางประวัติศาสตร์ของฝรั่งเศสไว้ ภายในมีผลงานศิลปะ หลากหลายแขนงตั้งโชว์ไว้ที่นี่ มากกว่า 2,000 ชิ้น รวมประติมากรรมต่างๆ



นำท่านเดินทางสู่ **จัตุรัสทรอคาดโร (Trocadero)** ถ่ายรูปมุมสวยสุดฮิตที่มี **หอไอเฟล (Eiffel Tower)** เป็นฉากหลัง ไอเฟลเป็นหอคอยที่มีโครงสร้างเหล็กตั้งอยู่บนช็องเดอมาร์ เป็นหนึ่งในสิ่งก่อสร้างที่โด่งดังที่สุดแห่งหนึ่งของโลก ตั้งชื่อตาม กุสตาฟ ไอเฟล สถาปนิกและวิศวกรชั้นนำของฝรั่งเศส ซึ่งเป็นผู้ออกแบบหอคอยนี้ หอไอเฟลนี้สร้างขึ้นเพื่อใช้เป็นสัญลักษณ์ของงานแสดงสินค้าโลก เพื่อแสดงถึง





ความยิ่งใหญ่ของประเทศฝรั่งเศส ความเจริญก้าวหน้าทางเทคโนโลยี วิทยาศาสตร์ และความสวยงามทางศิลปะสถาปัตยกรรม และกลายมาเป็นสัญลักษณ์ของกรุงปารีส



ผ่านถนนสายโรแมนติก **ชองป์เอลิเซ่(Champs Elysees)** ถนนสายยาวที่มีชื่อเสียงที่สุดของปารีสและเป็นต้นแบบถนนราชดำเนิน พร้อมชมความยิ่งใหญ่ของ แวะถ่ายภาพความยิ่งใหญ่ของ **ประตูชัยนโปเลียน(Arc de Triomphe)** เป็นอนุสรณ์สถานสำคัญแห่งกรุงปารีส ประตูชัยแห่งนี้ถูกสร้างขึ้นเพื่อเป็นการสดุดีถึงวีรชนทหารกล้าที่ได้ร่วมรบเพื่อประเทศฝรั่งเศส โดยเฉพาะอย่างยิ่ง ในสงคราม นโปเลียน และในปัจจุบันยังเป็นสุสานของทหารนิรนามอีกด้วย นำท่าน **ล่องเรือบาโตมุช (Bateaux Mouches)** แม่น้ำแซนน์ ผ่านชมหลายสถานที่สวยงาม **หอไอเฟล พิพิธภัณฑลุ่มพ์ และโบสถ์นอร์เทอตามสะพานอเล็กซานเดอร์ที่ 3** เรือสองชั้น โดยชั้นล่างจะมีกระจกโดยรอบ สำหรับชั้นบนจะเป็นโซนเปิดหลังคา ระยะเวลาในการ **ล่องเรือประมาณ 1 ชั่วโมง**

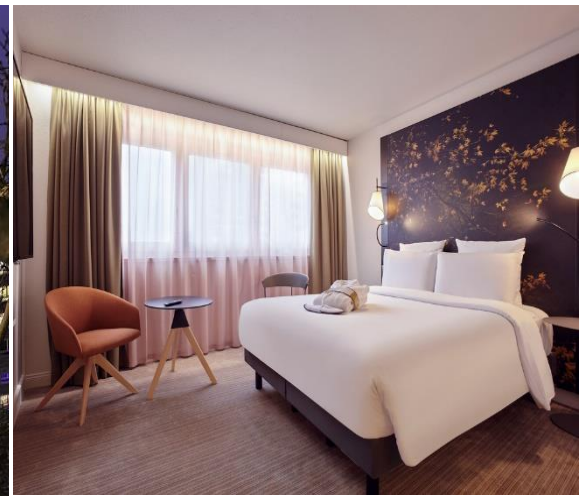
เย็น

รับประทานอาหารเย็น ณ ภัตตาคารอาหารจีน





พักที่ **Hôtel Mercure Paris La Défense** หรือเทียบเท่าระดับ 4 ดาว





8 พระราชวังแวร์ซาย-La Vallee Village

รับประทานอาหารเช้า ณ โรงแรม

นำท่านเข้าชม**พระราชวังแวร์ซาย(Palace of Versailles)** สถานที่ที่นักท่องเที่ยวไปเยือนมากที่สุดแห่งหนึ่งในฝรั่งเศส และมีชื่อเสียงโด่งดังทั้งแง่มุมของประวัติศาสตร์และวัฒนธรรม พระราชวังแห่งนี้ อัจฉนักว่าเป็นพระราชวังที่หรูหราอลังการที่สุดในโลก ได้รับการยกย่องให้เป็นแหล่งมรดกโลกจาก





UNESCO ภายในมีสิ่งก่อสร้างชื่อดังของโลกอย่างเช่น ห้องกระจก (Hall of Mirrors) และ โรงอุปราหลวง (Royal Opera) ที่แสนวิจิตรงดงาม



กลางวัน

รับประทานอาหารกลางวัน ณ ภัตตาคารอาหารจีน

นำทุกท่านเดินทางถึง **La Vallee Village** เข้าเล็ทชอปป์ง์ใกล้ปารีสที่สายช้อปปิ้งต้องเคยได้ยินชื่อกันมาบ้างแล้ว เข้าเล็ทแห่งนี้เป็นสถานที่ช้อปปิ้งที่มีสิ่งอำนวยความสะดวกครบถ้วน เป็นแหล่งช้อปปิ้งใกล้ปารีสที่มีขนาดใหญ่ที่สุดก็ว่าได้ La Vallée Village รวบรวมร้านค้าของแบรนด์แฟชั่นและไลฟ์สไตล์ต่างๆไว้มากกว่า 110 ร้านค้า ไม่ว่าจะเป็นสินค้าราคาขอมเยาไล่เรียงไปจนถึงแบรนด์ไฮเอนราคาสูงขึ้นมาหน่อย โดยแต่ละร้านยังมีส่วนลดมากกว่า 50% พร้อมเสนอให้กับสายช้อปปิ้ง

เย็น

รับประทานอาหารเย็น ณ ภัตตาคาร

พักที่ **Hôtel Mercure Paris La Défense** หรือเทียบเท่าระดับ 4 ดาว

9 La Samaritaine-ห้างแกลเลอรี ลาฟาแยตต์-สนามบินชาร์ลส์เดอโกล

รับประทานอาหารเช้า ณ โรงแรม

นำท่านช้อปปิ้ง **ห้างสรรพสินค้า La Samaritaine** เป็นห้างหรูที่มีชื่อเสียงมากที่สุดแห่งหนึ่งของปารีส ที่มีเสน่ห์ของอาคารแบบดั้งเดิม นั่นคือการตกแต่งแบบ Art Nouveau และ Art Déco ซึ่งถือว่าเป็นเอกลักษณ์อันโดดเด่นของห้างสรรพสินค้าแห่งนี้ จนได้ถูกขึ้นทะเบียนเป็นอนุสรณ์สถานทางประวัติศาสตร์ในปี 1990 โดยกระทรวงวัฒนธรรมฝรั่งเศส เป็นห้างสรรพสินค้าคอนเซ็ปต์สตรีทส์แห่งใหม่ที่เน้นย้ำถึงเสน่ห์ของชุมชนชาวปารีส ไม่ว่าจะเป็นแฟชั่น อาหาร และงานศิลปะ รวมแล้วกว่า 600 แบรนด์ ให้ท่านได้เลือกช้อปปิ้งแบบจุใจ และมีการจัดนิทรรศการที่จะสลับหมุนเวียนให้ได้ชมตลอดปี

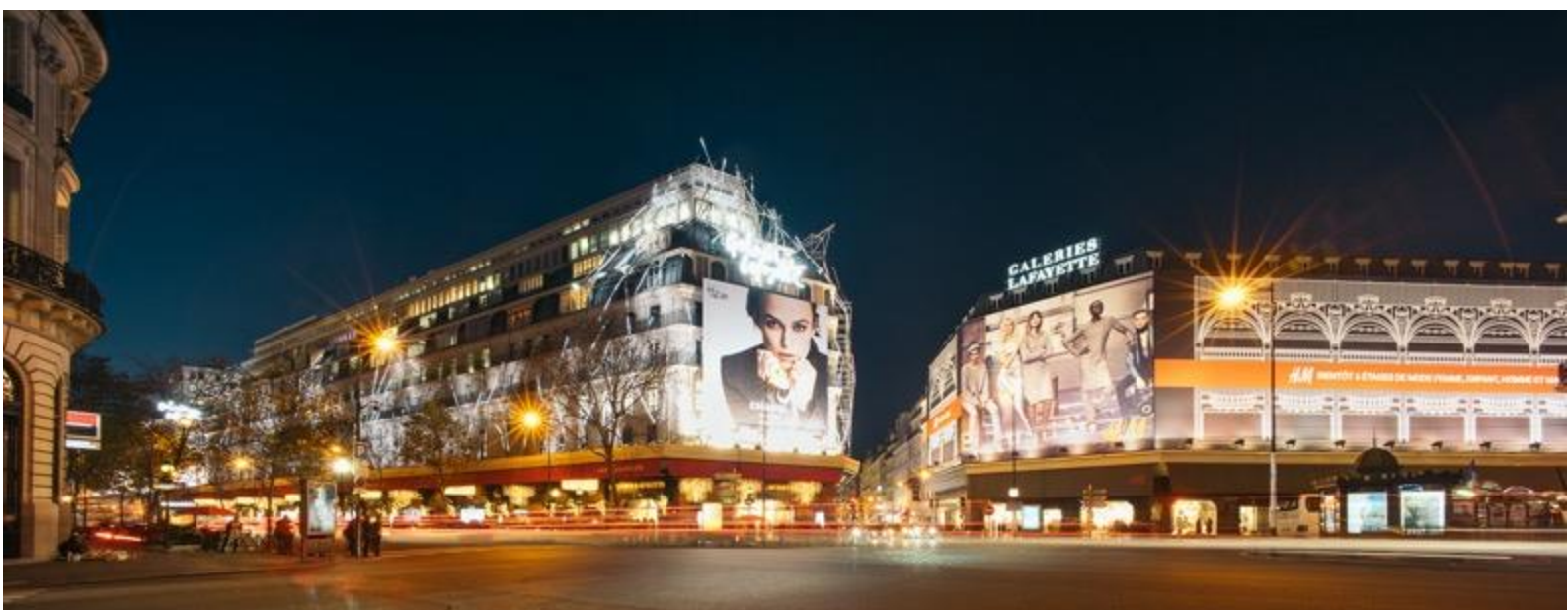




กลางวัน รับประทานอาหารกลางวัน ณ ภัตตาคาร



ข้อปิ้งห้างแกลเลอรี ลาฟาแยตต์ (Galleries Lafayette) ห้างหรูที่มีชื่อเสียงมากที่สุดแห่งหนึ่งของปารีส ภายในอาคารที่มีสถาปัตยกรรมที่สวยงาม ข้อปิ้งแบรนด์เนม ห้างนี้มีเอกลักษณ์ที่มีความโดดเด่น



เด่นอย่างมาก โดยเฉพาะหลังคาโดมภายในตัวโถงอาคาร มีการตกแต่งประดับดาอย่างสวยงาม ลักษณะโดมเป็นโครงเหล็กประดับกระจกสี มีลวดลายสไตล์อาร์ตนูโว (ผู้ออกแบบ Art Nouveau) ซึ่งเป็นแนวศิลปะที่นิยมกันมากในฝรั่งเศสช่วงปลายคริสต์ศตวรรษที่ 18 การตกแต่งของอาคารโดยรอบใช้ลวดลายปูนปั้นและราวระเบี ยงโค้ง อันเป็นทัศนียภาพที่งดงามต่อเมืองท่องเที่ยวอย่างปารีส เป็น





ห้างสรรพสินค้านี้มีลูกค้าที่เป็นนักท่องเที่ยวชาวต่างชาติมารวมกันอยู่เยอะมาก มีสินค้าต่างๆที่ทันสมัยให้เลือกซื้อได้อย่างจุใจ ไม่ตกเทรนด์ เรียกได้ว่าอะไรใหม่ๆมา Galleries Lafayette นั้นจะมีขายก่อนหน้าห้างอื่นเสมอ ไม่ว่าจะเป็น เสื้อผ้า กระเป๋า รองเท้า น้ำหอม

ได้เวลาพอสมควร นำท่านเดินทางสู่ **สนามบินกรุงปารีส**

21.35 น. ออกเดินทางจากกรุงปารีส กลับกรุงเทพฯ โดย **สายการบินเอมิเรตส์แอร์ไลน์ (EK)** เที่ยวบินที่ **EK76 (21.35-07.20(+1)) // EK372 (09.30-18.40)** ใช้ระยะเวลาในการเดินทางประมาณ 15.05 ชั่วโมง บริการอาหารและเครื่องดื่มบนเครื่อง

10 สนามบินสุวรรณภูมิ

18.40 น. เดินทางถึง **สนามบินสุวรรณภูมิ** โดยสวัสดิภาพ

กำหนดการเดินทาง	ราคา		
	ผู้ใหญ่	เด็ก	พักเดี่ยว
10 - 19 มีนาคม 2566	129,999.-	129,999.-	32,000.-
27 เมษายน - 6 พฤษภาคม 2566	129,999.-	129,999.-	32,000.-

โปรแกรมอาจจะมีการปรับเปลี่ยนตามความเหมาะสมของสภาพอากาศและฤดูกาล

อัตรานี้เป็นราคาเริ่มต้น อาจเปลี่ยนแปลงได้เนื่องจากการเรียกเก็บเซอร์ชาร์จช่วงวันหยุดพิเศษของที่พัก, อัตราแลกเปลี่ยนเงินต่างประเทศ, มีจำนวนผู้เดินทางไม่ถึงตามที่ระบุในรายการ ฯลฯ

อัตรานี้สำหรับคนไทยเท่านั้น

เพื่อประโยชน์ของผู้เดินทาง โปรดศึกษาเงื่อนไขการจองทัวร์ และการยกเลิกทัวร์ ที่ระบุในรายการทั้งหมด หลังจากท่านทำการจองทัวร์แล้ว ทางบริษัทฯจะถือว่าท่านเข้าใจ และพร้อมปฏิบัติตามเงื่อนไขดังกล่าว

โปรดอ่านก่อนตัดสินใจจองทัวร์

สำคัญมาก !! กรุณาอ่านเงื่อนไขแบบท้ายโดยละเอียด เพื่อประโยชน์สูงสุดแก่ตัวท่านเอง หากท่านได้ชำระเงินแล้ว ทางบริษัทฯ จะถือว่าท่านยอมรับเงื่อนไขแล้วและไม่สามารถเปลี่ยนแปลงเงื่อนไขได้

รายการทัวร์สามารถสลับ ปรับเปลี่ยนหรืองดไปบางรายการได้ตามความเหมาะสม โดยไม่ต้องแจ้งให้ทราบล่วงหน้า อันเนื่องมาจากสภาพอากาศ เหตุการณ์ทางธรรมชาติ เหตุการณ์ทางการเมือง สภาพการจราจร สายการบิน หรือเหตุสุดวิสัยต่างๆ ทั้งนี้จะคำนึงถึงความปลอดภัย ความเป็นไปได้ และผลประโยชน์ของผู้เดินทางเป็นสำคัญ

**** ทางผู้เดินทางจะไม่ฟ้องร้องใดๆ อันเนื่องมาจากได้รับทราบเงื่อนไขก่อนการเดินทางแล้ว ****





เนื่องจากการจองตั๋วล่วงหน้า ณ วันเดินทางจริง อาจจะมีเหตุการณ์ที่ทำให้ไฟล์ทบินล่าช้าหรือมีการเปลี่ยนแปลงเวลาบิน หากท่านใดมีไฟล์ทบินภายในประเทศหรือต่างประเทศก่อนหรือหลังจากการเดินทาง โปรดสำรองเวลาในการจองตั๋วเครื่องบินไว้อย่างต่ำ 4-5 ชั่วโมง ทั้งนี้เพื่อประโยชน์ของตัวท่านเอง ทางบริษัทจะไม่รับผิดชอบค่าใช้จ่ายที่เกิดขึ้นในส่วนของการจองตั๋วเครื่องบินที่ไม่เกี่ยวข้องกับโปรแกรมทัวร์

****ราคานี้เป็นราคาทัวร์ตั้งแต่ แต่ 10 ท่านขึ้นไป รับไม่เกิน 25 ท่าน****เนื่องจากกฎการเข้าพักของโรงแรมในยุโรปบังคับให้เด็กอายุมากกว่า 7 ขวบขึ้นไป จะต้องนอนมีเตียงเสริม บางโรงแรมเท่านั้นที่มีห้อง 3 เตียง หากเป็นผู้ใหญ่ 3 ท่าน แนะนำว่าเปิด 2 ห้อง จะสะดวกกว่า สำหรับท่านที่เข้าพักห้อง 3 เตียงขนาดของห้องพักขึ้นอยู่กับทางโรงแรมเป็นผู้จัดถือว่าท่านยอมรับข้อตกลงแล้ว**

อัตรานี้รวม

1. ค่าตั๋วเครื่องบินไป-กลับ (Economy Class) แบบหมู่คณะ
2. ค่ารถโค้ช ปรับอากาศนำเที่ยวตามรายการ
3. ค่าห้องพักในโรงแรมที่ระบุตามรายการหรือเทียบเท่า
4. ค่าอาหารที่ระบุตามรายการ
5. ค่าเข้าชมสถานที่ทุกแห่งที่ระบุตามรายการ
6. ค่าวีซ่าท่องเที่ยวยุโรป Etats Schengen
7. ค่าประกันอุบัติเหตุในการเดินทางวงเงินประกันท่านละ 3,000,000 บาทและค่ารักษาพยาบาล 2,500,000 บาท ไม่คุ้มครองโรคประจำตัวหรือโรคร้ายแรงที่แพทย์วินิจฉัยว่าเป็นก่อนเดินทางรายละเอียดอื่นๆ เป็นไปตามเงื่อนไขแห่งกรมธรรม์ฯ
8. ค่าประกันรวมรักษาโควิดหากป่วยหรือต้องกักตัวในต่างประเทศ (รายละเอียดเป็นไปตามเงื่อนไขแห่งกรมธรรม์)
9. น้ำดื่มวันละ 1 ขวด / ท่าน
10. ทิปคนขับรถในยุโรปวันละ 2 ยูโร/ท่าน/วัน
11. พนักงานยกกระเป๋าโรงแรมที่พัก
12. ค่าน้ำหนักกระเป๋า (น้ำหนัก 30 กิโลกรัม)

อัตรานี้ไม่รวม

1. ค่าธรรมเนียมจัดทำหนังสือเดินทาง, แจ้งเข้าแຈ้งออกสำหรับผู้ที่ไม่ได้ถือหนังสือเดินทางของไทย
2. ค่าภาษีน้ำมันที่สายการบินเรียกเก็บเพิ่ม หากสายการบินมีการปรับขึ้นก่อนวันเดินทาง
3. ภาษีหัก ณ ที่จ่าย 3% และภาษีมูลค่าเพิ่ม 7% ในกรณีที่ต้องการใบกำกับภาษี
4. ค่าใช้จ่ายส่วนตัวอื่นๆ เช่น ค่าอาหารและเครื่องดื่มสั่งพิเศษ นอกเหนือจากรายการทัวร์, ค่าโทรศัพท์, ค่าซักรีด, มินิบาร์และทีวีช่องพิเศษ ฯลฯ





5. ค่าธรรมเนียมในกรณีที่กระเป๋าสัมภาระที่มีน้ำหนักเกินกว่าที่สายการบินนั้นๆ กำหนดหรือสัมภาระใหญ่เกินขนาดมาตรฐาน
6. ค่าทิปหัวหน้าทัวร์ขึ้นอยู่กับความพึงพอใจของท่าน
7. ค่าทำ Vaccine Passport หรือ ลงทะเบียน E-Vaccine Passport

การจองและการชำระ

1. **ชำระเงินมัดจำท่านละ 50,000 บาท** ภายหลังจากที่ท่านส่งเอกสารการจองภายใน 2 วัน โดยโอนเข้าบัญชีที่นี้จะยืนยันเมื่อได้รับเงินมัดจำแล้วเท่านั้น
2. ส่วนที่เหลือชำระ 35 วันทำการ ก่อนการเดินทาง เฉพาะวันหยุดยาวและนักชัตตกษ์ ชำระส่วนที่เหลือ 45 วันก่อนการเดินทาง เนื่องจากทางบริษัทต้องสำรองค่าใช้จ่ายในส่วนของคุณค่าที่พักและตั๋วเครื่องบิน มิฉะนั้นจะถือว่าท่านยกเลิกการเดินทางโดยอัตโนมัติ
 - 1) หากไม่ชำระมัดจำตามที่กำหนด ขออนุญาตตัดที่นั่งให้ลูกค้าท่านอื่นที่รออยู่
 - 2) หากชำระไม่ครบตามจำนวน บริษัทฯ ถือว่าท่านยกเลิกการเดินทางโดยอัตโนมัติ โดยไม่มีเงื่อนไข
 - 3) เมื่อท่านชำระเงินแล้ว ไม่ว่าจะทั้งหมดหรือบางส่วน ทางบริษัทฯ ถือว่าท่านได้ยอมรับเงื่อนไขและข้อตกลงต่างๆที่ได้รับไว้ทั้งหมดนี้แล้ว
3. ส่งสำเนาหน้าพาสปอร์ตของผู้ที่เดินทาง ที่มีอายุการใช้งานไม่น้อยกว่า 6 เดือนและเหลือหน้ากระดาษอย่างต่ำ 2 หน้า เพื่อทำการสำรองที่นั่งภายใน 2 วัน นับจากวันจอง หากไม่ส่งสำเนาหน้าพาสปอร์ตทางบริษัทขออนุญาตยกเลิกการจองทัวร์โดยอัตโนมัติ
4. เมื่อได้รับการยืนยันว่ากรุ๊ปออกเดินทางได้ ลูกค้าสามารถจัดเตรียมเอกสารในการขอวีซ่าได้ทันที
5. หากท่านที่ต้องการออกตัวโดยสารภายในประเทศ (กรณีลูกค้าอยู่ต่างจังหวัด) ให้ท่านติดต่อเจ้าหน้าที่ ก่อนออกบัตรโดยสารทุกครั้ง หากออกบัตรโดยสารโดยมิแจ้งเจ้าหน้าที่ ทางบริษัทขอสงวนสิทธิ์ไม่รับผิดชอบค่าใช้จ่ายที่เกิดขึ้น
6. การยื่นวีซ่าในแต่ละสถานทูตมีการเตรียมเอกสาร และมีขั้นตอนการยื่นวีซ่าไม่เหมือนกัน ทั้งแบบหมู่คณะและยื่นรายบุคคล (แสดงตน) ท่านสามารถสอบถามข้อมูลเพื่อประกอบการตัดสินใจก่อนการจองได้จากทางเจ้าหน้าที่
7. กรณีวีซ่ายังไม่ทราบผลก่อนเดินทาง 30 วันทำการ ทางบริษัทฯ ต้องขอเก็บค่าทัวร์ทั้งหมดก่อน ตามกำหนดเงื่อนไขการชำระเงิน แต่หากวีซ่าของท่านไม่ผ่านการพิจารณาจากทางสถานทูตไม่ว่าจะด้วยเหตุผลใดก็ตาม ทางบริษัทจะคืนเงินค่าทัวร์ให้ท่าน โดยทางบริษัทฯ ขอสงวนสิทธิ์ในการหักค่าใช้จ่ายที่เกิดขึ้นจริง
8. หากท่านจองและส่งเอกสารในการทำวีซ่าเข้าประเทศล่าช้า ไม่ทันกำหนดการออกตัวกับทางสายการบินและผลของวีซ่าของท่านไม่ผ่าน บริษัทฯ จะขอสงวนสิทธิ์ในการไม่คืนเงินค่ามัดจำทั้งหมด
9. หากในขณะของท่านมีผู้ต้องการดูแลพิเศษ นั่งรถเข็น (Wheelchair), เด็ก, ผู้สูงอายุ, มีโรคประจำตัวหรือไม่สะดวกในการเดินทางท่องเที่ยวในระยะเวลาเกินกว่า 4-5 ชั่วโมงติดต่อกัน ท่านและครอบครัวต้อง





ให้การดูแลสมาชิกภายในครอบครัวของท่านเอง เนื่องจากการเดินทางเป็นหมู่คณะ หัวหน้าทัวร์มีความจำเป็นต้องดูแลคณะทัวร์ทั้งหมด

เงื่อนไขการออกเดินทาง

กรุณาอ่านศึกษารายละเอียดทั้งหมดก่อนทำการจอง เพื่อความถูกต้องและความเข้าใจตรงกันระหว่างลูกค้าและบริษัท

1. ในแต่ละเส้นทางจะมีการกำหนดผู้เดินทางขั้นต่ำของการออกเดินทาง โดยในทัวร์นี้กำหนดให้มีผู้เดินทาง **ขั้นต่ำ 10 ท่าน** หากมีผู้เดินทางไม่ถึงที่กำหนด บริษัทฯ ขอสงวนสิทธิ์ในการเพิ่มค่าทัวร์ หรือ เลื่อนการเดินทาง หรือ ยกเลิกการเดินทาง หากท่านมีไฟล์ทบินภายในประเทศ แต่ไม่ได้แจ้งทางให้ทางเราทราบล่วงหน้าก่อนทางบริษัทฯ จะไม่รับผิดชอบใดๆ ทั้งสิ้น ดังนั้น กรุณาสอบถามยืนยันการออกเดินทางก่อนจองไฟล์ทบินภายในประเทศหรือต่างประเทศทุกครั้ง
2. หากกรุ๊ปคอมเฟิร์มแล้ว ไม่สามารถเลื่อนการเดินทางได้ ไม่ว่าจะเกิดเหตุการณ์ใดๆ ต่อท่านก็ตาม อันเนื่องมาจากการคอนเฟิร์มของกรุ๊ปนั้น ประกอบจากตัวเลขการจองการเดินทางของท่าน หากท่านถอนตัวออก ทำให้กรุ๊ปมีค่าใช้จ่ายเพิ่มเติมขึ้น หรืออาจทำให้กรุ๊ปไม่สามารถออกเดินทางได้ ดังนั้น ทางบริษัทฯ ขอสงวนสิทธิ์ไม่อนุญาตให้เลื่อนวันเดินทางใดๆ ได้ทั้งสิ้น หากยกเลิกจะต้องเป็นไปตามเงื่อนไขการยกเลิกการจอง
3. การชำระเงิน หมายถึง ท่านได้ยอมรับข้อเสนอและยืนยันจำนวนตามที่ท่านได้จองเข้ามา หากท่านชำระเงินเข้ามาแล้วจะไม่สามารถเปลี่ยนแปลงจำนวนผู้เดินทางได้ และหากมีความจำเป็นจะต้องเปลี่ยนแปลงท่านจะยินยอมให้ทางบริษัทฯ คิดค่าใช้จ่ายที่ทางบริษัทเสียหาย รวมถึงค่าเสียเวลาในการขาย อย่างน้อยที่สุดเท่าจำนวนเงินมัดจำ ทั้งนี้ทั้งนั้นให้เป็นไปตามเงื่อนไขของบริษัทฯ

เงื่อนไขการยกเลิกการจองและการปรับเงินค่าบริการ

1. **ยกเลิกการเดินทาง 45 วันทำการ ไม่เก็บค่าใช้จ่าย** (ในกรณีวันเดินทางตรงกับเทศกาลหรือหยุดยาว เช่น สงกรานต์ / ปีใหม่ เป็น 60 วัน) หรือ หักค่าใช้จ่ายที่เกิดขึ้นจริง (ถ้ามี)
2. **ยกเลิกก่อนการเดินทาง 30 วันทำการ คืนเงิน 100% ของค่าทัวร์ที่จ่ายมาแล้ว** หรือ หักค่าใช้จ่ายที่เกิดขึ้นจริง เช่น ค่ามัดจำตัวเครื่องบิน, ค่ามัดจำโรงแรม, ค่าวีซ่า (ถ้ามี)
3. **ยกเลิกก่อนการเดินทาง 15-29 วันทำการ คืนเงิน 50% ของค่าทัวร์ที่จ่ายมาแล้ว** และหักค่าใช้จ่ายที่เกิดขึ้นจริง เช่น ค่ามัดจำตัวเครื่องบิน, ค่ามัดจำโรงแรม, ค่าวีซ่า (ถ้ามี)
4. **ยกเลิกก่อนการเดินทางน้อยกว่า 15 วันทำการ** ทางบริษัทขอสงวนสิทธิ์ไม่คืนเงินค่าทัวร์ที่ชำระแล้วทั้งหมด





5. หากมีการยกเลิกการเดินทางโดยไม่ใช้ความผิดของบริษัททัวร์ ทางบริษัทขอสงวนสิทธิ์ไม่รับผิดชอบและคืนค่าทัวร์ส่วนใดส่วนหนึ่งให้ท่านได้ไม่ว่ากรณีใดๆทั้งสิ้น เช่น สถานทูตปฏิเสธวีซ่า ตันตรวจคนเข้าเมือง เอกสารปลอม นโยบายห้ามเข้าออกประเทศ ฯลฯ
6. กรณียื่นวีซ่าแล้วไม่ได้รับการอนุมัติจากทางสถานทูต (วีซ่าไม่ผ่าน) และท่านได้ชำระค่าทัวร์ทั้งหมดหรือค่ามัดจำมาแล้ว ทางบริษัทขอสงวนสิทธิ์ในการหักค่าบริการ ค่ายื่นวีซ่า และค่าใช้จ่ายที่เกิดขึ้นจริง อาทิ เช่น กรณีออกตัวเครื่องบินแล้ว หรือได้ชำระค่าบริการในส่วนของท่านต่างประเทศ เช่น โรงแรม ตั๋วรถไฟ เป็นต้น
7. กรณีต้องการเปลี่ยนแปลงพีเรียดวันเดินทาง (เลื่อนวันเดินทาง) ทางบริษัทขอสงวนสิทธิ์ในการหักค่าใช้จ่าย การดำเนินการต่างๆ ที่เกิดขึ้นจริงสำหรับการดำเนินการจองครั้งแรก ตามจำนวนครั้งที่เปลี่ยนแปลง ไม่ว่ากรณีใดๆทั้งสิ้น

หมายเหตุสำคัญเพิ่มเติม

1. บริษัทฯ ขอสงวนสิทธิ์ที่จะไม่รับผิดชอบต่อค่าชดเชยความเสียหายกรณีที่เกิดจากเหตุสุดวิสัย อาทิ การล่าช้าของสายการบิน, การนัดหยุดงาน, การประท้วง, การก่อกบฏ, อุบัติเหตุ, ปัญหาการจราจร, ภัยธรรมชาติ, ภูเขาไฟระเบิด, แผ่นดินไหว, โรคระบาดและเหตุสุดวิสัยต่าง ๆ ฯลฯ ที่ไม่สามารถคาดการณ์ล่วงหน้าได้
2. บริษัทฯ ขอสงวนสิทธิ์ในการเปลี่ยนแปลงรายการท่องเที่ยวหรือยกเลิกจากเหตุสุดวิสัย อาทิ การล่าช้าของสายการบิน, การนัดหยุดงาน, การประท้วง, การก่อกบฏ, อุบัติเหตุ, ปัญหาการจราจร, ภัยธรรมชาติ, ภูเขาไฟระเบิด, แผ่นดินไหว, โรคระบาดและเหตุสุดวิสัยต่างๆ ฯลฯ ที่ไม่สามารถคาดการณ์ล่วงหน้าได้ ทั้งนี้ทางบริษัทจะคำนึงถึง ผลประโยชน์และความปลอดภัยของท่านเป็นสำคัญ
3. ขอสงวนสิทธิ์การเก็บค่าน้ำมันและภาษีสนามบินทุกแห่งเพิ่ม หากสายการบินมีการปรับขึ้นก่อนวันเดินทาง
4. บริษัทฯ ขอสงวนสิทธิ์ในการเปลี่ยนเที่ยวบิน โดยไม่ต้องแจ้งให้ทราบล่วงหน้าอันเนื่องมาจากสาเหตุต่างๆ
5. ท่านจะต้องเป็นผู้รับผิดชอบดูแลทรัพย์สินของมีค่าส่วนตัวต่างๆของท่านเอง หากเกิดการสูญหายของทรัพย์สินส่วนตัว ของมีค่าต่างๆระหว่างการเดินทางท่องเที่ยวอันมีสาเหตุมาจากผู้เดินทาง ทางบริษัทจะไม่สามารถรับผิดชอบทุกกรณี
6. บริษัทฯ ขอสงวนสิทธิ์ที่จะไม่รับผิดชอบต่อค่าชดเชยความเสียหายกรณีที่กองตรวจคนเข้าเมืองไม่อนุญาตให้เดินทางออก หรือกองตรวจคนเข้าเมืองของแต่ละประเทศไม่อนุญาตให้เข้าเมืองรวมทั้งในกรณีที่ท่านจะใช้หนังสือเดินทางราชการ (เล่มสีน้ำเงิน) เดินทาง หากท่านถูกปฏิเสธการเดินทางเข้าหรือออกนอกประเทศใดประเทศหนึ่ง หรือ เนื่องจากเหตุผลหรือความผิดของตัวเอง
7. ในกรณีที่พาสปอร์ตของท่านชำรุด หรือมีตราประทับใดๆ ที่ไม่เกี่ยวข้องกับการเดินทาง และสายการบินแจ้งว่าไม่สามารถใช้เดินทางได้ หรือเกิดจากเอกสารปลอม หรือการห้ามของเจ้าหน้าที่ ไม่ว่าเหตุผลใดๆก็ตาม ทาง





บริษัทขอสงวนสิทธิ์ในการคืนเงินไม่ว่ากรณีใดๆ เนื่องจากทางบริษัทได้มีการชำระค่าใช้จ่ายในการเดินทางทั้งหมดไปเรียบร้อยแล้ว

8. กรณีที่ทางลูกค้าใช้บริการของทางบริษัทฯ ไม่ครบ อาทิ ไม่เที่ยวในบางรายการ ไม่ทานอาหารบางมื้อ ซึ่งเกิดจากการตัดสินใจของทางลูกค้าเอง ขอสงวนสิทธิ์ไม่คืนเงินในการบริการนั้นๆ เนื่องจากค่าใช้จ่ายทุกอย่างทางบริษัทฯ ได้ชำระค่าใช้จ่ายให้ตัวแทนต่างประเทศก่อนเดินทางแล้ว
9. บริษัทฯ ขอสงวนสิทธิ์ในการขายหรือไม่ขายเป็นรายกรณี เช่น ผู้ที่ตั้งครรภ์, เด็กอายุต่ำกว่า 2 ขวบ, ผู้ที่นั่งวีลแชร์ หรือบุคคลที่ไม่สามารถดูแลตัวเองได้ ฯลฯ กรุณาแจ้งบริษัทฯ เพื่อสอบถามและหาข้อสรุปร่วมกันเป็นรายกรณี
10. ราคาทัวร์เป็นการชำระแบบเหมาจ่ายกับต่างประเทศไปหมดก่อนกรู๊ปเดินทางแล้วหากท่านไม่ได้ใช้บริการบางรายการหรือยกเลิกไม่สามารถเรียกร้องเงินคืนได้
11. เนื่องจากเราเดินทางเป็นหมู่คณะ ทางบริษัทจึงคำนึงถึงประโยชน์ และความปลอดภัยของส่วนรวมเป็นสิ่งสำคัญ
12. ห้ามนำเข้ากัญชา กัญชง หรือผลิตภัณฑ์ที่มีส่วนประกอบของพืชชนิดดังกล่าวเข้าประเทศ หากฝ่าฝืน จะมีโทษตามกฎหมายของแต่ละประเทศ บางประเทศมีโทษสูงสุดถึงประหารชีวิต
13. มัคคุเทศก์ พนักงาน และตัวแทนของบริษัทฯ ไม่มีสิทธิ์ในการให้คำสัญญาใดๆ ทั้งสิ้นแทนบริษัทฯ นอกจากนี้มีเอกสารลงนามโดยผู้มีอำนาจของบริษัทฯ กำกับเท่านั้น

ตัวเครื่องบินและที่นั่งบนเครื่อง

1. ตัวเครื่องบินเป็นแบบหมู่คณะ ผู้โดยสารจะต้องเดินทางไป-กลับพร้อมกรู๊ป หากต้องการเลื่อนวันเดินทางกลับท่าน จะต้องชำระค่าใช้จ่ายส่วนต่างของสายการบินและบริษัททัวร์เรียกเก็บ
2. ทางบริษัทฯ ได้สำรองที่นั่งพร้อมชำระเงินมัดจำค่าตัวเครื่องบินเรียบร้อยแล้วหากท่านยกเลิกทัวร์ไม่ว่าจะด้วยสาเหตุใดทางบริษัทฯ ขอสงวนสิทธิ์การเรียกเก็บค่ามัดจำตัวเครื่องบิน ซึ่งมีค่าใช้จ่ายแล้วแต่สายการบินและ ช่วงเวลาเดินทาง
3. กรณีท่านยกเลิกการเดินทางและทางบริษัทฯ ได้ทำการออกตัวเครื่องบินไปแล้ว (กรณีตัว Refund) ผู้เดินทางต้องเป็น ผู้รอเงิน Refund โดยปกติประมาณ 3 – 6 เดือน และเงิน Refund ที่ได้จะขึ้นอยู่กับแต่ละระบบของสายการบินนั้น ๆ เป็นผู้กำหนด
4. บริษัทขอสงวนสิทธิ์ในการเก็บเงินเพิ่มเติมในกรณีที่สายการบินมีการปรับราคาภาษีน้ำมันเพิ่มเติมโดยมีเอกสารยืนยันจากทางสายการบิน
5. การจัดที่นั่งบนเครื่องบินของกรู๊ปข้อกำหนดเป็นไปโดยสายการบินเป็นผู้กำหนดซึ่งทางบริษัทฯ ไม่สามารถเข้าไปแทรกแซงได้ และทางบริษัทฯ ไม่อาจรับประกันได้ว่าท่านจะได้ที่นั่งตามที่ท่านต้องการได้
6. กรณีท่านที่จะออกตัวบินภายในประเทศหรือกรณีท่านออกตัวเองกรุณาแจ้งบริษัทฯ เพื่อขอคำยืนยันว่าทัวร์นั้นสามารถ ออกเดินทางได้แน่นอน มิฉะนั้นทางบริษัทฯ จะไม่รับผิดชอบค่าใช้จ่ายที่เกิดขึ้น





7. ที่นั่ง Long Leg ทางบริษัทไม่สามารถริเคสให้ได้จะขึ้นกับข้อกำหนดของสายการบินเป็นผู้กำหนด
8. ท่านที่ใช้ไมล์หรือแต้มบัตรเครดิตแลกตั๋วท่านจะต้องเป็นผู้ดำเนินการด้วยตัวท่านเอง
9. น้ำหนักกระเป๋าสัมภาระที่โหลดหรือถือขึ้นเครื่องสายการบินเป็นผู้กำหนดหากท่านมีน้ำหนักเกินกว่ากำหนด ท่าน จะต้องเป็นผู้เสียค่าปรับนั่นเอง
10. ทางบริษัทฯ ไม่รับผิดชอบกรณีเกิดการสูญเสีย, สูญหายของกระเป๋าและสัมภาระของผู้โดยสาร
11. กรณีผู้เดินทางต้องการความช่วยเหลือเป็นพิเศษ อาทิเช่น ใช้วีลแชร์ กรุณาแจ้งบริษัทฯ ล่วงหน้าอย่างน้อย 7 วันก่อนเดินทาง มิฉะนั้นบริษัทฯ ไม่สามารถจัดการล่วงหน้าได้

โรงแรมที่พัก

1. รายการนี้เป็นเพียงข้อเสนอที่ต้องได้รับการยืนยันจากบริษัทอีกครั้ง หลังจากได้สำรองโรงแรมที่พักในต่างประเทศเรียบร้อยแล้ว โดยโรงแรมจัดในระดับใกล้เคียงกัน ซึ่งอาจจะปรับเปลี่ยนตามที่ระบุในโปรแกรม
2. การจัดการห้องพัก เป็นสิทธิของโรงแรมในการจัดการห้องพักให้กับกรุ๊ปที่เข้าพัก โดยมีห้องพักสำหรับผู้สูบบุหรี่ / ปลอดบุหรี่ได้ โดยอาจจะขอเปลี่ยนห้องได้ตามความประสงค์ของผู้ที่พัก ทั้งนี้ขึ้นอยู่กับความพร้อมให้บริการของโรงแรม และไม่สามารถรับประกันได้
3. สำหรับท่านที่เข้าพักห้อง 3 เตียง ขนาดของห้องพักขึ้นอยู่กับทางโรงแรมเป็นผู้จัดถือว่าท่านยอมรับข้อตกลงแล้ว
4. เนื่องจากการวางแผนแบบห้องพักของแต่ละโรงแรมแตกต่างกันอาจทำให้ห้องพักแบบห้องเดี่ยว (Single) และห้องคู่ (Twin/Double) และห้องพักแบบ 3 ท่าน/ 3 เตียง (Triple Room) ห้องแต่ละประเภทจะไม่ติดกันหรืออยู่คนละชั้น
5. กรณีต้องการห้องพักแบบ 3 ท่านต่อห้อง หรือ ห้องแบบ 3 เตียง (Triple) โรงแรมมีห้อง Triple เพียงพอ ขอสงวนสิทธิ์ในการจัดห้องให้เป็นแบบ แยก 2 ห้อง คือ 1 ห้องพักคู่ และ 1 ห้องพักเดี่ยว โดยอาจจะมีค่าใช้จ่ายขึ้นอยู่กับแต่ละโรงแรม
6. กรณีที่มีงานจัดประชุมนานาชาติ (Trade Fair) เป็นผลให้ค่าโรงแรมสูงขึ้นมากและห้องพักในโรงแรมเต็ม (บางครั้งต้องจองโรงแรมข้ามปี) ทางบริษัทฯ ขอสงวนสิทธิ์ในการปรับเปลี่ยนหรือย้ายเมืองเพื่อให้เกิดความเหมาะสม
7. โรงแรมในยุโรปจะมีลักษณะ Traditional Building (อาจจะดูเก่าๆคลาสสิก) บางโรงแรมห้องที่เป็นห้องเดี่ยว อาจเป็นห้องที่มีขนาดกะทัดรัดและไม่มีอ่างอาบน้ำ ซึ่งอยู่ในการออกแบบของแต่ละโรงแรมนั้นๆ และแต่ละห้องอาจมีลักษณะแตกต่างกันด้วย
8. โรงแรมหลายแห่งในยุโรป จะไม่มีเครื่องปรับอากาศเนื่องจากอยู่ในแถบที่มีอุณหภูมิต่ำ เครื่องปรับอากาศจะมีในช่วงฤดูร้อนเท่านั้น
9. บางโรงแรมไม่มีพนักงานยกกระเป๋าหรือบางครั้งอยู่ในเมืองเก่ารถโค้ชไม่สามารถเข้าถึงได้ท่านจะต้องนำสัมภาระของท่านเข้าห้องพักด้วยตัวท่านเอง





การยื่นวีซ่า / การอนุมัติวีซ่า

1. การอนุมัติวีซ่าเป็นเอกสิทธิ์ของสถานทูต ทางบริษัทไม่มีส่วนเกี่ยวข้องใดๆทั้งสิ้น ทั้งนี้บริษัทเป็นเพียงตัวกลาง และคอยบริการอำนวยความสะดวกให้แก่ผู้เดินทางเท่านั้น เงินค่าสมัครยื่นวีซ่าทางสถานทูตเป็นผู้เก็บ หากผลวีซ่า ออกมาว่าท่านไม่ผ่าน ทางสถานทูตจะไม่คืนเงินค่าวีซ่า และค่าบริการจากตัวแทนยื่นวีซ่าไม่ว่าในกรณีใดๆทั้งสิ้น และทางสถานทูตมีสิทธิ์ที่จะไม่ตอบเหตุผลของการปฏิเสธวีซ่าในทุกกรณี
2. กรณีที่ท่านวีซ่าผ่านแต่กรุปออกเดินทางไม่ได้เนื่องจากผู้เดินทางท่านอื่นในกลุ่มโดนปฏิเสธวีซ่า ทางบริษัทฯ ขอสงวนสิทธิ์ในการไม่คืนเงินค่าวีซ่าและค่าบริการจากตัวแทนยื่นให้กับท่าน เนื่องจากเป็นค่าใช้จ่ายที่เกิดขึ้นโดยสถานทูตเป็นผู้เรียกเก็บและท่านสามารถนำวีซ่าไปใช้เดินทางได้หากวีซ่ายังไม่หมดอายุ
3. สำหรับท่านที่พำนักอาศัย ศึกษา หรือ ทำงานอยู่ต่างประเทศท่านจะต้องเป็นผู้ยื่นวีซ่าด้วยตัวท่านเอง ณ ประเทศที่ท่านพำนักอาศัยอยู่
4. ท่านที่มีวีซ่าอยู่แล้วกรุณาแจ้งบริษัทเพื่อตรวจสอบว่าสามารถใช้ได้

**** เมื่อท่านชำระเงินค่าทัวร์ให้กับทางบริษัทฯ แล้ว ****
**** จะถือว่าท่านได้ยอมรับเงื่อนไขข้อตกลงทั้งหมดนี้ ****

