




SILVERSEA

ล่องเรือสำราญสุดหรู SILVERSEA, LUXURY CRUISE 6 STARS*
ARCTIC & GREENLAND CRUISES, EXPEDITION CRUISE

DEPARTURE : 31ก.ค.-10ส.ค. 66

DURATION : 11 DAYS 10 NIGHTS

SHIP : SILVER ENDEAVOUR [14 PORTS 2 COUNTRIES]





Self
Travel

All Inclusive

11 วัน 10 คืน

เรือสำราญสุดหรู Silversea, Luxury Cruise 6 Stars

Arctic & Greenland Cruises, Expedition cruise

SHIP : SILVER ENDEAVOUR, Kangerlussuaq To Pond Inlet, Nunavut






- โปรแกรมเรือ เดินทาง 1 ท่าน รับส่วนลด 25% พร้อมชมแพทย์ต้อนรับ
- เลือกราคา Port-to-Port From รับส่วนลด 20%
- ล่องเรือ Silversea ครั้งแรกรับส่วนลด 500 USD ต่อห้อง เมื่อจอง และชำระภายใน 28 ก.พ. 66

รหัส: Z9918

เดินทาง

31ก.ค.-10ส.ค. 2566

เริ่มต้น

16,500

USD/ท่าน

ฟรี Pre Tour 30-31 ก.ค. 66

ฟรี Post Tour 10-11 ส.ค. 66



Tel. : 0 2116 6395











INCLUDED ROUNDTRIP FLIGHTS
POND INLET - IQALUIT - MONTREAL

CRUISE STARTS
AUG 10, 2023

CRUISE ENDS
AUG 20, 2023

DURATION
10 DAYS

SHIP
SILVER ENDEAVOUR

Door-to-Door ราคาเริ่มต้นท่านละ USD 16,500

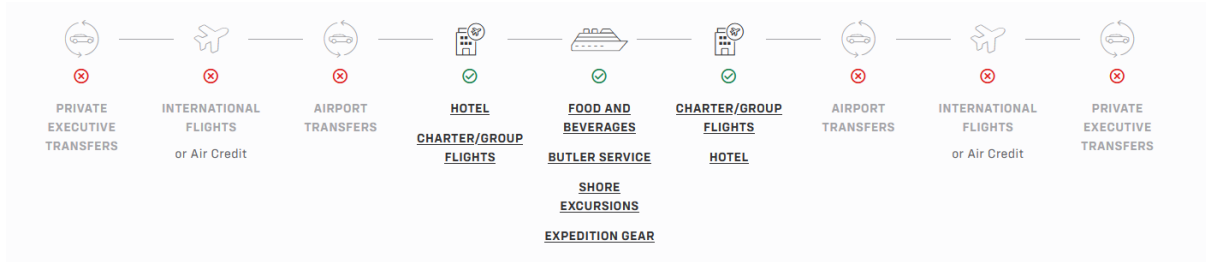
✓	✗	✗	✓	✓	✓	✗	✗	✓
PRIVATE EXECUTIVE TRANSFERS	INTERNATIONAL FLIGHTS or Air Credit	AIRPORT TRANSFERS	HOTEL CHARTER/GROUP FLIGHTS	FOOD AND BEVERAGES BUTLER SERVICE SHORE EXCURSIONS EXPEDITION GEAR	CHARTER/GROUP FLIGHTS HOTEL	AIRPORT TRANSFERS	INTERNATIONAL FLIGHTS or Air Credit	PRIVATE EXECUTIVE TRANSFERS

Payment 100%* refundable until 150 days pre cruise





Port-to-Port ราคาเริ่มต้นท่านละ USD 14,750



Payment 100%* refundable until 150 days pre cruise

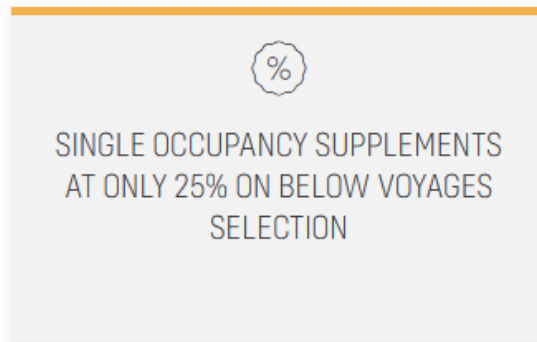
โปรแกรมโสด เดินทาง 1 ท่าน รับส่วนลด 25% พร้อมชมแป้นต้อนรับ

เลือกราคา Port-to-Port From รับส่วนลด 20%

ล่องเรือ Silversea ครั้งแรกรับส่วนลด 500 USD ต่อห้อง เมื่อจอง และชำระภายใน 28 ก.พ. 66

SPECIAL SINGLES FARES

FEATURING












****คำแนะนำ ท่านควรเดินทางไปถึงล่วงหน้า ก่อนลงเรือ 1 วัน เพื่อ ป้องกันการเกิดเหตุสายการบินล่าช้า จากเหตุฉุกเฉิน** และ ควรเดินทางมาถึงท่าเรือล่วงหน้าก่อนเวลาออกจากท่าเรือ ก่อน 3 ชั่วโมงขึ้นไป**

กำหนดการเดินทาง วันที่ 31ก.ค.-10ส.ค. 66

(ฟรี Pre Tour 30-31 ก.ค. 66 + Post Tour 10-11 ส.ค. 66)










01		Kangerlussuaq GREENLAND	MON, JULY 31 DEPARTURE 17:00	∨
02		Kangaamiut (Qeqqata) GREENLAND 4 EXCURSIONS	TUE, AUGUST 1 06:30 - 12:00	∨
02		Eivghedsfjord GREENLAND 2 EXCURSIONS	TUE, AUGUST 1 14:30 - 19:00	∨
03		Nuuk (Godthab) GREENLAND 3 EXCURSIONS	WED, AUGUST 2 07:00 - 20:00	∨
04		Sisimiut GREENLAND 3 EXCURSIONS	THU, AUGUST 3 11:00 - 19:00	∨
05		Ilulissat GREENLAND 5 EXCURSIONS	FRI, AUGUST 4 09:00 - 21:00	∨
06		Eqip Sermia Glacier GREENLAND	SAT, AUGUST 5 04:30 - 10:00	∨
06		Saqqaq GREENLAND	SAT, AUGUST 5 15:15 - 20:30	∨
07		Uummannaq Fjord GREENLAND 1 EXCURSION	SUN, AUGUST 6 08:30 - 14:00	∨





08		Expedition Upernavik Fjord GREENLAND	MON, AUGUST 7 06:00 - 11:00	▼
08		Upernavik (Avannaata) GREENLAND 2 EXCURSIONS	MON, AUGUST 7 14:30 - 19:30	▼
09		Kraulshavn GREENLAND	TUE, AUGUST 8 05:30 - 12:00	▼
10		Cape York, Greenland GREENLAND	WED, AUGUST 9 05:30 - 11:30	▼
11		Pond Inlet, Nunavut CANADA	THU, AUGUST 10 ARRIVAL 07:00	▼

The excursions are provided as a sample of what may be offered on this voyage and are subject to change. We are constantly updating our shore excursion programme with immersive and authentic experiences, so please do not hesitate to review your tour programme choice closer to your sail date. We invite guests to visit my.silversea.com for the most updated information.

คำแนะนำ : ก่อนจอง และชำระค่าเดินทาง โปรดศึกษาเงื่อนไขการจอง และการยกเลิกทัวร์
อย่างละเอียด เพื่อรักษาสีทธิ์ในการเดินทางของท่าน

อัตราค่าบริการ ต่อท่าน ราคาเริ่มต้น All-Inclusive fares วันที่ 31ก.ค.-10ส.ค. 66

กรุณาตรวจสอบเงื่อนไขการจองทุกครั้งก่อนทำการจอง





CLASSIC VERANDA SUITE

- Deck 5, 6 of 8
- Suite size 33.1 sq.m. including veranda
- Veranda

DOOR-TO-DOOR FROM
\$16,500

Port-to-Port From **\$13,950**

PRICES ARE PER GUEST



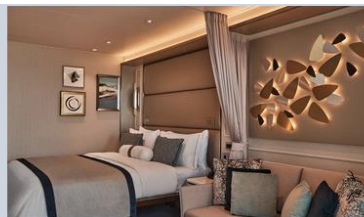
PREMIUM VERANDA SUITE

- Deck 6, 7 of 8
- Suite size 33.1 sq.m. including veranda
- Veranda

DOOR-TO-DOOR FROM
\$20,400

Port-to-Port From **\$17,050**

PRICES ARE PER GUEST



DELUXE VERANDA SUITE

- Deck 6, 7 of 8
- Suite size 33.1 sq.m. including veranda
- Veranda

DOOR-TO-DOOR FROM
\$19,700

Port-to-Port From **\$16,450**

PRICES ARE PER GUEST



SUPERIOR VERANDA SUITE

- Deck 6, 7, 8 of 8
- Suite size 33.1 sq.m. including veranda
- Veranda

DOOR-TO-DOOR FROM
\$18,600

Port-to-Port From **\$15,550**

PRICES ARE PER GUEST

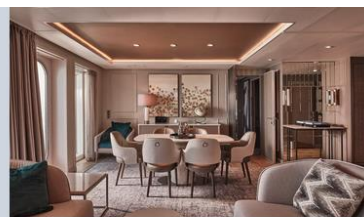


OWNER'S SUITE

- Deck 7 of 8
- Suite size 173.5 sq.m. including veranda
- Veranda
- Living room

DOOR-TO-DOOR FROM
\$63,900

PRICES ARE PER GUEST



GRAND SUITE

- Deck 7 of 8
- Suite size 155 sq.m. including veranda
- Veranda
- Living room

DOOR-TO-DOOR FROM
\$51,500

PRICES ARE PER GUEST



SILVER SUITE

- Deck 8 of 8
- Suite size 49.7 sq.m. including veranda
- Veranda

DOOR-TO-DOOR FROM
\$30,500

PRICES ARE PER GUEST

อัตรานี้เป็นราคาเริ่มต้น ราคาอาจเปลี่ยนแปลงได้เนื่องจากการปรับของอัตราแลกเปลี่ยนเงินต่างประเทศ การเรียกเก็บเซอร์ชาร์จจากทางเรือเพิ่มเติม กรุณาเช็คราคาอีกครั้งเมื่อต้องการจองเรือ





แพ็คเกจ โปรตสอบถามค่าบริการเพิ่มเติม / อัตรานี้สำหรับคนไทยเท่านั้น

Included in the cruise package	DATE
1 night pre-cruise hotel (London)	30 July 2023
Transfer from hotel to airport	31 July 2023
Charter flight London to Kangerlussuaq (to be confirmed)	31 July 2023
Transfer from airport to port	31 July 2023
Cruise	31 July – 10 Aug 2023
Transfer from port to airport	10 Aug 2023
Charter flight POND INLET to IQALUIT	10 Aug 2023
Transfer from airport to IQALUIT Hotel	10 Aug 2023
1 night post-cruise hotel (IQALUIT)	10 Aug 2023
Transfer from hotel to airport	11 Aug 2023
Charter flight IQALUIT to Montreal	11 Aug 2023
Transfer from airport to Montreal Hotel	11 Aug 2023
1 night post-cruise hotel (Montreal)	11 Aug 2023

<u>อัตราบริการนี้รวม</u>	<u>อัตราบริการนี้ไม่รวม</u>
1. ห้องพักรับนอนเรือ	1. ค่าตั๋วเครื่องบินไป-กลับ และภาษีน้ำมันต่างๆ
2. อาหารและเครื่องดื่มต่างๆบนเรือ ตลอด 24 ชม.	2. ค่าวีซ่า
3. ค่าภาษีเรือ+ค่าทิปเรือ	3. ทัวร์พิเศษที่ซื้อเพิ่มเติมกับทางเรือ
4. ค่ารถรับส่งสนามบินที่ระบุ - ท่าเรือ ทั้งไปและกลับ	4. อาหาร และเครื่องดื่มที่สั่งพิเศษเพิ่มเติมกับทางเรือ
5. กิจกรรมและความบันเทิงบนเรือ	5. ค่าใช้จ่ายส่วนตัว เช่น ค่าโทรศัพท์
6. ค่าทัวร์บนฝั่งตามเมืองต่างๆ	6. ค่าภาษีมูลค่าเพิ่ม 7% และภาษีหัก ณ ที่จ่าย 3%
7. ฟรี บริการรับส่งเข้าเมืองในบางท่าเรือ	7. ค่าตรวจ ATK ก่อนการเดินทาง 24 ชม. ก่อนขึ้นเรือ
8. WIFI ฟรีไม่จำกัด	8. ค่าประกันการเดินทางอุบัติเหตุ





<p>9. บริการบัดเลอ์ทุกห้อง</p> <p>10. เครื่องดื่มในห้องสวีทและตลอดเรือ รวมทั้งแชมเปญ ไวน์ และสุราที่คัดสรรแล้ว</p> <p>11. ฟรี Pre Tour 30 ก.ค. 66 Post Tour 11 ส.ค. 66</p>	<p>9. ค่าประกันสุขภาพ กรณีติดโควิด-19 ในระหว่าง ท่องเที่ยว</p> <p>10. ค่าสมัคร E-Vaccine Passport จากแอปหมอพร้อม เข็มล่าสุดต้องไม่เกิน 270 วัน</p> <p>10. ค่าหนังสือเดินทาง</p>
--	---

เราสามารถจองตัวเครื่องบินและที่พักเพิ่มเติมให้ท่าน **รับประกันราคาถูก** กรุณาติดต่อ
เจ้าหน้าที่

หลังจากท่านทำการจองทัวร์แล้ว ทางบริษัทฯ จะถือว่าท่านเข้าใจ และพร้อมปฏิบัติตามเงื่อนไขดังกล่าวเพื่อ
ประโยชน์ของผู้เดินทาง โปรดศึกษาเงื่อนไขการจองทัวร์ และการยกเลิกทัวร์ ที่ระบุในรายการทั้งหมด

SILVER ENDEAVOUR DINING OPTIONS: 4 RESTAURANTS



Il Terrazzino

Italy's world-famous cuisine reaches its farthest clientele yet, aboard Silver Endeavour. Enjoy the country's greatest dishes and authentic recipes in this edited version of our famous La Terrazza concept.





The Restaurant

Silver Endeavour's main dining experience weaves a sensorial tapestry of tasty memories. Enjoy regional specialities whether you're at the tip or toe of the world, along with timeless classics that never go out of fashion.



Public Areas



Arts Café

Silver Endeavour's luxury, friendly Arts Café is the perfect destination for savouring cold and hot drinks, sandwiches, salads, as well as cakes and small plate servings, while admiring magnificent views.



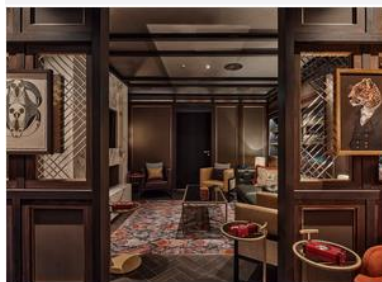
Mud Room

Silver Endeavour's Mud Room is the perfect place to prepare for all your expedition activities. Spaciously designed, the two mud rooms are superbly modern, and equipped with state-of-the-art equipment.



Explorer Lounge

Strategically located mid-ship on deck 4, the Explorer Lounge is the operational heart of shore excursions while onboard. This is where you'll attend your daily recap and briefing sessions or attend lectures.



Connoisseur's Corner

The Connoisseur's Corner is an indulgent and sophisticated cigar lounge, where you can enjoy an after dinner drink in a cosy private club atmosphere.



Otium Spa

Otium is where you can relax and unwind, but also where you can enjoy world class treatments that make sure you look as good as you feel and that even Venus herself would envy.



Observation Lounge

The Observation Lounge offers one of our favourite vantage points of Silver Endeavour. Plus 270-degree surrounding glass windows make this immersive venue ideal whatever time of the day.





Beauty Salon

Our committed and competent team of beauty therapists is here to help keep your hair, nails, skin, and body healthy and happy.



Fitness Centre

Whether you are a serious keep fit fanatic or casual athlete, you'll find what you're looking for in Silver Endeavour's Fitness Centre. Expertly designed classes and personal training sessions make sure that you keep in shape.



Boutique

Located mid-ship on Deck 5, the Boutique aboard Silver Endeavour means luxury shopping experiences do not end just because you're at sea! Carefully selected partners offer a wide selection of the latest fashions.



Pool Deck

Surrounded by glazing extended all the way to the top of the venue, the Pool Deck gives you the feeling of always being connected to the sea. The glass-enclosed pool deck is the ideal place to enjoy breathtaking views.



Library

Whether you're an avid bibliophile or simply prefer a quiet place while at sea, it's hard not to fall in love with Silver Endeavour's onboard library, with its beautiful reference books, comfortable chairs and stunning scenery.

เงื่อนไขการจอง

1. ชำระมัดจำ 50% ทันที หลังจากได้รับการยืนยันห้องพัก
2. ชำระส่วนเหลือ 50% ก่อนเดินทาง 150 วัน
3. หากจองในช่วงเวลา 120 วันก่อนเดินทาง กรุณาชำระค่าทัวร์เต็มจำนวน
4. ขอสงวนสิทธิ์ในการเปลี่ยนแปลงราคา ทั้งนี้ขึ้นอยู่กับระยะเวลาในการจอง ราคาตัวเครื่องบิน และจำนวนห้องว่างบนเรือ และการผันผวนของอัตราแลกเปลี่ยนเงินดอลลาร์สหรัฐกับเงินบาท

เงื่อนไขการเดินทาง

1. สำหรับผู้สมัคร กรณียายุครรภ์เกิน 24 สัปดาห์ ไม่นอนุญาตให้ขึ้นเรือ
2. คุณจะต้องเตรียมพาสปอร์ตมา ณ วันเดินทางทุกครั้ง และต้องไม่หมดอายุภายใน 180 วัน นับจากวันเดินทางกลับ
3. บริษัทฯ ขอสงวนสิทธิ์ที่จะไม่รับผิดชอบต่อค่าชดเชยความเสียหาย ไม่ว่ากรณีที่เกิดจากคนเข้าเมืองของไทย ไม่นอนุญาตให้เดินทางออกหรือกักตรวจคนเข้าเมืองของแต่ละประเทศไม่นอนุญาตให้เข้าเมือง





- บริษัทฯ สงวนสิทธิ์ในการที่จะไม่รับผิดชอบต่อค่าชดเชยความเสียหาย อันเกิดจากเหตุสุดวิสัยที่ทาง บริษัทฯ ไม่สามารถควบคุมได้ เช่น การนัดหยุดงาน, จลาจล, การล่าช้าหรือยกเลิกของเที่ยวบิน, การเปลี่ยนแปลง โปรแกรมการท่องเที่ยวให้เหมาะสมตามสภาพอากาศและฤดูกาล หรือเกิดเหตุสุดวิสัยในการเดินทาง
- บริษัทฯ สงวนสิทธิ์ในการเปลี่ยนแปลงโปรแกรมรายการท่องเที่ยว โดยไม่ต้องแจ้งให้ทราบล่วงหน้า
- บริษัทฯ สงวนสิทธิ์ในการเปลี่ยนแปลงอัตราค่าบริการ โดยไม่ต้องแจ้งให้ทราบล่วงหน้า
- ในโปรแกรมเวลาที่ใช้ในการเทียบท่าเป็นเวลาไทย อาจมีการเปลี่ยนแปลงจะแจ้งให้ลูกค้าทราบก่อนเดินทาง อีกครั้ง

เงื่อนไขการใช้บริการ

- แพ็คเกจนี้ ไม่มีเจ้าหน้าที่ทัวร์เช็คอินบัตรโดยสาร ตลอดจนอำนวยความสะดวกในระหว่างการท่องเที่ยว
- ในกรณีที่ลูกค้าต้องออกตัวโดยสารภายในประเทศหรือต่างประเทศ กรุณาติดต่อเจ้าหน้าที่ของบริษัทฯ เพื่อแจ้งว่าการจองเรือและตั๋วเครื่องบิน คอนเฟิร์มเดินทางก่อนทุกครั้ง มิฉะนั้นทางบริษัทจะไม่รับผิดชอบใดๆ ทั้งสิ้น

การยกเลิก และคืนค่าทัวร์

- ยกเลิก 120 วันทำการก่อนเดินทางหรือนานกว่านั้น คืนทั้งหมด
- ยกเลิก 119-90 วันทำการก่อนเดินทาง หักค่าใช้จ่าย 75% ของราคาทัวร์
- ยกเลิก 89-60 วันทำการก่อนเดินทาง หักค่าใช้จ่าย 50% ของราคาทัวร์
- ยกเลิก 59-30 วันทำการก่อนเดินทางหักค่าใช้จ่าย 25% ของราคาทัวร์
- ยกเลิกเดินทางน้อยกว่า 29 วันทำการก่อนเดินทาง หักค่าใช้จ่าย 100% ของราคาทัวร์
- กรณีเจ็บป่วย เนื่องจากระบาดของ COVID19 จนไม่สามารถเดินทางได้ ซึ่งจะต้องมีใบรับรองแพทย์ จากโรงพยาบาลรับรอง บริษัทฯ จะทำเรื่องแจ้งไปทางบริษัทเรือสำราญ เพื่อพิจารณา คืนเงินค่าพักบนเรือสำราญให้กับท่านเต็มจำนวน แต่ทั้งนี้ท่านจะต้องเสียค่าใช้จ่ายที่ไม่สามารถเรียกคืนได้ เช่น ค่าตั๋วเครื่องบิน ค่าห้อง ค่าธรรมเนียม วิชาตามทีสถานทูตฯ เรียกเก็บ และค่าใช้จ่ายอื่นๆที่เกิดขึ้นตามจริง ที่ไม่สามารถรีฟนด์คืนได้ ในกรณีที่ ไม่สามารถเดินทางได้ (สำหรับการล่องเรือที่มีกำหนดจะเดินเรือระหว่างวันที่ 1 ธันวาคม พ.ศ. 2564 ถึง 31 มีนาคม พ.ศ. 2566)
- กรณีที่กองตรวจคนเข้าเมืองทั้งกรุงเทพฯ และในต่างประเทศ ปฏิเสธมิให้เดินทางออก หรือ เข้าประเทศ ที่ระบุไว้ในรายการเดินทาง บริษัทฯ ขอสงวนสิทธิ์ที่จะไม่คืนค่าทัวร์ไม่ว่ากรณีใดๆ ทั้งสิ้น

สำคัญ!! บริษัทฯ ทำธุรกิจเพื่อการท่องเที่ยวเท่านั้น ไม่สนับสนุนให้ลูกค้าเดินทางเข้าประเทศท่องเที่ยวโดยผิดกฎหมายและในขั้นตอนการผ่านการตรวจคนเข้าเมือง ขึ้นอยู่กับการพิจารณาของเจ้าหน้าที่เท่านั้น ลูกค้าทุกท่านต้องผ่านการตรวจคนเข้าเมืองด้วยตัวของท่านเอง ทางหัวหน้าทัวร์และมัคคุเทศก์ไม่สามารถให้ความช่วยเหลือใดๆ ได้ทั้งสิ้น

เมื่อท่านออกเดินทางไปกับคณะแล้ว ถ้าท่านงดการใช้บริการรายการใดรายการหนึ่ง หรือไม่เดินทาง พร้อมคณะถือ ว่าท่านสละสิทธิ์ ไม่อาจเรียกร้องค่าบริการและเงินคืน ไม่ว่ากรณีใดๆ





หมายเหตุ

- สำหรับท่านที่ยังไม่มีวีซ่า แนะนำให้จองแพ็คเกจทัวร์ล่วงหน้า 30 วันทำการก่อนการเดินทางขึ้นไป (เพื่อเผื่อเวลายื่นเอกสารขอวีซ่า โดยใช้เวลาพิจารณาวีซ่า ประมาณ 15-20 วันทำการ ต่อสถานทูต)
- อัตรานี้ เป็นราคาเริ่มต้น ของห้องพักแต่ละแบบ อาจเปลี่ยนแปลงได้เนื่องจากการปรับขึ้นของค่าเงินบาท, ทางโรงแรมเรียกเก็บ
- เซอร์ชาร์จ เพิ่มเติมกรณีเข้าพักในช่วงที่มีการจัดงานแฟร์ฯลฯ ทั้งนี้เจ้าหน้าที่จะแจ้งยืนยันราคาอีกครั้งหลังจากที่ได้รับการยืนยันห้องพักแล้ว
- เงื่อนไขเป็นไปตามที่บริษัทกำหนด และบริษัทฯ ขอสงวนสิทธิ์ในการเปลี่ยนแปลง หรือยกเลิกโปรโมชั่น และเงื่อนไขต่างๆ โดยไม่ต้องแจ้งล่วงหน้า
- กรณีที่ผู้เดินทาง ต้องการแวะเที่ยว ก่อนเริ่มทริป ท่านสามารถบินไปถึงล่วงหน้าได้ก่อน แล้วจึงมาร่วมทริป ตามรายละเอียดของแพ็คเกจทัวร์ที่ระบุไว้
 - * กรุณาแจ้งเจ้าหน้าที่ของบริษัทในกรณีที่ผู้เดินทางพิการ หรือต้องการความช่วยเหลือพิเศษในขณะเดินทางท่องเที่ยว หรือล่องเรือ
 - * ผู้โดยสารที่ตั้งครรภ์จะต้องคำนึงถึงความเสี่ยงในการเดินทาง เพราะบนเรือจะไม่มีอุปกรณ์อำนวยความสะดวกแก่ท่าน
 - * หนังสือเดินทางของท่านต้องไม่หมดอายุภายใน 6 เดือน นับจากวันเริ่มเดินทาง และต้องมีหน้าว่าง 3 หน้า เพื่อใช้ในการประทับตรา
 - * การเปลี่ยนชื่อผู้เดินทาง วันเดินทาง หรือโปรแกรมท่องเที่ยว ภายในวันที่ชำระเงินค่าแพ็คเกจทัวร์นั้น จะถือว่าท่านยกเลิกการจองและต้องทำการจองใหม่

เงื่อนไข และความรับผิดชอบ บริษัทเป็นเพียงผู้ให้บริการ รับจองแพ็คเกจทัวร์ สายการบิน และ ตัวแทนการท่องเที่ยวในต่างประเทศ ซึ่งไม่อาจรับผิดชอบต่อความเสียหายต่างๆ ที่อยู่เหนือการควบคุมของเจ้าหน้าที่บริษัทฯ อาทิ การนัดหยุดงาน การจลาจล เปลี่ยนแปลงกำหนดเวลาในตารางบิน ภัยธรรมชาติ การปรับมาตรการของสถานที่เที่ยวแต่ละแห่งที่อาจปิด หรืองดเข้าชม ฯลฯ หรือค่าใช้จ่ายเพิ่มเติมที่เกิดขึ้นทั้งทางตรงหรือทางอ้อมเช่น การเจ็บป่วย การถูกทำร้าย การสูญหาย ความล่าช้าหรือจากอุบัติเหตุต่างๆฯ และการตอบปฏิเสธการเข้า และออกเมืองของเจ้าหน้าที่ตรวจคนเข้าหรือออกเมือง อันเนื่องมาจากมีสิ่งผิดกฎหมาย หรือเอกสารการเดินทางไม่ถูกต้อง หรือการถูกปฏิเสธในกรณีอื่นๆ

เพื่อประโยชน์ของผู้เดินทาง โปรดศึกษาเงื่อนไขการจองทัวร์ และการยกเลิกทัวร์ ที่ระบุในรายการทั้งหมด หลังจากท่านทำการจองทัวร์แล้ว ทางบริษัทฯจะถือว่าท่านเข้าใจ และพร้อมปฏิบัติตามเงื่อนไขดังกล่าว





**** ผู้เดินทางทุกท่านต้องสมัคร E-Vaccine Passport จากแอปพร้อมล่วงหน้า
สำหรับใช้เดินทางออกนอกประเทศ ****

พร้อมพร้อม

วิธีขอ E-VACCINE PASSPORT ผ่านพร้อมพร้อม

1 **เปิดแอป "พร้อมพร้อม" คลิกที่ "International Certificate"**

2 **เข้าไปที่ "ขอหนังสือรับรองฯ/เพิ่มข้อมูลวัคซีน"**

3 **กรอกข้อมูลส่วนตัว**

4 **กรอกข้อมูลหนังสือเดินทางและอัปโหลดรูปถ่ายหนังสือเดินทางที่มีอายุเหลือมากกว่า 6 เดือน**

5 **เลือกรูปแบบของหนังสือรับรองเป็น "รับหนังสือชนิดอิเล็กทรอนิกส์"**

6 **คลิกยอมรับ**

7 **กดยืนยัน**

8 **เสร็จแล้ว รอดำเนินการ ประมาณ 3 วันทำการ**

