



by VR Agency Travel & Trade Co. Ltd.
ใบอนุญาต/Travel License: 11/11450

eTravelWay.com®

LINE @etravelway
Instagram etravelway

Facebook @etravelway
Phone 021166395

Z9961



รายการท่องเที่ยวเกี่ยวกับเรือสำราญระดับพรีเมียม ลำใหม่ล่าสุด!!

MSC WORLD EUROPA

เที่ยว 4 ประเทศ - สเปน ฝรั่งเศส อิตาลี มอลต้า



MSC 11 วัน 7 คืน

High Standard

บินแวะดูไบ

ล่องเรือสำราญพรีเมียม ลำใหม่ล่าสุด

MSC World Europa

สเปน ฝรั่งเศส อิตาลี มอลต้า

รหัส: Z9961

เส้นทาง
17-27 พ.ค. / 6-16 ก.ย. / 11-21 ต.ค. 66

เริ่มต้น
129,900
บาท/ท่าน

มีหน้าทัวร์ดูแล รวมวีซ่า, ทิป
คณะออกเดินทาง 16 ท่านขึ้นไป







LINE @etravelway

LINE @etravelway.fire

LINE @etravelway.sky

Emergency call only : 0853642449

tour.bkk@etravelway.com

www.youtube.com/etravelway

www.etravelway.com

VS060323

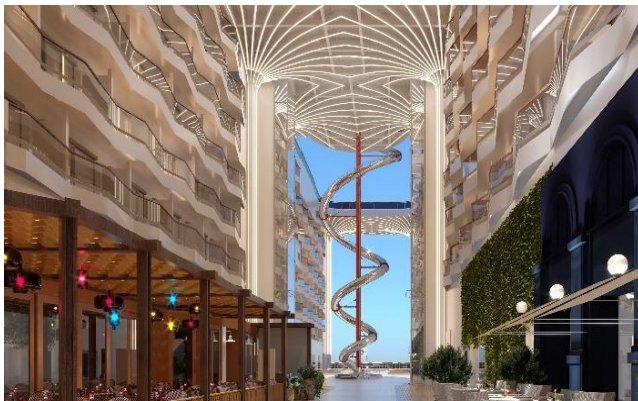
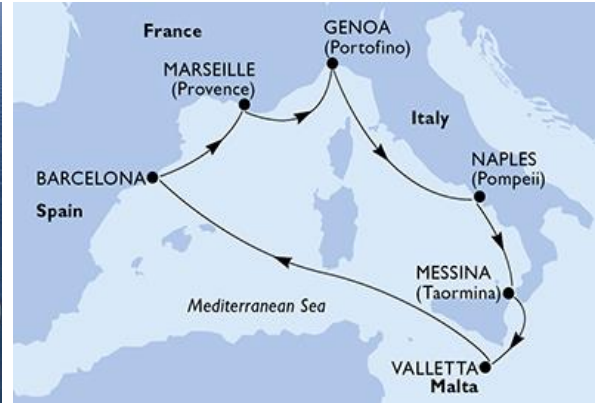
Page 1 of 15





เดินทาง 17 – 27 พ.ค. 66 / 06 – 16 ก.ย. 66 / 11 – 21 ต.ค. 66

**** เดินทางพร้อมหัวหน้าทัวร์ ****



LINE @etravelway

@etravelway.fire

@etravelway.sky

Emergency call only : 0853642449

tour.bkk@etravelway.com

www.youtube.com/etravelway

www.etravelway.com

VS060323

Page 2 of 15





1 วันแรกของการเดินทาง

กรุงเทพฯ – บาร์เซโลน่า

23.00 น. เชิญทุกท่านพร้อมกัน ณ ท่าอากาศยานสุวรรณภูมิ เคาน์เตอร์สายการบินเอมิเรตส์ (EK) ประตู 9 แถว T เคาน์เตอร์ 1-7 เจ้าหน้าที่ของบริษัทฯ คอยต้อนรับคณะ



2 วันที่สองของการเดินทาง

บาร์เซโลน่า

02.00 น. นำท่านออกเดินทาง สู่นครบาร์เซโลน่า ประเทศสเปน โดยสายการบินเอมิเรตส์ เที่ยวบินที่ EK 377 / EK 185 (0200-0600 / 0815-1325)
(ใช้เวลาบินประมาณ 7 ชั่วโมง + 7 ชั่วโมง 10 นาที โดยแวะเปลี่ยนเครื่องที่ท่าอากาศยานดูไบ สหรัฐอาหรับเอมิเรตส์)

อาหารและเครื่องดื่มบริการบนเครื่อง

13.25 น. ถึงท่าอากาศยานบาร์เซโลน่า ประเทศสเปน
หลังผ่านพิธีการตรวจลงตราหนังสือเดินทางและศุลกากรเรียบร้อยแล้ว

“Welcome to Barcelona, Spain”





ขอต้อนรับท่านสู่ บาร์เซโลน่า เมืองที่ใหญ่เป็นอันดับสองของประเทศสเปน และเป็นท่าเรือสำคัญที่สุดในทะเลเมดิเตอร์เรเนียน นำท่านมุ่งสู่ **เนินเขามองจูอิก (MONTJUIC)** จุดชมวิวด้านหน้าที่สำคัญของเมืองที่นี่เป็นจุดที่นิยมกันมากที่สุด มีลักษณะเป็นเนินเขาเกือบจะเป็นหน้าผาสูงชัน ทำให้มองเห็นอ่าวที่สวยงามของเมืองที่อยู่เบื้องล่าง เห็นชายหาดสวยงาม ท่าเรือใหญ่บาร์เซโลน่า รวมไปถึงเห็นวิหารซากราต้าฟามีเดียอีกด้วย



18.00 น. เชิญรับประทานอาหารค่ำ ณ ภัตตาคาร
หลังรับประทานอาหาร นำท่านเดินทางสู่ที่พัก

พักค้างแรมที่โรงแรม หรือเทียบเท่า

3 วันที่สามของการเดินทาง

บาร์เซโลน่า – เรือสำราญ เอ็มเอสซี เวิลด์ ยูโรปา

07.00 น. เชิญรับประทานอาหารเช้า ณ ห้องอาหารโรงแรม
หลังรับประทานอาหารขอท่านเดินทาง ชมสวน **กูเอล ปาร์ค (Park Guell)** ที่ซึ่งแต่เดิมนั้นสถาปนิกเอกแห่งบาร์เซโลน่า อันโตนิโอ กอดี ตั้งใจจะออกแบบสร้างให้เป็นตัวอย่างของเมืองในสวนตามจินตนาการของเขา ด้วยอาคารบ้านเรือน 60 หลัง แต่ต่อมาได้ตกลงใจสร้างเคหาสน์ขึ้นเพียง 2 หลัง พร้อมทางเดินและประตูทางเข้าสวนที่ตกแต่งด้วยวัสดุต่างๆ หลากหลายสีสัน

12.00 น. เชิญรับประทานอาหารกลางวัน ณ ภัตตาคาร
หลังรับประทานอาหารกลางวัน **ขอนำท่านสู่ เรือสำราญ เอ็มเอสซี เวิลด์ ยูโรปา ณ ท่าเรือใหญ่** ถึงท่าเรือ ขอให้ท่านเตรียมเอกสารต่าง ๆ เพื่อลงทะเบียนสำหรับขั้นตอนการขึ้นสู่เรือและเข้าสู่ห้องพัก ได้แก่ พาสปอร์ต บัตรเครดิต พร้อมดาวน์โหลดและเปิดใช้ แอปพลิเคชัน 'MSC for Me'



*****ประสบการณ์ใหม่บนเรือสำราญ เอ็มเอสซี เวิลด์ ยูโรปา กำลังจะเริ่มขึ้นแล้ว*****

เอ็มเอสซี เวิลด์ ยูโรปา เป็นเรือสำราญหรูลำใหม่ล่าสุดของกองเรือ เอ็มเอสซี แห่งประเทศอิตาลี ที่ได้ชื่อว่าเป็นเรือพลังงานสะอาดจากก๊าซธรรมชาติที่ใหญ่ที่สุดในโลกลำแรก สร้างขึ้นในประเทศฝรั่งเศส เปิดให้บริการเป็นครั้งแรกเมื่อปี 2022 ด้วยระวางขับน้ำ 205,700 ตัน ความจุผู้โดยสาร 6,762 คน เป็นเรือสำราญที่มีรูปลักษณ์สวยงามล้ำสมัย พร้อมด้วยสิ่งอำนวยความสะดวกต่าง ๆ ครบครันมากมาย





เมื่อเข้าห้องพัก จัดเก็บกระเป๋าสัมภาระส่วนตัวของท่านในห้องเรียบร้อยแล้ว ขอเชิญพบกันที่จุดนัดพบ
ใน เวิลด์แกลเลอรี (World Galleria) ชั้น 6 กลางเรือ จากนั้นจะนำท่านเดินสำรวจส่วนต่าง ๆ ของ
เรือสำราญลำนี้เพื่อสร้างความคุ้นเคย และเรือสำราญนี้จะเป็นบ้านของท่านตลอดเส้นทางท่องเที่ยว
ของเรานับจากนี้เป็นต้นไป

18.00 น. เรือสำราญ เอ็มเอสซี เวิลด์ ยูโรปา ออกเดินทางจากท่าเรือบาร์เซโลนาสู่ เมืองมาร์แซย์ (Marseille) ใน
ประเทศฝรั่งเศส

18.00 น. เชิญรับประทานอาหารค่ำ ณ ห้องอาหารใหญ่บนเรือ
หลังมื้ออาหารเชิญท่านสนุกสนานกับกิจกรรมบนเรือ ขอแนะนำให้ท่านได้ชมโชว์อันตระการตาที่พร้อม
ด้วยแสงสีเสียง ที่โรงละครใหญ่ ยูโรปา ชั้น 6 และ 7 หัวเรือ



พักค้างแรมบนเรือสำราญ MSC WORLD EUROPA

4 วันที่สี่ของการเดินทาง

มาร์แซย์ ประเทศฝรั่งเศส



เรือจอดเทียบท่าเมืองมาร์แซย์เวลา 07.00 – 18.00 น.

07.00 น. เชิญรับประทานอาหารเช้า ณ ห้องอาหารบนเรือ

07.00 น. เรือเทียบท่าเมืองมาร์แซย์ ประเทศฝรั่งเศส



“Welcome to Marseille, France”

09.00 น. ขอนำท่านขึ้นสู่ฝั่ง ออกเดินทางเที่ยวชมเมืองมาร์แซย์ เมืองใหญ่อันดับสองของประเทศฝรั่งเศส





นำท่านผ่านชมศาลาว่าการเมือง และบ้อมปราการเก่าแก่ที่ Fort Saint-Jean จากนั้นนำท่านชมความสวยงามของมหาวิหาร Cathedrale de la Major โบสถ์สวยและยิ่งใหญ่อลังการแบบไบแซนไทน์ ที่สร้างขึ้นในศตวรรษที่ 19 สมัยการปกครองของนโปเลียนที่ 3

แล้วนำท่านเดินเล่นชมวิวทิวทัศน์บริเวณท่าเรือเก่า Vieux Port ศูนย์กลางเมืองที่คึกคัก และเปรียบเสมือนประตูสู่เมดิเตอร์เรเนียน

12.30 น.

นำท่านรับประทานอาหารกลางวัน ณ ภัตตาคารอาหารจีน

ช่วงบ่าย ขอแนะนำให้คุณลองหาชิมกาแฟจากฝีมือเจ้าของคาเฟ่ท้องถิ่น ผู้สืบทอดศิลปะการชงกาแฟมาอย่างภาคภูมิใจนานนับศตวรรษ และเชิญท่านเลือกซื้อหาของเก่า ณ ย่านเมืองเก่า พร้อมชิมชัมบรรรยาภาคของทะเลเมดิเตอร์เรเนียนที่มีเสน่ห์น่าหลงใหลอยู่ไม่น้อย

จนได้เวลาพอสมควร **นำท่านกลับสู่เรือสำราญ เอ็มเอสซี เวิลด์ ยูโรปา** แล้วเชิญท่านเพลิดเพลินกับกิจกรรมสนุกสนาน น่าสนใจต่าง ๆ บนเรือ หรือเลือกอร่อยกับอาหารว่าง ฟังเพลงไพเราะ หรือเลือกดูหนังสนุกสักเรื่อง อ่านหนังสือถูกใจสักเล่ม เป็นอีกป้ายที่ผ่านไปอย่างรวดเร็วจนลืมเวลาเลยทีเดียว

18.00 น.

เรือสำราญ เอ็มเอสซี เวิลด์ ยูโรปา ออกจากท่าเมืองมาร์แซย์ มุ่งหน้าสู่เมืองเจนัว ประเทศอิตาลี

18.00 น.

เชิญรับประทานอาหารค่ำ ณ ห้องอาหารบนเรือ **ซึ่งจะเป็นคืนพิเศษที่กัปตันเรือจะเป็นเจ้าภาพเลี้ยงต้อนรับด้วย Welcome Dinner**

และคืนนี้ ขอเชิญท่านชมการแสดงที่น่าตื่นตาของเรือสำราญ ที่จัดแสดงอย่างยิ่งใหญ่ ที่โรงละครยูโรปา

พักค้างแรมบนเรือสำราญ MSC WORLD EUROPA

5 วันที่ห้าของการเดินทาง

เจนัว ประเทศอิตาลี



เรือเทียบท่าเมืองเจนัวเวลา 08.00 – 16.00 น.

07.00 น.

เชิญรับประทานอาหารเช้า ณ ห้องอาหารบนเรือ



08.00 น.

เรือสำราญ เอ็มเอสซี เวิลด์ ยูโรปา เทียบท่าเมืองเจนัว ประเทศอิตาลี



LINE @etravelway

@etravelway.fire

@etravelway.sky

Emergency call only : 0853642449

tour.bkk@etravelway.com

www.youtube.com/etravelway

www.etravelway.com

VS060323

Page 6 of 15





“Welcome to Genoa, Italy”

- 09.00 น. ขอเชิญพบกันที่จุดนัดพบใน เวิลด์ แกเลอเรีย ชั้น 6 เพื่อนำทุกท่านขึ้นฝั่งเที่ยวชมเมืองเจนัว เมืองหลักของแคว้นลีกูเรีย ประเทศอิตาลี เป็นที่รู้จักในฐานะเมืองเกิดของ คริสโตเฟอร์ โคลัมบัส ผู้ที่ล่องเรือไปค้นพบทวีปอเมริกา ภายในเมืองเต็มไปด้วยสถาปัตยกรรมเก่า ๆ อายุกว่า 500 ปี
- นำท่านเดินเล่นที่ Piazza de Ferrari แลนด์มาร์คสำคัญของเจนัว มีน้ำพุขนาดใหญ่อยู่กลางจัตุรัส และโดยรอบก็จะเป็นอาคารสำคัญต่าง ๆ ของเมือง เช่น ธนาคาร, สำนักงานของรัฐบาล, Palazzo Ducale วังเก่าที่ปัจจุบันทำเป็นสถานที่แสดงงานศิลปะ และ Theatre Carlo Felice โรงโอเปร่าที่มีรูปปั้นของคีตกวีและนักไวโอลินระดับโลก
- จากนั้นเดินช้อปปิ้งย่านเมืองเก่า ได้แก่ Via XX Settembre, Via Roma and Galleria Mazzini และ Via San Luca and Via Orefici ให้ท่านได้เลือกซื้อของแบรนด์เนม และของฝากโดยดีไซเนอร์ท้องถิ่น รวมไปถึงร้านขนมปัง ร้านไอศกรีมที่มีอยู่หลายร้าน ทั้ง Grom ไอศกรีมร้านดังของอิตาลี และร้านไอศกรีมที่เป็น artisan เป็นต้น
- ได้เวลาพอสมควร นำท่านกลับสู่เรือสำราญ เอ็มเอสซี เวิลด์ ยูโรปา
- 16.00 น. เรือออกเดินทางจากท่าเรือเมืองเจนัว มุ่งหน้าสู่เมืองเนเปิลส์ ประเทศอิตาลี
- 18.00 น. เชิญรับประทานอาหารค่ำ ณ ห้องอาหารบนเรือ
- คืนนี้ เชิญท่านชมการแสดงที่น่าตื่นตาของเรือที่โรงละครใหญ่ หรือร่วมกิจกรรมต่าง ๆ ฟังเพลงจากนักร้องเสียงดีนักดนตรีมีฝีมือที่ห้องเลาจน์และบาร์ต่าง ๆ ได้ทั่วเรือ

พักค้างแรมบนเรือสำราญ *MSC WORLD EUROPA*

6 วันที่หกของการเดินทาง

เนเปิลส์ ประเทศอิตาลี



เรือเทียบท่าเมืองเนเปิลส์เวลา 13.00 – 20.00 น.

- 07.00 น. เชิญรับประทานอาหารเช้าที่ห้องอาหารใหญ่บนเรือ โดยเรือสำราญ เอ็มเอสซี เวิลด์ ยูโรปา เป็นเรือที่ใหญ่ที่สุดในโลกลำหนึ่ง มีห้องอาหารมากมายให้เลือกชิมอร่อยแบบไม่มีจำกัด สำหรับอาหารเช้าขอแนะนำที่ห้อง ลูน่าปาร์ค พิซซาแอนด์เบอร์เกอร์ ที่เปิดบริการอาหารชั้นเลิศตลอด 24 ชั่วโมง
- เรือสำราญลำนี้ยังเตรียมกิจกรรมต่าง ๆ ไว้ให้ท่านได้สนุกสนานเพลิดเพลินไปกับการเดินทางท่องเที่ยวทางทะเลอีกมากมาย โดยศึกษาตารางเวลาได้จากแอปพลิเคชัน และสายรัดข้อมือ เอ็มเอสซี ฟอรัม
- 12.00 น. เชิญรับประทานอาหารกลางวัน ที่ห้องอาหารบนเรือ
- 13.00 น. เรือเทียบท่าเมืองเนเปิลส์ ประเทศอิตาลี





“Welcome to Naples, Italy”

14.00 น. ขอนัดพบท่านที่ เวลด์ แกเลอเรีย ชั้น 6 กลางเรือ แล้วนำท่านขึ้นฝั่ง และเดินทางท่องเที่ยวชมทิวทัศน์ของชายฝั่งอามาลฟี (Amalfi Coast) อันเป็นแนวชายฝั่งทะเลทางตอนใต้ของอ่าวซาเลอร์โน โดยเมื่อปี 1997 ชายฝั่งอามาลฟีนี้ได้รับการขึ้นทะเบียนให้เป็นมรดกโลกจากองค์การยูเนสโกด้วย ชายฝั่งอามาลฟี เป็นหนึ่งในชายฝั่งที่งดงามที่สุดของทวีปยุโรป ถนนชายฝั่งที่คดเคี้ยวผ่านบ้านเมืองบนหน้าผาสูงชัน มีวิวทิวทัศน์อันสวยงามสดดงาม และความโดดเด่นทางสถาปัตยกรรมยุคกลาง เช่นที่เมืองโปสิตานโน และเมืองอามาลฟี

นำท่านชมเมืองอามาลฟี ที่รุ่งเรืองมาตั้งแต่สมัยศตวรรษที่ 9 และมีสถาปัตยกรรมต่าง ๆ เช่น วิหารอามาลฟี (Duomo di Amalfi) หรือ Cathedral of Sant' Andrea ศาสนสถานสำคัญ ภายในมีรูปหินอ่อนแกะสลักสรรค์สร้างโดยศิลปินเอกแห่งยุคเรเนซองส์อย่าง มิเกลันเจโล (Michelangelo) และงานจิตรกรรมสุดวิจิตรบนเพดานวิหารที่ควรค่าแก่การไปชม



ได้เวลาพอสมควร นำท่านกลับสู่เรือสำราญ เอ็มเอสซี เวลด์ ยูโรปา ที่ท่าเรือเมืองเนเปิลส์

18.00 น. เชิญรับประทานอาหารค่ำ ณ ห้องอาหารบนเรือ

20.00 น. เรือออกจากท่าเรือเมืองเนเปิลส์ มุ่งหน้าสู่เมืองเมสซีนา ประเทศอิตาลี

หลังมื้ออาหารเชิญท่านสนุกสนานกับกิจกรรมบนเรือ ขอแนะนำให้ท่านได้ชมโชว์อันตระการตาที่พร้อมด้วยแสงสีเสียง ที่โรงละครใหญ่ ยูโรปา ชั้น 6 และ 7 หัวเรือ

พักค้างแรมบนเรือสำราญ MSC WORLD EUROPA

7 วันที่เจ็ดของการเดินทาง

เมสซีนา ประเทศอิตาลี



เรือเทียบท่าเมืองเมสซีนา เวลา 09.00 – 19.00 น.

บรรยากาศยามเช้าในทะเลเมดิเตอร์เรเนียนนี้สุดแสนสบาย จึงขอเรียนแนะนำท่านเดินออกกำลังกายเบา ๆ บนดาดฟ้าเรือทุก ๆ เช้า

07.00 น. เชิญรับประทานอาหารเช้าที่ห้องอาหารบนเรือ

09.00 น. เรือเทียบท่าเมืองเมสซีนา ประเทศอิตาลี



LINE @etravelway

@etravelway.fire

@etravelway.sky

Emergency call only : 0853642449

tour.bkk@etravelway.com

www.youtube.com/etravelway

www.etravelway.com

VS060323

Page 8 of 15





“Welcome to Messina, Italy”

- 10.00 น. ขอนัดพบท่านที่ เวิลด์ แกเลอรี ชั้น 6 กลางเรือ แล้วนำท่านขึ้นฝั่ง และขอต้อนรับท่านสู่เมืองเมสซิना (Messina) บนเกาะซิซิลี (Sicily) ทางใต้สุดของประเทศอิตาลี ที่มากไปด้วยความงามทางธรรมชาติ ทั้ง ชายหาด ทะเล และภูเขาไฟ
- นำท่านเดินทางสู่ ทาโอร์มินา (Taormina) ที่เต็มไปด้วยแหล่งท่องเที่ยวทางประวัติศาสตร์ตั้งแต่ยุคโรมัน ให้ท่านได้แวะชมบริเวณตัวเมือง ถ่ายภาพที่วิหารใหญ่ Duomo di Taormina และโบสถ์พระแม่บนหน้าผา (Chiesa Madonna della Rocca) และโรงละครโบราณที่สร้างขึ้นตั้งแต่ศตวรรษที่ 3 แต่โครงสร้างยังคงได้รับการอนุรักษ์ไว้อย่างสมบูรณ์
- 12.30 น. เชิญรับประทานอาหารกลางวัน ณ ภัตตาคารอาหารท้องถิ่น แล้วขอท่านกลับมาเดินเล่น ถ่ายรูป และซื้อป๊อปปิดท้ายที่เขตเมืองเก่าเมสซิน่า แวะชม วิหารอัสสัมชัญ และอนุสาวรีย์ ‘พระแม่มาลีแห่งจดหมายศักดิ์สิทธิ์’



- 17.00 น. ขอนำท่านกลับสู่เรือสำราญ เอ็มเอสซี เวิลด์ ยูโรปา
- 18.00 น. เชิญรับประทานอาหารค่ำที่ห้องอาหารบนเรือ
- หลังมื้ออาหารเชิญท่านสนุกสนานกับกิจกรรมบนเรือ ขอแนะนำให้ท่านได้ชมโชว์อันตระการตาที่พร้อมด้วยแสงสีเสียง ที่โรงละครใหญ่ ยูโรปา ชั้น 6 และ 7 หัวเรือ
- 19.00 น. เรือสำราญ เอ็มเอสซี เวิลด์ ยูโรปา ออกเดินทางมุ่งหน้าสู่เมืองวัลเลตตา ประเทศมอลตา

พักค้างแรมบนเรือสำราญ **MSC WORLD EUROPA**

8 วันที่แปดของการเดินทาง

วัลเลตตา ประเทศมอลตา



เรือเทียบท่าเมืองวัลเลตตา เวลา 08.00 – 17.00 น.

- 07.00 น. เชิญรับประทานอาหารเช้า ณ ห้องอาหารบนเรือ
- 08.00 น. เรือเทียบท่าเมืองวัลเลตตา ประเทศมอลตา

“Welcome to Valletta, Malta”

- 09.00 น. ขอนัดพบท่านที่ เวิลด์ แกเลอรี ชั้น 6 กลางเรือ แล้วนำท่านขึ้นฝั่งท่องเที่ยวเมืองวัลเลตตา เมืองหลวงของ





เริ่มต้นเดินชมเมือง ผ่านชม มหาวิหารเซนต์จอห์น (St. John's Cathedral) สร้างขึ้นโดยอัครวิเทศจอห์น เพื่อเป็นเกียรติแก่อัครวิเทศทั้งหลาย ภายในห้องโถงประดับประดาด้วยศิลปะต่าง ๆ ชุ่มประดุจที่วิจิตรงดงาม เต็มไปด้วยสมบัติล้ำค่า จากนั้นนำท่านเดินเล่นภายในเมืองที่ล้อมรอบด้วยกำแพงเก่า และป้อมปราการโบราณขนาดใหญ่ มีเนินสูงต่ำ ตรอกซอกซอยสวยงามคลาสสิก โบสถ์สวย ๆ คาเฟ่ ร้านอาหาร และร้านจำหน่ายของที่ระลึก
จนได้เวลาพอสมควร นำท่านกลับสู่ท่าเรือ



- 17.00 น. เรือสำราญ เอ็มเอสซี เวิลด์ ยูโรปา ออกจากท่า มุ่งหน้าสู่เมืองบาร์เซโลน่า ประเทศสเปน
 - 18.00 น. เชิญรับประทานอาหารค่ำ ณ ห้องอาหารบนเรือ สำหรับค่ำคืนนี้จะเป็นการเลี้ยงใหญ่ เพื่ออำลาทุกท่านจากเรือสำราญหรูลำนี้
- หลังมื้ออาหารเชิญท่านสนุกสนานกับกิจกรรมบนเรือ ขอแนะนำให้ท่านได้ชมโชว์อันตระการตาที่ฟรังพร้อมด้วยแสงสีเสียง ที่โรงละครใหญ่ ยูโรปา ชั้น 6 และ 7 หัวเรือ แล้วร่วมกิจกรรมต่าง ๆ ฟังเพลงจากนักร้องเสียงดีนักดนตรีที่มีมือที่ห้องเลาจน์และบาร์ต่าง ๆ ได้ทั่วเรือ

แพ็คเกจแรมบนเรือสำราญ MSC WORLD EUROPA

9 วันที่เก้ของการเดินทาง

ล่องทะเล

เช้าวันนี้เชิญท่านตื่นเช้าขึ้นมารับอากาศบริสุทธิ์ ออกกำลังกายยืดเส้นยืดสาย ณ ห้องฟิตเนส หรือชวนเพื่อนรู้ใจมาร่วมเล่นกีฬาบนลานสปอร์ตคลับ หรือบริหารกล้ามเนื้อแขนกับสนามพัตกอล์ฟก็เป็นอีกหนึ่งกิจกรรมที่น่าสนใจ

เต็มอิ่มกับอาหารมื้อเช้า เที่ยง บ่าย สายและค่ำ
อิมอร่อยกับห้องอาหารใหญ่, ห้องอาหารแบบบุฟเฟ่ต์นานาชาติ Mercato Buffet, La Brasserie Buffet เปิดให้บริการ 20 ชั่วโมง

เพลิดเพลินกับเสียงเพลงและเครื่องดื่มนานาชนิด
บาร์เครื่องดื่มที่กระจายอยู่ทั่วเรือ โรงละคร, ห้องฟังเพลง, ห้องเลาจน์





เพลิดเพลินระหว่างวัน

สนุกสนานกับสวนน้ำ Aurora Borealis Aquapark, สนุกกับกิจกรรมต่าง ๆ บนเรือ MSC Sports Plex, Bumper cars & rollerblades arena, Video arcades MSC Formula Racer หรือจะลองใช้บริการสปา ให้ท่านได้ผ่อนคลายไปกับกลิ่นอันสดชื่นของอโรมาเธอราพี, ซุปปิ้งร้านค้าปลอดภาษี, เล่นคาสิโน จนท่านลืมวันเวลาเลยทีเดียว

พักค้างแรมบนเรือสำราญ *MSC WORLD EUROPA*

10 วันที่สิบของการเดินทาง

บาร์เซโลน่า – กรุงเทพฯ



เรือสำราญเทียบท่าเมืองบาร์เซโลน่า ตั้งแต่เวลา 08.00 น.

- 07.00 น. เชิญรับประทานอาหารเช้า ณ ห้องอาหารบนเรือ
 - 08.00 น. เรือเทียบท่าเมืองบาร์เซโลน่า ประเทศสเปน
- หลังอาหารเช้า ขอเรียนเชิญทุกท่านพร้อมกันที่จุดนัดพบของเราที่ เวิลด์ แกเลอรี ชั้น 6 กลางเรือ เพื่อรอเจ้าหน้าที่ประกาศเรียกลงจากเรือ
- จากนั้น พวกกันลงไปรับกระเป๋าสัมภาระที่อาคารผู้โดยสาร

“Welcome Back to Barcelona, Spain”

- 10.00 น. นำท่านเดินทางท่องเที่ยวเมืองบาร์เซโลน่า ซึ่งในอดีต ณ บริเวณแห่งนี้เคยเป็นสถานีการค้าของชาวกรีก และเป็นอาณานิคมของอาณาจักรโรมัน ก่อนที่จะถูกยึดครองโดยชนชาติต่าง ๆ อีกหลายครั้ง ปัจจุบันคือ





เมืองที่เต็มไปด้วยเสน่ห์ของสถาปัตยกรรมหลากหลายยุคสมัย มีสวนสาธารณะ สิ่งแวดล้อม และการวางผังเมืองที่ผสมผสานกันอย่างลงตัว



นำท่านผ่านชม จตุรัสสเปน (The Placa D' Espana) ซึ่งในปี ค.ศ. 1929 รัฐบาลได้ใช้เป็นสถานที่จัดงานแสดงสินค้านานาชาติ และในปัจจุบันได้เปลี่ยนเป็นพิพิธภัณฑ์ทางศิลปะ ซึ่งจัดแสดงผลงานด้านศิลปะแบบกอธิคและแบบโรมานเนสก์ที่สำคัญแห่งหนึ่งของโลก และเป็นศูนย์จัดงานนิทรรศการและการประชุม จากนั้น นำท่านชมโบสถ์ "The Sacrada Familia" เป็นสัญลักษณ์อย่างหนึ่งของเมืองบาร์เซโลน่า ซึ่งท่านจะทึ่งในความสามารถของสถาปนิกเอกแห่งยุคคือ เกาดี (Gaudi) ที่ได้รังสรรค์ผลงานทางด้านสถาปัตยกรรมอันเป็นเอกลักษณ์ยิ่งใหญ่ให้กับบาร์เซโลน่าบ้านเกิดของท่าน จนกระทั่งในปี ค.ศ.1992 ซึ่งโบสถ์หลังนี้มีอายุครบ 100 ปี และประเทศสเปนก็ได้เป็นเจ้าภาพจัดการแข่งขันกีฬาโอลิมปิก ครั้งที่ 24 รัฐบาลจึงมีนโยบายกลับมาสนับสนุนการก่อสร้างอีกครั้ง เพื่อให้โบสถ์เสร็จทันการเปิดการแข่งขัน

12.30 น.

เชิญท่านรับประทานอาหารกลางวัน ณ ภัตตาคารอาหารไทย

ช่วงบ่ายนำท่านสู่ย่านถนนแรมบลาสที่มีชื่อเสียง เป็นสี่ตันของเมืองบาร์เซโลน่า ประกอบด้วย ความคึกคักสดชื่นของตลาดขายนก ร้านดอกไม้ และร้านค้าหลากหลายต่าง ๆ ทำให้เป็นที่นิยมของผู้คนมาเดินเที่ยวกันทั้งวันจากเช้าจนถึงค่ำ เรียงแนะนำให้ท่านเดินชมตรอกชอกชอย และจับจ่ายสินค้าของฝากบุคคลที่ท่านรัก

17.00 น.

ได้เวลาพอสมควร นำท่านเดินทางสู่ท่าอากาศยานบาร์เซโลน่า

21.00 น.

เหินฟ้ากลับสู่กรุงเทพฯ โดยสายการบินเอมิเรตส์ เที่ยวบินที่ EK188 / EK372 (2100-0555+1 / 0940-1855) อาหารและเครื่องดื่มบริการบนเครื่อง

(ใช้เวลาบิน 6 ชั่วโมง 55 นาที + 6 ชั่วโมง 15 นาที แวะเปลี่ยนเครื่องที่ดูไบ สหรัฐอาหรับเอมิเรตส์)

11 วันที่สิบเอ็ดของการเดินทาง

กรุงเทพฯ

18.55 น.

ถึงท่าอากาศยานสุวรรณภูมิโดยสวัสดิภาพ

หมายเหตุ: บริษัทฯ ขอสงวนสิทธิ์ในการปรับเปลี่ยนโปรแกรม โดยไม่ต้องแจ้งให้ทราบล่วงหน้า





ท่องเที่ยว Mediterranean โดยเรือสำราญระดับพรีเมียม MSC World Europa

อัตราค่าบริการ ต่อท่าน งดแถมของสมนาคุณ	17-27 พ.ค. 66	06-16 ก.ย. 66	11-21 ต.ค. 66
ห้องพักด้านใน (Interior) พัก 2 ท่าน ราคาท่านละ	129,900.- บาท	133,900.- บาท	129,900.- บาท
ห้องพักแบบมีระเบียง (Balcony) พัก 2 ท่าน ราคาท่านละ	148,900.- บาท	148,900.- บาท	148,900.- บาท
ห้องพักด้านใน (Interior) พักเดี่ยว จ่ายเพิ่ม ท่านละ	35,000.- บาท	35,000.- บาท	35,000.- บาท
Upgrade เป็นตัวเครื่องบินชั้นธุรกิจ (Business Class)	สอบถามเพิ่มเติม		

**โปรแกรมนี้เป็นการเล่นราคาเท่านั้น เมื่อตกลงทำการจอง ทางบริษัทฯ จะดำเนินการจองตั๋วเครื่องบิน จองห้องพักบนเรือ และปัจจัยอื่น ๆ ให้เรียบร้อย และยืนยันกลับ จึงจะถือว่าสมบูรณ์

**บริษัทฯ ขอสงวนสิทธิ์ในการยกเลิกรายการเดินทาง ในกรณีที่ผู้ร่วมรายการนี้้น้อยกว่า 15 ท่าน

อัตราค่าบริการนี้รวมถึง

- ตัวเครื่องบินไปกลับ กรุงเทพฯ –บาร์เซโลนา – กรุงเทพฯ ชั้นประหยัด โดยสายการบินเอมิเรตส์ (รวมภาษีน้ำมัน)
- ค่าวีซ่าเชงเก้น
- ห้องพักผ่อนเรือตามที่ระบุในรายการ / ภาษีท่าเรือ
- รายการทัวร์บนฝั่งที่เรือจอดเทียบท่าตามที่ระบุในรายการ
- ทิปพนักงานเรือ / ทิปพนักงานขับรถ
- ค่าประกันสุขภาพและอุบัติเหตุระหว่างเดินทาง ทุนประกัน 1,000,000 บาท เจ็บป่วย รักษาพยาบาล 1,500,000 บาท (อายุต่ำกว่า 16 ปีหรือมากกว่า 75 ปี ทุนประกัน 500,000 บาท รักษาพยาบาล 750,000 บาท)
- มัคคุเทศก์ผู้ชำนาญการจากเมืองไทยร่วมเดินทางดูแลตลอดรายการ

ราคาดังกล่าวเป็นราคาเหมาจ่ายแบบหมู่คณะ กรณีที่ท่านไม่ใช้บริการอย่างใดอย่างหนึ่ง จะไม่สามารถขอคืนเงินได้

อัตราค่าบริการนี้ไม่รวม

- ค่าใช้จ่ายส่วนตัวที่ไม่ระบุไว้ในรายการ เช่น ค่าโทรศัพท์, ค่าช้อปปิ้ง, ค่าอินเทอร์เน็ต, ค่าเครื่องดื่ม ฯลฯ
- ภาษีมูลค่าเพิ่ม 7% และ ภาษีหัก ณ ที่จ่าย 3%
- ค่าแปลเอกสารประกอบการยื่นวีซ่า (ถ้ามี)
- ค่าตรวจ ATK, RT-PCR Test ในกรณีที่ต้องใช้
- ค่าภาษีน้ำมัน ที่สายการบินเรียกเก็บเพิ่ม ภายหลังจากทางบริษัทฯ ได้ออกตั๋วเครื่องบินไปแล้ว
- ค่าทำ Vaccine Passport หรือ ลงทะเบียน E-Vaccine Passport
- ไม่มีเจ้าหน้าที่รับ-ส่งเอกสารวีซ่า โปรดส่งเอกสารทางระบบขนส่ง ตรงถึง Center แผนกวีซ่า





เงื่อนไขการชำระเงิน

ชำระมัดจำ งวดแรก 50,000 บาท / ท่าน ภายใน 2 วันทำการ หลังจากที่ได้รับยืนยันการจองเรียบร้อยแล้ว

ชำระส่วนที่เหลือทั้งหมด ภายใน 85 วันทำการ ก่อนออกเดินทาง

*****หากระยะเวลาในการจองน้อยกว่า 85 วันทำการก่อนเดินทาง บริษัทฯ ใคร่ขอเรียกเก็บยอดทั้งหมดทันทีที่ทำการจอง*****

เงื่อนไขการยกเลิก

ยกเลิกมากกว่า 95 วันทำการขึ้นไป	ชำระค่าดำเนินการ 10,000.- บาท
ยกเลิกภายใน 94-85 วันทำการก่อนเดินทาง	ไม่คืนเงินมัดจำ
ยกเลิกภายใน 84-45 วันทำการก่อนเดินทาง	ชำระ 50% ของราคาเต็ม
ยกเลิกภายใน 44-35 วันทำการก่อนเดินทาง	ชำระ 75% ของราคาเต็ม
ยกเลิกภายใน 34 วันทำการก่อนเดินทาง	ชำระ 100% เต็ม

*** หากมีการยกเลิกการจองทัวร์ หลังได้ทำการยื่นวีซ่าเรียบร้อยแล้ว บริษัทของสงวนสิทธิ์ในการนำเล่มพาสปอร์ตไปยกเลิกวีซ่าในทุกกรณี ไม่ว่าค่าใช้จ่ายในการยื่นวีซ่าจะรวมหรือแยกจากรายการทัวร์ก็ตาม และขอสงวนสิทธิ์ ในการคืนเงินค่าวีซ่าที่ได้ชำระให้กับทางสถานทูตไปแล้ว***

ขอข้ายความรับผิดชอบ

- บริษัทฯ ขอสงวนสิทธิ์ในการยกเลิกการเดินทาง ในกรณีที่มีผู้เดินทางต่ำกว่า 15 ท่าน
- บริษัทฯ ในฐานะเป็นตัวแทนของสายการบินและยานพาหนะอื่นๆ พร้อมทั้งโรงแรมและสำนักงาน จัดนำเที่ยวเพื่อให้บริการนักท่องเที่ยว จะไม่รับผิดชอบต่อกรณีที่ได้รับบาดเจ็บ สูญหาย หรือค่าใช้จ่ายต่างๆ ซึ่งอาจจะเกิดจากความล่าช้าของสายการบิน / เรือการเกิดเหตุสุดวิสัยที่ไม่สามารถทำให้เรือเข้าท่าที่กำหนด การเปลี่ยนท่าเทียบเรือ อุบัติเหตุร้ายแรงทางธรรมชาติและปัญหาด้านการเมือง
- บริษัทฯ ขอสงวนสิทธิ์ ในการเปลี่ยนแปลงรายการท่องเที่ยว กรณีที่เกิดเหตุจำเป็นสุดวิสัย อาทิ การล่าช้าของสายการบิน การยกเลิกเที่ยวบิน การเกิดเหตุสุดวิสัยที่ไม่สามารถทำให้เรือเข้าท่าที่กำหนด การเปลี่ยนท่าเทียบเรือ อุบัติเหตุร้ายแรงทางธรรมชาติและปัญหาด้านการเมือง ทั้งนี้บริษัทฯ จะถือผลประโยชน์ของลูกค้าส่วนรวมเป็นหลักใหญ่
- เนื่องจากการท่องเที่ยวนี้เป็นการชำระแบบเหมาจ่ายแบบหมู่คณะกับบริษัทตัวแทนในต่างประเทศ ท่านไม่สามารถที่จะเรียกร้องเงินคืนในกรณีที่ท่านปฏิเสธหรือสละสิทธิ์ ในการใช้บริการอย่างใดอย่างหนึ่งที่ทางบริษัทฯ ได้จัดให้
- บริษัทฯ จะไม่รับผิดชอบต่อค่าใช้จ่ายใดๆ ที่เกิดขึ้น หากท่านถูกปฏิเสธการตรวจคนเข้าเมืองและจะไม่คืนเงินค่าทัวร์ที่ท่านชำระมาแล้ว หากท่านถูกปฏิเสธการเข้าเมือง อันเนื่องจากการกระทำ ที่ส่อไปในทางผิดกฎหมายหรือการหลบหนีเข้าเมือง หรือเหตุอันใดก็ตาม
- ในกรณีที่ผู้เดินทางต้องยื่นขอวีซ่าเข้าประเทศ บริษัทฯ สามารถเตรียมเอกสารและข้อมูลต่างๆ ให้กับท่าน แต่การพิจารณาอนุมัติให้วีซ่าเข้าประเทศที่ท่านจะเดินทางนั้น ขึ้นอยู่กับดุลยพินิจของทางสถานทูต ทางบริษัทฯ ไม่มีความเกี่ยวข้องใดๆ ดังนั้น บริษัทฯ ไม่สามารถรับผิดชอบต่อค่าใช้จ่ายใดๆ ที่เกิดขึ้น อาทิ ค่าธรรมเนียมการยื่นวีซ่า หรือค่ายกเลิกการเดินทาง หากการพิจารณายื่นคำ ร้องขอวีซ่าของท่าน “ไม่ผ่าน”





International COVID-19 Vaccination Certificate

Name [REDACTED]
Passport No. [REDACTED]
Nationality **THAI**
Date of Birth [REDACTED]
Sex **Female**



Certificate Information

Certificate Status **VALID** Issuance Date **07-10-2022**
Certificate Identifier **C1920220630000003890991**
Certificate Issuer **Division of Communicable Diseases**

Vaccination Record

Dose	Name of Vaccine	Date of Vaccination	Vaccine Batch Number	Vaccine Manufacturer	Administering Center
1	COVILO	10-07-2021	2021051002	Sinopharm	15219
2	COVILO	07-08-2021	2021051002	Sinopharm	15219
3	Moderna	08-12-2021	049F21A	Moderna	11686
4	Moderna	18-03-2022	940912	Moderna	11686
5	Comirnaty	05-10-2022	8001016	Pfizer, BioNTech	10663

Date Format: DD-MM-YYYY

ผู้เดินทางทุกท่านต้องสมัคร E-Vaccine Passport จากแอปหมอพร้อม
สำหรับใช้เดินทางออกนอกประเทศ ตามภาพตัวอย่าง

