



ทัวร์บุญ 4 สังเวชนียสถาน อินเดีย-เนปาล 7 วัน 4 คืน

โดยสายการบิน Indigo

คำแนะนำ : ก่อนจอง และชำระค่าเดินทาง โปรดศึกษาเงื่อนไขการจอง และการยกเลิกทัวร์อย่างละเอียด เพื่อรักษาสีทธิ์ในการเดินทางของท่าน

STANDARD PACKAGE บินเข้า-ออกไกลทั่วโลก 7 วัน 4 คืน

ทัวร์บุญ 4 สังเวชนียสถาน อินเดีย-เนปาล

รหัส: Z9974

เดินทาง ระหว่างเดือนมีนาคม 2566

ท่านละ **22,222** บาท/ท่าน

ไม่รวมค่าวีซ่าอินเดีย, เนปาล
กระเป๋าเดินทางน้ำหนักไม่เกิน 20 กก.

eTravelWay.com
Tel. : 0 2116 6395

LINE @etravelway

IndiGo





Filght	Date	Origin	Destination	Departure	Arrival	เวลา
6E1058	Day 2 28/7/66	สุวรรณภูมิ	โกลกัลต้า	02.40 น.	03.45 น.	2 ชั่วโมง 35 นาที
6E6324	Day 2 28/7/66	โกลกัลต้า	ปัตนะ	07.20 น.	08.35 น.	1 ชั่วโมง 15 นาที
6E6502	Day 6 1/8/66	คยา	โกลกัลต้า	16.20 น.	17.30 น.	1 ชั่วโมง 10 นาที
6E1057	Day 6 1/8/66	โกลกัลต้า	สุวรรณภูมิ	21.30 น.	01.40 น.+1	2 ชั่วโมง 40 นาที

Date	Program	Hotel	B	L	D
Day 1 27/7/66	สนามบินสุวรรณภูมิ	-	-	-	-
Day 2 28/7/66	สุวรรณภูมิ-โกลกัลต้า-ปัตนะ-เวสาลี-เกศรียา-กูสินารา	OM RESIDENCY	/	/	/
Day 3 29/7/66	กูสินารา-ลุมพินี(เนปาล)	BODHI REDSUN	/	/	/
Day 4 30/7/66	ลุมพินี-พาราณสี	TRIDEV	/	/	/
Day 5 31/7/66	พาราณสี-สารนารถ-คยา	Bodhgaya Regency	/	/	/
Day 6 1/8/66	คยา-สนามบินคยา-สนามบินโกลกัลต้า-สนามบินสุวรรณภูมิ	-	/	/	/
Day 7 2/8/66	สนามบินสุวรรณภูมิ	-	-	-	-

Day 1 พุธ 27/7/66 สนามบินสุวรรณภูมิ

23.30 น. พร้อมกันที่สนามบินสุวรรณภูมิ อาคารผู้โดยสารขาออก ประตูที่ 10 เคาน์เตอร์ W สายการบิน Indigo เจ้าหน้าที่ให้การต้อนรับพร้อมอำนวยความสะดวกในการเช็คอินเอกสารและสัมภาระกระเป๋าเล็กถือติดตัวขึ้นเครื่องบิน

- กรุณาดำเนินการตามคำแนะนำของมิคม ทุกชนิด เช่น มีดพับ กรรไกรตัดเล็บทุกขนาด ตะไบเล็บ เป็นต้น กรุณาใส่ในกระเป๋าเดินทางใบใหญ่ห้ามนำติดตัวขึ้นเครื่องบิน
- วัตถุที่เป็นลักษณะของเหลว อาทิ ครีม โลชั่น น้ำหอม ยาสีฟัน เจล สเปรย์ และเหล้า เป็นต้น จะถูกทำการตรวจอย่างละเอียดอีกครั้ง โดยจะอนุญาตให้ไม่เกิน 10 ชิ้น ในบรรจุภัณฑ์ละไม่เกิน 100 ml.

Day 2 ศุกร์ 28/7/66 สุวรรณภูมิ-โกลกัลต้า-ปัตนะ-เวสาลี-เกศรียา-กูสินารา

02.40 น. โดยสายการบิน Indigo เที่ยวบินที่ 6E1058 เห็นฟ้าสู่ โกลกัลต้า

03.45 น. เดินทางถึง สนามบิน Netaji Subhash Chandra Bose เมืองโกลกัลต้า ประเทศอินเดีย(เวลาที่อินเดียช้ากว่าบ้านเรา ประมาณ 1.30 ชั่วโมง) นำท่านผ่านพิธีตรวจคนเข้าเมือง และรับสัมภาระ เดินทางสู่สนามบินภายในประเทศ

07.20 น. โดยสายการบิน Indigo เที่ยวบินที่ 6E6324 เห็นฟ้าสู่ ปัตนะ

08.35 น. เดินทางถึง สนามบิน Jay Rrakash Narayan เมืองปัตนะ นำท่านขึ้นรถปรับอากาศเดินทางสู่ เวสาลี(ระยะทาง 32 กิโลเมตร ใช้เวลาในการเดินทาง 1.30 ชั่วโมง) รับประทานอาหารเช้า(1)set box เวสาลี สถานที่ทำสังคายนาครั้งที่ 2 หลังจากพุทธปรินิพพาน เมืองหลวงของอาณาจักรวัชชี 1 ใน 6 แคว้นชมพูทวีปในสมัยโบราณ เมืองนี้มีชื่อหลายชื่อ คือ โปสาลี, เวสาลี และ เมืองนี้เป็นศูนย์กลางการเผยแพร่พุทธศาสนาที่สำคัญแห่งหนึ่ง ชม **วัดป่ามหาวัน** ชมเสาอโศก





เสานี้ต่างจากเสานื่นๆ ที่มักมีสิ่ง 4 ตัวหันหลังชนกัน ที่ถือว่ามีวามสมบูรณที่สุดมีอายุเกือบ 2300 ปีมาแล้ว และงดงามที่สุดของอินเดีย เมืองเวสาลีมีความสำคัญมาตั้งแต่สมัยก่อนพุทธกาล โดยเป็นเมืองหลวงแห่งแคว้นที่มีความเจริญรุ่งเรืองมากแคว้นหนึ่งในบรรดา ๑๖ แคว้นของชมพูทวีป มีการปกครองด้วยระบบสามัคคีธรรมหรือคณาธิปไตยที่สามารถเรียกได้ว่าเป็นการปกครองแบบประชาธิปไตยระบบหนึ่ง คือไม่มีพระมหากษัตริย์เป็นประมุข ทรงอำนาจสิทธิ์ขาด มีแต่ ผู้เป็นประมุขแห่งรัฐซึ่งบริหารงานโดยความเห็นชอบจากรัฐสภา ซึ่งจะประกอบไปด้วยเหล่าสมาชิกจากเจ้าวงศ์ต่างๆ ซึ่งรวม เป็นคณะผู้ครองแคว้น ในคัมภีร์พระพุทธศาสนาถือว่าเจ้าวงศ์ต่างๆ มีถึง ๘วงศ์ และในจำนวนนี้วงศ์เจ้าลิฉวิแห่งเวสาลี และวงศ์เจ้าวิเทหะแห่งเมืองมิถิลาเป็นวงศ์ที่มีอิทธิพลที่สุด ในสมัยพุทธกาล พระพุทธเจ้าเคยเสด็จมาที่เวสาลีหลายครั้ง แต่ละครั้งจะทรงประทับที่กุฎาคารศาลาปามหาวันเป็นส่วนใหญ่ พระสูตรหลายพระสูตรเกิดขึ้นที่เมืองแห่งนี้ และที่กุฎาคารศาลา นี้เองที่เป็นที่ๆ พระพุทธองค์ทรงอนุญาตให้พระนางมหาปชาบดีโคตมีเถรี พระน้านางของพระพุทธองค์ พร้อมกับบริวาร สามารถอุปสมบทเป็นภิกษุณีได้เป็นครั้งแรกในโลก และในการเสด็จครั้งสุดท้ายของพระพุทธองค์ พระองค์ได้ทรงรับสวน มะม่วงของนางอัมพปาลี นางคณิกาประจำเมืองเวสาลี ซึ่งนางได้อุทิศถวายเป็นอารามในพระพุทธศาสนา พระพุทธองค์ได้ ทรงจำพรรษาสุดท้ายที่เวฬุคาม และได้ทรงปลงอายุสังขารที่ป่าวาลเจดีย์ และเมื่อหลังพุทธปรินิพพานแล้วได้ ๑๐๐ ปี ได้มีการทำสังคายนาครั้งที่ ๒ ณ วาฬิการาม ซึ่งทั้งหมดล้วนอยู่ในเมืองเวสาลี **ชมสังขาราม และป่าวาลเจดีย์** สถานที่พระพุทธองค์ทรงปลงอายุสังขารเป็นครั้งสุดท้าย ต่อจากนั้นอีก 3 เดือน จึงเสด็จดับขันธปรินิพพาน ที่กุสินารา ปัจจุบันเหลือแต่ตอซากเจดีย์ **ชมบริเวณคันธารเจดีย์** เป็นบริเวณที่กษัตริย์ลิฉวิได้จัดพิธีต้อนรับพระพุทธองค์ ที่เสด็จมาสู่เวสาลี พระเจ้าอโศกมหาราชได้ทรงสร้างเสานหินพระเจ้าอโศกมียอดเสาเป็นรูปสิงห์หมอบขนาดใหญ่เพียงตัวเดียว



12.00 น. รับประทานอาหารกลางวัน(2)

บาย เดินทางสู่ **เกสรียาสถูป** หรือ Kesariya Stupa (ระยะทาง 77 กิโลเมตร ใช้เวลาในการเดินทาง 2 ชั่วโมง)เดินทางสู่ กุสินารา(ระยะทาง 122 กิโลเมตร ใช้เวลาในการเดินทาง 3 ชั่วโมง) เกสรียาสถูปไม่เป็นที่รู้จักและไม่เป็นจุดสำหรับจาริกแสวงบุญของชาวพุทธ แต่หลังจากกองโบราณคดีอินเดียได้ขุดค้นเนินดินใหญ่พบพระมหาสถูปโบราณที่มีความสูงผ่านศูนย์กลางถึง 1,400 ฟุต สูงถึง 51 ฟุต (เดิมอาจสูงถึง 70 ฟุต) ซึ่งทำให้มหาสถูปโบราณที่ค้นพบใหม่นี้กลายเป็นมหาสถูปที่ใหญ่ที่สุดในอินเดีย มีลักษณะคล้ายกับเจดีย์เขเวดากองและพระมหาสถูปบุโรพุทโธ ซึ่งทำให้มีผู้สันนิษฐานว่าเกสรียาสถูปนี้เป็นต้นแบบของมหาสถูปทั้งสอง โดยเกสรียาสถูปเป็นสถูปเดียวกับที่ปรากฏในบันทึกของพระถังซำจั๋ง ที่เคยจาริกแสวงบุญมายังสถานที่แห่งนี้ ท่านได้กล่าวไว้ว่าสถานที่แห่งนี้เป็นที่ตั้งของพระมหาสถูป





ที่ประดิษฐานบาตรของพระพุทธองค์ที่พระพุทธเจ้าทรงประทานแก่ชาววัชชีเมืองกุสินาราที่ตามมาส่งเสด็จพระพุทธองค์เป็นครั้งสุดท้าย ก่อนจะเสด็จไปยังเมืองกุสินาราเพื่อเสด็จดับขันธปรินิพพาน

18.00 น. รับประทานอาหารค่ำ(3)ที่ ห้องอาหารของโรงแรม
พักค้างคืนที่กุสินารา พัก OM RESIDENCY หรือเทียบเท่า



Day 3 เสาร์ 29/7/66 กุสินารา-ลุมพินี



07.00 น. รับประทานอาหารเช้า(4)ที่ ห้องอาหารของโรงแรม

08.00 น. ชม **ปรินิพพานสถูปหรือศาลาโนทยาน** นมัสการสถานที่พระพุทธองค์ทรงดับขันธปรินิพพาน ต่อมาพระเจ้าอโศกมหาราชได้สร้างสถูปไว้เป็นรูปทรงกลม มีขนาดใหญ่มาก มียอดแหลมคล้ายฉัตร 3 ชั้น ซึ่งปรินิพพานนี้อยู่ด้านหลังปรินิพพานวิหาร **ชมปรินิพพานวิหาร** เป็นวิหารที่สร้างในสมัยพระเจ้าอโศกมหาราชภายในวิหารประดิษฐานพระพุทธรูปหินแกะสลักปางปรินิพพาน **ชมมกุฏพันธเจดีย์** นมัสการสถานที่ถวายพระเพลิง พระบรมศพของสมเด็จพระบรมศาสดา ลักษณะเป็นเจดีย์อิฐแดงเก่าเรียงเป็นชั้นๆมีขนาดใหญ่มาก

12.00 น. รับประทานอาหารกลางวัน(5)

บ่าย นำท่านเดินทางสู่ ลุมพินี สถานที่ประสูติพระพุทธองค์ ขณะที่ยังดำรงเป็นเจ้าชายสิทธัตถะ (ระยะทาง 150 กิโลเมตร ใช้เวลาเดินทางประมาณ 5 ชั่วโมง) ระหว่างทางแวะวัดไทย 960 ผ่านด่านชายแดนโสโนรี เดินทางสู่ ประเทศเนปาล

19.00 น. รับประทานอาหารค่ำ(6)ที่ ห้องอาหารของโรงแรม

พักค้างคืนที่ลุมพินี พัก Bodhi Redsun Shinee Premiere HOTEL หรือเทียบเท่า





Day 4 อาทิตย์ 30/7/66 ลุมพินี-พาราณสี



07.00 น. รับประทานอาหารเช้า(7)ที่ ห้องอาหารของโรงแรม

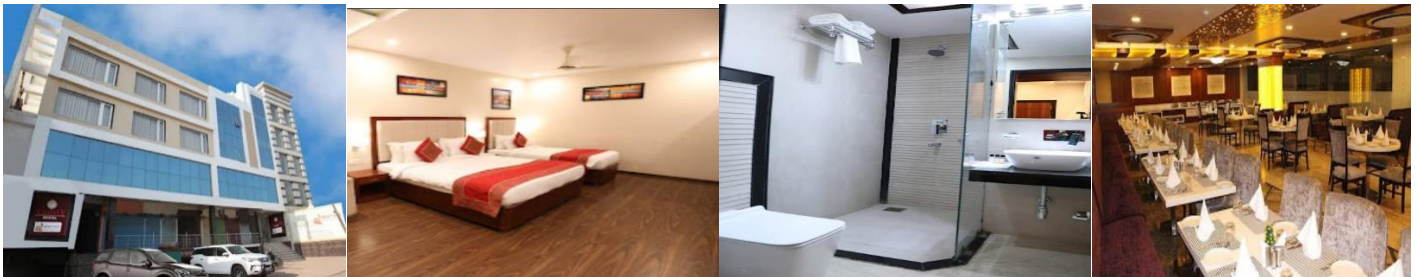
08.00 น. นำท่านชม **วิหารมายาเทวี** สร้างขึ้นเพื่อเป็นอนุสรณ์แก่พระนางสิริมหามายา พระพุทธมารดา **ชมภาพหินแกะสลักขนาดใหญ่** เป็นรูปพระนางสิริมหามายาเทวี ทรงใช้พระหัตถ์เบี่ยงขวาจับกิ่งสาละไว้ ทรงประสูติพระราชกุมารสิทธัตถะ พระกุมารซึ่งเพิ่งประสูติออกมา กำลังประทับยืน มีดอกบัวบานรองรับพระบาทและรอบๆพระเศียรมีรัศมีปรากฏอยู่ ชมสระน้ำที่ทรงพระวรกาย ชมเสาหินพระเจ้าโสภณ สถานี่ประสูติ ตั้งอยู่กึ่งกลางระหว่างกรุงกบิลพัสดุ์กับกรุงเทวทหะปัจจุบันเสาหินพระเจ้าโสภณนี้ไม่มีหัวเสามีแต่เสาล้วนๆ และบนตัวเสายังคงมีการจารึกเป็นอักษรพราหมี 5 บรรทัด สักการะ **องค์พระพุทธรูปเจ้าน้อย**

12.00 น. รับประทานอาหารกลางวัน(8)

บ่าย เดินทางสู่ **พาราณสี** เป็นเมืองหลวงของแคว้นกาสิ เป็นเมืองที่เจริญรุ่งเรืองมากที่สุดแห่งหนึ่งตั้งแต่ สมัยก่อนพุทธกาล (ระยะทาง 325 กิโลเมตร ใช้เวลาในการเดินทาง 9 ชั่วโมง)

ค่ำ รับประทานอาหารค่ำ(9)ที่ ห้องอาหารของโรงแรม

พักค้างคืนที่พาราณสี พัก TRIDEV HOTEL หรือเทียบเท่า





Day 5 จันทร์ 31/7/66

พาราณสี-พุทธคยา



07.00 น. รับประทานอาหารเช้า(10)ที่ ห้องอาหารของโรงแรม

05.00 น. นำท่าน**ล่องแม่น้ำคงคา** ชมพิธีการอาบน้ำล้างบาปของชาวฮินดู ชมท่าเผาศพวันไฟไม่เคยดับ ชมพระอาทิตย์ขึ้นพร้อมอธิษฐานขอมาต่อพระแม่คงคา **** ขอสงวนสิทธิ์รับเปลี่ยนโปรแกรม กรณีที่ไม่สามารถล่องเรือได้****
แล้วเดินทางสู่ **สารนาถ** (ระยะทาง 12 กิโลเมตร ใช้เวลาในการเดินทาง 40 นาที) ชม **ัมเมกขสถูป** สถานที่ที่พระพุทธองค์ทรงแสดงปฐมเทศนา ในวันเพ็ญขึ้น 15 ค่ำ เดือน 8 ก่อน พุทธศักราช 45 ปี อันเป็นวันอาสาฬหบูชา ชมมุลคันธกุฎี, ัมเมกขสถูป, ชม พิพิธภัณฑ์สารนาถ ภายในมีหัวเสาโอศก มีหัวสิงห์อยู่ 4 หัว และชม พระพุทธรูปที่สวยงามที่สุดคือพระปางปฐมเทศนา

12.00 น. รับประทานอาหารกลางวัน(11)



บ่าย ออกเดินทางสู่ **คยา** (ระยะทาง 250 กิโลเมตรใช้เวลาในการเดินทาง 6 ชั่วโมง) ถ้ามีเวลานำท่านชม วัดพุทธนานาชาติ เช่น วัดทิเบต วัดญี่ปุ่น วัดภูฏาน และวัดไทย ซึ่งแต่ละวัดมีความงดงามที่แตกต่างกัน

19.00 น. รับประทานอาหารค่ำ(12)ที่ ห้องอาหารของโรงแรม

พักค้างคืนที่คยา พัก Bodhgaya Regency HOTEL หรือเทียบเท่า





Day 6 อังคาร 1/8/66

พุทธคยา



06.00 น. รับประทานอาหารเช้า(13)ที่ ห้องอาหารของโรงแรม

นำท่านนมัสการ **สถูปพุทธคยา** ทรงศิขระที่ได้รับการบูรณะใหม่ภายในประดิษฐานพระพุทธรูป “พระพุทธรูปเมตตา” ปางมาร วิชัย แล้ว สักการะ ต้นศรีมหาโพธิ์ที่พระพุทธเจ้าบำเพ็ญเพียรจนตรัสรู้ สมโพธิญาณ ชม **สัตตมหาสถาน** สถานที่พระพุทธเจ้าเสวยวิมุตติสุขหลังจากตรัสรู้แล้วเจ็ดแห่ง แห่งละสัปดาห์รอบๆ พุทธคยา เพื่อทบทวนความรู้ก่อนที่จะเสด็จออกสั่งสอนผู้คน อันประกอบไปด้วย

- 1.เสด็จประทับบนพระแท่นวัชรอาสน์ใต้ต้นศรีมหาโพธิ์ พร้อมเสวย วิมุตติสุข ตลอด ๗ วัน ในสัปดาห์ที่ ๑
- 2.เสด็จประทับ ณ อนิมิสเจดีย์ ทรงยืนจ้องพระเนตรดูต้นศรีมหาโพธิ์โดยมิได้กระพริบพระเนตรตลอด ๗ วัน ในสัปดาห์ที่ ๒
- 3.เสด็จประทับ ณ รัตนจงกรมเจดีย์ ทรงนิมิตจงกรมขึ้น แล้วเสด็จจงกรมเป็นเวลา ๗ วัน ในสัปดาห์ที่ ๓
- 4.เสด็จประทับ ณ รัตนฆรเจดีย์ โดยเสด็จไปทางทิศตะวันออกเฉียงเหนือของต้นศรีมหาโพธิ์และประทับนั่งขัดสมาธิในเรือนแก้วซึ่งเทวดานิรมิตถวาย ทรงพิจารณาพระอภิธรรม๗ วัน ในสัปดาห์ที่ ๔
- 5.เสด็จไปประทับนั่งขัดสมาธิใต้ต้นไทร อชปาลนิโครธ ซึ่งเป็นที่พักของคนเลี้ยงแกะ ในสัปดาห์ที่ ๕
- 6.เสด็จไปประทับนั่งขัดสมาธิใต้ต้นจิกมุจลินทร์ ไปทางทิศตะวันออกเฉียงใต้ของต้นศรีมหาโพธิ์ในสัปดาห์ที่ ๖
- 7.เสด็จไปประทับใต้ต้นเกศราชายตนะ ประทับนั่งเสวยวิมุตติสุขตลอด ๗ วัน

นำท่านชม **พระมหาโพธิ์เจดีย์** (Mahabodhi Temple) อนุสรณ์สถานแห่งการตรัสรู้ของพระสัมมาสัมพุทธเจ้า ภายใน ประดิษฐานพระพุทธรูปเมตตาพระพุทธรูปที่รอดจากการถูกทำลายจากพระเจ้าศางกา พระพุทธรูปองค์นี้เป็นพระพุทธรูปปางมารวิชัยแบบศิลปะปาละ เป็นที่เคารพศรัทธาของชาวพุทธทั่วโลก จากนั้นนำท่านชมศิลปะ





อินเดียสมัยพระเจ้าอโศกอายุกว่า ๒,๒๐๐ ปี **ชมเสาพระเจ้าอโศก**ที่ทรงให้สร้างเพื่อประกาศศาสนา และถวายเป็น พุทธบูชาแก่สังเวชนียสถาน ชมประติมากรรมที่ สลัก เรื่องราวเกี่ยวกับพุทธประวัติ แล้วชมสลู๊ปและภาพสลักอดีต พระพุทธเจ้าสิทธัตถะสมัยปาละอายุราว ๑,๒๐๐ ปี “สมัยปาละ เป็นช่วงที่พุทธศาสนารุ่งเรืองแผ่ขยายอยู่ในอินเดีย ภาคเหนือ โดยมีศูนย์กลางอยู่ที่มหาวิทยาลัยนาลันทา รัฐพิหารตาม หลักฐานการบันทึกจดหมายเหตุการเดินทาง มาสืบทอดพุทธศาสนาของหลวงจีนเหียนจิ่ง (พระถังซำจั๋ง) และหลวงจีนอี้จิ่ง จากประเทศจีน”
รับประทานอาหารกลางวัน(14)



บ่าย นำท่านชม **บ้านนางสุชาดา** เป็นธิดาของ เสนิยะ (เสนานิกกุมพี) ผู้มีทรัพย์ซึ่งเป็นนายใหญ่แห่งชาวบ้านเสนานิคม ตำบลอรุเวลา เมื่ออายุเข้าสู่วัยสาวนางได้ทำพิธีบวงสรวงต่อเทพยดาที่สิงสถิต ณ ต้นไทรใหญ่ต้นหนึ่งใกล้บ้าน ของนาง โดยได้ตั้งปณิธานความปรารถนาไว้ 2 ประการ คือ 1.ขอให้ข้าพเจ้าได้สามีที่มีบุญ มีทรัพย์สมบัติ และมีชาติ สกกุลเสมอกัน 2.ขอให้ข้าพเจ้ามีบุตรคนแรกเป็นชาย เมื่อความปรารถนาสำเร็จสมบูรณ์ นางได้ทำพิธีกรรมบวงสรวง สังเวชเทพยดาด้วยข้าวมธุปายาส ในวันขึ้น ๑๕ ค่ำ เดือน ๖ **ชมวีรกรรมของแม่เจ้าแม่ศรีสุชาดา** แม่เจ้าแม่สำคัญในพุทธ ประวัติ ชาวบ้านแถบนั้นเรียกว่า “ลิลางัน” มาจากคำสันสกฤตว่า “ไฉนริชฺญจนะ” แปลว่า แม่เจ้าแม่ที่มีสีใสสะอาด แม่เจ้าแม่ ทั้งสายกว้างราว ๑ กิโลเมตร ในสมัยพุทธกาล แม่เจ้าแม่ศรีสุชาดาไหลผ่านแคว้นมคธ ณ ตำบลอรุเวลาเสนานิคม ซึ่ง ตั้งอยู่บนลุ่มแม่เจ้าแม่ศรีสุชาดา อันเป็นภูมิลานที่สงบน่ารื่นรมย์ พระมหาบุรุษทรงเลือกที่แห่งนี้เป็นที่บำเพ็ญเพียร ทรง ประทับอยู่ ณ ที่นี้ นานถึง ๖ ปี พระมหาบุรุษทรงบำเพ็ญทุกรกิริยาและเปลี่ยนมาทรงดำเนินในมัชฌิมาปฏิปทา จนได้ ตรัสรู้อนุตรสัมมาสัมโพธิญาณภายใต้ต้นพระศรีมหาโพธิ ณ ริมฝั่งแม่เจ้าแม่ศรีสุชาดาแห่งนี้ แล้วเดินทางสู่ **สนามบินคยา**

- 16.20 น. โดยสายการบิน Indigo เที่ยวบิน 6E1057 เห็นฟ้าสู่ สนามบินโกลด์คัต้า
- 17.30 น. เดินทางถึง สนามบิน Netaji Subhash Chandra Bose โกลด์คัต้า นำท่านเปลี่ยนเครื่องเดินทางกลับ สนามบิน สุวรรณภูมิ รับประทานอาหารค่ำ(15) set box ภายใน**สนามบินโกลด์คัต้า**
- 21.30 น. โดยสายการบิน Indigo เที่ยวบิน 6E1057 เห็นฟ้าสู่ สนามบินสุวรรณภูมิ

Day 7 พุธ 2/8/66 สนามบินสุวรรณภูมิ

01.40 น. เดินทางถึง **สนามบินสุวรรณภูมิ** โดยสวัสดิภาพ.....





หมายเหตุ :

- เวลาที่ปรากฏในโปรแกรมกับการปฏิบัติจริงอาจแตกต่างกันเล็กน้อย ขอให้ท่านรับทราบคำแนะนำการเปลี่ยนแปลงการนัดหมายเวลาในการทำกิจกรรมอีกครั้งจากหัวหน้าทัวร์
- บริษัทอาจทำการเปลี่ยนแปลงรายการ ได้ตามความจำเป็นและเหมาะสม แต่จะยึดผลประโยชน์ของลูกค้าเป็นสำคัญ ทั้งนี้ ขึ้นอยู่กับสถานะของสายการบิน โรงแรมที่พัก ภูมิอากาศ ภัยธรรมชาติ การนัดหยุดงานฯลฯ ตลอดจนสถานะทางเศรษฐกิจและสถานการณ์ทางการเมืองภายใน อันเป็นสาเหตุให้ต้องเลื่อนการเดินทางหรือไม่สามารถจัดพาคณะท่องเที่ยว ได้ตามรายการ

วันเดินทาง	ราคาผู้ใหญ่	พักเดี่ยว	หมายเหตุ
27 กรกฎาคม - 2 สิงหาคม 2566 (7D 4N)	22,222 บาท	5,999 บาท	ไม่มีราคาเด็ก

อัตรานี้เป็นราคาเริ่มต้น อาจเปลี่ยนแปลงได้เนื่องจากการเรียกเก็บเซอร์ชาร์จวันหยุดพิเศษของที่พัก, อัตราแลกเปลี่ยนเงินต่างประเทศ, มีจำนวนผู้เดินทางไม่ถึงตามที่ระบุในรายการ ฯลฯ

อัตรานี้สำหรับคนไทยเท่านั้น

ค่าธรรมเนียม

- * ค่าธรรมเนียมมัดจำ ท่านละ 14,000 บาท หลังจากจองภายใน 1 วันทำการ พร้อมภาพถ่ายหน้าพาสสปอร์ต
- ** ส่วนที่เหลือชำระทั้งหมดก่อนเดินทาง 30 วันทำการ
- *** ในกรณีที่ท่านโอนเงินจากต่างจังหวัด อัตราดังกล่าวเป็นอัตราสุทธิ ไม่รวมค่าธรรมเนียมและค่าบริการของธนาคาร ค่ะ***

เพื่อประโยชน์ของผู้เดินทาง โปรดศึกษาเงื่อนไขการจองทัวร์ และการยกเลิกทัวร์ ที่ระบุในรายการทั้งหมด หลังจากท่านทำการจองทัวร์แล้ว ทางบริษัทฯ จะถือว่าท่านเข้าใจ และพร้อมปฏิบัติตามเงื่อนไขดังกล่าว





อัตราค่าบริการรวม

- ✓ ตัวโดยสารเครื่องบินชั้นประหยัดเส้นทาง โดยสายการบินอินดิโก้ (น้ำหนักโหลด 20 กก.1ชิ้น , น้ำหนักถือขึ้นเครื่อง 7 กก.1ชิ้น)
- ✓ ค่าภาษีสนามบิน ค่าประกันสายการบินและภาษีน้ำมันของสายการบิน
- ✓ ค่าโรงแรมที่พัก ตามที่ระบุในรายการหรือเทียบเท่า (2-3 ท่านต่อหนึ่งห้อง)
- ✓ ค่าเข้าชมสถานที่ท่องเที่ยวต่างๆ ตามรายการระบุ
- ✓ ค่าอาหารทุกมื้อตามรายการที่ระบุ
- ✓ ค่ารถรับส่งและระหว่างการเดินทางเที่ยวตามรายการระบุ
- ✓ ค่าหัวหน้าทัวร์ ไกด์ท้องถิ่น พระวิทยากร
- ✓ ค่าประกันภัยการเดินทาง วงเงิน 1,000,000 บาท ต่อท่าน (วงเงินรักษาพยาบาลเงินไม่เกิน 500,000 บาท) แต่ทั้งนี้ขึ้นอยู่กับข้อกำหนดที่มีการตกลงไว้กับบริษัทประกันชีวิต

อัตราค่าบริการไม่รวม

- ค่าจัดทำหนังสือเดินทาง (PASSPORT) และค่าทำใบอนุญาตที่กลับเข้าประเทศของคนต่างชาติ หรือ คนต่างด้าว
- ค่าใช้จ่ายอื่นๆ นอกเหนือจากที่ระบุไว้ในรายการและค่าใช้จ่ายส่วนตัวต่างๆ เช่น ค่าโทรศัพท์ ค่าช้อปปิ้ง ฯลฯ
- ค่าธรรมเนียมน้ำมันของสายการบิน (ถ้ามี)
- ค่าทำเอกสารผู้ถือต่างด้าว / ค่าวีซ่าที่มีค่าธรรมเนียมแพงกว่าหนังสือเดินทางไทย
- ค่าภาษีหัก ณ ที่จ่าย 3% ภาษีมูลค่าเพิ่ม 7% (กรณีออกไปกำกับภาษี)
- ค่าน้ำหนักเกินพิศัดตามสายการบินกำหนด
- ค่าทิปไกด์ท้องถิ่น+ผู้ช่วย พนักงานขับรถ+ผู้ช่วย เจ้าหน้าที่ประจำสถานที่ต่างๆ , ท่านละ 2,500 บาท , หัวหน้าทัวร์ไทยแล้วแต่ความพอใจของลูกค้า
- ค่า Evisaอินเดีย ดับเบิ้ล วีซ่า เข้าออกได้ 2 ครั้ง ภายใน 30 วันทำการ (โปรแกรมสงเวาใช้ครั้งเดียวจบ เพราะถือว่า เข้าออก 2 ครั้ง และ Visaเนปาล สำหรับหนังสือเดินทางไทย เล่มละ 3,000 บาท
- ถ้าอื่น วีซ่าเนปาล ราคา 1,500 บาท/เล่ม (ราคาอาจมีการเปลี่ยนแปลงขึ้นอยู่กับสถานการณ์)
- ค่าภาษีน้ำมัน ที่สายการบินเรียกเก็บเพิ่ม ภายหลังจากทางบริษัทฯ ได้ออกตั๋วเครื่องบินไปแล้ว
- ไม่มีเจ้าหน้าที่รับ-ส่งเอกสารวีซ่า โปรดส่งเอกสารทาง EMS ตรงถึง แผนกวีซ่า

*หมายเหตุ : พาสปอร์ต หรือ พาสต่างชาติ (โปรดสอบถาม)





เงื่อนไขการให้บริการ (ที่ท่านควรทราบก่อนสำรองที่นั่ง)

- * กรณียกเลิกก่อนการเดินทาง 35 วันทำการขึ้นไป ****เฉพาะช่วงที่ไม่ใช่เทศกาลหรือวันหยุดยาว**** คืนเงินทั้งหมด
- * กรณียกเลิกก่อนการเดินทาง 35 วันทำการ ****เฉพาะช่วงเทศกาลหรือวันหยุดยาว**** เก็บค่าใช้จ่ายที่เกิดขึ้นจริงทั้งหมด
- * กรณียกเลิกก่อนการเดินทาง 25 วันทำการ เก็บค่าใช้จ่าย 50% ของราคาตั๋ว
- * กรณียกเลิกก่อนการเดินทาง 15 วันทำการ เก็บค่าใช้จ่าย 100% ของราคาตั๋ว
- **(ยกเว้น กรณีที่มีการกักกันตัวตามมาตรการของสายการบิน หรือ ได้มีการออกตั๋วเครื่องบินแล้ว หรือ กรณีที่มีการกักกันตัวตามมาตรการที่**
โดยตรงหรือโดยการผ่านตัวแทนในประเทศหรือต่างประเทศและไม่อาจขอคืนเงินได้**

เงื่อนไขการให้บริการต่างๆ

- บริษัทฯ ขอสงวนสิทธิ์การเปลี่ยนแปลง โปรแกรม ราคา และเงื่อนไขทั้งหมด โดยมีต้องแจ้งให้ทราบล่วงหน้า
- บริษัทฯ มีสิทธิ์ที่จะเปลี่ยนแปลงรายละเอียดบางประการในตั๋วนี้ เมื่อเกิดเหตุสุดวิสัยจนไม่อาจแก้ไขได้
- รายการอาจมีการเปลี่ยนแปลงตามความเหมาะสม เนื่องจากความล่าช้าของสายการบิน โรงแรมที่พักในต่างประเทศ เหตุการณ์ทางการเมือง และภัยธรรมชาติ ฯลฯ ที่อยู่นอกเหนือการควบคุมของทางบริษัทฯ หรือ ค่าใช้จ่ายเพิ่มเติมที่เกิดขึ้นทางตรง หรือทางอ้อม เช่น การเจ็บป่วย การถูกทำร้าย การสูญหาย ความล่าช้า หรือ จากอุบัติเหตุต่างๆ ทั้งนี้ บริษัทฯ จะคำนึงถึงความปลอดภัยและความสะดวกของผู้เดินทางเป็นสำคัญ
- บริษัทฯ จะไม่รับผิดชอบในกรณีที่กองตรวจคนเข้าเมืองห้ามผู้เดินทางเข้าประเทศเนื่องจากมีสิ่งผิดกฎหมายหรือสิ่งของห้ามนำเข้าประเทศเอกสารเดินทางไม่ถูกต้องหรือความประพฤติส่อไปในทางเสื่อมเสียหรือด้วยเหตุผลใดๆ ก็ตามที่กองตรวจคนเข้าเมืองพิจารณาแล้ว ทางบริษัทฯ ไม่อาจคืนเงินให้ท่านได้ ไม่ว่าจำนวนทั้งหมด หรือ บางส่วน
- รายการนี้เป็นเพียงข้อเสนอที่ต้องได้รับการยืนยันจากบริษัทฯ อีกครั้งหนึ่งหลังจากได้สำรองที่นั่งบนเครื่องและโรงแรมที่พักในต่างประเทศเป็นที่เรียบร้อยแล้ว แต่อย่างไรก็ตามรายการนี้อาจเปลี่ยนแปลงได้ตามความเหมาะสม
- บริษัทฯ จะไม่รับผิดชอบในกรณีที่กองตรวจคนเข้าเมืองของประเทศไทย งดออกเอกสารเข้าเมืองให้กับชาวต่างชาติหรือ คนต่างด้าวที่พำนักอยู่ในประเทศไทย
- บริษัทฯ ขอสงวนสิทธิ์ที่จะเลื่อนการเดินทางในกรณีที่มีผู้ร่วมคณะไม่ถึง 16 ท่าน (หรือตามที่ตกลงไว้กับบริษัทฯ)
- การไม่รับประทานอาหารเช้าไม่เที่ยวตามรายการไม่สามารถขอหักค่าบริการคืนได้เพราะการชำระค่าตั๋วเป็นไปในลักษณะเหมาจ่าย
- ตั๋วเครื่องบินเมื่อออกตั๋วแล้วไม่สามารถ Refund ได้ทุกกรณี โดยเงื่อนไขของสายการบิน

กรุณาอ่านหมายเหตุให้ละเอียดทั้ง 7 ข้อ

1. บริษัทฯ ขอสงวนสิทธิ์ที่จะไม่รับผิดชอบต่อค่าชดเชยความเสียหาย ไม่ว่ากรณีที่กองตรวจคนเข้าเมืองของไทยไม่อนุญาตให้เดินทางออกหรือกองตรวจคนเข้าเมืองของแต่ละประเทศไม่อนุญาตให้เข้าเมือง
2. บริษัทฯ ขอสงวนสิทธิ์ในการที่จะไม่รับผิดชอบต่อค่าชดเชยความเสียหาย อันเกิดจากเหตุสุดวิสัยที่ทางบริษัทฯ ไม่สามารถควบคุมได้ เช่น การนัดหยุดงาน, จลาจล, การล่าช้าหรือยกเลิกของเที่ยวบิน
3. บริษัทฯ ขอสงวนสิทธิ์ในการเปลี่ยนแปลงโปรแกรมรายการท่องเที่ยว โดยไม่ต้องแจ้งให้ทราบล่วงหน้า





4. บริษัทฯ สงวนสิทธิ์ในการเปลี่ยนแปลงอัตราค่าบริการ โดยไม่ต้องแจ้งให้ทราบล่วงหน้า
5. การไม่รับประทานอาหารเช้าบางมื้อไม่เที่ยวตามรายการไม่สามารถขอหักค่าบริการคืนได้ เพราะการชำระค่าทัวร์เป็นไปลักษณะเหมาจ่าย
6. ตัวเครื่องบินเมื่อออกตัวแล้วไม่สามารถ Refund ได้ทุกกรณี โดยเงื่อนไขของสายการบินกำหนด
7. กรณีที่คณะไม่ครบจำนวน 15 ท่าน ทางบริษัทฯ สงวนสิทธิ์ในการงดออกเดินทางโดยทางบริษัทฯ จะแจ้งให้ท่านทราบล่วงหน้า 14 วันก่อนการเดินทาง

ในกรณีที่ลูกค้าต้องออกตัวโดยสารภายในประเทศ กรุณาติดต่อเจ้าหน้าที่ของบริษัทฯ ก่อนทุกครั้ง มิฉะนั้นทางบริษัทฯ จะไม่ขอรับผิดชอบค่าใช้จ่ายใดๆ ทั้งสิ้น

ข้อมูลเพิ่มเติมเรื่องโรงแรมที่พัก

เนื่องจากการวางแผนห้องพักของแต่ละโรงแรมแตกต่างกัน จึงอาจทำให้ห้องพักแบบห้องเดี่ยว (Single) และห้องคู่ (Twin/Double) และห้องพักแบบ 3 ท่าน/3 เตียง (Triple Room) ห้องพักอาจจะไม่ติดกัน

ข้อความซึ่งถือเป็นสาระสำหรับท่านผู้มีเกียรติซึ่งร่วมเดินทาง

ทางบริษัทฯ เป็นตัวแทนในการจัดนำสัมมนา และการเดินทางที่มีความชำนาญ โดยจัดหาโรงแรมที่พัก อาหาร ยานพาหนะและสถานที่ท่องเที่ยวพร้อมทั้งการสัมมนา คุณาน เพื่อความสะดวกสบาย และเกิดประโยชน์สูงสุดในการเดินทาง ทั้งนี้ทางบริษัทฯ ไม่สามารถรับผิดชอบในอุบัติเหตุหรือความเสียหายที่เกิดจากโรงแรมที่พัก ยานพาหนะ, อันเนื่องจากอุบัติเหตุรวมถึงภัยธรรมชาติ, โจรกรรม, วินาศกรรม, อัคคีภัย, การผลงงาน, การจลาจล, สงครามการเมือง, การผันผวนของอัตราแลกเปลี่ยนเงินตรา ระหว่างประเทศ, การนัดหยุดงาน, ความล่าช้าของเที่ยวบิน, สายการบินเรือ, รถไฟ, พาหนะท้องถิ่น, ตลอดจนการถูกปฏิเสธออกวีซ่าจากกงสุล และ / หรือ ส่วนงานที่เกี่ยวข้องกับสถานเอกอัครราชทูต รวมถึงผู้มีอำนาจทำการแทนประจำประเทศไทย (โดยไม่จำเป็นต้องแสดงเหตุผล เนื่องจากเป็นสิทธิพิเศษทางการทูต) ซึ่งอยู่เหนือการควบคุมของบริษัทฯ หมายรวมถึงในระหว่างการเดินทางท่องเที่ยวทั้งใน หรือ ต่างประเทศ แต่ทางบริษัทฯ มีความคุ้มครอง และประกันอุบัติเหตุ ตามเงื่อนไขที่บริษัทฯ ที่รับประกันในกรณีที่ผู้ร่วมเดินทางถูกปฏิเสธโดยเจ้าหน้าที่ตรวจคนเข้าเมืองของประเทศไทย และ/หรือ ต่างประเทศ มิให้เดินทางออก หรือ เข้าประเทศ เนื่องมาจากความประพฤติ พฤติกรรมของผู้เดินทาง ไม่ปฏิบัติตามกฎระเบียบด้านการควบคุมโรคติดต่อเฉพาะพื้นที่มีการปลอมแปลงเอกสารเพื่อการเดินทาง รวมถึงมีสิ่งผิดกฎหมาย บริษัทฯ จะไม่คืนค่าใช้จ่ายใดๆ รายละเอียดด้านการเดินทาง อาจมีการเปลี่ยนแปลงได้ตามความจำเป็น หรือเพื่อความเหมาะสมทั้งปวง โดยมีต้องแจ้งให้ทราบล่วงหน้า ทั้งนี้การขอสงวนสิทธิ์ดังกล่าว บริษัทฯ จะยึดถือและคำนึงถึงผลประโยชน์ตลอดจนความปลอดภัยของท่านผู้มีเกียรติ ซึ่งร่วมเดินทางเป็นสำคัญ





REMARK

-ในกรณีที่ท่านจะใช้หนังสือเดินทางราชการ (เล่มสีน้ำเงิน) เดินทางกับคณะ บริษัทฯ สงวนสิทธิ์ที่จะไม่รับผิดชอบ หากท่านถูกปฏิเสธการเข้าหรือออกนอกประเทศใดประเทศหนึ่ง เพราะโดยปกตินักท่องเที่ยวใช้หนังสือเดินทางบุคคลธรรมดา (เล่มสีเขียว)

-สถานทูตเก็บค่าธรรมเนียมวีซ่าและไม่คืนในทุกกรณี

มาตรการ 19 ของบริษัทของสงวนสิทธิ์รับแต่ท่านที่เข้าเกณฑ์ ดังต่อไปนี้

1. ผู้เดินทางต้องได้รับวัคซีนป้องกันโรคโควิด – 19 ชนิดซิโนแวค (Sinovac), ซิโนฟาร์ม (Sinopharm), สปุตนิก วี (Sputnik V) ครบ 2 เข็ม หรือซิโนแวค (Sinovac) เข็ม 2 แอสตราเซนิกา (AstraZeneca) เข็ม 2 หรือได้รับวัคซีนชนิดแอสตราเซนิกา (AstraZeneca), ไฟเซอร์ (Pfizer), โมเดอร์นา (Moderna), จอห์นสันแอนด์จอห์นสัน (Johnson and Johnson) จำนวน 2 เข็ม มาแล้วเป็นระยะเวลาอย่างน้อย 14 วัน และไม่อยู่ในกลุ่มเสี่ยง
หมายเหตุ เงื่อนไขเป็นไปตามกฎของแต่ละประเทศ ซึ่งมีการเปลี่ยนแปลงได้ตลอด



International COVID-19 Vaccination Certificate

Name: [REDACTED]
Passport No.: [REDACTED]
Nationality: THAI
Date of Birth: [REDACTED]
Sex: Female



Certificate Information

Certificate Status: **VALID** Issuance Date: 07-10-2022
Certificate Identifier: C192022063000003890991
Certificate Issuer: Division of Communicable Diseases

Vaccination Record

Dose	Name of Vaccine	Date of Vaccination	Vaccine Batch Number	Vaccine Manufacturer	Administering Center
1	COVILO	10-07-2021	2021051002	Sinopharm	15219
2	COVILO	07-08-2021	2021051002	Sinopharm	15219
3	Moderna	08-12-2021	049F21A	Moderna	11686
4	Moderna	18-03-2022	940912	Moderna	11686
5	Comirnaty	05-10-2022	8001016	Pfizer, BioNTech	10663

Date Format: DD-MM-YYYY

ผู้เดินทางทุกท่านต้องสมัคร E-Vaccine Passport จากแอปพร้อม
สำหรับใช้เดินทางออกนอกประเทศ ตามภาพตัวอย่าง





เอกสารยื่น VISA เข้าอินเดีย - เนปาล

ทัวร์ 4 สัปดาห์นียสถาน

1. ยื่นขอ E-Visa อินเดีย Visa เนปาล

2. ลงทะเบียน Air Suvidha

E visaอินเดีย (Double Visa)

เข้า-ออก อินเดีย ได้ 2 ครั้ง
(แถมส่งเวใช้ครั้งเดียว)
อายุวีซ่า 30 วัน
ระยะเวลาออกคอย Visa 3-5 วันทำการ

Visa เนปาล
อายุวีซ่า 15 วัน

*เอกสารประกอบการยื่นขอวีซ่า (โปรดส่งเอกสารทาง ปณ.)

1. Passport เล่มจริง (พาสเล่มแดง)
อายุพาสต้องเหลือมากกว่า 6 เดือนขึ้นไป
2. รูปถ่ายสี ขนาด 2*2 นิ้ว พื้นหลังขาว (2 ใบ)
3. สำเนาบัตรประจำตัวประชาชน 1 ใบ
4. สำเนาทะเบียนบ้าน 1 ใบ
5. เบอร์โทรประเทศไทย

สำเนาเอกสาร ไม่ต้องเซ็นรับรองสำเนา

แบบฟอร์มประกาศตนเองของ
Air Suvidha ที่ต้องกรอกโดย
ผู้โดยสารขาเข้าระหว่างประเทศไปยังอินเดีย
ระยะเวลาออกคอย ใบAir Suvidha 24 ชม.

*เอกสารประกอบการลงทะเบียน

1. หน้า PassSport (พาสเล่มแดง)
2. ตัวเครื่องบิน (ทางบริษัทเตรียมให้)
3. เอกสารรับรองการฉีดวัคซีน ขั้นต่ำ2เป็น
(ใช้ฉันทันทีได้)
- หน้า Vaccine Passport
หรือ
- Internation COVID-19
Vaccination Certificate
(กดจากแอปหมอพร้อม)
4. ชื่อ-ที่อยู่ ประเทศอินเดีย
(ทางบริษัทเตรียมให้)





แบบฟอร์ม กรอกยื่นวีซ่า อินเดีย และ เนปาล

ชื่อ-นามสกุล (สะกดตรงตามหนังสือเดินทาง) (MR./MRS./MS./MSTR.)

สถานะภาพ โสด แต่งงานไม่ได้จดทะเบียนสมรส หม้าย หย่า
 แต่งงานจดทะเบียนสมรส

ชื่อ-นามสกุล คู่สมรส.....สถานที่เกิด.....
สัญชาติ.....

ชื่อ-นามสกุล บิดา.....
สถานที่เกิด.....สัญชาติ.....

ชื่อ-นามสกุล มารดา.....
สถานที่เกิด.....สัญชาติ.....

ที่อยู่ตามทะเบียนบ้าน.....
รหัสไปรษณีย์.....

ที่อยู่ปัจจุบัน.....
รหัสไปรษณีย์..... โทรศัพท์บ้าน..... เบอร์มือถือ.....

ชื่อสถานที่ทำงาน / สถานศึกษา.....ตำแหน่งงาน.....

ที่อยู่สถานที่ทำงาน / สถานศึกษา.....
รหัสไปรษณีย์..... โทรศัพท์.....

***** ในกรณีที่เกษียณอายุ กรุณาระบุชื่อ และ ที่อยู่ สถานที่ทำงาน เนื่องจากเป็นเงื่อนไขของสถานทูต *****

ท่านเคยเดินทางเข้าประเทศอินเดียมาก่อนหรือไม่ เคย ไม่เคย
ถ้าเคย กรุณาระบุวันที่.....สถานที่/เมือง.....

ประเทศที่เคยเดินทางในระยะเวลา 10 ปี ที่ผ่านมา

ท่านเคยเดินทางกลุ่มประเทศ SAARC ในระยะเวลา 3 ปีที่ผ่านมา มาก่อนหรือไม่ (กลุ่มประเทศ SAARC ได้แก่
บังกลาเทศ ภูฏาน เนปาล มัลดีฟส์ ปากีสถาน ศรีลังกา อัฟกานิสถาน)

ถ้าเคย กรุณาระบุปีที่.....สถานที่/เมือง.....ระยะเวลาที่พำนัก.....วัน

ชื่อสมาชิกในครอบครัวพร้อมเบอร์ติดต่อ ระหว่างที่ท่านพำนักอยู่ ณ ประเทศอินเดีย

ชื่อ-สกุล.....
ที่อยู่.....
เบอร์โทรศัพท์.....

(กรุณาแจ้งเบอร์ที่สามารถติดต่อได้โดยสะดวก เนื่องจากทางสถานทูตจะมีการโทรเช็คข้อมูลโดยตรงกับท่าน)

การพิจารณาอนุมัติวีซ่าเป็นดุลพินิจของทางสถานทูตฯ เท่านั้น ทางบริษัทเป็นเพียงตัวกลางในการอำนวยความสะดวกและบริการด้านเอกสารให้แก่ผู้เดินทางเท่านั้น

