



by VR Agency Travel & Trade Co. Ltd.
ใบอนุญาต/Travel License: 11/11450

SINCE 2003
eTravelWay.com

LINE @etravelway
Instagram etravelway

Facebook @etravelway
Phone 021166395

A22922

ปรับค่าภาษีน้ำมันแล้ว
ณ วันที่ 24 มี.ค.69

Picturesque

สี่ฤดู ปักกิ่งโก

ตำกู่ปิงชวณ เจิงตู ตูเจียงเอี้ยน

CVZ296
5วัน 4คืน

ทัวร์ไม่ลงร้าน

เดินทาง
เมษายน - มิถุนายน 2569
สายการบิน VIET JET (VZ)
vietjet Air.com น้ำหนักกระเป๋า 20 KG

เริ่มต้นเพียง **20,188.-** เมนูพิเศษ!! สุกก์หน้าล่า

ภูเขาสี่ฤดู หุบเขาของเจียวโก สวิตเซอร์แลนด์จินจุกยานปักกิ่งโก
นั่งกระเช้าขึ้นตากับอุทยานภูผาหิมะสวรรค์ "ตำกู่ปิงชวณ"
เมืองโบราณก้วนเสี้ยน สะพานหนานเจียว
เขื่อนรูปปั้นแพนด้าเซลฟี ซอยแคบชอยกว้าง
เขื่อนแพนด้ายักษ์ปิงตึก IFS POPMART ถนนไท่กู่หลี่ ถนนคนเดินซุนซี

FLIGHT:

BKK — TFU

TFU — BKK

เที่ยวบิน	เวลาออก	เวลาถึง	เที่ยวบิน	เวลาออก	เวลาถึง
VZ3680	17.55	22.00	VZ3681	23.00	01.15+1



LINE @etravelway
@etravelway.fire
@etravelway.sky

Emergency call only : 0853642449
tour.bkk@etravelway.com
www.youtube.com/etravelway

www.etravelway.com
VS250326
Page 1 of 13





CVZ296 Picturesque สีดรุณี ปี่ผิงโกว ตำกู่ปิงชวณ เจิงตุ ตูเจียงเอี้ยน 5วัน4คืน

ภูเขาชื่อดรุณี หุบเขาชวงเฉียวโกว สวิตเซอร์แลนด์จีนอุทยานปี่ผิงโกว
นั่งกระเช้าขึ้นตากับอุทยานภูเขาหิมะสวรรค์ "ตำกู่ปิงชวณ"
เมืองโบราณก้วนเสี้ยน สะพานหนานเฉียว เชื้ออินรูปปั้นแพนด้าเซลฟี่
ชอยแคบชอยกว้าง เชื้ออินแพนด้ายักษ์ปิ่นตึก IFS POPMART
ถนนไต่กู่หลี่ ถนนคนเดินซุนซี

**เมนูพิเศษ!! สุกี้หม่าล่า
ไม่ลงร้านรัฐบาล**

เดินทางโดยสายการบิน **Vietjet Air (VZ)** น้ำหนักสัมภาระโหลดใต้ท้องเครื่อง **20 Kg.** / CARRY ON **7 Kg.**

วันที่	โปรแกรมท่องเที่ยว	เช้า	เที่ยง	เย็น	โรงแรม
1	ท่าอากาศยานนานาชาติสุวรรณภูมิ –ท่าอากาศยานนานาชาติเจิงตุเทียนฟู่ – นครเจิงตุ – เข้าสู่ที่พัก VZ3680 BKK-TFU 17.55-22.00				HOLIDAY INN EXPRESS หรือระดับใกล้เคียงกัน
2	นครเจิงตุ - ภูเขาชื่อดรุณี+อุทยานหุบเขาชวงเฉียวโกว(รวมรถประจำทางอุทยาน) – เมืองตูเจียงเอี้ยน - เมืองโบราณก้วนเสี้ยน+สะพานหนานเฉียว	🍴	🍴	🍴	LAVANDE HOTEL หรือระดับใกล้เคียงกัน
3	เมืองตูเจียงเอี้ยน - อุทยานปี่ผิงโกว(รวมรถอุทยานประจำทาง+รถกอล์ฟ) – เมืองเม่าเสี้ยน	🍴	🍴	🍴	MINGYU YASHE HOTEL หรือระดับใกล้เคียงกัน
4	เมืองเม่าเสี้ยน – อุทยานภูเขาหิมะการ์เซียสวรรค์ (รวมกระเช้าขึ้น-ลง+รถประจำทางอุทยาน) – เมืองตูเจียงเอี้ยน	🍴	🍴	🍴	HOLIDAY INN EXPRESS หรือระดับใกล้เคียงกัน
5	เมืองตูเจียงเอี้ยน - แพนด้าเซลฟี่ - นครเจิงตุ -ชอยแคบชอยกว้าง+ถนนไต่กู่หลี่-ถนนคนเดินซุนซี+แพนด้ายักษ์+ตึก IFS+ POP MART- ท่าอากาศยานนานาชาติเจิงตุเทียนฟู่-ท่าอากาศยานนานาชาติสุวรรณภูมิ VZ3681 TFU-BKK 23.00-01.15+1	🍴	🍴		





วันเดินทาง	ราคาผู้ใหญ่ (บาท)	ราคาเด็ก (บาท)	พักเดี่ยว/เดินทางท่านเดียว เพิ่ม (บาท)	ที่นั่ง	หมายเหตุ
01-05 เมษายน 2569	21,188	ไม่มีราคาเด็ก (เด็ก INF อายุไม่เกิน 2 ปี ราคา 5,500 บาท)	5,500	20	
04-08 เมษายน 2569	22,188			20	
08-12 เมษายน 2569	22,188			20	
11-15 เมษายน 2569	26,188			20	
12-16 เมษายน 2569	26,188			20	
13-17 เมษายน 2569	26,188			20	
22-26 เมษายน 2569	22,188			20	
24-28 เมษายน 2569	21,188			20	
29 เมษายน - 03 พฤษภาคม 2569	22,188			20	
12-16 มิถุนายน 2569	20,188			20	
26-30 มิถุนายน 2569	20,188			20	

อัตราค่าบริการทัวร์ได้มีการปรับตามภาณิน้ำมันล่าสุด
สำหรับกรุ๊ปที่ออกเดินทางตั้งแต่วันที่ 1 เมษายน 2569 เป็นต้นไป
(อัปเดตราคา ณ วันที่ 24 มีนาคม 2569)

วันที่หนึ่ง ท่าอากาศยานนานาชาติสุวรรณภูมิ – ท่าอากาศยานนานาชาติเจิ้งตูเทียนฟู่ – นครเจิ้งตู – เข้าสู่ที่พัก

- 15.00 u. พร้อมกัน ณ ท่าอากาศยานนานาชาติสุวรรณภูมิ อาคารผู้โดยสารขาออกระหว่างประเทศ ชั้น 4 เคาน์เตอร์สายการบิน Vietjet Air (VZ) โดยมีเจ้าหน้าที่บริษัทฯ คอยต้อนรับอำนวยความสะดวกด้านเอกสาร
- 17.55 u. เดินทางสู่ นครเจิ้งตู โดยสายการบิน Vietjet Air (VZ) เที่ยวบินที่ VZ3680
- 22.00 u. เดินทางถึง ท่าอากาศยานนานาชาติเจิ้งตู เทียนฟู่ สาธารณรัฐประชาชนจีน สู่ขั้นตอนการตรวจคนเข้าเมืองและศุลกากร (สาธารณรัฐประชาชนจีน เวลาเร็วกว่าประเทศไทย 1 ชั่วโมง รบกวนปรับนาฬิกาของท่านเพื่อความสะดวกในการนัดหมาย)

นครเจิ้งตู ที่นี้รายล้อมไปด้วยเทือกเขา และมีสภาพภูมิอากาศที่เหมาะสมต่อการประกอบอาชีพเกษตรกรรม ยังเป็นศูนย์กลางของการเดินทางทั้งทางอากาศและทางรถไฟรวมไปถึงการเป็นศูนย์กลางทางด้านเศรษฐกิจ วัฒนธรรมและการปกครอง

นำท่านเดินทางเข้าสู่ที่พักเพื่อพักผ่อนตามอัธยาศัย

ที่พัก : HOLIDAY INN EXPRESS หรือระดับใกล้เคียงกัน
(ชื่อโรงแรมที่ท่านพัก ทางบริษัทจะทำการแจ้งพร้อมใบนัดหมาย 5-7 วัน ก่อนวันเดินทาง)



LINE @etravelway

@etravelway.fire

@etravelway.sky

Emergency call only : 0853642449

tour.bkk@etravelway.com

www.youtube.com/etravelway

www.etravelway.com

VS250326

Page 3 of 13

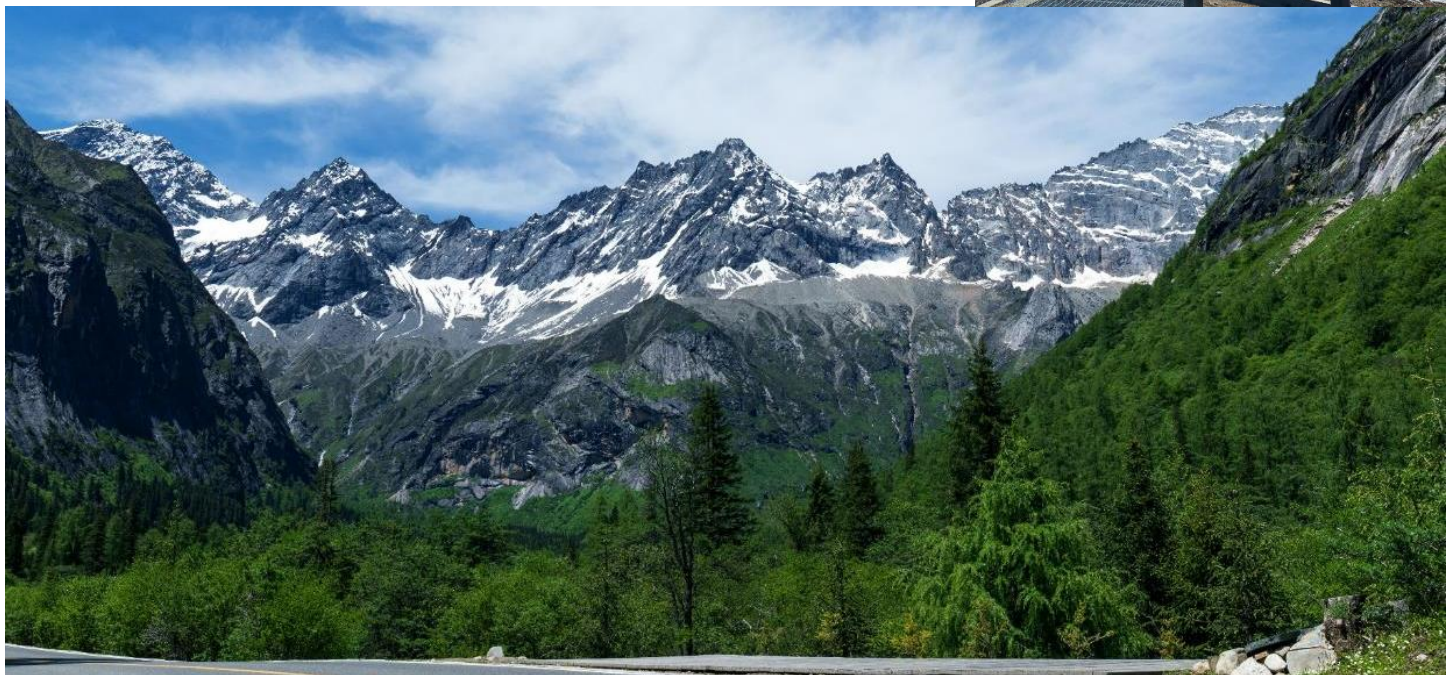




วันที่สอง นครเจียงตู – ภูเขาสี่ดรุณี+อุทยานหุบเขาซองเจียวโกว(รวมรถประจำทางอุทยาน) – เมืองตูเจียงเอี้ยน
เมืองโบราณกวนเลี่ยน+สะพานหนานเจียว 📍 อาหาร, เช้า, เกียง, เย็น

เช้า 📍 **รับประทานอาหารเช้า ณ ห้องอาหารโรงแรม (มือที่1)**
เดินทางสู่ภูเขาสี่ดรุณี (ใช้เวลาเดินทางประมาณ 4.5 ชั่วโมง) สวิตเซอร์แลนด์แห่งแดนมังกรมรดกโลกอุทยานเขาสี่ดรุณี (Four Girls Mountain) หรือ ซื่อกุเหนียงชาน (Siguniangshan) ประกอบด้วยยอดเขา 4 ลูก ที่ตั้งเรียงรายต่อกัน ยอดเขาที่สูงที่สุดคือ ด้ากุเหนียงชาน (พี่สาวคนโต) เออร์กุเหนียงชาน (พี่สาวคนรอง) ชานกุเหนียงชาน (พี่สาวคนกลาง) และ ซื่อกุเหนียงชาน (น้องสาวคนสุดท้อง) ภูเขาทั้งสี่ลูกเรียกตามภาษาทิเบต

เกียง 📍 **รับประทานอาหารเกียง (มือที่2)**
ให้ท่านชมความงาม หุบเขาซองเจียวโกว (คำทวิรัฐมคาร์ถประจำอุทยาน) จุดท่องเที่ยวแบ่งออกเป็น 3 ส่วนด้วยกัน **ส่วนแรก** หุบเขาหิมะหยางที่ล้อมรอบไปด้วยภูเขา ในส่วนที่ลึกที่สุดท่านจะได้เห็นธารน้ำแข็ง ภูเขากระฉกแก้ว ภูเขาตวงอาทิตย์ภูเขาตวงจันทร์ ยอดเขากระต่าย **ส่วนกลาง** ทะเลสาบ **ส่วนที่สาม** ทุ่งหญ้าเหนียนหญูป้า ยอดเขารูปร่างแปลกตา เช่น ยอดเขาพราน ยอดวังโปตาลา ยอดเขาเพชร ภูเขาหญิงตั้งครรภ์ ที่มีทิวทัศน์สวยงาม โดยมีฉากหลังเป็นภูเขาสูงปกคลุมด้วยหิมะขาว มีลำธารใสและต้นสนสลัดด้วยต้นไม้หลายสี ผู่จามรีให้เห็นตลอดเส้นทาง



**** ในกรณีที่ไม่สามารถเดินทางไปหุบเขาซองเจียวโกว** เนื่องจากสภาพอากาศ ภัยพิบัติทางธรรมชาติ หรือเหตุผลใดๆ ก็ตาม ทางบริษัทฯ โดยไม่แจ้งให้ท่านทราบล่วงหน้าทุกกรณีและไม่มีการคืนค่าธรรมเนียมใดๆ ทั้งสิ้น โดยนึกถึงความปลอดภัยของท่านเป็นหลัก
****การท่องเที่ยวยกอุทยานโกด์ก้องถื่นและหัวหน้าทวิรัฐจะนำท่านท่องเที่ยวในจุดต่างๆของอุทยาน อาจจะไปไม่ครบทุกจุดที่ระบุในรายการหรือไม่ใช่จุดที่ระบุในรายการ ทั้งนี้ขึ้นอยู่กับการใช้เวลาในแต่ละสถานที่และสภาพอากาศในวันนั้นๆ**
**** ปริมาณของหิมะมากหรือน้อยขึ้นอยู่กับสภาพอากาศในของแต่ละปี ไม่สามารถควบคุมได้**





เดินทางสู่ เมืองตูเจียงเอี้ยน (Dujiangyan City) (ใช้เวลาเดินทางประมาณ 3 ชั่วโมง) มีชื่อเสียงด้านชลประทาน และเทศกาลมากมายตลอดทั้งปี เช่น เทศกาลชลประทานตูเจียงเอี้ยน เทศกาลดอกไม้ และเทศกาลอาหาร **เที่ยวชมเมืองโบราณกวนเสี้ยน+สะพานโบราณหนานเจียว** เป็นเมืองโบราณที่ตั้งอยู่ในตูเจียงเอี้ยน และสะพานที่มีความเป็นสถาปัตยกรรมจีนโบราณ หากทันช่วงเวลาที่เปิดไฟท่านสามารถชมน้ำสีฟ้าที่ขึ้นชื่อและสุดแสนจะโรแมนติกของที่นี่



เย็น ๑๐ รับประทานอาหารเย็น (มื้อที่3)

ที่พัก : LAVANDE HOTEL หรือระดับใกล้เคียงกัน
(ชื่อโรงแรมที่ท่านพัก ทางบริษัทจะทำการแจ้งพร้อมใบนัดหมาย 5-7 วัน ก่อนวันเดินทาง)

วันที่สาม เมืองตูเจียงเอี้ยน – อุทยานแห่งชาติบิ่ผิงโกว (ค่าตัวรถรวมรถอุทยานประจำทาง+รถกอล์ฟ) – เมืองเม่าเสี้ยน
๑๐ อาหาร เช้า, เกียง, เย็น

เช้า ๑๐ รับประทานอาหารเช้า ณ ห้องอาหารโรงแรม (มื้อที่4)

เดินทางสู่อุทยานแห่งชาติบิ่ผิงโกว (ใช้เวลาเดินทางประมาณ 3 ชั่วโมง) ไร่โหชอบมากเที่ยวจนได้ไม่มีเบื่อ กับ **อุทยานแห่งชาติบิ่ผิงโกว (Bipenggou National)** (ค่าตัวรถรวมรถอุทยานประจำทาง+รถกอล์ฟ) ตั้งอยู่ที่เมืองเม่าเสี้ยน พื้นที่ของอุทยานกว้างขวาง มีทัศนียภาพอันสวยงามของธรรมชาติที่หลากหลาย ภายในยังมีทะเลสาบกว้างใหญ่ ซึ่งไหลมาจากภูเขา หิมะที่สูงใหญ่ด้านบน ธรรมชาติที่หาดูได้ยาก

Highlight! หากอากาศดีแจ่มใส ท้องฟ้าเปิด จะสามารถมองเห็นภูเขาหิมะที่ตั้งซ้อนกันหลายลูก แต่ที่กว้างกว่าคือ ได้เห็นภูเขากลาเซียร์ ที่มีหิมะปกคลุม คงเป็นที่สวยงามเกินจินตนาการ





เที่ยง ๑๐ รับประทานอาหารเที่ยง (เมื่อที่5)

**** ในกรณีที่ไม่สามารถเดินทางไปอุทยานπίงโหวได้ เนื่องจากสภาพอากาศ ภัยพิบัติทางธรรมชาติ หรือเหตุผลใดๆ ก็ตาม ทางบริษัทฯ โดยไม่แจ้งให้ท่านทราบล่วงหน้าทุกกรณีและไม่มีการคืนค่าธรรมเนียมใดๆ ทั้งสิ้น โดยนึ่งถึงความปลอดภัยของท่านเป็นหลัก****

****การท่องเที่ยวภายในอุทยานโกดักต้องขึ้นและหัวหน้าทัวร์จะนำท่านท่องเที่ยวในจุดต่างๆของอุทยาน อาจจะไม่ใช่ครบทุกจุดที่ระบุในรายการหรือไม่ใช่จุดที่ระบุในรายการ ทั้งนี้ขึ้นอยู่กับการใช้เวลาในแต่ละสถานที่และสภาพอากาศในวันนั้นๆ**

**** ปริมาณของหิมะมากหรือน้อยขึ้นอยู่กับสภาพอากาศในของแต่ละปี ไม่สามารถควบคุมได้**

เดินทางสู่ **เมาเสียน (Maoxian)** (ใช้เวลาเดินทางประมาณ 3 ชั่วโมง) เป็นเมืองเล็กๆ มีความโดดเด่นในเรื่องของธรรมชาติที่สวยงามและยังเป็นประตูสู่สถานที่ท่องเที่ยวชื่อดังหลายแห่ง

เย็น ๑๐ รับประทานอาหารเย็น (เมื่อที่6)
ที่พัก : MINGYU YASHE HOTEL หรือระดับใกล้เคียงกัน
(ชื่อโรงแรมที่ท่านพัก ทางบริษัทจะทำการแจ้งพร้อมใบนัดหมาย 5-7 วัน ก่อนวันเดินทาง)

วันที่สี่ เมืองเมาเสียน – อุทยานภูผาหิมะการ์เซียสวรรค์ (รวมกระเช้าขึ้น-ลง+รถประจำทางอุทยาน)
๑๐ อาหาร เช้า, เที่ยง, เย็น

เช้า ๑๐ รับประทานอาหารเช้า (เมื่อที่7)
เดินทางสู่เขต **อุทยานสวรรค์ภูผาหิมะการ์เซีย** ตำบลปิงชวน (ใช้เวลาเดินทางประมาณ 3 ชั่วโมง)

เที่ยง ๑๐ รับประทานอาหารเที่ยง (เมื่อที่8)





ที่สุดที่ต้องมาอุทยานสวรรค์ภูผาหิมะการ์เซีย ตำบลปึงชวน(คำท้าวรัฐยุทธประจำทางอุทยาน) ให้ท่านนั่งกระเช้าชม ภูเขา น้ำแข็งหิมะ 3 ลูก (คำท้าวรัฐยุทธกระเช้าขึ้น-ลง) ที่เชื่อว่าเป็นสันหลังมังกรที่มีความงดงาม จากเบื้องหน้าเป็น ภูเขาที่สูงชันตัดกับท้องฟ้าที่มีสีฟ้าครามสดใส พระอาทิตย์สะท้อนการ์เซีย อุทยานตำบลปึงชวน มีความงามไม่แพ้ อุทยานและทะเลสาบใดๆ โดยจุดที่สูงที่สุดมีความสูงจากระดับน้ำทะเลประมาณ 4,860 เมตร เป็นภูเขาราน้ำแข็งที่ ศักดิ์สิทธิ์ ชาวบ้านเชื่อว่าเทพเจ้าพิทักษ์ภูเขาแห่งนี้อยู่ ทำให้ภูเขาแห่งนี้ยังมีเคยมีใครพิชิตยอดเขาได้



**** ในกรณีที่ไม่สามารถเดินทางไปอุทยานสวรรค์ภูผาหิมะการ์เซีย ตำบลปึงชวนหรือกระเช้าปิด** เนื่องจากสภาพอากาศ ภัยพิบัติทางธรรมชาติ หรือเหตุผลใดๆ ก็ตาม ทางบริษัทฯ โดยไม่แจ้งให้ท่านทราบล่วงหน้าทุกกรณีและไม่มีการคืนค่าธรรมเนียมใดๆ ทั้งสิ้น โดยนึกถึงความปลอดภัยของท่านเป็นหลัก

****การท่องเที่ยวภายในอุทยานใกล้ท้องฟ้าและหิวหน้าทิวจะนำท่านท่องเที่ยวในจุดต่างๆของอุทยาน อาจจะไปไม่ครบทุกจุดที่ระบุในรายการหรือไม่ใช้จุดที่ระบุในรายการ ทั้งนี้ขึ้นอยู่กับการใช้เวลาในแต่ละสถานที่และสภาพอากาศในวันนั้นๆ**

**** ปริมาณของหิมะมากหรือน้อยขึ้นอยู่กับสภาพอากาศในของแต่ละปี ไม่สามารถควบคุมได้**



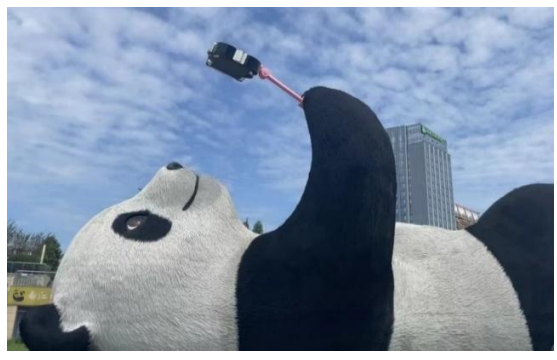


เดินทางสู่ เมืองตูเจียงเอี้ยน (Dujiangyan City) (ใช้เวลาเดินทางประมาณ 5 ชั่วโมง)

เย็น ๑๐ รับประทานอาหารเย็น (มื้อที่๑)
ที่พัก : HOLIDAY INN EXPRESS หรือระดับใกล้เคียงกัน
(ชื่อโรงแรมที่ท่านพัก ทางบริษัทจะทำการแจ้งพร้อมใบนัดหมาย 5-7 วัน ก่อนวันเดินทาง)

วันที่ห้า เมืองตูเจียงเอี้ยน - รูปปั้นหมีแพนด้าเซลฟ์ - นครเจียงตู - ซอยแคบซอยกว้าง - ถนนไถ่กุหลี่ - ถนนคนเดินซุนซี+แพนด้ายักษ์+ตึกIFS+ POP MART- ทำอากาศยานนานาชาติเจียงตูเทียนฟู่ - ทำอากาศยานนานาชาติสุวรรณภูมิ
๑๐ อาหาร เช้า, เกียง

เช้า ๑๐ รับประทานอาหารเช้า (มื้อที่10)
เซ็คอินจัตุรัสหย่างเกียนวู เป็นจัตุรัสขนาดใหญ่ใจกลางเมือง ที่โด่งดังไปทั่วโลกจากรูปปั้นหมีแพนด้าเซลฟ์ เป็นรูปหมีแพนด้านอนหงายอยู่บนพื้น ยกเท้าขึ้นจับไม้เซลฟี่สีชมพู ทำทางน่ารักน่าเอ็นดู ดึงดูดนักท่องเที่ยวจากทั่วโลก
เดินทางกลับนครเจียงตู (Chengdu) (ใช้เวลาเดินทางประมาณ 3 ชั่วโมง)
ได้ชื่อว่าเป็นเมืองแห่งแพนด้าและยังมีการรักษาวัฒนธรรมมาอย่างยาวนาน อีกทั้งยังมี ธรรมชาติที่หลากหลายและสวยงาม



เกียง ๑๐ รับประทานอาหารเกียง (มื้อที่11) **เมนูพิเศษสุกี้หม่าล่า**
**** เมนูสุกี้หม่าล่า อาจสลับปรับเปลี่ยนมืออาหารตามความเหมาะสมหน้างาน**

Highlight หากมาจีนต้องมาสัมผัสกับเมนูหม่าล่า จริงๆ คือพริกที่พัดผสมกับเครื่องเทศอื่นๆ ซึ่งหม่าแปลว่า ซา กับ ล่า แปลว่าเผ็ดร้อน จึงนำมารวมกันเพื่อสื่อสารความรู้สึกหลังได้รับรสชาติที่ทำให้รู้สึกเผ็ดร้อนซาทั่วทั้งปาก

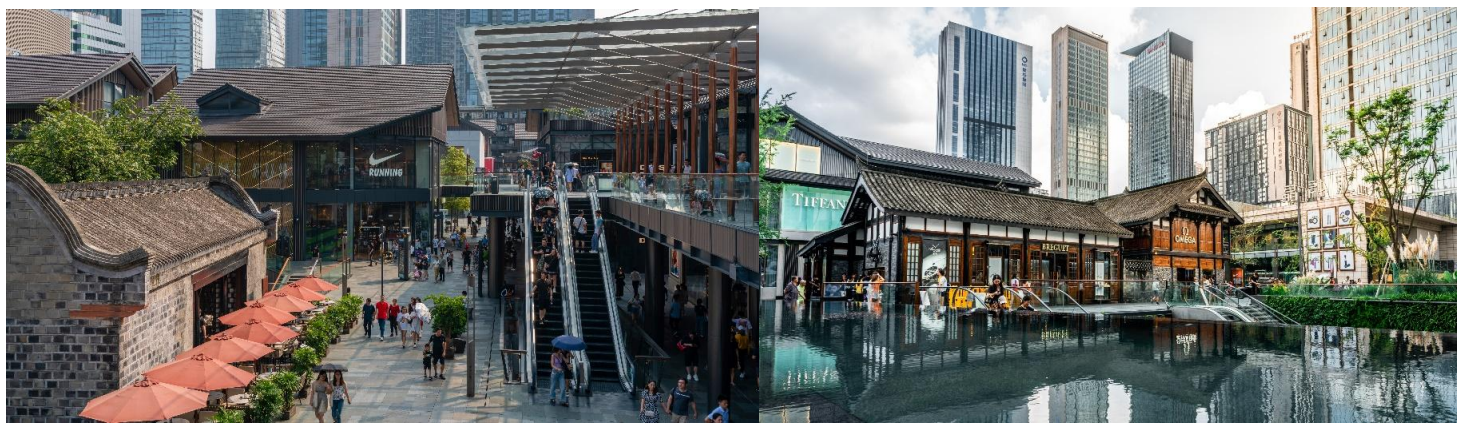


ถนนโบราณโรแมนติกซอยกว้างซอยแคบ หรือซอยความจ้าย (Kuanxianzi Alley) บ้านหลายหลังยังคงสไตลความเป็นจีนแบบโบราณ เป็นถนนคนเดินขายของทั้ง ร้านอาหาร ของที่ระลึก โรงละคร พิพิธภัณฑ์ ถนนแบ่งเป็นสองสาย มีทั้งซอยกว้างและซอยแคบ ให้เดินเล่นเพลิดเพลินหลงใหลไปกับมนต์เสน่ห์ของถนนโบราณแห่งนี้





ช้อปปิ้งที่ **ถนนคนเดินไท่กุ่หลี่ (Taikoo Li)** ช้อปปิ้งคอมเพล็กซ์ ร้านอาหาร ห้างสรรพสินค้าใต้ดิน ท่านจะได้สัมผัสวิถีชีวิตสไตล์จีนโมเดิร์น ที่ผสมผสานกันอย่างลงตัว ที่นี้มีทั้งสินค้าแบรนด์ดัง สินค้าของจีนและของที่ระลึกให้ท่านเลือกสรร



ตะลุยช้อปปิ้งต่อ **ถนนคนเดินชุนซี (Chunxi Road)** บนถนน “ชุนซีลู่” และ “ซิงเหมียนลู่” ที่เต็มไปด้วยห้างใหญ่แบรนด์ชั้นนำทั้งในและต่างประเทศมากมาย ขายสินค้าต่างๆ เช่น เสื้อผ้าแฟชั่นน้ำสมีย รองเท้า กระเป๋า แว่นตา กระเป๋าเครื่องประดับหรือของใช้ในชีวิตประจำวัน และให้ท่าน **เช็ควินคินี่** เป็นแพนด้าอ้วนน่ารักกำลังป้ายปิ่นตึกมาทักทายผู้คน เป็นประติมากรรมแพนด้ายักษ์แขวนอยู่บนอาคาร IFS ในใจกลางเมืองเฉิงตู และยังมีร้าน POPMART ของเล่น ตุ๊กตา โมเดล คอลเลคชั่นสุดน่ารักต่างๆ สวรรค์ของเหล่านักสะสม



Highlight! POPMART หรือ ART TOY สวรรค์ของนักจุ่ม หัวใจของนักสะสม หากโชคดี จะเจอน้องตัวหายากขนาด 100 % 400% และอาจจะเจอ 1,000 % อีกด้วย





▶ **สมควรแก่เวลานัดหมาย เจอกันที่จุดนัดพบ**

นำทุกท่านเดินทางสู่ ท่าอากาศยานนานาชาติเจิ้งตูเทียนฟู นครเจิ้งตู สาธารณรัฐประชาชนจีน

23.00 น. เดินทางสู่ ประเทศไทย โดยสายการบิน Vietjet Air (VZ) เที่ยวบินที่ VZ3681

01.15+1 น.เดินทางถึง ท่าอากาศยานนานาชาติสุวรรณภูมิ ประเทศไทย โดยสวัสดิภาพ

หมายเหตุ* โปรแกรมอาจมีการสลับวันหรือเปลี่ยนแปลงไปตามความเหมาะสมโดยไม่แจ้งให้ทราบล่วงหน้า
ขึ้นอยู่กับตามสถานการณ์ท้องถิ่น สถานที่ท่องเที่ยว เทศกาล หรือ สภาพอากาศท้องถิ่น ณ เวลานั้น
ทั้งนี้การเปลี่ยนทางบริษัทจะคำนึงถึงประโยชน์และความปลอดภัยของทุกท่านเป็นหลักสำคัญ



หมายเหตุ ในกรณีที่สถานที่ใดที่หนึ่งใน สถานที่ดังต่อไปนี้

- เขาสี่ดรุณี (หุบเขาชวงเจียวโกว) (รวมรถประจำทางอุทยาน)
- อุทยานแห่งชาติปีผิงโกว (รวมรถประจำทางอุทยาน+รถกอล์ฟ)
- อุทยานภูผาหิมะการ์เซียสวรรค์ ตำบลปิงชวน (รวมรถประจำทางอุทยาน+กระเช้าขึ้น-ลง)

ไม่สามารถเข้าใช้บริการได้ หรือปิดปรับปรุง รัฐบาลสั่งปิด สภาพอากาศไม่เอื้ออำนวย ภัยพิบัติทางธรรมชาติ หรือ ด้วยเหตุผลอื่นใดก็ตาม

จะขอปรับไป ชมหมီးแพนด้าที่ หุบเขาแพนด้าตู่เจียงเจี้ยน และสัมผัสร้านหนังสือดีไซส์สุดเก๋แปลกตาที่ หอสมุดจงซูเก้อ แทนโดยที่ทางบริษัทฯ ไม่แจ้งให้ท่านทราบล่วงหน้า หรือคืนเงินทุกกรณี

การเที่ยวชมบริเวณเขตพื้นที่ราบสูง ซึ่งมีอากาศเบาบางมีความกดอากาศต่ำ มีผลทำให้ร่างกายรับออกซิเจนได้น้อยกว่าปกติ อาจส่งผลให้เกิดอาการแพ้พื้นที่สูงได้ ข้อเสนอแนะ อากาศนี้สามารถเกิดขึ้นได้กับทุกเพศทุกวัย ควรซื้อประกันสุขภาพที่คุ้มครองเพียงพอสำหรับค่ารักษาพยาบาลและค่าใช้จ่ายอื่นๆ ที่เกี่ยวข้อง หรืออาจพบแพทย์เพื่อประเมินความพร้อมก่อนเดินทาง หากไม่ไ้ระมัดระวังเรื่องสุขภาพ หลายกรณีมีอันตรายถึงชีวิต

****ประกันการเดินทางของบริษัท จัดทำให้เป็นประกันอุบัติเหตุในการเดินทางเท่านั้น ไม่รวมประกันสุขภาพและโรคประจำตัว หากผู้เดินทางต้องการซื้อประกันสุขภาพเพิ่ม กรุณาสอบถามเจ้าหน้าที่ หรือ หัวหน้าทัวร์ก่อนการเดินทาง**





ประเภทห้องพัก

พัก 2 ท่าน



ห้อง Standard Double Room เตียงใหญ่ 1 เตียง Queen Size

หรือ



ห้องเตียงคู่ (Twin Room) เตียงเล็ก 2 เตียง

พัก 3 ท่าน (Triple Room)



เตียงใหญ่ 1 เตียง Queen Size + เตียงเล็ก 1 เตียงหรือเตียงเสริม

หรือ



เตียงเล็ก 3 เตียง

คุณ วันเดินทางเข้าพัก กรณีห้อง TWIN BED (เตียงเล็ก 2 เตียง) ซึ่งโรงแรมไม่มีหรือเต็ม ทางบริษัทขอปรับเป็นห้อง DOUBLE BED แทน หรือ หากต้องการห้องพักแบบ DOUBLE BED (1เตียงใหญ่) ซึ่งโรงแรมไม่มีหรือเต็ม ทางบริษัทขอปรับเป็นห้อง TWIN BED แทน และ หากต้องการห้องพักแบบ Triple Room (3เตียงเล็ก) ซึ่งโรงแรมไม่มีหรือเต็ม ทางบริษัทขอปรับเป็นห้อง เตียงใหญ่ 1 Queen Size + เตียงเล็ก 1 แทน โดยมีต้องแจ้งให้ทราบล่วงหน้า

กรณีมาเป็นครอบครัวใหญ่มีการเช็คอินหรือเช็คอินห้องพักและประเภท ห้องพักวันที่เข้าพักอาจจะไม่ได้อยู่ใกล้กันหรืออาจจะไม่ได้อยู่ในชั้นเดียวกัน เนื่องจากแต่ละโรงแรมมีการจัดห้องพักที่แตกต่างกันไป

ในช่วงฤดูหนาวหรืออากาศเย็นบางโรงแรมที่ห้องพักปรับโหมดเครื่องปรับอากาศเป็นโหมดทำความร้อนในห้องพักแทน

เงื่อนไขการให้บริการ

- ▶ การเดินทางครั้งนี้จะต้องมีจำนวน 15 ท่านขึ้นไป กรณีไม่ถึงจำนวนดังกล่าว
 - จะส่งจอยน์ทัวร์กับบริษัทที่มีโปรแกรมใกล้เคียงกัน
 - หรือเลื่อน หรือยกเลิกการเดินทาง **โดยทางบริษัทจะทำการแจ้งให้ท่านทราบล่วงหน้าก่อนการเดินทาง 15 วัน**
 - หรือขอสงวนสิทธิ์ในการปรับราคาค่าบริการเพิ่ม (ในกรณีที่ผู้เดินทางไม่ถึง15ท่านและท่านยังประสงค์เดินทางต่อ) โดยทางบริษัทจะทำการแจ้งให้ท่านทราบก่อนล่วงหน้า
 - ▶ ในกรณีที่ลูกค้าต้องออกตัวโดยสารภายในประเทศ กรุณาติดต่อเจ้าหน้าที่ของบริษัทฯ ก่อนทุกครั้ง มิฉะนั้นทางบริษัทจะไม่รับผิดชอบใดๆ ทั้งสิ้น
 - ▶ การจองทัวร์และชำระค่าบริการ
 - กรุณาชำระค่ามัดจำ **ท่านละ 8,000 บาท**
 - ค่าทัวร์ส่วนที่เหลือชำระ 15-20 วัน ก่อนออกเดินทาง กรณีบริษัทฯ ต้องออกตัวหรือวีซ่าออกใกล้วันเดินทางท่านจำเป็นต้องชำระค่าทัวร์ส่วนที่เหลือตามที่บริษัทกำหนดแจ้งเท่านั้น
- **สำคัญ** สำเนาหน้าพาสปอร์ตผู้เดินทาง (จะต้องมีอายุเหลือมากกว่า 6 เดือน ก่อนหมดอายุนับจากวันเดินทางไป-กลับและจำนวนหน้าหนังสือเดินทางต้องเหลือว่างสำหรับติดวีซ่าไม่ต่ำกว่า 3 หน้า) **กรุณาตรวจสอบก่อนส่งให้บริษัทมิฉะนั้นทางบริษัทจะไม่รับผิดชอบกรณีพาสปอร์ตหมดอายุ ** กรุณาส่งพร้อมหลักฐานการโอนเงินมัดจำ

เงื่อนไขการยกเลิก

- ยกเลิกก่อนการเดินทางตั้งแต่ 30 วันขึ้นไป คืนเงินค่าทัวร์โดยหักค่าใช้จ่ายที่เกิดขึ้นจริง
 - ยกเลิกก่อนการเดินทาง 15-29 วัน ยึดเงิน 50% จากยอดที่ลูกค้าชำระมา และเก็บค่าใช้จ่ายที่เกิดขึ้นจริง(ถ้ามี)
 - ยกเลิกก่อนการเดินทางน้อยกว่า 25 วัน ขอสงวนสิทธิ์ยึดเงินเต็มจำนวน
- *กรณีมีเหตุยกเลิกทัวร์ โดยไม่ใช่ความผิดของบริษัททัวร์ คืนเงินค่าทัวร์โดยหักค่าใช้จ่ายที่เกิดขึ้นจริง(ถ้ามี)
- *ค่าใช้จ่ายที่เกิดขึ้นจริง เช่น ค่ามัดจำตัวเครื่องบิน โรงแรม ค่าวีซ่า และค่าใช้จ่ายจำเป็นอื่นๆ





กรณีจองทัวร์วันหยุดเทศกาล วันหยุดนักขัตฤกษ์ วันหยุดยาวต่อเนื่อง หากได้มีการแจ้งยกเลิกทัวร์ ทางบริษัทฯ ขอสงวนสิทธิ์เก็บค่าทัวร์ทั้งหมด โดยไม่มีเงื่อนไขใดๆ ทั้งสิ้น

อัตราค่าบริการนี้ รวม

(บริษัท ดำเนินการให้ กรณียกเลิกทั้งหมด หรืออย่างไรอย่างหนึ่ง ไม่สามารถคืนเป็นเงินหรือการบริการอื่นๆได้)

- ค่าตัวโดยสารเครื่องบินไป-กลับ ชั้นประหยัดพร้อมค่าภาษีสนามบินทุกแห่งตามรายการทัวร์ข้างต้น *(ตัวกรุ๊ปไม่สามารถ Upgrade ที่นั่ง ได้ และต้องเดินทางไป-กลับพร้อมตัวกรุ๊ปเท่านั้นไม่สามารถเลื่อนวันได้)*
- ค่าที่พักห้องละ 2-3 ท่าน ตามโรงแรมที่ระบุไว้ในรายการหรือ ระดับใกล้เคียงกัน
กรณีพัก 3 ท่านถ้าวันที่เข้าพักห้องโรงแรม ไม่มีห้อง TRP (3 ท่าน) อาจจำเป็นต้องแยกพัก 2 ห้อง (มีค่าใช้จ่ายพักเดี่ยวเพิ่ม) กรณีห้อง TWIN BED (เตียงเดี่ยว 2 เตียง) ซึ่งโรงแรมไม่มีหรือเต็ม ทางบริษัทขอปรับเป็นห้อง DOUBLE BED แทนโดยมีต้องแจ้งให้ทราบล่วงหน้า หรือ หากต้องการห้องพักแบบ DOUBLE BED (1 เตียงใหญ่) ซึ่งโรงแรมไม่มีหรือเต็ม ทางบริษัทขอปรับเป็นห้อง TWIN BED แทนโดยมีต้องแจ้งให้ทราบล่วงหน้า กรณีห้องพักในเมืองที่ระบุไว้ในโปรแกรมมีเทศกาลวันหยุด มีงานแฟร์ต่างๆ บริษัทขอจัดที่พักในเมืองใกล้เคียงแทน
- ค่าอาหาร ค่าเข้าชม และ ค่ายานพาหนะทุกชนิด ตามที่ระบุไว้ในรายการทัวร์ข้างต้น เจ้าหน้าที่บริษัท 4 คอยอำนวยความสะดวกตลอดการเดินทาง
- ค่าน้ำหนักกระเป๋าสายการบิน Vietjet Air (VZ) น้ำหนักสัมภาระโหลดใต้ท้องเครื่อง 20 Kg. CARRY ON 7 Kg และค่าประกันวินาศภัยเครื่องบินตามเงื่อนไขของแต่ละสายการบินที่มีการเรียกเก็บ กรณีสัมภาระเกินท่านต้องเสียค่าปรับตามที่สายการบินเรียกเก็บ
- ค่าประกันอุบัติเหตุตามกรมธรรม์วงเงิน 1,000,000 บาท ค่ารักษาพยาบาล ตามเงื่อนไขของบริษัทฯประกันภัยที่บริษัททำไว้ ทั้งนี้ยอมอยู่ในข้อจำกัดที่มีการตกลงไว้กับบริษัทประกันชีวิต ทุกกรณี ต้องมีใบเสร็จและเอกสารรับรองทางการแพทย์ จากหน่วยงานที่เกี่ยวข้องของเงื่อนไขไม่คุ้มครองโรคประจำตัว การสูญเสียทรัพย์สินส่วนตัวของผู้เดินทาง และไม่รวมประกันสุขภาพ ท่านสามารถสั่งซื้อประกันสุขภาพเพิ่มได้จากบริษัทประกันทั่วไป
- ค่าภาษีสนามบิน และค่าภาษีน้ำมันตามรายการทัวร์
- ค่ารถปรับอากาศนำเที่ยวตามระบุไว้ในรายการ พร้อมคนขับรถ (กฎหมายไม่อนุญาตให้คนขับรถเกิน 12 ชม./วัน)
- รวมภาษีมูลค่าเพิ่ม 7% และภาษีหัก ณ ที่จ่าย 3% (ค่าบริการเท่านั้น)

อัตราค่าบริการนี้ ไม่รวม

- ค่าทำหนังสือเดินทางไทย และเอกสารต่างด้าวต่างๆ
- ค่าใช้จ่ายอื่นๆ ที่นอกเหนือจากรายการระบุ อาทิเช่น ค่าอาหาร เครื่องดื่ม ค่าช้อปปิ้ง ค่าโทรศัพท์ เป็นต้น
- ค่าภาษีทุกรายการคิดจากยอดบริการ, ค่าภาษีเดินทาง (ถ้ามีการเรียกเก็บ)
- ค่าภาษีน้ำมันที่สายการบินเรียกเก็บเพิ่มหลังจากทางบริษัทฯ ได้ออกตั๋วเครื่องบิน และได้ทำการขายโปรแกรมไปแล้ว
- ค่าพนักงานยกกระเป๋าที่โรงแรม
- ค่าวีซ่าเดี่ยว (ในกรณีถ้ามี)
- ขออนุญาตเก็บค่าทิปไกด์วันแรก ณ สนามบิน ค่าทิปไกด์ คนขับรถ **ท่านละ 2,000 บาท/ท่าน**





หมายเหตุ

กรุณาอ่านศึกษารายละเอียดทั้งหมดก่อนทำการจอง เพื่อความถูกต้องและความเข้าใจตรงกันระหว่างท่านลูกค้าและบริษัทฯ และเมื่อท่านตกลงชำระเงินมัดจำหรือค่าทัวร์ทั้งหมดกับทางบริษัทฯ แล้ว ทางบริษัทฯ จะถือว่าท่านได้ยอมรับเงื่อนไขข้อตกลงต่างๆ ทั้งหมด

1. บริษัทฯ ขอสงวนสิทธิ์ที่จะเลื่อนการเดินทางหรือปรับราคาค่าบริการขึ้นในกรณีที่มิผู้ร่วมคณะไม่ถึง 15 ท่าน
2. ค่าทัวร์สำหรับคนไทยที่ถือพาสปอร์ตไทยเท่านั้น
3. ขอสงวนสิทธิ์การเก็บค่าน้ำมันและภาษีสนามบินทุกแห่งเพิ่ม หากสายการบินมีการปรับขึ้นก่อนวันเดินทาง
4. บริษัทฯ ขอสงวนสิทธิ์ในการเปลี่ยนเที่ยวบิน โดยมีต้องแจ้งให้ทราบล่วงหน้าอันเนื่องจากสาเหตุต่างๆ
5. บริษัทฯ จะไม่รับผิดชอบใดๆ ทั้งสิ้น หากเกิดกรณีความล่าช้าจากสายการบิน, การยกเลิกบิน, การประท้วง, การนัดหยุดงาน, การก่อการจลาจล, ภัยธรรมชาติ, การนำสิ่งของผิดกฎหมาย ซึ่งอยู่นอกเหนือความรับผิดชอบของบริษัทฯ
6. บริษัทฯ จะไม่รับผิดชอบใดๆ ทั้งสิ้น หากเกิดสิ่งของสูญหาย อันเนื่องเกิดจากความประมาทของท่าน, เกิดจากการโจรกรรม และ อุบัติเหตุจากความประมาทของนักท่องเที่ยวเอง
7. เมื่อท่านตกลงชำระเงินมัดจำหรือค่าทัวร์ทั้งหมดกับทางบริษัทฯ แล้วทางบริษัทฯ จะถือว่าท่านได้ยอมรับเงื่อนไขข้อตกลงต่างๆ ทั้งหมด
8. รายการนี้เป็นเพียงข้อเสนอที่ต้องได้รับการยืนยันจากบริษัทฯ อีกครั้งหนึ่ง หลังจากได้สำรองโรงแรมที่พักในต่างประเทศเรียบร้อยแล้ว โดยโรงแรมจัดในระดับใกล้เคียงกัน ซึ่งอาจจะปรับเปลี่ยนตามที่ระบุในโปรแกรม
9. การจัดการเรื่องห้องพัก เป็นสิทธิ์ของโรงแรมในการจัดห้องให้กับกรุ๊ปที่เข้าพัก โดยมีห้องพักสำหรับผู้สูบบุหรี่ / ปลอดบุหรี่ได้ โดยอาจจะขอเปลี่ยนห้องได้ตามความประสงค์ของผู้ที่พัก ทั้งนี้ขึ้นอยู่กับความพร้อมให้บริการของโรงแรม และไม่สามารถรับประกันได้
10. กรณีผู้เดินทางต้องการความช่วยเหลือเป็นพิเศษ อาทิเช่น **ใช้วีลแชร์ กรุณาแจ้งบริษัทฯ อย่างน้อย 14 วัน ก่อนการเดินทาง** มิฉะนั้น บริษัทฯ ไม่สามารถจัดการได้ล่วงหน้าได้
11. มีคฤหาสน์ พนักงานและตัวแทนของผู้จัด ไม่มีสิทธิ์ในการให้คำสัญญาใดๆ ทั้งสิ้นแทนผู้จัด นอกจากมีเอกสารลงนามโดยผู้มีอำนาจของผู้จัดกำกับเท่านั้น
12. ผู้จัดจะไม่รับผิดชอบและไม่สามารถคืนค่าใช้จ่ายต่างๆ ได้เนื่องจากการเป็นการเหมาะสมกับตัวแทนต่างๆ ในกรณีที่ผู้เดินทางไม่ผ่านการพิจารณาในการตรวจคนเข้าเมือง-ออกเมือง ไม่ว่าจะเป็นกองตรวจคนเข้าเมืองหรือกรมแรงงานของทุกประเทศ ในรายการท่องเที่ยว อันเนื่องมาจากการกระทำที่ส่อไปในทางผิดกฎหมาย การหลบหนี เข้าออกเมือง เอกสารเดินทางไม่ถูกต้อง หรือ การถูกปฏิเสธในกรณีอื่น

