



SPHZ-CD13 2 UTAYAN SAVE 5D4N ทัวร์เจิงตู อุทยานสัตว์ดุริณี อุทยานธารน้ำแข็งต้ากู่ปิงชว่น

SPHZ-CD13 2 UTAYAN SAVE 5D4N
เดินทางด้วยสายการบิน Chengdu Airlines (EU)

วันที่	โปรแกรมท่องเที่ยว	เช้า	เที่ยง	เย็น	โรงแรม
1	กรุงเทพฯ (สนามบินสุวรรณภูมิ)- สนามบินนานาชาติเจิงตูเทียนฟู่-รถโค้ชนำท่านสู่โรงแรม (BKK-TFU EU2868 21:30-01:30)	-	-	-	DERUNDA HOTEL/ บริเวณสนามบิน หรือเทียบเท่า โรงแรม 4* Local
2	อุทยานสัตว์ดุริณีเส้นทางขวงเจียวโกว(รวมค่ารถอุทยาน)- เมืองตูเจียงเยียน	🍴🍴	🍴🍴	🍴🍴	Dujiangyan Ancient City Inn Resort Hotel หรือเทียบเท่า โรงแรม 4* Local
3	อุทยานสวรรค์ภูผาหิมะการ์เซีย ต้ากู่ปิงชว่น(รวมกระเช้าขึ้น-ลง) เมืองตูเจียงเยียน-สะพานหนานเจียว-น้ำตาสีฟ้า-ถนนโบราณ กวนเซียน	🍴🍴	🍴🍴	🍴🍴	Dujiangyan Ancient City Inn Resort Hotel หรือเทียบเท่า โรงแรม 4* Local
4	ร้านหนังสือจู่เก้อ-จตุรัสหยางเทียนวู่-รูปปั้นแพนด้าเซลฟี- ร้านผ้าไหม-เจิงตู-ถนนคนเดินซุนซีลู่-IFS แพนด้าปิ่นตึก- Popmart-ไต้กู่หลี่-ตึกแฝดเจิงตู-ชมแสงสี SKP	🍴🍴	🍴🍴	🍴🍴 สุกี้หม่าล่า	Holiday Inn Express Chengdu Longquanyi North หรือเทียบเท่า โรงแรม 4* Local
5	ร้านหยก-วัดเหวินชู่-ถนนโบราณชอยกวางแคบ-Eastern Suburb Memory-สนามบินนานาชาติเจิงตูเทียนฟู่- กรุงเทพฯ(สนามบินสุวรรณภูมิ) (TFU-BKK EU2867 18:20-20:30)	🍴🍴	🍴🍴	-	-





SPHZ-CD13 2 UTAYAN SAVE 5D4N ทัวร์เจิ้งตุ อุทยานสี่ดรุณี อุทยานธารน้ำแข็งต้าคุ่ปิงชว่น

อัตราค่าบริการพักห้องละ 2-3 ท่าน

****สำหรับหนังสือเดินทางต่างชาติเก็บเพิ่ม 1,000 บาท****

(เป็นข้อตกลงในการคิดเรตราชาชาวต่างชาติจากประเทศปลายทาง)

วันที่เดินทาง	ผู้ใหญ่ ราคาท่านละ	การกอายุต่ำกว่า 2 ปี	พักเดี่ยว
วันที่ 2-6 มิถุนายน 2569 (วันหยุดยาว) (Promotion)	16,499	4,900	5,900
วันที่ 16-20 มิถุนายน 2569	17,499	4,900	5,900
วันที่ 30 มิถุนายน - 4 กรกฎาคม 2569 (Promotion)	16,499	4,900	5,900
วันที่ 7-11 กรกฎาคม 2569	17,499	4,900	5,900
วันที่ 14-18 กรกฎาคม 2569 (Promotion)	16,499	4,900	5,900
วันที่ 21-25 กรกฎาคม 2569	17,499	4,900	5,900
วันที่ 28 กรกฎาคม - 1 สิงหาคม 2569 (วันหยุดยาว)	17,499	4,900	5,900
วันที่ 4-8 สิงหาคม 2569	17,499	4,900	5,900
วันที่ 11-15 สิงหาคม 2569 (Promotion)	16,499	4,900	5,900
วันที่ 18-22 สิงหาคม 2569	17,499	4,900	5,900
วันที่ 25-29 สิงหาคม 2569	17,499	4,900	5,900
วันที่ 1-5 กันยายน 2569	17,499	4,900	5,900
วันที่ 8-12 กันยายน 2569 (Promotion)	16,499	4,900	5,900
วันที่ 15-19 กันยายน 2569	17,499	4,900	5,900
วันที่ 22-26 กันยายน 2569	17,499	4,900	5,900
วันที่ 13-17 ตุลาคม 2569	19,499	4,900	5,900
วันที่ 20-24 ตุลาคม 2569	19,499	4,900	5,900

โปรแกรมทัวร์ ไม่มีราคาเด็ก

มีตั๋วเครื่องบินแล้วจอยแลนด์ หักออก 6,000 บาท

เงื่อนไขการจองชำระมัดจำ 10,000 บาท

****โรงแรม 4* Local (อ้างอิงข้อมูลจาก Trip.com)****

วันแรก

กรุงเทพฯ (สนามบินสุวรรณภูมิ) - สนามบินนานาชาติเจิ้งตุเทียนฟู่ - รถโค้ชนำท่านสู่โรงแรม (-/-/-)

18.30u.

คณะพร้อมกัน ที่ สนามบินสุวรรณภูมิ ขึ้น 4 ประตู 10 สายการบิน Chengdu Airlines (EU) โดยมีเจ้าหน้าที่ของบริษัทฯคอยต้อนรับและอำนวยความสะดวกในการเช็คเอกสารและสัมภาระ:

LINE @etravelway

Emergency call only : 0853642449

www.etravelway.com

@etravelway.fire

tour.bkk@etravelway.com

VS020426

@etravelway.sky

www.youtube.com/etravelway

Page 2 of 15





SPHZ-CD13 2 UTAYAN SAVE 5D4N ทวีร์เจ็ท อุทยานสี่ดรุณี อุทยานธารน้ำแข็งต้ากู่ปิงชว่น

**ค่าทิปไกด์+ค่าทิปคนขับรถเหมาจ่ายท่านละ 1,500 บาทชำระที่สนามบิน
(ไม่รวมค่าทิปหัวหน้าทัวร์ตามความพึงพอใจ)**

21:30 น. ออกเดินทางสู่ เจ็ท โดยเที่ยวบิน EU2868 (มี Snack บริการบนเครื่อง)



เครื่องบิน AIRBUS A320-214/A320-251N



A320-251N
เป็นรุ่นที่ปรับปรุงใหม่ของ A320 ที่ใช้เครื่องยนต์รุ่น
ใหม่ (เช่น CFM LEAP-1A หรือ Pratt & Whitney
PW1000G) ทำให้อัตราสิ้นเปลืองน้ำมันมากขึ้นและมี
ประสิทธิภาพมากขึ้น

A320-214
เป็นรุ่นมาตรฐานของ A320 ที่ใช้
เครื่องยนต์ CFM56 หรือ IAE
V2500

รูปแบบที่นั่ง 3-3



วันที่สอง อุทยานสี่ดรุณีเส้นทางชวงเจียวโกว(รวมค่ารถอุทยาน)-เมืองตูเจียงเหียน- (B/L/D)

01:30 น. เดินทางถึง สนามบินนานาชาติเจ็ทเทียนฟู่ เมืองเจ็ท เป็นเมืองหลวงของมณฑลเสฉวน ประเทศ
จีน และเป็นหนึ่งในเมืองที่มีประวัติศาสตร์และวัฒนธรรมที่สำคัญที่สุดของประเทศ จากนั้นนำท่าน
ผ่านขั้นตอนตรวจคนเข้าเมือง (เวลาต้องสั้นเร็ว กว่าประเทศไทย 1 ชั่วโมง)

จากนั้นนำท่านเข้าสู่ที่พัก พักผ่อนตามอัธยาศัย

โรงแรมที่พัก DERUNDA HOTEL/บริเวณสนามบิน หรือเทียบเท่า โรงแรม 4* Local



เช้า ๑๐ รับประทานอาหารเช้า ณ ห้องอาหารของโรงแรม



LINE @etravelway
@etravelway.fire
@etravelway.sky

Emergency call only : 0853642449
tour.bkk@etravelway.com
www.youtube.com/etravelway

www.etravelway.com
VS020426
Page 3 of 15





SPHZ-CD13 2 UTAYAN SAVE 5D4N ทัวร์เจิงตุ อุทยานสี่ดรุณี อุทยานธารน้ำแข็งต่าคู้ปังชวน
นำท่านเดินทางสู่ **อุทยานสี่ดรุณี หรือ ชื่อภูเขาเหียงซาน (Siguniangshan) (ใช้เวลาเดินทางประมาณ 4-5 ชั่วโมง)**
ที่นี่ได้รับการขนานนามว่าเป็นสวิตเซอร์แลนด์แห่งแดนมังกรและได้รับการขึ้นทะเบียนเป็นมรดกโลก ภายในอุทยาน
ภูเขาสี่ดรุณีหรือชื่อภูเขาเหียงซาน (Siguniangshan) ประกอบด้วยยอดเขาสี่ลูกที่ตั้งตระหง่านเรียงรายต่อกัน
ได้แก่ต่าภูเขาเหียงซานพี่สาวคนโต เออร์ภูเขาเหียงซานพี่สาวคนรอง ซานภูเขาเหียงซานพี่สาวคนกลาง และชื่อภูเขาเหียง
ซานน้องสาวคนสุดท้อง โดยชื่อทั้งหมดมีรากมาจากภาษาทิเบต ท่านจะได้เริ่มต้นการชมธรรมชาติที่



กลางวัน ☀️ รับประทานอาหารกลางวัน ณ ภัตตาคาร

นำท่านชมความงาม **เส้นทางหุบเขาชวงเฉียวโกว (Shuangqiao Valley) (รวมค่ารถอุทยาน)** ภูมิทัศน์ในเส้นทางนี้
แบ่งได้เป็นสามช่วง ช่วงแรกคือหุบเขาหยาบที่ล้อมรอบด้วยภูเขาน้อยใหญ่ และเมื่อเข้าสู่ส่วนลึกที่สุดจะได้
สัมผัสความงามของธารน้ำแข็ง ภูเขากระจกแก้ว ภูเขาดวงอาทิตย์ ภูเขาดวงจันทร์และยอดเขากระทาย ต่อมาจะ
ย้อนกลับมาสัมผัสความสงบงดงามของทะเลสาบกลางหุบเขา และปิดท้ายด้วยการเดินทางสู่ทุ่งหญ้าเขียว
ป่าที่รายล้อมด้วยยอดเขารูปร่างแปลกตา เช่นยอดเขาพราน ยอดวังโปตาลา ยอดเขาเพชร และภูเขาหญิง
ตั้งครรภ์ ท่ามกลางทิวทัศน์ของเทือกเขาสูงที่ถูกปกคลุมด้วยหิมะสีขาวสะอาด มีลำธารใสไหลผ่านป่าไม้ที่
ประกอบด้วยสนและไม้หลายสีสลับตัดกันอย่างงดงาม และยังสามารถพบเห็นฝูงจามรีที่ใช้ชีวิตอย่างอิสระ
ตลอดเส้นทาง เต็มเต็มบรรยากาศการเดินทางให้ยิ่งน่าประทับใจ

****ระยะเวลาการเปลี่ยนสีของใบไม้ และการตกของหิมะขึ้นอยู่กับสายพันธุ์และสภาพอากาศ****

ช่วงเดือน มิถุนายน - สิงหาคม (ฤดูร้อน/หน้าฝน ต้นไม้เขียวขจี)

ช่วงเดือน กันยายน - ตุลาคม (ฤดูใบไม้ร่วง ใบไม้เปลี่ยนสี ท้องฟ้าโปร่ง)





SPHZ-CD13 2 UTAYAN SAVE 5D4N ทิวรีเจิงตุ อุทยานสี่ดรุณี อุทยานธารน้ำแข็งต่ากู่ปังชวณ



ในกรณีที่ไม่สามารถเดินทางไปยังภูเขาสี่ดรุณี เส้นทางหุบเขาของเฉียวโกวได้ เนื่องจากสภาพอากาศ ภัยพิบัติทางธรรมชาติ หรือเหตุผลอื่นใด บริษัทฯ ขอสงวนสิทธิ์ในการปรับเปลี่ยนโปรแกรมเป็นการท่องเที่ยวอุทยานปีเพิงโกว (รวมรถอุทยานและรถกอล์ฟ) หรืออุทยานโหมวหนี่โกว (รวมรถกอล์ฟ) หรือสถานที่อื่นๆตามความเหมาะสม โดยไม่จำเป็นต้องแจ้งให้ทราบล่วงหน้า และไม่สามารถคืนค่าธรรมเนียมใด ๆ ได้ ทั้งนี้เพื่อความปลอดภัยของท่านเป็นสำคัญ

-การท่องเที่ยวภายในอุทยานจะอยู่ภายใต้การดูแลของไกด์ท้องถิ่นและหัวหน้าทัวร์ ซึ่งจะนำท่านเที่ยวชมสถานที่สำคัญต่าง ๆ ตามความเหมาะสม ทั้งนี้อาจไม่สามารถเข้าชมได้ครบทุกจุดหรืออาจมีการเปลี่ยนแปลงจากที่ระบุไว้ในรายการ ขึ้นอยู่กับระยะเวลาในการท่องเที่ยวและสภาพอากาศในวันนั้น ๆ สำหรับปริมาณหิมะที่ปรากฏในแต่ละปีขึ้นอยู่กับสภาพอากาศตามธรรมชาติ ซึ่งไม่สามารถกำหนดหรือควบคุมได้





SPHZ-CD13 2 UTAYAN SAVE 5D4N ทัวร์เจิ้งตุ อุทยานสี่ดรุณี อุทยานธารน้ำแข็งต้ากู่ปังชวณ

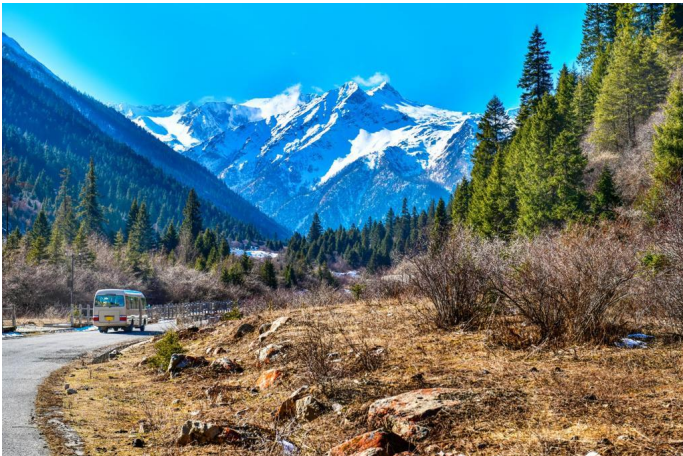
จากนั้นทำท่านเดินทางสู่ เมืองตูเจียงเหยียน (ใช้เวลาเดินทางประมาณ 3 ชั่วโมง 30 นาที) เมืองที่ผสมผสานระหว่าง
ความสำคัญทางประวัติศาสตร์ วิศวกรรมโบราณ และธรรมชาติเข้าไว้ด้วยกันอย่างลง

คำ ๑๐ รับประทานอาหารค่ำ ณ ภัตตาคาร

จากนั้นเข้าสู่ที่พัก พักผ่อนตามอริยาศัย
โรงแรมที่พัก Dujiangyan Ancient City Inn Resort Hotel หรือเทียบเท่า โรงแรม 4* Local
////////////////////////////////////

วันที่สาม อุทยานสวรรค์ภูผาหิมะการ์เซีย ต้ากู่ปังชวณ (รวมกระเช้าขึ้น-ลง)
เมืองตูเจียงเหยียน-ถนนโบราณกวนเซี่ยน-สะพานหนานเจียว-น้ำตาสีฟ้า (B/L/D)

เช้า ๑๐ รับประทานอาหารเช้า ณ ห้องอาหารของโรงแรม
นำท่านเดินทางสู่ อุทยานสวรรค์ภูผาหิมะการ์เซีย ต้ากู่ปังชวณ (Dagu Glacier National Park)
(ใช้เวลาเดินทางประมาณ 3 ชั่วโมง 30 นาที) (รวมกระเช้าขึ้น-ลง) ตั้งอยู่บนพื้นที่สูงเหนือระดับน้ำทะเลราว 4,860
เมตร ได้รับการจัดอันดับเป็น อุทยานทางธรรมชาติระดับ 4A ของจีน ความโดดเด่นของที่นี่คือทิวทัศน์ของภูเขา
หิมะอันงดงามและทะเลสาบบนยอดเขาที่มีระดับความสูงกว่า 5,200 เมตร ซึ่งสะท้อนภาพทิวเขาหิมะโดยรอบได้





SPHZ-CD13 2 UTAYAN SAVE 5D4N ทิวทัศน์ อุทยานสี่ฤดู อุทยานธารน้ำแข็งต้ากู่ปิงชว่น
 อย่างวิจิตรตระการตา ธารน้ำแข็งแห่งนี้ถูกค้นพบครั้งแรกในปี ค.ศ. 1992 ผ่านการตรวจจับด้วยดาวเทียมโดย
 นักวิทยาศาสตร์ชาวญี่ปุ่น และต่อมาได้รับการสำรวจยืนยันว่า ที่นี่คือธารน้ำแข็งที่ ตั้งอยู่ต่ำที่สุด ใหญ่ที่สุด และ
 อายุน้อยที่สุดในโลก เมื่อเทียบกับธารน้ำแข็งอื่น ๆ ในภูมิภาคเดียวกัน นอกจากธารน้ำแข็งแล้ว ภายในอุทยานยังมี
 ภูมิทัศน์ที่หลากหลาย ทั้ง ป่าสน, ทุ่งหญ้าอัลไพน์, และทะเลสาบสี่เทอร์ควอยซ์ เช่น ทะเลสาบต้ากู่ (Dagu Lake)
 และ ทะเลสาบจินโหวไห่ (Golden Monkey Lake) ซึ่งเป็นที่อยู่อาศัยของสัตว์หายากอย่างสิงขนทอง นอกจากนี้
 ยังมี คาเฟ่บนยอดเขาที่สูงที่สุดในโลก ตั้งอยู่ที่ความสูงประมาณ 4,860 เมตร ให้นักท่องเที่ยวได้ดื่มกาแฟพร้อม
 ชมวิวหิมะรอบด้าน

****หมายเหตุ: กรณีอุทยานสวรรค์ภูผาหิมะกลาเซียร์ต้ากู่ปิงชว่น ปิดปรับปรุง หรือกระเช้าขึ้น-ลง
 มีการปิดซ่อมบำรุง หรือไม่สามารถให้บริการได้เนื่องจากสภาพอากาศ ทางบริษัทฯ ขอสงวนสิทธิ์
 ในการปรับเปลี่ยนโปรแกรมโดยไม่ต้องแจ้งให้ทราบล่วงหน้า****

กลางวัน ☀️ รับประทานอาหารกลางวัน ณ ภัตตาคาร

นำท่านเดินทางไป ถนนโบราณกวนเซียน (Guanxian Ancient Town)
 (ใช้เวลาเดินทางประมาณ 3 ชั่วโมง)

เมืองโบราณกวนเซียนมีประวัติศาสตร์ย้อนกลับไปได้ถึงสมัย
 ราชวงศ์หมิงและราชวงศ์ชิง โดยมีร่องรอยสถาปัตยกรรมและ
 วัฒนธรรมโบราณหลงเหลืออยู่มากมาย ซึ่งสะท้อนให้เห็นถึงความ
 รุ่งเรืองในอดีต กำแพงเมืองโบราณที่สร้างขึ้นในสมัยราชวงศ์หมิงก็
 ยังคงเป็นจุดที่นักท่องเที่ยวนิยมไปถ่ายรูปกัน ในอดีตเมืองแห่งนี้มี
 ความสำคัญในฐานะศูนย์กลางทางเศรษฐกิจและวัฒนธรรมของ
 ภูมิภาค และในปัจจุบัน เมืองโบราณแห่งนี้ได้รับการอนุรักษ์และพัฒนา
 ให้กลายเป็นแหล่งท่องเที่ยวที่สำคัญ โดยยังคงรักษากลิ่นอายความ
 เป็นจีนโบราณเอาไว้ได้อย่างดีเยี่ยม





SPHZ-CD13 2 UTAYAN SAVE 5D4N ทัวร์เจิงตุ อุทยานสัตว์ดุณี อุทยานธารน้ำแข็งต้ากู่ปิงชวณ



นำท่านไป สะพานโบราณหนานเจียว (Nanqiao Bridge) สถานที่ท่องเที่ยวแห่งนี้ เป็นโครงการขนาดใหญ่ยามค่ำคืนที่มีแนวคิดหลักเกี่ยวกับ "น้ำ" ภายใต้การอนุรักษ์ระบบชลประทานตุเจียงเอี้ยน ซึ่งได้รับการขึ้นทะเบียนเป็นมรดกทางวัฒนธรรมโลก จุดเด่นคือการผสมผสานวัฒนธรรมดั้งเดิมเข้ากับเทคโนโลยีสมัยใหม่ ครอบคลุมพื้นที่กว่า 1,000 เอเคอร์ เมื่อมาในเวลากลางคืนนักท่องเที่ยวจะได้ชมการแสดงแสงสีสุดตระการตาที่เรียกว่า น้ำตาสีฟ้า(Blue Tears) ซึ่งเกิดจากจุลินทรีย์เรืองแสงที่เปล่งประกาย

สีน้ำเงินเมื่อถูกกระตุ้น ทำให้พื้นผิวน้ำทั้งทะเลสาบสะท้อนแสงสีฟ้าอย่างลึกลับราวกับโลกแห่งเทพนิยาย

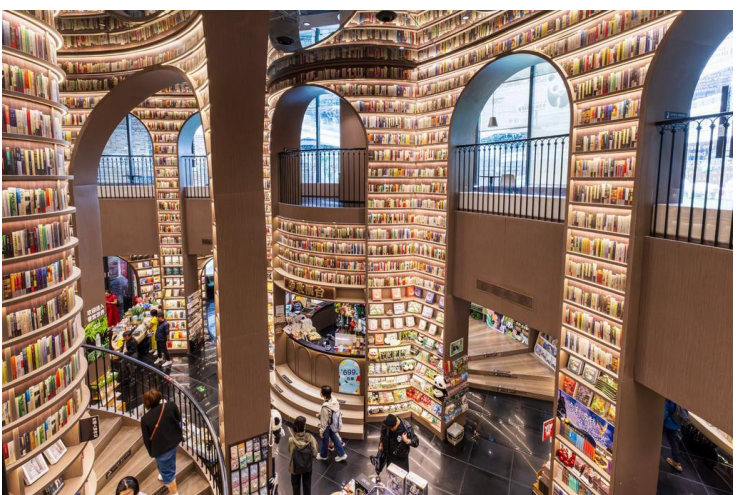
ค่ำ ๑๐ รับประทานอาหารค่ำ ณ ภัตตาคาร

จากนั้นเข้าสู่ที่พัก พักผ่อนตามอัธยาศัย
โรงแรมที่พัก Dujiangyan Ancient City Inn Resort Hotel หรือเทียบเท่า โรงแรม 4* Local
////////////////////////////////////

วันที่สี่ ร้านหนังสือจงชู่เก๋อ-จตุรัสหยางเทียนวู่-รูปปั้นแพนด้าเซลฟี-ร้านผ้าไหม-เจิงตุ-ถนนคนเดินซุนชู่-IFS แพนด้าปิ่นตึก-Popmart-ไท่กู่หฺลี-ตึกแฝดเจิงตุ-ชมแสงสี SKP (B/L/D)

เช้า ๑๑ รับประทานอาหารเช้า ณ ห้องอาหารของโรงแรม

นำท่านเดินทางไป ร้านหนังสือจงชู่เก๋อ (Zhongshuge) ร้านหนังสือสุดล้ำสมัยที่ถูกเนรมิตให้ดูแปลกตา ราวกับหลุดมาจากภาพยนตร์ Inception ตัวเปดานกระจกสะท้อนภาพบันไดซิกแซก ภายในร้านหนังสือจงชู่เก๋อ ทำให้ร้านหนังสือแห่งนี้ดูมีลูกเล่นแตกต่างจากร้านหนังสือทั่วไป ได้รับการขนานนามว่าเป็น "ห้องสมุดที่สวยงามที่สุดแห่งหนึ่งในจีน เป็นสถานที่ยอดนิยมสำหรับการถ่ายภาพ, เดินเล่น, อ่านหนังสือ และดื่มกาแฟ





SPHZ-CD13 2 UTAYAN SAVE 5D4N ทัวร์เจิ้งตุ อุทยานสัตว์ดุณี อุทยานธารน้ำแข็งต้ากู่ปิงชว่น



หลังจากนั้นจะพาท่านไปยัง **จตุรัสหยางเทียนวู่** เพื่อถ่ายภาพกับผลงานศิลปะสุดโดดเด่นอย่าง **รูปปั้นหมีแพนด้านอนถ่ายเซลฟี่ (Selfie Panda)** ที่ตั้งอยู่กลางลานกว้างอย่างน่ารัก รูปปั้นนี้ สร้างสรรค์โดยนักออกแบบชื่อดัง Florentijn Hofman ตัวหมีมีขนาดใหญ่อลังการ ยาวถึง 26 เมตร กว้าง 11 เมตร สูง 12 เมตร และมีน้ำหนักกว่า 130 ตัน ลักษณะอยู่ในท่านอนหงายกับพื้น ชูเท้า ขึ้นจับไม้เซลฟี่ส้อมพู่อย่างสบาย ๆ ราวกับกำลัง เพลิดเพลินถ่ายรูปด้วยตัวเอง Hofman ตั้งใจ ออกแบบผลงานนี้ให้สะท้อนความสนุกสนานผ่าน

ท่าทางที่ผ่อนคลายและเต็มไปด้วยความสุขของแพนด้า พร้อมทั้งใช้ศิลปะเป็นภาษาสื่อสารวิถีชีวิตในท้องถิ่นได้อย่างอบอุ่น ทำให้ผู้ที่ได้ชมรู้สึกใกล้ชิดและมีรอยยิ้มไปพร้อมกับบรรยากาศสุดประทับใจ

จากนั้นนำท่านเดินทางสู่เมืองเจิ้งตุ (ใช้เวลาเดินทางประมาณ 1 ชั่วโมง)

กลางวัน 🍽️ รับประทานอาหารกลางวัน ณ ภัตตาคาร

นำท่านแวะชม **ร้านผ้าไหม** เลือกชมงานฝีมือ ผลิตภัณฑ์ท้องถิ่นต่างๆ

จากนั้นท่านช้อปปิ้งที่ย่าน **ถนนคนเดินชุนซีลู่ (Chunxi Road Pedestrian Street)** ซึ่งเป็นย่านวัยรุ่นและขายสินค้าที่ทันสมัย ทั้งสินค้าแบรนด์เนมและช้อปปิ้งเสื้อผ้า รองเท้า กระเป๋า รวมถึงร้านขายของกินมากมาย เป็นถนนที่ปิดไม่ให้รถสามารถวิ่งผ่านได้ นำท่านชมจุดเช็คอินที่ **หมีแพนด้ายักษ์ปักกิ่ง (IFS BUILDING)** เป็นแพนด้าที่อ้วนน่ารักกำลังป้ายปิ้ง เป็นประติมากรรมแพนด้ายักษ์เข่นอยู่บนอาคาร IFS ในใจกลางเมืองเจิ้งตุ และที่นี่ยังมีช้อปปิ้ง **Pop Mart** ขายโมเดลตุ๊กตาสุดฮิต ให้ท่านได้เลือกซื้อเลือกจุ่มได้มากมายตามใจชอบ และท่านสามารถเดินช้อปปิ้งต่อได้ที่ **ถนนไท่กู่หลี่ (Taikoo Li Chengdu)** ช้อปปิ้งคอมเพล็กซ์ ร้านอาหาร ห้างสรรพสินค้าใต้ดิน โรงภาพยนตร์จตุรัส และโรงแรมหรูอย่าง The Temple House ไครชอบสไตล์จีนโมเดิร์น



ค่ำ 🍽️ รับประทานอาหารค่ำ ณ ภัตตาคาร (เมนูพิเศษ **สุกี้หม่าล่า**)



LINE @etravelway

@etravelway.fire

@etravelway.sky

Emergency call only : 0853642449

tour.bkk@etravelway.com

www.youtube.com/etravelway

www.etravelway.com

VS020426

Page 9 of 15





SPHZ-CD13 2 UTAYAN SAVE 5D4N ทัวร์เจียงตู อุทยานสัตว์ดุจ อุทยานธารน้ำแข็งต้ากู่ปิงชว่น



นำท่านชม **ตึกแฝดเจียงตู (Chengdu Twin Towers)** หนึ่งในแลนด์มาร์กสมัยใหม่ที่ยิ่งใหญ่ของเมืองเจียงตู ตึกแฝดคู่สง่าสูงตระหง่านด้วยดีไซน์ทันสมัยและรูปทรงที่โดดเด่น สะท้อนถึงความเป็นศูนย์กลางทางเศรษฐกิจและการเงินที่กำลังเติบโตของมณฑลเสฉวน อาคารนี้เป็นที่ตั้งของ ศูนย์การเงินระหว่างประเทศ (International Finance Center) ที่รวบรวมทั้งสำนักงาน ร้านค้า และพื้นที่ธุรกิจสำคัญไว้ในที่เดียว ในยามค่ำคืนตึกทั้งสองจะประดับด้วยแสงไฟสวยงามตระการตา ส่งประกายเหนือเส้นขอบฟ้าเจียงตู กลายเป็นจุดชมวิวและถ่ายรูปยอดนิยม นักท่องเที่ยวต่างนิยมมา "เช็กอิน" เพื่อเก็บภาพคู่กับสัญลักษณ์แห่งความเจริญและทันสมัยของมหานครเจียงตู

จากนั้นนำท่านชมแสงสียามค่ำคืนสุดอลังการบริเวณลานหน้าห้างสรรพสินค้า **Chengdu SKP** ห้างสรรพสินค้าหรูใจกลางเมืองเจียงตูที่กำลังเป็นแลนด์มาร์กใหม่ยามค่ำคืน ไฮไลท์อยู่ที่เสาอสูรมิเนียมทรงไม้ไฟประดับไฟเปลี่ยนสีสวยงาม พร้อมละอองน้ำที่พ่นออกมาตามปล่องไฟ ทุก ๆ 15 นาทีจะมีการแสดงไฟกระพริบไล่สีเพิ่มความตื่นตาตื่นใจ ให้ทุกท่านได้เก็บภาพความประทับใจในบรรยากาศสุดแปลกตาแห่งนี้"



จากนั้นเข้าสู่ที่พัก พักผ่อนตามอัธยาศัย
โรงแรมที่พัก Holiday Inn Express Chengdu Longquanyi North หรือเทียบเท่า โรงแรม 4* Local
////////////////////

วันที่ห้า รับประทานอาหารเช้า-ถนนโบราณชอยกวางแคบ -Eastern Suburb Memory- สนามบินนานาชาติเจียงตูเทียนฟู่-กรุงเทพฯ(สนามบินสุวรรณภูมิ) (B/L/-)

เช้า ๑๐ รับประทานอาหารเช้า ณ ห้องอาหารของโรงแรม

หลังรับประทานอาหารเช้า จากนั้นนำท่านแวะ**ร้านหยก** เลือกซื้อหยกและอัญมณีของจีน



LINE @etravelway

Facebook @etravelway.fire

Twitter @etravelway.sky

Emergency call only : 0853642449

Email tour.bkk@etravelway.com

YouTube www.youtube.com/etravelway

www.etravelway.com

VS020426

Page 10 of 15





SPHZ-CD13 2 UTAYAN SAVE 5D4N ทัวร์เจิงตู อุทยานสัตว์ดุณี อุทยานธารน้ำแข็งต้ากู่ปิงชว่น

นำท่านชม วัดเหวินชู่ (Wenshu Monastery)

เป็นวัดพุทธที่มีชื่อเสียงและมีความสำคัญอย่างยิ่งในเมืองเจิงตู มณฑลเสฉวน ประเทศจีน เป็นวัดที่ใหญ่ที่สุดและได้รับการอนุรักษ์ไว้เป็นอย่างดีที่สุดในเมืองนี้ วัดเหวินชู่มีประวัติยาวนานกว่า 1,400 ปี โดยสร้างขึ้นครั้งแรกในสมัยราชวงศ์ซุ่ย (ค.ศ. 581-618) และเดิมมีชื่อว่า วัดซินเซียง (Xinxiang Temple) ภายในวัดมีพระพุทธรูปมากมายกว่า 300 องค์ที่ทำจากวัสดุหลากหลาย เช่น เหล็ก ทองสัมฤทธิ์ หิน ไม้ และหยก รวมถึงมีโบราณวัตถุล้ำค่า เช่น กะโหลกศีรษะของพระถังซัมจั๋งที่ถูกเก็บรักษาไว้ที่นี่ และยังมีรูปปั้นพระพุทธรูปหยกที่นำมาจากประเทศพม่าในปี ค.ศ. 1922 นอกจากนี้อาคารทางศาสนาแล้ว ภายในวัดยังมีสวนที่ร่มรื่นและเงียบสงบ เป็นสถานที่ที่ผู้คนนิยมมาพักผ่อนหย่อนใจและชื่นชมความงามของธรรมชาติ



กลางวัน ☀️ รับประทานอาหารกลางวัน ณ ภัตตาคาร



นำท่านไป ถนนโบราณความใจ (Kuanzhai Alley) หรือที่รู้จักในชื่อซอยกว้าง-แคบ

ถนนโบราณแห่งนี้บอวลไปด้วยบรรยากาศสุดโรแมนติก บ้านเรือนหลายหลังยังคงรักษารูปแบบสถาปัตยกรรมจีนโบราณไว้ได้อย่างงดงาม มีอายุยาวนานกว่าพันปี ตั้งแต่สมัยราชวงศ์ซิง เดิมทีเคยเป็นที่พักอาศัยของเหล่านายทหาร แต่ปัจจุบันถูกปรับเปลี่ยนเป็นถนนคนเดินที่เต็มไปด้วยร้านขายของที่ระลึก อาหารพื้นเมือง โรงละคร และพิพิธภัณฑ์ต่าง ๆ ถนนสายนี้เชื่อมต่อกันและแบ่งออกเป็นสองเส้นหลัก คือ ซอยกว้าง และ ซอยแคบ รอบ ๆ เมือง

ยังคงมีผู้คนอยู่อาศัยท่ามกลางวิวทิวทัศน์ที่สวยงาม ทำให้ที่นี่กำลังได้รับการพัฒนาเป็นแหล่งท่องเที่ยวที่มีเสน่ห์เฉพาะตัว และได้รับสมญานามว่า “เมืองโบราณแห่งความโรแมนติก” จุดนัดพบยอดนิยมของคู่รักและหนุ่มสาวในยุคปัจจุบัน

จากนั้นนำท่านไป **Eastern Suburb Memory (Dongjiao Jiye)** เดิมทีพื้นที่แห่งนี้เคยเป็นโรงงานอุตสาหกรรมเก่า ก่อนจะถูกปรับโฉมใหม่ให้กลายเป็น ย่านศิลปะและวัฒนธรรมร่วมสมัยของเมืองเจิงตู ที่เต็มไปด้วยชีวิตชีวาและความคิดสร้างสรรค์ เหมาะสำหรับการเดินเล่น ถ่ายรูป และสัมผัสวิถีคนรุ่นใหม่ เมื่อเดินเข้าสู่พื้นที่ คุณจะได้พบกับบรรยากาศแบบ อินดัสเทรียลลอฟท์ ที่ยังคงโครงสร้างอาคารอิฐแดง ปูนฉิน และสถาปัตยกรรมโรงงานเก่าไว้ อย่างมีเอกลักษณ์ ตัดกับศิลปะร่วมสมัยที่ถูกนำมาตกแต่ง ไม่ว่าจะเป็น งานกราฟฟิตี้ ประติมากรรมกลางแจ้ง ไปจนถึง Installation Art ที่กระจายอยู่ทั่วพื้นที่ ภายในยังมี ร้านค้าน่ารัก ๆ มากมาย ทั้งร้านของที่ระลึก งานแฮนด์เมด ร้านคาเฟ่บรรยากาศชิค ๆ ร้านอาหารท้องถิ่น ไปจนถึงร้านเสื้อผ้าและของใช้สไตล์อินดี้ ให้คุณได้เดินเลือกชมอย่างเพลิดเพลิน ไฮไลท์ที่พลาดไม่ได้ คือ “กำแพงสี่ล้อม” ที่มีคำว่า 成都 (Chengdu) ตัวใหญ่โดดเด่น เป็นหนึ่งในจุดถ่ายรูปยอดนิยม ที่ใครมาก็ต้องแวะเก็บภาพความประทับใจ





SPHZ-CD13 2 UTAYAN SAVE 5D4N ทัวร์เจิ้งตุ อุทยานสี่ดรุณี อุทยานธารน้ำแข็งต้ากู่ปิงชว่น



ถึงเวลาอันสมควร นำท่านเดินทางสู่สนามบินนานาชาติเจิ้งตุเทียนฟู่

- 18:20 น. ออกเดินทางสู่สนามบินสุวรรณภูมิ โดยสายการบิน Chengdu Airlines (EU) เที่ยวบินที่ EU2867 (มี Snack บริการบนเครื่อง)
- 20:30 น. เดินทางกลับถึงสนามบินสุวรรณภูมิ โดยสวัสดิภาพ พร้อมความประทับใจ

หมายเหตุ โปรแกรมการเดินทางอาจเปลี่ยนแปลงตามความเหมาะสม บริษัทฯ ขอสงวนสิทธิ์ในการปรับเปลี่ยนราคา หากมีการปรับขึ้นของภาษีน้ำมันของสายบินหรือการเปลี่ยนแปลงกฎการเข้าประเทศที่มีค่าใช้จ่ายเพิ่มเติมรวมถึงการปรับเพิ่มราคาค่าบัตรเข้าชมสถานที่ท่องเที่ยว (ตามประกาศของสถานที่ท่องเที่ยวต่างๆ หลังการจองทัวร์)

***** เมื่อชำระค่าทัวร์แล้วถือว่ารับทราบเงื่อนไขการจองทัวร์ทุกประการ *****
พร้อมส่งสำเนาหน้าพาสปอร์ตให้เจ้าหน้าที่จองทัวร์ / ส่วนที่เหลือจ่ายก่อนเดินทาง 15 วัน
***** กรุณาตรวจสอบพาสปอร์ต ต้องมีอายุใช้งานเหลือไม่น้อยกว่า 6 เดือน นับจากวันเดินทาง*****

หากท่านสนใจตัดกรุ๊ปหรือทำกรุ๊ปเหมา กรุณาติดต่อผ่าน AGENCY
***พีเรียดราคาโปรโมชั่น 16,499 ไม่สามารถตัดกรุ๊ปเหมาได้ ***
สามารถตัดกรุ๊ปได้ในราคา 17,499.-

อัตราโดยรวม

- ❖ **รวมสัมภาระ: โหลดใต้ท้องเครื่อง 23 กก. + สัมภาระถือขึ้นเครื่อง 5 กก. (โหลด 1 ใบ / ถือขึ้นเครื่อง 1 ใบ)**
- ❖ **ตั๋วเครื่องบินและภาษีน้ำมันตามรายการ ชั้นประหยัด ไป/กลับตามกำหนดการของคณะทัวร์**
- ❖ **ภาษีมูลค่าเพิ่ม 7 % (เฉพาะค่าบริการ) และ ภาษีหัก ณ ที่จ่าย 3 % (เฉพาะค่าบริการ)**
- ❖ **ค่าธรรมเนียมประกันภัยการเดินทางตามรายการทัวร์**





SPHZ-CD13 2 UTAYAN SAVE 5D4N ทัวร์เชิงดู อุทยานสัตว์ดุณี อุทยานธารน้ำแข็งต่ากุงปังชวณ

- ❖ ค่าอาหาร และเครื่องดื่มที่ระบุไว้ในรายการ
- ❖ ค่าที่พัก 4 คืนพักห้องละ 2-3 ท่าน
- ❖ ค่าบัตรเข้าชมสถานที่ท่องเที่ยวต่าง ๆ ตามรายการที่ได้ระบุไว้
- ❖ ค่าประกันอุบัติเหตุในการเดินทาง 1,000,000 บาท (ขึ้นอยู่กับเงื่อนไขของกรมธรรม์เฉพาะเหตุการณ์ที่เกิดขึ้นระหว่างวันเดินทางเท่านั้นโดยจะต้องใช้ใบรับรองแพทย์และใบเสร็จรับเงินในการเบิก)

อัตรานี้ไม่รวม

- ❖ ค่าธรรมเนียมทิปไกด์ท้องถิ่น+ทิปคนขับรถ+ค่าทัวร์ส่วนที่เหลือ ท่านละ 1,500 บาท เก็บที่สนามบิน ณ วันเดินทาง (ไม่รวมค่าทิปหัวหน้าทัวร์ตามความพึงพอใจ)
- ❖ ค่าใช้จ่ายที่เกิดจากสถานที่ท่องเที่ยวปรับราคาหรือเปลี่ยนแปลงบัตรเข้าชมในสถานที่ ตามประกาศของสถานที่ท่องเที่ยวต่างๆ
- ❖ ค่าหนังสือเดินทางไทย และค่าธรรมเนียมสำหรับผู้ถือพาสปอร์ตต่างชาติ
- ❖ ค่าใช้จ่ายอื่นๆ เพิ่มเติมในกรณีที่ท่านติด COVID-19 ระหว่างเดินทาง เช่นค่าโรงแรม ค่าตรวจต่างๆ ค่าเลื่อนตัว โดยประกันจะ COVER ค่าใช้จ่ายที่เกิดขึ้นที่โรงพยาบาลเท่านั้น
- ❖ ค่าอาหาร และเครื่องดื่มที่ไม่ได้ระบุไว้ในรายการ
- ❖ ค่าใช้จ่ายอื่นๆ ที่มีได้ระบุไว้ในรายการ เช่น ค่าซักรีด ไทคัพท์ ค่ามินิบาร์ ฯลฯ
- ❖ VAT 7% และภาษีหัก ณ ที่จ่าย 3% กรณีต้องการออกใบเสร็จรับเงินในนามบริษัทจากค่าทัวร์เต็มทั้งหมด

เอกสารที่ใช้ในการเดินทาง * สำคัญมาก *****

- ❖ หนังสือเดินทางที่มีวันกำหนดอายุใช้งานเหลือไม่น้อยกว่า 6 เดือน หรือ 181 วัน นับจากวันที่จะออกเดินทาง

เงื่อนไขในการยกเลิกทัวร์

- ❖ ยกเลิกก่อนเดินทาง 45 วันขึ้นไป คืนค่าใช้จ่ายเต็มจำนวน
- ❖ ยกเลิกก่อนเดินทาง 15-44 วัน สงวนสิทธิ์ยึดค่าใช้จ่ายที่ชำระมาทั้งหมด
- ❖ ยกเลิกก่อนเดินทางน้อยกว่า 15 วัน สงวนสิทธิ์ยึดค่าทัวร์เต็มจำนวนหรือทั้งหมดที่ชำระมา
- ❖ กรณีมีเหตุยกเลิกทัวร์ โดยไม่ใช่ความผิดพลาดของบริษัททัวร์ เช่น เกิดจากสายการบิน ภัยธรรมชาติ หรือเหตุการณ์ต่างๆ แนวทางปฏิบัติจะเป็นไปตามสายการบินเท่านั้น
- ❖ กรณียกเลิก ช่วงวันหยุดเทศกาล วันหยุดนักขัตฤกษ์ วันหยุดยาว เนื่องจากเงื่อนไขการชำระเงินกับสายการบินและโรงแรมที่ต่างประเทศ ทำให้ไม่สามารถคืนค่าใช้จ่ายใดๆที่ชำระมาได้
- ❖ แนวทางปฏิบัติเป็นไปตาม พรบ. ธุรกิจนำเที่ยวทุกประการ

เงื่อนไขการจองทัวร์

เนื่องจากเป็นโปรแกรมโปรโมชั่นราคาพิเศษ!!! ผู้เดินทางโปรดรับทราบไว้ "หากไม่ได้ลงร้านท้องถิ่นในรายการจะมีค่าปรับร้านละ 1,500 บาท/ ท่าน"

หากไม่ได้ร่วมบริการทานอาหาร หรือค่าตัวเข้าชมใดๆ ในกรณีจอยทัวร์ไม่สามารถคืนเงินได้ เนื่องจากค่าบริการที่ต่างประเทศเป็นแบบเหมาจ่าย





SPHZ-CD13 2 UTAYAN SAVE 5D4N ทวีร์เจ็ท อุทยานสัตว์ดุริ อุทยานธารน้ำแข็งต๋ากู๋ปิงชวน

1. เนื่องจากตัวเครื่องบินต้องเดินทางตามวันที่ ที่ระบุบนหน้าตั๋วเท่านั้น จึงไม่สามารถยกเลิก หรือเปลี่ยนแปลงการเดินทางใด ๆ ทั้งสิ้น ถ้ากรณียกเลิก หรือเปลี่ยนแปลงการเดินทาง ทางบริษัทฯ ขอสงวนสิทธิ์ในการคืนเงินทั้งหมดหรือบางส่วนให้กับท่าน
2. กรณีที่กองตรวจคนเข้าเมืองทั้งที่กรุงเทพฯ และในต่างประเทศปฏิเสธมิให้เดินทางออกหรือเข้าประเทศที่บริษัทระบุในรายการเดินทาง บริษัทฯ ขอสงวนสิทธิ์ไม่คืนค่าบริการไม่ว่ากรณีใด ๆ
3. ทางบริษัทฯ จะไม่รับผิดชอบใดๆ ทั้งสิ้น หากท่านใช้บริการของทางบริษัทฯ ไม่ครบ อาทิ ไม่เที่ยวบางรายการ, ไม่ทานอาหารบางมื้อ เพราะค่าใช้จ่ายทุกอย่าง ทางบริษัทฯ ได้ชำระค่าใช้จ่ายให้ตัวแทนต่างประเทศแบบเหมาขาด
4. **ค่าทัวร์เป็นแบบเหมาจ่ายกับบริษัททัวร์ในต่างประเทศ ไม่สามารถคืนเงินค่าทัวร์และค่าทิปในทุกกรณี**
5. ทางบริษัทฯ จะไม่รับผิดชอบใดๆ ทั้งสิ้น หากเกิดสิ่งของสูญหายจากการโจรกรรม และ/หรือ เกิดอุบัติเหตุที่เกิดจากความประมาทของตัวนักท่องเที่ยวเอง
6. เมื่อท่านตกลงชำระเงินไม่ว่าทั้งหมดหรือบางส่วนกับทางบริษัทฯ ทางบริษัทฯ จะถือว่าท่านได้ยอมรับในเงื่อนไขข้อตกลงต่างๆ ที่ได้ระบุไว้แล้วทั้งหมด
7. **ผู้เดินทางจะต้องตรวจสอบสถานะของ Visa ด้วยตนเอง เช่นการต่ออายุ หรือ การทำ Re-Entry หรือ สิทธิหน้าที่ ต่างๆ หากมีเหตุหรือเกิดผลกระทบใดๆ ไม่ว่าในกรณีใดเกี่ยวกับ Visa ของท่าน ทางบริษัทจะไม่รับผิดชอบในทุกกรณี**
8. บริษัทฯ ไม่รับประกันการจัดให้มีไกด์ท้องถิ่นที่พูดภาษาไทย โดยโปรแกรมนี้ดูแลโดยหัวหน้าทัวร์ไทยร่วมกับไกด์ท้องถิ่นภาษาจีนหรือภาษาอังกฤษ โดยเฉพาะในช่วงเทศกาลและวันหยุดยาวที่มีนักท่องเที่ยวจำนวนมาก ไกด์ท้องถิ่นภาษาไทยในประเทศจีนอาจมีจำนวนจำกัด ทั้งนี้หัวหน้าทัวร์ไทยจะดูแลและอำนวยความสะดวกแก่คุณตลอดการเดินทาง

หมายเหตุ

- ❖ **หากกรุ๊ปยกเลิกจากจำนวนผู้เดินทางไม่ถึงกำหนด คืนเงินเต็มจำนวน**
- ❖ **กรุ๊ปคอนเฟิร์มเดินทาง 10 ท่านขึ้นไป (มีหัวหน้าทัวร์ไทย)**
- ❖ หากมีเหตุสุดวิสัยอันเกิดจากประกาศสถานการณ์ฉุกเฉินต่างๆ ทำให้เดินทางไม่ได้ อ้างอิงตาม พรบ. ธุรกินนำเที่ยว หักค่าใช้จ่ายที่เกิดขึ้นจริงโดยมิใบเสร็จยืนยันกับลูกค้า
- ❖ ตัวเครื่องบินเป็นแบบกรุ๊ปคณะ ไม่สามารถเลือกหรือล็อกที่นั่งได้ ที่นั่งอาจจะไม่ติดกัน ซึ่งเป็นไปตามเงื่อนไขของสายการบิน
- ❖ เรื่องห้องพักช่วงเทศกาล ห้องพักรักที่ลูกค้าระบุตอนจองทัวร์ ทางบริษัทฯ จะ Request ให้ทางโรงแรมตามขั้นตอน ในบางครั้งโรงแรมอาจเปลี่ยนชนิดห้องพักของลูกค้า ณ วันเข้าพัก แต่ทางบริษัทยืนยันว่าจะเพียงพอต่อจำนวนลูกค้า เช่น
Request สำหรับเตียง Double Bed หากห้องไม่พอ อาจจะเป็นห้อง TWN ขยับเตียงให้ชิดกัน
Request สำหรับเตียง Triple Bed หากห้องไม่พอ จะจัดให้เป็น 2ห้อง ตามเงื่อนไขของโรงแรมที่จอง
- ❖ บริษัทฯ ขอสงวนสิทธิ์ที่จะเปลี่ยนแปลงรายละเอียดบางประการในทัวร์นี้ เมื่อเกิดเหตุจำเป็นสุดวิสัยจนไม่อาจแก้ไขได้และจะไม่รับผิดชอบใดๆ ในกรณีที่สูญหาย สูญเสียหรือได้รับบาดเจ็บนอกเหนือความรับผิดชอบของหัวหน้าทัวร์และเหตุสุดวิสัยบางประการ เช่น การนัดหยุดงาน ภัยธรรมชาติ การจลาจลต่างๆ เนื่องจากรายการทัวร์นี้เป็นแบบเหมาจ่ายเบ็ดเสร็จ หากท่านสละสิทธิ์การใช้บริการใดๆ ตามรายการหรือถูกปฏิเสธการเข้าประเทศไม่ว่าในกรณีใดก็ตาม ทางบริษัทฯ ขอสงวนสิทธิ์ไม่คืนเงินในทุกกรณี
- ❖ บริษัทฯ มีสิทธิ์ที่จะเปลี่ยนแปลงหรือสับเปลี่ยนรายการได้ตามความเหมาะสมบริษัทขอสงวนสิทธิ์ที่จะเลื่อนการเดินทางในกรณีที่มีผู้ร่วมคณะไม่ถึง 9 ท่าน การไม่รับประทานอาหารบางมื้อไม่เที่ยวตามรายการ ไม่สามารถขอหักค่าบริการคืนได้ เพราะการชำระค่าทัวร์เป็นไปในลักษณะเหมาจ่าย เมื่อท่านได้ชำระเงินมัดจำ





SPHZ-CD13 2 UTAYAN SAVE 5D4N ทัวร์เจิ้งตุ อุทยานสี่ดรุณี อุทยานธารน้ำแข็งต้ากู่ปิงชว

หรือทั้งหมด ไม่ว่าจะเป็นการชำระผ่านตัวแทนของบริษัทฯ หรือชำระโดยตรงกับทางบริษัทฯ ทางบริษัทฯ จะขอถือว่าท่านรับทราบและยอมรับในเงื่อนไขต่างๆ บริษัทฯไม่รับผิดชอบค่าเสียหายในเหตุการณ์ที่เกิดจากสายการบิน ไฟล์ทยกเลิกโดยมีประกาศจากสายการบิน ภัยธรรมชาติ ปฏิบัติและอื่นๆที่อยู่นอกเหนือการควบคุมของทางบริษัทฯหรือค่าใช้จ่ายเพิ่มเติมที่เกิดขึ้นทางตรงหรือทางอ้อม เช่น การเจ็บป่วย, การถูกทำร้าย, การสูญหาย,ความล่าช้า หรือจากอุบัติเหตุต่างๆ

