



PERFECT
PFG-PVG027-FM | 5D4N

上海航空公司
SHANGHAI AIRLINES

เพอร์เฟค เซี่ยงไฮ้

สนุกจุใจ เซี่ยงไฮ้ ดิสนีย์แลนด์ ฟรีเดย์ 1 วัน

SHOP
ไม่เข้าร้านรัฐบาล

หาดไวทาน

นอร์ทปิ่น กรีนแลนด์

เมืองโบราณจูเจียเจีย

上海航空公司 SHANGHAI AIRLINES

FM842 09.50-15.25
FM839 17.20-20.55

เดินทางด้วยสายการบิน Shanghai Airline (FM)

น้ำหนักกระเป๋า 23 Kg. Carry on 7 Kg.

มิถุนายน - สิงหาคม 69

26,888.-

ราคาเริ่มต้น

กรุ๊ปไซด์ 20 คน

พักโรงแรม 4 ดาว

น้ำหนักกระเป๋า 23 กก.





PERFECT

PFG-PVG027-FM | 5D4N



เยือนมหานครเซี่ยงไฮ้

โปรแกรมการเดินทาง 5 วัน 4 คืน : เดินทางโดยสายการบินเซี่ยงไฮ้ แอร์ไลน์ Shanghai Airlines (FM)



เที่ยวบินขาไป

เที่ยวบินขากลับ

BKK —————> PVG

PVG —————> BKK

เที่ยวบิน ออก ถึง
FM842 09:50 15:25

เที่ยวบิน ออก ถึง
FM839 17:20 20:55

เดินทางโดยสายการบินเซี่ยงไฮ้ แอร์ไลน์

วันที่	รายการทัวร์	อาหาร			โรงแรม
		เช้า	กลางวัน	เย็น	
1.	<ul style="list-style-type: none"> ทำอากาศยานนานาชาติสุวรรณภูมิ ทำอากาศยานนานาชาติเซี่ยงไฮ้ผู้ตง ตลาดร้อยปีเจินหวังเหมียว 				Holiday inn Hotel หรือเทียบเท่า
2.	<ul style="list-style-type: none"> หอไข่มุก + เซี่ยงไฮ้ทาวเวอร์ (ถ่ายรูปด้านนอก) Northbund Greenland Starbucks Reserve Roastery เรือ Luise Vuitton (ด้านนอก) ทาดไวทาน ถนนหนานกิง • Popmart • Miniso land 				Holiday inn Hotel หรือเทียบเท่า
3.	<ul style="list-style-type: none"> สวนสนุกดิสนีย์แลนด์ (เต็มวัน) (รวมค่าบัตรเข้าสวนสนุกและรถรับ-ส่ง) 				Holiday inn Hotel หรือเทียบเท่า
4.	อิสระท่องเที่ยวเต็มวัน				Holiday inn Hotel หรือเทียบเท่า
5.	<ul style="list-style-type: none"> วู้คิงบิวคิง • ถนนอันฟู • อาคารพันต้นไม้ Florentia Outlet ทำอากาศยานนานาชาติเซี่ยงไฮ้ผู้ตง ทำอากาศยานนานาชาติสุวรรณภูมิ กรุงเทพฯ 				

รายการท่องเที่ยวอาจมีการเปลี่ยนแปลงตามความเหมาะสม
ขึ้นอยู่กับสถานการณ์หน้างานเป็นหลัก





อัตราค่าเดินทาง

PERFECT PFG-PVG027-FM 5D4N

วันเดินทาง	ขนาดกรุ๊ป	ราคาผู้ใหญ่	เด็กมีเตียง	เด็กไม่มีเตียง	เด็กอายุต่ำกว่า 2 ปี	พักเดี่ยว
3-7 มิ.ย. 69	20	26,888	26,888	25,888	10,000	5,000
24-28 ก.ค. 69	20	28,888	28,888	27,888	10,000	5,000
28 ก.ค. - 1 ส.ค. 69	20	29,888	29,888	28,888	10,000	5,000
29 ก.ค. - 2 ส.ค. 69	20	29,888	29,888	28,888	10,000	5,000

*** กิจกรรมต่างๆ ในแต่ละสถานที่อาจมีการเปลี่ยนแปลงสถานที่ทำกิจกรรมได้ตามความเหมาะสม โดยมีได้แจ้ง

ราคาไม่รวมค่าทิปมัคคุเทศก์ท้องถิ่น คนขับรถท้องถิ่น ตามธรรมเนียม ท่านละ 2,000 บาท/ท่าน/ทริป

สำหรับหัวหน้าทัวร์จากเมืองไทย (ตามความพึงพอใจในการบริการ)

ราคาทัวร์ไม่รวมค่าทิปมัคคุเทศก์ท้องถิ่น พนักงานขับรถ
2,000 บาท/ลูกค้า 1 ท่าน ชำระที่สนามบินในวันเดินทาง
ในส่วนของหัวหน้าทัวร์ แล้วแต่ความพึงพอใจของท่าน





โปรดอ่านอย่างละเอียด:

- ➡ เนื่องจากห้องพักของโรงแรมในประเทศจีนนั้น มีห้องพักประเภท DOUBLE BED (DBL) ค่อนข้างจำกัด หากลูกค้ามีความประสงค์จะพักห้องประเภทนี้ กรุณาแจ้งเจ้าหน้าที่ล่วงหน้าก่อนทำการจองเท่านั้น
- ➡ บริษัทฯ จะยึดประเภทห้องพักตามใบจองจากบริษัทเอเจนซีที่ท่านทำการจองทัวร์มาเท่านั้น หากมีการปรับเปลี่ยนห้องพักในระยะเวลาใกล้วันเดินทาง บริษัทฯ ขอสงวนสิทธิ์เปลี่ยนแปลงประเภทห้องพัก หรือเรียกเก็บค่าใช้จ่ายเพิ่มเติม
- ➡ โรงแรมที่ระบุในรายการทัวร์เป็นเพียงโรงแรมที่นำเสนอเบื้องต้นเท่านั้น ซึ่งอาจจะมีการเปลี่ยนแปลง แต่โรงแรมที่เข้าพักจะเป็นระดับเดียวกันเท่านั้น ตามมาตรฐานโรงแรมประเทศจีน
- ➡ หากเป็นเที่ยวบินแบบเหมาลำ (Charter Flight) กรณียกเลิกการเดินทาง **ไม่สามารถคืนค่าตัวเครื่องบินได้ทุกกรณี**
- ➡ **ข้อความสำคัญ!** พาสปอร์ตต้องมีอายุการใช้งาน **ไม่ต่ำกว่า 6 เดือน** นับจากวันที่เดินทางกลับเข้าประเทศไทย และมีหน้าว่างสำหรับลงตราประทับวีซ่า และประทับตราเข้า-ออกประเทศ **อย่างน้อย 2 หน้าเต็ม**
- ➡ **จองทัวร์พร้อมชำระเงินมัดจำ 10,000 บาท / ลูกทัวร์ 1 ท่าน ก่อนการเดินทางอย่างน้อย 21 วัน มิเช่นนั้นจะถูกยกเลิกการจองโดยอัตโนมัติ (ช่วงวันหยุดยาวหรือวันหยุดนักขัตฤกษ์ ควรชำระก่อนเดินทางไม่น้อยกว่า 30 วัน)**
- ➡ ในกรณีที่มีเด็กอายุต่ำกว่า 18 ปี ซึ่งไม่ได้เดินทางกับพ่อแม่ จำเป็นต้องเอกสาร หนังสือยินยอมให้เดินทางจาก สำนักงานเขต และสูติบัตร

**** บริษัทจะถือว่าท่านรับทราบและยอมรับเงื่อนไขดังกล่าวแล้ว ****





วันที่ 1 : ท่าอากาศยานนานาชาติสุวรรณภูมิ – ท่าอากาศยานนานาชาติเซี่ยงไฮ้ผู้ตง – ตลาดร้อยปีเจินหวังเหมียว

อาหาร (-/-/D) : ที่พัก Holiday inn hotel หรือเทียบเท่า

06:00 น. คณะพร้อมกันที่ สนามบินสุวรรณภูมิชั้น 4 เคาน์เตอร์สายการบิน SHANGHAI AIRLINES (FM) โดยมี เจ้าหน้าที่บริษัทฯ คอยต้อนรับและอำนวยความสะดวก พร้อมแนะนำข้อมูล ในการเดินทางให้แก่ท่าน



หมายเหตุ

เนื่องจากตัวเครื่องบินของคณะเป็นตัวกรุ๊ประบบ **Random** ไม่สามารถล็อกที่นั่งได้ ที่นั่งอาจจะไม่ได้นั่งติดกัน และไม่สามารถเลือกช่วงที่นั่งบนเครื่องบินได้ในคณะ ซึ่งเป็นไปตามเงื่อนไขสายการบิน

09:50 น. ออกเดินทางสู่ เมืองเซี่ยงไฮ้ ประเทศจีน **สายการบิน SHANGHAI AIRLINES (FM)** โดย เที่ยวบินที่ **FM842**

15.25 น. เดินทางถึง ท่าอากาศยานนานาชาติเซี่ยงไฮ้ผู้ตง ประเทศจีน **(เวลาท้องถิ่นที่จีน เร็วกว่า ประเทศไทย 1 ชั่วโมง)** กรุณาปรับเวลาของท่านเพื่อความสะดวกในการนัดหมาย ยินดี ต้อนรับทุกท่านสู่สาธารณรัฐประชาชนจีน ขอนำท่านเดินทางสู่ **เมืองเซี่ยงไฮ้** เมืองที่ใหญ่ที่สุดของจีน มีท่าเรือคับคั่งที่สุดในโลกและมีคนอาศัยอยู่อย่างหนาแน่นมากที่สุดในจีนที่ผสมผสานความเป็นเมืองเก่าและเมืองใหม่ได้อย่างลงตัว หลังผ่านพิธีการตรวจ คนเข้าเมือง และตรวจรับสัมภาระแล้ว นำท่านทุกท่าน สู่ **ตลาดร้อยปีเจินหวังเหมียว**





จากนั้น

นำท่านชมบรรยากาศของ **ตลาดร้อยปีเจินหวังเมียว** ตลาดที่เก่าแก่ของเมืองเซียงไฮ้ อาคารบ้านเรือนบริเวณนี้ มีสไตล์สถาปัตยกรรมแบบจีนโบราณที่ยังคงความงดงามเอาไว้ ทั้งร้านขายอาหาร ร้านขนมพื้นเมืองและร้านอาหารขึ้นชื่อ เมนูยอดฮิตที่ห้ามพลาด “เสี่ยวหลงเปา” อันลือชื่อ นอกจากนี้ ยังมีขายของที่ระลึกต่างๆ อีกมากมาย



 **เมนูขึ้นชื่อที่ต้องลอง**

- เสี่ยวหลงเปา (Xiaolongbao)
- ซาลาเปาหนึ่ง มีน้ำซุปล้างใน ไส้ปู ไส้หมู
- ร้านดังมากคือ Nanxiang Xiaolongbao

จุดเด่น: แป้งบาง เนื้อซุปลุ่ม เมื่อกัดจะมีน้ำซุปลไหลออกมา ให้รสสัมผัสกลมกล่อมในทุกคำ





เย็น ✕บริการอาหารเย็น ณ ภัตตาคาร
พักที่ Holiday Inn Hotel หรือเทียบเท่า

วันที่ 2 : หอไข่มุก + เซี่ยงไฮ้ทาวเวอร์ (ด้านนอก) • Northbund Greenland • Starbucks Reserve Roastery • เรือ Luis Vuitton • หาดไว่ทาน • ถนนหนานกิง • Pop Mart • Miniso Land
อาหาร (B/L/-) : ที่พัก Holiday inn hotel หรือเทียบเท่า



เช้า ✕บริการอาหารเช้า ณ ห้องอาหารโรงแรม
จากนั้น นำท่านชมและถ่ายรูป หอไข่มุก และ เซี่ยงไฮ้ ทาวเวอร์ (Shanghai Tower) อาคารสูงที่ตั้งอยู่ในเขตเศรษฐกิจและการเงินของเมืองเซี่ยงไฮ้ ประเทศจีน ซึ่งเป็นอาคารที่สูงที่สุดในจีน และสูงเป็นอันดับสองของโลก รองจากอาคารบुरुจ คาลิฟา (Burj Khalifa) ในดูไบ อาคารแห่งนี้มีความสูงถึง 632 เมตร (2,073 ฟุต) และมีทั้งหมด 128 ชั้น (โดยไม่ขึ้นตึก ถ่ายรูปด้านนอก)



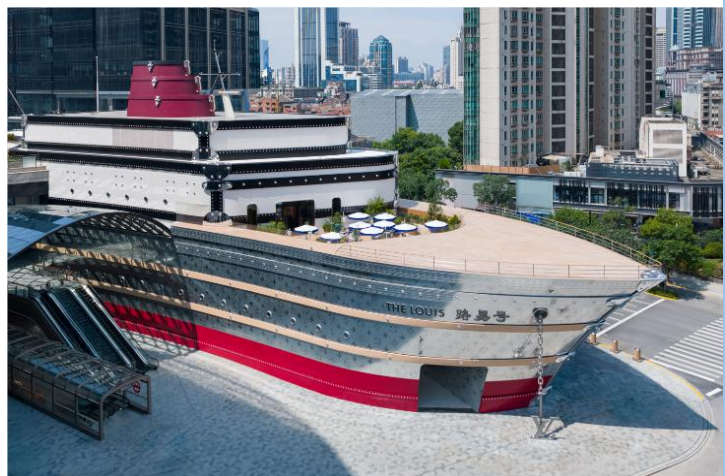
จากนั้น นำท่านชม North Bund Green Land หรือ สวนสาธารณะฝั่งเหนือของหาดไว่ทาน เป็นสวนสาธารณะที่ได้รับความนิยมอย่างมากในหมู่นักท่องเที่ยวและชาวเซี่ยงไฮ้ด้วยบรรยากาศที่ร่มรื่นและวิวแม่น้ำที่สวยงาม ทำให้ที่นี่เป็นจุดหมายปลายทางยอดนิยมสำหรับการพักผ่อนหย่อนใจและออกกำลังกาย





กลางวัน ✂️ **บริการอาหารกลางวัน ณ ภัตตาคาร**

จากนั้น นำท่านชมร้าน **STARBUCKS RESERVE ROASTERY** สาขาที่นครเชียงใหม่ มาพร้อมกับความยิ่งใหญ่อลังการ ซึ่งได้ทำการเปิดตัวไปเมื่อวันที่ 6 ธันวาคม 2017 มีเนื้อที่ใหญ่โตถึง 2,787 ตารางเมตร ด้านบนของร้านตกแต่งด้วยแผ่นไม้รูปหกเหลี่ยมซึ่งเป็นงานแฮนด์เมดจำนวน 10,000 แผ่น และที่ตั้งตระหง่านอยู่กลางร้านคือเครื่องคั่วกาแฟทองเหลืองขนาด 40 ตัน สูงเท่าตึก 2 ชั้น ประดับประดาด้วยแผ่นตราประทับแบบจีนโบราณมากกว่า 1,000 แผ่น ซึ่งบอกเล่าเรื่องราวความเป็นมาของสตาร์บัค เซ็คอินแลนด์มาร์คใหม่ใจกลางมหานครเชียงใหม่ **Louis Vuitton (ถ้ำรูปด้านนอก)** ถือเป็นแลนด์มาร์คทางศิลปะแห่งเดียวของ “หลุยส์วิตตอง” ในโลกที่ใช้ดีไซน์นี้ ตัวเรือและหัวเรือตกแต่งด้วยลายโมนิแกรมโลหะ โครงสร้างด้านบนเป็นแบบเลย์เออร์ที่คล้ายกับหีบเดินทางสุดคลาสสิก สะท้อนถึงแก่นแท้ของแบรนด์ตั้งแต่หัวเรือถึงหัวเรือภายนอกเรือสูงกว่า 30 เมตร ตกแต่งด้วยโทนสีแดงและสีเงินตรงกลาง ตัวเรือถูกออกแบบให้เป็นลวดลายLV และตัวล็อกสุดคลาสสิก



จากนั้น นำท่านเดินทางสู่ **หาดไ่ว่ทาน (หาดเจ้าพ่อเชียงใหม่)** ต้นกำเนิดอันลือชื่อของตำนานเจ้าพ่อเชียงใหม่ เป็นถนนที่สวยงามอันดับหนึ่งของเมืองเชียงใหม่





จากนั้น

อิสระช้อปปิ้ง ถนนนานกิง เป็นย่านการค้าที่คึกคักที่สุดแห่งหนึ่งในเมือง มีประวัติศาสตร์ยาวนานกว่า 100 ปี ปัจจุบันย่านนี้ผสมผสานระหว่างศูนย์การค้าบนอาคารสูง และอาคารสไตล์โคโลเนียลปะปนไปกับร้านค้าริมถนน มีสินค้าแบรนด์เนมหรูหรรษา ร้านอาหารฟาสต์ฟู้ดนานาชาติ

จุดที่ห้ามพลาด!

- **ห้างสรรพสินค้า Big Four** ที่เป็นสัญลักษณ์ของย่านนี้ อาทิ ห้างสรรพสินค้าอันดับ 1 ร้าน Provisions Store อันดับ 1 บริษัทเซียงไฮ้แพชั่น และศูนย์การค้า Hualian Commercial Building **โซนจัตุรัสที่อยู่ใกล้กับศูนย์การค้า** ถ้าแวะมาในช่วงเช้าๆ อาจจะได้เห็นคนมารำไทเก๊กออกกำลังกาย สามารถแวะซื้อขนมและของหวานตรงย่าน Shanghai First Food Store ทางถนนนานกิงฝั่งตะวันตกได้ หากมองหาสินค้ามีระดับ ต้องลองไปเดินช้อปปิ้งที่ Plaza 66 รวบรวมผลิตภัณฑ์ลักซ์ชูรี่แบรนด์ดังไว้อย่าง Louis Vuitton, Chanel, Dior, Cartier, CELINE, Gucci และอื่นๆ อีกมากมาย อย่าลืมไปเดินเล่นแถวถนนนานกิงฝั่งตะวันออกในตอนเย็น ซึ่งจะเป็นช่วงที่บาร์กลางแจ้งกำลังเปิดให้บริการกันอย่างคึกคัก มีนักดนตรีริมถนน และป้ายไฟนีออนมากมาย หรือจะพักขาเปลี่ยนมาเพลิดเพลินกับการนั่งรถรางชมบรรยากาศโดยรอบก็ได้
- **ร้าน POPMART FLAGSHIP STORE** แพลกชิปสโตร์สาขาที่ใหญ่ที่สุดในเซี่ยงไฮ้ หนึ่งในสวรรค์ของคนรักอาร์ตทอย ที่มีจุดไฮไลต์และการตกแต่งที่น่าสนใจมากมาย ตั้งอยู่





บนถนนหนานจิงฝิงตะวันออก (East Nanjing Rd) ถนนที่เป็นแหล่งช้อปปิ้งชื่อดัง จุด
สังเกต คือ ร้านจะอยู่ติดหัวมุมถนนมีขนาดใหญ่โตถึง 2 ชั้น ซึ่งสังเกตได้ง่ายมากๆ



เย็น ❌ อาหารเช้าอาหารเย็น เพื่อความสะดวกในการท่องเที่ยว

พักที่ Holiday Inn Express Shanghai Hotel หรือเทียบเท่า

วันที่ 3 : สวนสนุกดิสนีย์แลนด์ (รวมค่าบัตรเข้าสวนสนุกและรถรับส่ง)

อาหาร (B/-/-) : ที่พัก Holiday inn hotel หรือเทียบเท่า

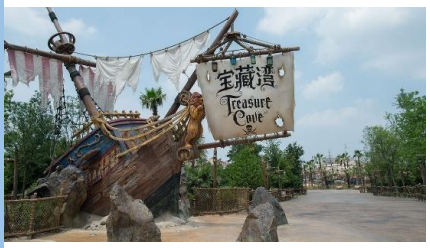
เช้า ❌ บริการอาหารเช้า ณ ห้องอาหารโรงแรม

จากนั้น นำท่านผจญภัยความสนุก “สวนสนุกดิสนีย์แลนด์เซี่ยงไฮ้” สวนสนุกแห่งที่ 6 ของอาณาจักร
ดิสนีย์ มีขนาดใหญ่เป็นอันดับ 2 ของโลกและเป็นสวนสนุกดิสนีย์แลนด์แห่งที่ 3 ในเอเชีย มี
สารพัดเครื่องเล่นหวาดเสียวและแหล่งรวมความบันเทิงที่น่าสนใจ พบกับไฮไลท์ Enchanted
Storybook Castle ปราสาทดิสนีย์ที่ใหญ่ที่สุดในโลก ภายในมี ทั้งหมด 7 โซนด้วยกัน
Adventure Isle, Mickey Avenue, Gardens of Imagination, Tomorrowland,
Treasure Cove ,Fantasyland และ Zootopia





"Gardens of Imagination" จุดเด่นเรื่องวัฒนธรรมของจีน ส่งเสริมเอกลักษณ์ ของสวนพฤกษศาสตร์ในสวนสนุกแห่งนี้ได้อย่างเต็มที่ สวนที่ตั้งอยู่ไม่ไกลจากปราสาทเทพนิยาย 'Wandering Moon Teahouse' เป็นโรงน้ำชาที่พักผ่อนหย่อนใจที่งดงามอย่างลงตัว



"Treasure Cove" เนรมิตฉากจากภาพยนตร์ชื่อดัง The Pirates of the Caribbean กลายเป็นเครื่องเล่นและการแสดงโชว์สุดตระการตาที่หาชมได้แค่เพียงที่ เชียงใหม่ เท่านั้น จำลองฉากต่างๆ ริมทะเล อีกทั้งยังมีเครื่องเล่นมากมาย เช่น 'Barbossa's Revenge' และ 'Siren's Revenge'



"Pixar Toy Story Land" เหมือนยกสวนสนุกฮอลลีวูดมาไว้ที่นี่ไม่ว่าจะเป็นเครื่องเล่นต่างๆ หรือการตกแต่งอันแสนน่ารักของตัวการ์ตูนจากเรื่อง Toy Story ที่ซนกันมาไว้ในทีเดียว



"Zootopia Land" สวรรค์หิมะหิมะพลาตเด็ตขาดกับโซนใหม่ล่าสุด “มหานครซูโทเปีย” มาพร้อมเครื่องเล่น ร้านอาหาร ร้านของฝาก ไอศกรีมเหมือนในการ์ตูน ไปถ่ายรูปเล่น เซลฟี่กับตัวการ์ตูนที่รัก เช็กอินกับजूดี ฮอปส์ กระต่ายน้อยและ นิค





อิสระอาหารกลางวันและอาหารเย็น เพื่อความสะดวกในการท่องเที่ยว *

ที่พัก **Holiday Inn Express Shanghai Hotel หรือเทียบเท่า**

วันที่ 4 : อิสระท่องเที่ยว เต็มวัน (ไม่ใช้บริการรถ ไกด์และหัวหน้าทัวร์)

อาหาร (B/-/-) : ที่พัก Holiday inn hotel หรือเทียบเท่า

เช้า **✗**บริการอาหารเช้า ณ ห้องอาหารโรงแรม

ให้ท่านอิสระท่องเที่ยว (ไม่มีบริการรถ ไกด์และหัวหน้าทัวร์) เต็มวัน

สถานที่แนะนำ

📍 Yuyuan Garden

สวนจีนโบราณ + ตลาดรอบ ๆ ถ่ายรูปสวยมาก

🚗 วิธีไป

- นั่ง MRT สาย 10 ลงสถานี Yuyuan Garden
- เดินประมาณ 5 นาทีถึงเลย
- ค่าเข้าประมาณ 30-40 หยวน





📍 Nanjing Road

ถนนช้อปปิ้งยาวสุด ๆ มีทั้งแบรนด์ ของกิน และไฟสวย

🚇 วิธีไป (จาก Yuyuan)

- นั่ง MRT สาย 10 → เปลี่ยนเป็นสาย 2
- ลงสถานี East Nanjing Road



📍 Xintiandi : ซินเทียนตี้

ย่านฮิป ร้านอาหาร คาเฟ่ บาร์ พิลายุโรป

🚇 วิธีไป

- MRT สาย 10 / 13 ลงสถานี Xintiand



📍 Tianzifang

ตรอกเล็กสายอาร์ต ร้านแฮนด์เมด ของฝากเก๋ ๆ

🚇 วิธีไป

- MRT สาย 9 ลงสถานี Dapujiao
- เดิน 5 นาที



📍 Jing'an Temple

วัดสีทองกลางเมือง ตัดกับตึกสมัยใหม่

🚇 วิธีไป

- MRT สาย 2 หรือ 7 ลงสถานี Jing'an Temple





📍 LEGOLAND Shanghai Resort

เป็นสวนสนุก LEGO แห่งใหม่ของจีน (ขนาดใหญ่่มาก)

🚗 วิธีไป

- MRT ไปสถานีใหญ่ เช่น Shanghai South Railway Station
- ต่อรถไฟ/รถบัสไป Jinshan District



- สามารถสอบถามราคา OPTION กับทางหัวหน้าทัวร์และไกด์ได้ 10 ท่านขึ้นไป มีรถรับส่งให้ **อิสระอาหารกลางวันและอาหารเย็น เพื่อความสะดวกในการท่องเที่ยว ***

ที่พัก [Holiday Inn Express Shanghai Hotel](#) หรือเทียบเท่า





วันที่ 5 : วู้ดิงบิวด์ิง • ถนนอินฟู • อาคารพันตันไม้ • Florentia Outlet
• ทำอากาศยานนานาชาติเชียงใหม่ผู้ตง • ทำอากาศยานนานาชาติสุวรรณภูมิ กรุงเทพฯ
อาหาร (B/L/-)

เช้า ✕บริการอาหารเช้า ณ ห้องอาหารโรงแรม

จากนั้น นำท่านเดินทางสู่ จุดเช็คอินสุดชิค **วู้ดิงบิวด์ิง** เป็นอาคารอพาร์ทเมนต์เก่าแก่ที่ได้รับการคุ้มครองในพื้นที่เขตสัมปทานฝรั่งเศสเดิมของเชียงใหม่ ออกแบบโดยลาสซิโล ฮูเต็ค สถาปนิกชาวฮังการี-สโลวัก และสร้างเสร็จในปี 1924 อาคารแห่งนี้เคยเป็นที่อยู่อาศัยของคนดังหลายคน ด้วยความเป็นตึกที่มีมุมความแตกต่างจากระแวกนั้นทำให้ที่นี่กลายเป็นอีกจุดเช็คอินของนักท่องเที่ยว



จากนั้น นำท่านเดินทางสู่ **อาคารพันตันไม้** ชมความอลังการของอาคารพานิชย์ที่ประดับตกแต่งด้วยต้นไม้มากกว่า 1,000 ต้น และได้รับการขนานนามว่าเป็นสิ่งมหัศจรรย์ของโลกสมัยใหม่โดยคาดว่าต้นไม้ 1,000 ต้นเหล่านี้ จะสามารถช่วยดูดซับคาร์บอนไดออกไซด์ 21 ตันต่อปีด้านในของอาคารมีทั้งส่วนของที่พักอาศัย ร้านอาหาร พิพิธภัณฑ์แกลเลอรีศิลปะอาหาร สำนักงานและห้างสรรพสินค้า





กลางวัน ✕บริการอาหารกลางวัน ณ ภัตตาคาร

จากนั้น อีสระช้อปปิ้ง FLORENTIA VILLAGE เป็นเอาท์เล็ต สินค้าแบรนด์ดังอิตาลีแห่งแรกในประเทศไทย ภายในมีสินค้าแบรนด์ดังจากอิตาลีมากกว่า 200 แบรนด์ รวมถึงสินค้าแฟชั่นแบรนด์ระดับโลกและจากจีนที่มีคุณภาพสูง





ได้เวลาอันสมควร

นำท่านเดินทางสู่ ท่าอากาศยานนานาชาติเชียงใหม่ผู้ตง

17:20 น. ออกเดินทางสู่ ท่าอากาศยานนานาชาติ สุวรรณภูมิ โดยสายการบิน SHANGHAI AIRLINES (FM) เที่ยวบินที่ FM839

20:55 น. เดินทางถึง ท่าอากาศยานนานาชาติ สุวรรณภูมิ กรุงเทพฯ โดยสวัสดิภาพพร้อมความประทับใจไม่รู้ลืม

ราคาทัวร์ไม่รวมค่าทิปมัคคุเทศก์ท้องถิ่น พนักงานขับรถ
2,000 บาท/ลูกค้า 1 ท่าน ชำระที่สนามบินในวันเดินทาง
ในส่วนของหัวหน้าทัวร์ แล้วแต่ความพึงพอใจของท่าน





อัตราค่าบริการรวม

- ค่าตัวเครื่องบินไป-กลับ (พร้อมคณะ)
 - ค่าสัมภาระเดินทางโหลดใต้ท้องเครื่อง 20 กิโลกรัม ถู้อขึ้นเครื่อง 7 กิโลกรัม
 - ค่าที่พักตามที่ระบุในรายการ พักห้องละ 2-3 ท่าน (กรณีโรงแรมไม่มีห้องพักสำหรับ 3 ท่าน ลูกค้าจะต้องเพิ่มเงินเป็นห้องพักเดี่ยว)
 - ค่าอาหารตามมือที่ระบุในรายการ
 - ค่ารถรับ-ส่ง และนำเที่ยวตามรายการ
 - น้ำดื่มบนรถวันละ 1 ขวด/ท่าน
 - ค่าเข้าชมสถานที่ต่างๆตามรายการ
 - ประกันเดินทางวงเงิน 1,500,000 บาท (เป็นไปตามเงื่อนไขกรมธรรม์)
- *** เงื่อนไขประกันเดินทาง ค่าประกันอุบัติเหตุและค่ารักษาพยาบาลคุ้มครองเฉพาะกรณีที่ได้รับอุบัติเหตุระหว่างเดินทาง ไม่คุ้มครองถึงการสูญเสียทรัพย์สินส่วนตัวและไม่คุ้มครองโรคประจำตัวและปัญหาสุขภาพอื่นๆ

อัตราค่าบริการไม่รวม

- ภาษีหัก ณ ที่จ่าย 3% และภาษีมูลค่าเพิ่ม 7%
- ค่าใช้จ่ายส่วนตัว เช่น ค่าโทรศัพท์ทางไกล ค่าอินเทอร์เน็ต ค่าซักรีด มินิบาร์ รวมถึงค่าอาหารและเครื่องดื่มที่สั่งนอกเหนือรายการที่ระบุ
- ค่ารักษาพยาบาล ค่าเดินทาง และค่าใช้จ่ายอื่นๆที่ไม่รวมอยู่ในเงื่อนไขของประกันการเดินทาง
- ค่าทิปไกด์ท้องถิ่นและคนขับรถ 2,000 บาท/ท่าน
- ค่าทิปหัวหน้าทัวร์ไทย แล้วแต่ความพึงพอใจของท่าน
- ค่าภาษีน้ำมัน ที่สายการบินเรียกเก็บเพิ่มภายหลัง ซึ่งลูกค้าต้องชำระส่วนต่างเพิ่มเอง

เงื่อนไขการออกเดินทาง

- ในแต่ละเส้นทางจะมีการกำหนดผู้เดินทางขั้นต่ำของการออกเดินทาง โดยในทัวร์นี้ กำหนดให้มีผู้เดินทาง **ขั้นต่ำ 15 ท่าน** หากมีผู้เดินทางไม่ถึงที่กำหนด ทางบริษัทฯ ขอสงวนสิทธิ์ในการเพิ่มค่าทัวร์หรือเลื่อนการเดินทาง หรือยกเลิกการเดินทาง หากท่านมีไฟล์บินภายในประเทศแต่ไม่ได้แจ้งให้เราทราบล่วงหน้าก่อน ทางบริษัทฯ จะไม่รับผิดชอบใดๆทั้งสิ้น ดังนั้นกรุณาสอบถามยืนยันการออกเดินทาง





ก่อนจองไฟล์ท์บินภายในประเทศทุกครั้ง

- หากกรู๊ปคอนเฟิร์มแล้วไม่สามารถเลื่อนการเดินทางได้กรณีกรู๊ปคอนเฟิร์มการเดินทางแล้วนั้น ท่านจะไม่สามารถเลื่อนการเดินทางได้ ไม่ว่าจะเกิดเหตุการณ์ใดๆต่อท่านก็ตาม อันเนื่องมาจากการคอนเฟิร์มของกรู๊ปนั้นประกอบจากตัวเลขการจองการเดินทางของท่าน หากท่านถอนตัวออก ทำให้กรู๊ปมีค่าใช้จ่ายเพิ่มเติมขึ้น หรืออาจทำให้กรู๊ปไม่สามารถออกเดินทางได้ ดังนั้นทางบริษัทฯขอสงวนสิทธิ์มีอนุญาตให้เลื่อนวันเดินทางใดๆได้ทั้งสิ้น และเก็บค่าใช้จ่ายทั้งหมดตามจำนวนเงินของราคาทัวร์
- การชำระเงินหมายถึงการยืนยันจำนวนผู้เดินทางไม่สามารถปรับเปลี่ยนได้ การชำระเงินเข้ามานั้นหมายถึงท่านได้ยอมรับข้อเสนอละยืนยันจำนวนตามที่ท่านได้จองเข้ามา หากท่านชำระเงินเข้ามาแล้ว จะไม่สามารถเปลี่ยนแปลงจำนวนของผู้เดินทางได้ และหากมีความจำเป็นจะต้องเปลี่ยนแปลงท่านจะยินยอมให้ทางบริษัทฯคิดค่าใช้จ่ายที่ทางบริษัทเสียหาย รวมถึงค่าเสียเวลาในการขาย อย่างน้อยที่สุดเท่าจำนวนเงินมัดจำ ทั้งนี้ทั้งนั้นให้เป็นไปตามเงื่อนไขของบริษัทฯ

เงื่อนไขการสำรองที่นั่ง

- กรุณาจองล่วงหน้าอย่างน้อย 30 วันก่อนการเดินทางและ**กรุณาเตรียมเงินมัดจำ 10,000 บาท** พร้อมกับเตรียมเอกสารส่งให้เรียบร้อย ภายใน 2-3 วัน หลังจากทำการจองแล้ว
- การชำระค่าทัวร์ส่วนที่เหลือทางบริษัทฯ จะเรียกเก็บก่อนเดินทางไม่น้อยกว่า 30 วัน ท่านควรจัดเตรียมค่าทัวร์ให้เรียบร้อยก่อนกำหนด เนื่องจากทางบริษัทต้องสำรองค่าใช้จ่ายในส่วนของคุณค่าที่พักและตัวเครื่องบิน มิฉะนั้นจะถือว่าท่านยกเลิกการเดินทางโดยอัตโนมัติ
- หากท่านที่ต้องการออกตัวโดยสารภายในประเทศ (กรณีลูกค้าอยู่ต่างจังหวัด) ให้ท่านติดต่อเจ้าหน้าที่ก่อนออกบัตรโดยสารทุกครั้ง หากออกบัตรโดยสารโดยมิแจ้งเจ้าหน้าที่ ทางบริษัทขอสงวนสิทธิ์ไม่รับผิดชอบค่าใช้จ่ายที่เกิดขึ้น
- หากในขณะของท่านมีผู้ต้องการดูแลพิเศษ นั่งรถเข็น (Wheelchair) เด็ก ผู้สูงอายุ มีโรคประจำตัวหรือไม่สะดวกในการเดินทางท่องเที่ยวในระยะเวลากว่า 4-5 ชั่วโมงติดต่อกัน ท่านและครอบครัวต้องให้การดูแลสมาชิกภายในครอบครัวของท่านเอง เนื่องจากการเดินทางเป็นหมู่คณะ หัวหน้าทัวร์มีความจำเป็นต้องดูแลคณะทัวร์ทั้งหมด

กรณียกเลิกการเดินทาง

- ยกเลิกการเดินทางมากกว่า 30 วันก่อนการเดินทาง คืนเงิน 100% (หลังหักค่าใช้จ่ายตามจริง)
- ยกเลิกการเดินทาง 15-29 วันก่อนการเดินทาง คืนเงิน 50% (หลังหักค่าใช้จ่ายตามจริง)
- ยกเลิกการเดินทาง น้อยกว่า 15 วันก่อนการเดินทาง ไม่คืนเงินทุกกรณี
- ในกรณีกรู๊ปที่เดินทางช่วงวันหยุดหรือเทศกาล บริษัทฯได้มีการกักรันตีมัดจำหรือซื้อขายแบบมีเงื่อนไขกับสายการบิน รวมถึงเที่ยวบินพิเศษ เช่น CHARTER FLIGHT (เหมาลำ) EXTRA FLIGHT (เที่ยวบิน





พิเศษที่เพิ่มเข้ามาช่วงวันหยุดหรือเทศกาลดังกล่าว) บริษัทฯ ขอสงวนสิทธิ์ไม่คืนเงินมัดจำหรือค่าทัวร์ทั้งหมด

- การยกเลิกการเดินทางในกรณีที่เจ็บป่วยที่ไม่สามารถเดินทางในช่วงเวลาที่จอง การยกเลิกการเดินทางจะต้องแสดงใบรับรองแพทย์จากโรงพยาบาลให้กับเจ้าหน้าที่ฝ่ายขาย ทั้งนี้บริษัทฯ ขอสงวนสิทธิ์พิจารณาในการคืนเงินให้กับลูกค้าเป็นกรณีไป

****หมายเหตุ**

- ในกรณีที่ท่านเดินทางมาถึงสถานที่นัดพบช้ากว่าเวลานัดหมายเกินกว่า 1 ชั่วโมง ด้วยเหตุอันใดก็ตามแต่ทางบริษัทฯ จะถือว่าท่านสละสิทธิ์การเดินทางและไม่ติดใจเรียกร้องขอเงินคืนใดๆ ทั้งสิ้นตัวเครื่องบินเป็นตัวราคาพิเศษ หากท่านไม่เดินทางพร้อมคณะไม่ว่าจะด้วยเหตุผลใดๆก็ตาม จะไม่สามารถนำมาเลื่อนวันเดินทางหรือคืนเงินได้
- ****เที่ยวบิน ราคา และรายการอาจมีการเปลี่ยนแปลงได้ตามความเหมาะสม โดยมีต้องแจ้งให้ทราบล่วงหน้า**
- บริษัทฯ ขอสงวนสิทธิ์ที่จะเปลี่ยนแปลงรายละเอียดบางประการในทัวร์นี้ เมื่อเกิดเหตุจำเป็นสุดวิสัยจนไม่อาจแก้ไขได้ และจะไม่รับผิดชอบใดๆ ในกรณีที่สูญหาย สูญเสีย หรือได้รับบาดเจ็บที่นอกเหนือความรับผิดชอบของหัวหน้าทัวร์และอุบัติเหตุสุดวิสัยบางประการ เช่น การล่าช้าจากสายการบิน การปิดด่านเข้า-ออกเมือง การนัดหยุดงาน ภัยธรรมชาติ การจลาจลต่างๆ เป็นต้น
- หากท่านใช้บริการของทางบริษัทฯ ไม่ครบ อาทิ ไม่เที่ยวในบางรายการ ไม่ทานอาหารบางมื้อ เพราะค่าใช้จ่ายทุกอย่างทางบริษัทฯ ได้ชำระค่าใช้จ่ายให้ตัวแทนต่างประเทศแบบเหมาขาดก่อนออกเดินทางแล้ว
- หากเกิดทรัพย์สินสูญหายจากการโจรกรรมหรือเกิดอุบัติเหตุสูญหายที่เกิดจากความประมาทของนักท่องเที่ยวเอง ทางบริษัทฯ ขอสงวนสิทธิ์ความรับผิดชอบใดๆ ทั้งสิ้น
- หนังสือเดินทางจะต้องมีอายุเหลือใช้งานอย่างน้อย 6 เดือน บริษัทฯ ไม่รับผิดชอบหากอายุเหลือไม่ถึงและไม่สามารถเดินทางออกนอกประเทศได้
- กรณีผู้เดินทางไม่สามารถเข้า-ออกเมืองได้ เนื่องจากเอกสารปลอมหรือการห้ามของเจ้าหน้าที่ไม่ว่าเหตุผลใดๆก็ตามทางบริษัทฯ ขอสงวนสิทธิ์ในการไม่คืนค่าทัวร์ทั้งหมด

**เมื่อท่านชำระเงินค่าทัวร์ให้กับทางบริษัทฯ แล้ว
ทางบริษัทฯ จะถือว่าท่านได้ยอมรับเงื่อนไขข้อตกลงทั้งหมดนี้แล้ว**

