



TMCANAQ-01

4วัน | 2คืน

九元航空 9AIR

# CHINA

Guangzhou จูไห่ สวนสนุกกลางหลง

Season 2

## 13,900.-

ราคาเริ่มต้น BAHT/PERSON

น้ำหนักกระเป๋า 20 kg. | 4 ดาว | อาหาร 5 มื้อ | มีไกด์คนไทย ดูแลตลอดทริป

พิเศษ! Hot Pot บุฟเฟ่ต์

เดินทาง : มิถุนายน - กรกฎาคม 2569

เกาะชาเมียน - ตงซานไห่ว - แคนตันทาวเวอร์ - วัดต้าฝอ - ถนนเป่ย์จิงลู่ - โรงละครไข่มุก (ถ่ายรูปด้านนอก)  
สวนสนุกกลางหลง - จูไห่ฟิชเชอร์รี่ - ร้านอาหาร - ร้านหยก - Wanguo Outlets Guangzhou

## Guangzhou จูไห่ สวนสนุก Chimelong Ocean Kingdom

ซ้อปิ้งย่านฮิต เป่ย์จิงลู่ ถนน Dongshankou

สักการะพระใหญ่วัดต้าฝอ ถ่ายรูปคู่แคนตันทาวเวอร์

อิ่มอร่อยกับ Hot Pot บุฟเฟ่ต์นานาชาติ เครื่องดื่มไม่อั้น





## 4วัน 2คืน โดยสายการบิน 9Air

### พักผ่อนใจ 1คืน พักจุใจ 1คืน

วันที่	รายการ	เช้า	เที่ยง	เย็น	โรงแรม
1	นัดหมายสนามบินสุวรรณภูมิ (นัดหมาย เวลา 22.30 น.)	X	X	X	-
2	สุวรรณภูมิ - กวางโจว - เกาะซาเมี่ยน - ดงซานโซ่ว - แคนตันทาวเวอร์ (ออฟชั่น bubble tram ) - วัดต้าฝอ - ถนนเป่ย์จิงลู่ - โรงแรม	X	☉	☉ HOT POT	Elong Deluxe International Hotel / Argyle Hotel ระดับ 4 ดาว หรือเทียบเท่า
3	จุไห้ - โรงละครไข่มุก (ถ่ายรูปล้านนอก) - สวนสนุกจางหลง โอเชียนคิงดอม (รวมค่าเช่า) - โรงแรม	☉	X	X	Day Inn by Wyndham ระดับ 4 ดาว หรือเทียบเท่า
4	จุไห้ฟิชเชอร์เกิร์ล - ร้านยา - ร้านหยก - Wanguo Outlets Guangzhou - สนามบิน - กรุงเทพฯ	☉	☉	X	เดินทางกลับประเทศ ไทย

❖ **หมายเหตุ** เที่ยวบินเดินทางและเวลาอาจมีการเปลี่ยนแปลง กรุณาสอบถามเที่ยวบินคอนเฟิร์มจากเจ้าหน้าที่ก่อนทุกครั้งที่นั่งเป็นตักรูป ไม่สามารถขอเลือกที่นั่งหรือรีเคอร์ที่นั่งพิเศษได้ เป็นไปตามเงื่อนไขของสายการบิน

**\*\*ราคาทัวร์ไม่รวมทิปไกด์ท้องถิ่นและคนขับรถ 2,000 บาท / ท่าน และไม่มีราคาสำหรับเด็ก**

**ทารก อายุไม่เกิน 2 ขวบ 8,000 บาท (ไม่เก็บทิป)**

#### วันแรก นัดหมายสนามบินสุวรรณภูมิ

📍 **22.30 น.** พร้อมกัน ณ สนามบิน สุวรรณภูมิ อาคารผู้โดยสาร ขาออก ชั้น 4 สายการบิน 9 Air โดยมีเจ้าหน้าที่คอยอำนวยความสะดวกช่วยเหลือในเรื่องการเช็คอิน

วันที่สอง สนามบินสุวรรณภูมิ - กวางโจว - เกาะซาเมี่ยน - ดงซานโซ่ว - แคนตันทาวเวอร์ (ถ่ายรูปล้านนอก) - วัดต้าฝอ - ถนนคนเดินเป่ย์จิงลู่ - โรงแรม (-/☉ / ☉)

**ถึงเวลาอันสมควรออกเดินทางสู่กวางโจวประเทศจีน**

**02.30 น.** บินลัดฟ้าสู่กวางโจว โดยเที่ยวบิน **AQ1268** (ไม่มีอาหารและเครื่องดื่มบริการ)

**06.45 น.** เดินทางถึงกวางโจว สนามบินไปหยุน ( เวลาท้องถิ่นที่เร็วกว่าประเทศไทย 1 ชั่วโมง)

**หลังจากผ่านการตรวจคนเข้าเมืองแล้ว และรับกระเป๋าเรียบร้อยแล้วนำท่านเดินทัวร์ตามรายการ**





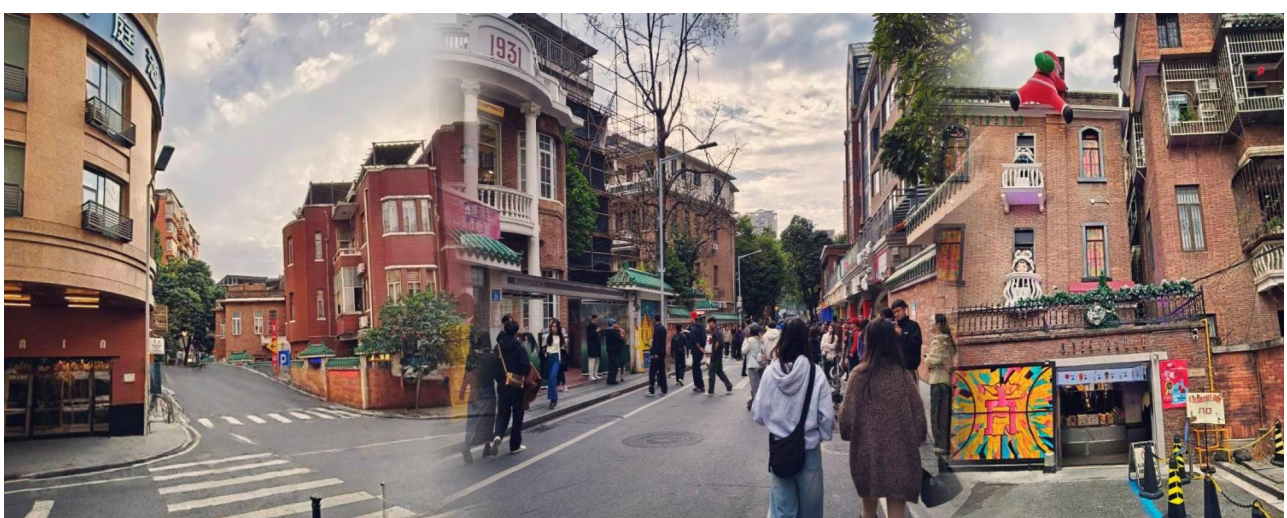
**มือเข้าอิสระอาหารตามอัธยาศัย ณ สนามบิน**

กว่างโจวเป็นเมืองเอกของมณฑลกว่างตุงและเป็นเมืองที่ใหญ่ที่สุดทางภาคใต้ของจีน มีประวัติศาสตร์ยาวนานกว่า 2,200 ปีในฐานะเมืองท่าสำคัญ (จุดเริ่มต้นเส้นทางสายไหมทางทะเล) ปัจจุบันเป็นศูนย์กลางเศรษฐกิจ การค้า และแหล่งช้อปปิ้งเสื้อผ้าแฟชั่นที่โดดเด่น ผสมผสานความทันสมัยกับวัฒนธรรมดั้งเดิม

นำท่านสู่ เกาะซาเมียน (Shamian Island) เป็นเกาะเล็กๆ ตั้งอยู่ในเขตหลิ่วหนาน ของเมืองกว่างโจว ประเทศจีน มีขนาดประมาณ 900 เมตร จากตะวันออกไปตะวันตก และ 300 เมตรจากเหนือไปใต้ เกาะนี้มีประวัติศาสตร์โดยเคยเป็นเขตสัมปทานของอังกฤษและฝรั่งเศสในช่วงปลายศตวรรษที่ 19 ถึงต้นศตวรรษที่ 20 ปัจจุบันเป็นสถานที่ท่องเที่ยวที่มีเสน่ห์ ด้วยสถาปัตยกรรมสไตล์ยุโรป ถนนที่ร่มรื่น และบรรยากาศเงียบสงบ โดยบริเวณรอบๆจะมีจุดต่างๆให้ถ่ายรูปเช็คอิน มีร้านกาแฟแบรนด์ดังมากมาย



นำท่านสู่ ย่านตงชานไวกว่ (Dongshankou) ในกว่างโจวเป็นย่านยอดนิยมของวัยรุ่น ที่เต็มไปด้วยคาเฟ่สวยๆ และร้านเสื้อผ้ามากมาย เป็นย่านที่มีเสน่ห์และเต็มไปด้วยชีวิตชีวาอีกคืน



**มือกลางวัน 101 รับประทานอาหารกลางวัน ณ ภัตตาคาร**

ต่อจากนั้นนำท่านสู่ แคนตัน ทาวเวอร์ หรือ หอคอยกว่างโจว เป็นหอคอยที่มีความสูง 604 เมตร ถือเป็นหอคอยที่สูงที่สุดในจีน และเป็นอันดับที่ 2 ของโลกในปัจจุบัน รองจากหอคอย Tokyo Skytree ที่มีความสูง 634 เมตร ซึ่งเป็นหอส่งสัญญาณโทรทัศน์ จุดชมวิวมุมสูง และ





เป็นแลนด์มาร์คประจำเมือง ตั้งอยู่ที่เมืองกวางโจว (กวางเจา) ประเทศจีน บนหอคอยนี้ มีทั้งภัตตาคารหมุนที่สูงที่สุดในโลก เครื่องเล่น Sky Drop ที่ตั้งอยู่สูงที่สุดในโลก Spider Walk ที่ยาวและสูงที่สุดในโลก  
 ในโลก จุดชมวิวกลางแจ้งที่สูงที่สุดในโลก บนความสูง 450-454 เมตรนั้น มีเครื่องเล่นที่ได้รับความนิยมอย่าง ซิงช้าสวรรค์ Bubble Tram ซึ่งเป็นซิงช้าสวรรค์ที่สูงที่สุดในโลก ซึ่งไม่เหมือนกับซิงช้าสวรรค์ทั่วไป โดยมีรูปร่างเป็นเหมือนกับลูกบอลแก้วขนาดใหญ่ ที่หมุนช้าๆ ไปตามรางเหล็กรอบๆ หอคอย สามารถให้คนเข้าไปด้านในเพื่อชมวิวอันสวยงามของตัวเมืองกวางโจวจากมุมสูงได้ ความอลังการพิเศษของ แคนตันทาวเวอร์ ไม่ได้มีแค่ในตอนกลางวันที่เห็นแต่เป็นตอนกลางคืนที่ทั้งหอคอยจะเปิดไฟประดับหลากสีอันสวยงามประกอบกับแสงไฟของตึกต่าง ๆ ในยามค่ำคืนที่พากันส่องสว่างไสว จนเกิดเป็นทัศนียภาพอันสวยงาม มีเสน่ห์และน่าหลงใหล



ท่านสามารถซื้อ Option ขึ้น กระเช้า Bubble Tram ซึ่งคือหนึ่งในไฮไลต์ของ Canton Tower เป็นกระเช้าทรงใสที่วิ่งวนรอบยอดหอคอยมองเห็นเมืองกวางโจวได้รอบทิศแบบไม่มีอะไรกัน ราคา : 1,800 บาท /ท่าน

(บริการที่ 10 ท่านขึ้นไป ราคากรุณาแจ้งล่วงหน้าอย่างน้อยก่อนเดินทาง 5 วัน)

จากนั้นนำท่านสู่ วัดต้าฟอ (Dafo Temple) หรือวัดพระใหญ่ ตั้งอยู่ใจกลางเมืองกวางโจวบนถนนคนเดินเป่ยจิงลู่ (Beijing Lu) เป็นวัดพุทธเก่าแก่กว่า 1,000 ปีที่มีชื่อเสียงเรื่องความสวยงามโดดเด่นสถาปัตยกรรมจีนโบราณ ผสมผสานความทันสมัยด้วยการเปิดไฟยามค่ำคืนและพระพุทธรูปทองคำองค์ใหญ่ เชื่อกันว่าเด่นเรื่องการขอพรการงาน การเงิน และการเรียน





จากนั้นนำท่านสู่ ถนนเป่ย์จิงลุ่ (Beijing Road Pedestrian Street) ในกวางโจว เป็นย่านช้อปปิ้งและท่องเที่ยวใจกลางเมืองที่เก่าแก่และคึกคักที่สุด ผสมผสานแบรนด์ทันสมัย คาเฟ่ สตรีทฟู้ด และโบราณสถานทางประวัติศาสตร์ โดยมีไฮไลท์ก็คือร่องรอยถนนโบราณสมัยราชวงศ์ชิงใต้ที่จัดแสดงใต้กระจากใกลางถนน



**มือเย็น ❄️ รับประทานอาหารเย็น เมนู Hot Pot บุฟเฟต์นานาชาติ พร้อมเครื่องดื่ม ไม่อั้น**



จากนั้นนำท่านเข้าสู่โรงแรมที่พัก : Elong Deluxe International Hotel / Argyle Hotel ระดับ 4 ดาวหรือเทียบเท่า (พักกวางโจว)

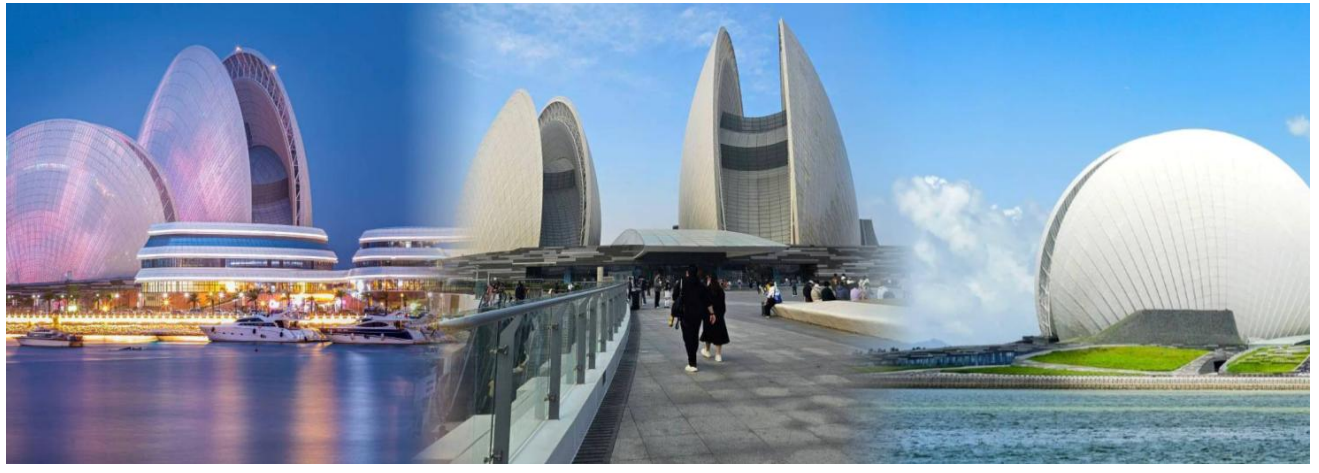
**วันที่สอง จูไห่ - โรงละครไข่มุก (ถ่ายรูปด้านนอก) - สวนสนุกจางหลงโอเชียนคิงดอม - โรงแรม (🔴) / - / -**

**มือเช้า ❄️ รับประทานอาหารเช้า ณ โรงแรม**

จากนั้นนำท่านเดินทางสู่ เมืองจูไห่ ประเทศจีน (ใช้เวลาประมาณ 3 ชั่วโมง ) จูไห่ (Zhuhai) เป็นเมืองเขตเศรษฐกิจพิเศษที่สำคัญทางตอนใต้ของจีน มณฑลกวางตุ้ง ขึ้นชื่อเรื่องฉายา "ริเวียร์าของจีน" (Chinese Riviera) ชายฝั่งสวยงาม อากาศดี และสวนสนุกระดับโลก ทำให้เดินทางสะดวกและเป็นจุดหมายปลายทางยอดฮิตของนักท่องเที่ยว

นำท่านสู่ **โรงละครหอยไข่มุก** โรงละครขนาดใหญ่แห่งแรกและแห่งเดียวในประเทศจีนออกแบบให้มีลักษณะคล้าย "เปลือกหอยพระอาทิตย์" และพระจันทร์" สองขนาด เพื่อสะท้อนถึงความเชื่อมโยงกับธรรมชาติของท้องทะเล





จากนั้นนำท่านสู่สวนสนุก **Chimelong Ocean Kingdom (รวมค่าเข้า)** เมืองจูไห่ ประเทศจีน เป็นธีมพาร์คทางทะเลที่ใหญ่ที่สุดในโลก ภายในมีทั้งโซนสวนสนุก , สวนสัตว์ , และอาคารเรียนขนาดใหญ่ ไฮไลท์คือ อควาเรียมยักษ์ Whale Shark Aquarium, เครื่องเล่นสุดมันส์, โชว์พาเหรด, และการแสดงพลุสุดอลังการ เหมาะสำหรับทุกวัย



**ภายในแบ่งออกเป็น 8 โซน**

- โซนที่1 ถนนแห่งมหาสมุทร **Ocean Avenue** เป็นอนุโมงค์ใต้มหาสมุทร มีจอ LED ขนาดใหญ่ยักษ์อยู่ด้านบน ทำให้รู้สึกเหมือนอยู่ใต้ท้องมหาสมุทรที่กว้างใหญ่ มีความน่ารักของสัตว์น้ำต่างๆมากมาย
- โซนที่2 อ่าวปลาโลมา **Dolphin Cove** แบ่งออกเป็นโซนเครื่องเล่นต่างๆ เช่น Parrot Coaster Rainforest Tower ,Battle of the Pirates, Dolphin Round Ride และโรงละครปลาโลมา
- โซนที่3 **Amazing Amason** โซนนี้จำลองบรรยากาศของป่าเมซอน ทุกท่านจะได้พบกับสัตว์ป่าและสัตว์น้ำในเขตร้อนหายาก นอกจากนี้ยังมีเครื่องเล่น ล่องแก่งกลางป่า ที่จะพาคุณผจญภัยไปตามสายน้ำที่ไหลผ่านป่าจำลองแห่งนี้
- โซนที่4 **Ocean Beauty** โลกแห่งความงามของท้องทะเล ด้านในเป็นอวาเรียม จะทำให้คุณเหมือนหลุดเข้าไปอยู่ในมหาสมุทร บรรยากาศดูน่าค้นหา และยังมีอนุโมงค์ใต้น้ำยักษ์ ที่ให้คุณเดินผ่านใต้น้ำและชมฝูงปลามากมายได้อย่างใกล้ชิด รวมถึงมีโถงขนาดใหญ่ที่จัดแสดง วาฬเบลูก้า สัตว์ทะเลที่มีความน่ารักและสง่างามอีกด้วย





โซนที่ 5 **Mount Walrus** - ภูเขาหิมะแห่งการผจญภัย โซนนี้จะมีเครื่องเล่นหวาดเสียว มีริมน้ำแข็งสุดอลังการ มีไฮไลต์คือ Roller



Coaster และสไลเดอร์ที่จะพาคุณพุ่งลงมาจากความสูงของ “ภูเขาน้ำแข็ง” ที่จำลองขึ้นมา ถือเป็นอีกหนึ่งโซนที่ได้รับความนิยมอย่างสูงจากนักท่องเที่ยวสายผจญภัย

โซนที่ 6 **Polar Horizon** โลกน้ำแข็งและขั้วโลก มีเครื่องเล่นต่างๆ Polar Explorer โซนนี้มีทั้งถ้ำหมี ถ้ำเพนกวิน และเบลูก้า ซึ่งจะมีโชว์ช่วง 14.30 , 17.45

โซนที่ 7 **Hero Island** เกาะของเหล่าฮีโร่ลัทธิทะเล โซนนี้ถูกออกแบบมาเพื่อ เด็กเล็ก มีเครื่องเล่นหลายอย่าง เป็นพื้นที่ที่ด้วยสีสันของมาสคอต และตัวการ์ตูนลัทธิทะเลต่างๆ

โซนที่ 8 **Hengqin Ocean** ทะเลเหิงฉินและการแสดงโชว์กลางแจ้ง คือทะเลสาบเทียมขนาดใหญ่ที่ใช้เป็นเวทีสำหรับการแสดงโชว์น้ำพุ แสงสี และดนตรีในช่วงค่ำคืนสุดอลังการ ซึ่งเป็นโชว์ประจำวันที่น่าประทับใจและได้รับความนิยม

**อิสระอาหารกลางวัน - เย็นตามอัธยาศัยเพื่อสะดวกต่อการเล่นเครื่องเล่น**

ให้ทุกท่านเล่นเครื่องเล่น ชมแสงสีเสียงขบวนพาเหรด จนกว่าจะถึงเวลานัดหมาย นำท่านสู่โรงแรมที่พัก

**โรงแรมที่พัก : Day Inn by Wyndham ระดับ 4 ดาว หรือเทียบเท่า (พักผู้ใหญ่)**

**วันที่สี่ จุฬาลงกรณ์มหาวิทยาลัย - ร้านยา - ร้านหยก - กวางโจว - Wanguo Outlets - สนามบินไปหยุน - กรุงเทพฯ**  
(🕒 / 🕒 /-)

**มีอาหารเช้ารับประทานอาหารเช้า ณ โรงแรมที่พัก**

จากนั้นนำท่านสู่ **จุฬาลงกรณ์มหาวิทยาลัย** สัญลักษณ์อันสวยงามโดดเด่นของเมืองจุฬै บริเวณอ่าวเชียงหู เป็นรูปเกาะสลักสูง 8.7 เมตร ตามตำนานเล่าว่า หญิงสาวนางหนึ่งมีไข่มุกวิเศษ และในช่วงที่เมืองจุฬैประสบภัยพิบัตินานนัก ชาวบ้านจึงร้องขอให้เธอต้องเสียสละไข่มุกวิเศษนี้ให้แก่เมือง นางยินยอมสละให้โดยดี หลังจากนั้นเมืองจุฬैก็มีความสุข ชาวบ้านจึงสร้างอนุสาวรีย์ให้เพื่อเป็นการรำลึกถึง

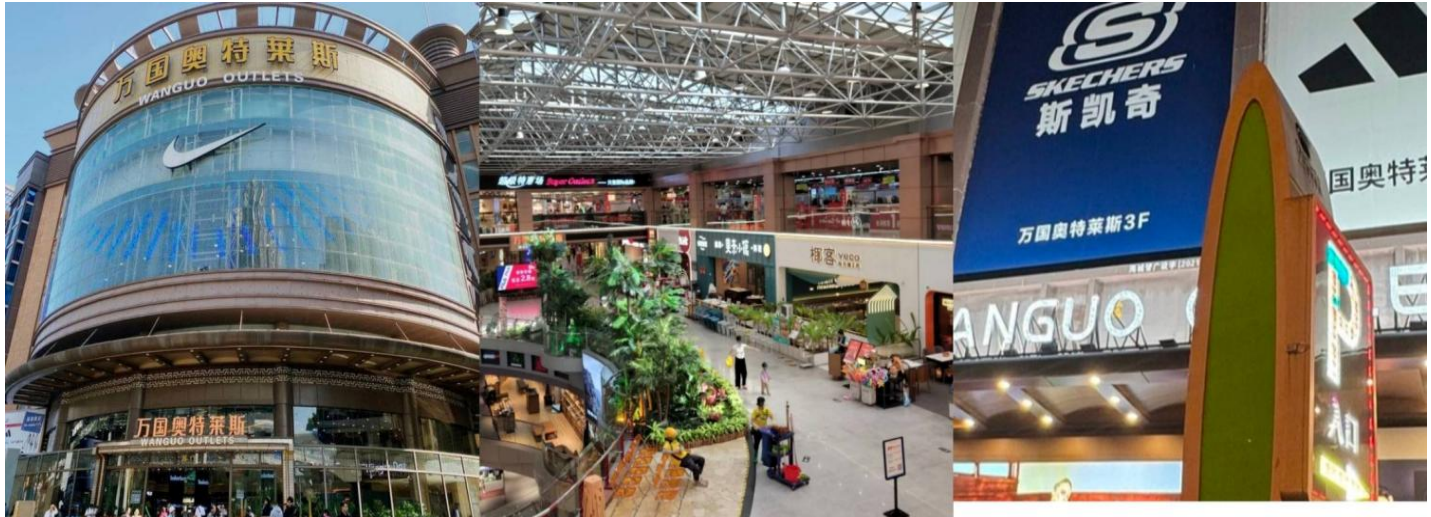




จากนั้นพาชมซื้อสินค้าเครื่องประดับที่ **ร้านหยก** ซึ่งชาวจีนถือเป็นเครื่องรางเครื่องประดับติดตัว ยกถือเป็นเครื่องรางมงคลนำโชคและเสริมสิริมงคลให้กับผู้ที่สวมใส่ และเยี่ยมชม **ร้านยา** ให้ท่านได้เลือกซื้อ ผลิตภัณฑ์ยาที่มีคุณภาพ นำทีมโดยเจ้าหน้าที่ผู้เชี่ยวชาญ พร้อมให้คำปรึกษาแนะนำแก่ผู้สนใจ

**มือกลางวัน | รับประทานอาหารกลางวัน ณ ภัตตาคาร**

นำท่านเดินทางสู่กว้างใจ ใช้เวลาประมาณ 2 ชม. จากนั้นนำท่านสู่ **Wanguo Outlets Guangzhou** เป็นเอาท์เล็ต ขนาดใหญ่ถึง 80,000 ตร.ม. มีแบรนด์สินค้าดังมากมาย เช่น Nike, Adidas, Puma, FILA, Hilfiger, Calvin Klein Columbia, Tommy และอีกหลายๆแบรนด์ดัง



**อิสระอาหารเย็นตามอัธยาศัยเพื่อสะดวกต่อการช้อปปิ้ง**

**สมควรแก่เวลานำท่านเดินทางสู่สนามบิน**

**23.30 น.** บินลัดฟ้ากลับสู่กรุงเทพฯ โดยสายการบิน 9 Air เที่ยวบินที่ **AQ1267**

(ไม่มีอาหารและเครื่องดื่มบริการ)

**01.25 น. +1** คณะเดินทางถึง สนามบินสุวรรณภูมิ โดยสวัสดิภาพ





กำหนดการเดินทาง		ราคา	ราคา	จอยแลนดีไม่ ใช้ตัวเครื่องบิน	พักเดี่ยว
เที่ยวบิน	วันที่เดินทาง	ผู้ใหญ่	เด็ก	ผู้ใหญ่/เด็ก	
AQ1268/AQ1267	26 - 29 มิถุนายน 2569	13,900	13,900	7,500	3,500
AQ1268/AQ1267	03 - 06 กรกฎาคม 2569	13,900	13,900	7,500	3,500

**อัตราค่าบริการนี้รวม**

- ♥ ค่าตั๋วเครื่องบินไป-กลับ ชั้นประหยัด น้ำหนักกระเป๋าท่านละ 1 ใบเท่านั้น น้ำหนักไม่เกิน 20 กก. กระเป๋าถือขึ้นเครื่อง 7 กก. รวมถึงค่าภาษีสนามบิน และค่าภาษีน้ำมัน (ในกรณีที่ภาษีมีการปรับขึ้นทางทัวร์จะแจ้งรายละเอียดเกี่ยวกับส่วนต่างอีกครั้ง) (เดินทางไป-กลับ พร้อมกรุ๊ปเท่านั้น) สัมภาระโหลดใต้ท้องเครื่อง 1 ชิ้นต่อคน 20 กก. ต่อชิ้นต้องมีขนาดไม่เกิน 24 นิ้ว // สัมภาระถือขึ้นเครื่อง 1 ชิ้นต่อคนไม่เกิน 7 กก. (แนะนำเป็นกระเป๋าเป้ หรือกระเป๋าที่ไม่เกิน14-15นิ้ว)
- ♥ โรงแรมที่พักตามที่ระบุ หรือเทียบเท่า พักห้องละ 2-3 ท่าน ตามเงื่อนไขโรงแรม
- ♥ ค่ารถโค้ชปรับอากาศนำเที่ยวตามรายการ, ค่าธรรมเนียมเข้าชมสถานที่ต่างๆ ตามรายการที่ระบุ, ค่าอาหาร ตามรายการที่ระบุค่าเข้าชม
- ♥ สถานที่ต่างๆ ตามที่ระบุไว้ในรายการ (ไม่สามารถคืนเป็นเงินสด เนื่องจากบริษัทฯ ต้องจองและซื้อตั๋วล่วงหน้า)
- ♥ ค่าประกันการเดินทาง คั่มครองค่ารักษาพยาบาลจากอุบัติเหตุตามจริงสูงสุด 500,000 บาท คั่มครองผลประโยชน์จากการเสียชีวิต/เสียชีวิตจากอุบัติเหตุ 1,000,000 บาท (ตามเงื่อนไขตามกรมธรรม์)

**อัตราค่าบริการนี้ไม่รวม**

- ✘ ค่าใช้จ่ายส่วนตัวของผู้เดินทาง อาทิ ค่าทำหนังสือเดินทาง ค่าโทรศัพท์ ค่าอาหาร เครื่องดื่ม ค่าช้อปปิ้ง ค่ามินิบาร์ในห้องและค่าพาหนะต่างๆ ที่มีระบุในรายการ
- ✘ ค่าธรรมเนียมวีซ่าคนต่างประเทศ ที่ต้องเดินทางเข้าประเทศจีน (ในตามโปรแกรมเท่านั้น)
- ✘ ค่าธรรมเนียมในกรณีที่กระเป๋าสัมภาระที่มีน้ำหนักเกินกว่าที่สายการบินนั้นๆ กำหนดหรือสัมภาระใหญ่เกินขนาดมาตรฐาน
- ✘ ค่าภาษีมูลค่าเพิ่ม 7% และค่าภาษีหัก ณ ที่จ่าย 3%
- ✘ ค่าภาษีน้ำมัน , ภาษีสนามบินเพิ่มเติม ในกรณีที่สายการบินมีการเรียกเก็บเพิ่ม
- ✘ ค่าทิปคอคูเทร้, คนขับรถ, 2,000 บาท/ท่าน/ทริป ค่าทิปหัวหน้าทัวร์แล้วแต่ความพึงพอใจของท่าน

**เงื่อนไขการเดินทาง**





- ➔ หนังสือเดินทางต้องมีอายุเหลือใช้งานไม่น้อยกว่า 6 เดือน และบริษัทฯรับเฉพาะผู้มีจุดประสงค์เดินทางเพื่อท่องเที่ยวเท่านั้น หากลูกค้าไม่สามารถเดินทางได้เนื่องจากเหลือพาสปอร์ตน้อยกว่า 6 เดือน ทางบริษัทฯจะไม่รับผิดชอบใดๆ ทั้งสิ้น
- ➔ รายการท่องเที่ยวสามารถเปลี่ยนแปลงได้ตามความเหมาะสมโดยคำนึงถึงผลประโยชน์ของผู้เดินทางเป็นสำคัญ
- ➔ ในกรณีที่ลูกค้าต้องออกตัวโดยสารถภายในประเทศ กรุณาติดต่อเจ้าหน้าที่ของบริษัทฯ ก่อนทุกครั้ง มิฉะนั้นทางบริษัทฯจะไม่รับผิดชอบใดๆ ทั้งสิ้น
- ➔ บริษัทฯ จะไม่รับผิดชอบค่าใช้จ่ายที่เกิดขึ้นหากท่านถูกปฏิเสธการเข้าเมือง อันเนื่องจากการกระทำที่ล่อไปในทางผิดกฎหมายหรือการหลบหนีเข้าเมือง ฯลฯ และจะไม่คืนเงินค่าทัวร์
- ➔ ทางบริษัทฯ จะไม่รับผิดชอบใดๆทั้งสิ้น หากท่านใช้บริการของทางบริษัทฯ ไม่ครบ อาทิ ไม่เที่ยวบางรายการ, ไม่ทานอาหารบางมื้อ เพราะค่าใช้จ่ายทุกอย่าง ทางบริษัทฯ ได้ชำระค่าใช้จ่ายให้กับต่างประเทศแบบเหมาขาดก่อนออกเดินทางแล้ว
- ➔ ทางบริษัทฯจะไม่รับผิดชอบใดๆ ทั้งสิ้นหากเกิดกรณีความล่าช้าจากสายการบิน, การประท้วง, การนัดหยุดงาน, การก่อกบฏ ภัยพิบัติทางธรรมชาติ, โรคระบาด, การประกาศปิดประเทศ หรือกรณีที่ท่านถูกปฏิเสธ การเข้าหรือออกเมืองจากเจ้าหน้าที่ตรวจคนเข้าเมืองหรือเจ้าหน้าที่กรมแรงงานทั้งจากไทย และต่างประเทศซึ่งอยู่นอกเหนือความรับผิดชอบของบริษัทฯ
- ➔ ท่านใดมีไฟล์พินภายในประเทศ(ต่างจังหวัดเข้ากรุงเทพฯ) โปรดแจ้งให้บริษัทฯ ทราบในวันจองทัวร์ ทั้งนี้เพื่อประโยชน์ของท่านเอง กรุณาซื้อตั๋วไป-กลับที่สามารถเปลี่ยนแปลงวันเดินทางได้เท่านั้น \*

**เงื่อนไขการจอง**

- ★ ยืนยันการสำรองที่นั่งกับเจ้าหน้าที่ พร้อมส่งสำเนาหนังสือเดินทางมีอายุเหลือใช้งานไม่น้อยกว่า 6 เดือน
- \*\* **มัดจำท่านละ 8,000 บาท** ยอดส่วนที่เหลือชำระ 25 วันก่อนเดินทาง
- ★ **(กรณีราคาโปรฯ ชำระเต็มจำนวน และไม่สามารถยกเลิกการเดินทางได้)**
- ตัดกรุ๊ปกรุณาสอบถามเงื่อนไข หรือส่วนต่างอีกครั้งก่อนทำการจอง**

**เงื่อนไขการยกเลิก**

- ⊗ ยกเลิกก่อนการเดินทางตั้งแต่ 30 วันขึ้นไป คืนเงินค่าทัวร์โดยหักค่าใช้จ่ายที่เกิดขึ้นจริง
  - ⊗ ยกเลิกก่อนการเดินทาง 15-29 วัน เก็บเงิน 50% จากยอดที่ลูกค้าชำระมา และเก็บค่าใช้จ่ายที่เกิดขึ้นจริง(ถ้ามี)
  - ⊗ ยกเลิกก่อนการเดินทาง 1-14 วัน / เก็บค่าบริการทั้งหมด 100 %
  - ⊗ กรุ๊ปเหมากรุ๊ปส่วนตัวของสงวนสิทธิ์ในการยกเลิก หากมีเหตุที่ต้องยกเลิก ขออนุญาตเก็บค่าเสียหายที่เกิดขึ้นจริงทั้งหมด ในกรณีที่ยกเลิกน้อยกว่า 30 วัน ก่อนเดินทางขออนุญาตยึดเงินเต็มจำนวน
- อัตราค่าบริการนี้เฉพาะพาสปอร์ตไทยเท่านั้น ในกรณีพาสปอร์ตต่างชาติ จ่ายเพิ่ม ท่านละ 3,000 บาท  
(ในกรณีต้องทำวีซ่าลูกค้าต้องดำเนินการยื่นวีซ่าเองนะคะ) \*\* กรณีไม่ประสงค์ลงร้านอาหาร จ่ายเพิ่ม ท่านละ 3,000 บาท \*\*





อาหารที่ส่วนใหญ่จะจัดลงโต๊ะเป็นเซตเป็นเมนูอาหารมาตรฐานทัวร์ ท่านใดที่มีแพ้อาหาร ทานมังสวิรัติ หรือทานอาหารประเภทอื่น กรุณาแจ้ง  
ตอนทำการจอง ทางทัวร์จะจัดอาหารให้ตามความเหมาะสม หากพนักงานลูกค้าต้องการรับประทานอาหารอื่นนอกเหนือจากรายการ สามารถแจ้ง  
ไกด์สั่งให้แล้วชำระพนักงานได้ค่ะ

เพื่อความปลอดภัยและความสะดวกในการเดินทาง ลูกค้าที่ใช้วีลแชร์ กรุณาแจ้งเจ้าหน้าที่ก่อนทำการจอง และสมาชิกในครอบครัวต้อง  
ช่วยกันดูแลนะคะ เนื่องจากมีเส้นทางและกิจกรรมที่ต้องเดินขึ้นลงบันไดจำนวนมาก ในกรณีที่ผู้เดินทางไม่ผ่านการพิจารณาในการตรวจคนเข้า  
เมือง-ออกเมือง อันเนื่องมาจากการกระทำที่ส่อไปในทางผิดกฎหมาย การหลบหนี เข้าออกเมือง เอกสารเดินทางไม่ถูกต้อง หรือ การถูกปฏิเสธ  
ในกรณีอื่นๆทางบริษัทจะไม่รับผิดชอบใดๆและไม่สามารถคืนค่าใช้จ่ายต่างๆได้

**\*\*\*ทัวร์ทุกโปรแกรม** ผู้เดินทางจะต้องอยู่กับกรุ๊ปที่เี่ยวตามโปรแกรมที่กำหนดเท่านั้น ไม่สามารถแยกตัวออกจากโปรแกรมเพื่อไปทำอย่างอื่นได้  
(ยกเว้นวันอิสระ) หากมีการแยกตัวออกจากโปรแกรมไม่ว่าจะจากสาเหตุใดก็ตาม จะมีค่าใช้จ่ายในการแยกตัวออกจากทัวร์ตามที่แลนด์กำหนด  
และการชำระเงินเข้ามาถือว่าผู้ซื้อได้ศึกษาโปรแกรมและยอมรับเงื่อนไขการให้บริการเป็นที่เรียบร้อยแล้ว

**\*\*\***กรุณาระบุประเภทเตียงตอนทำการจอง หากท่านไม่ได้แจ้งประเภทเตียง ทางทัวร์จะจัดเตียงให้ท่านเป็น TWIN BED และหากมีการ  
เปลี่ยนแปลงภายหลัง ทางทัวร์ขออนุญาตไม่คอนเฟิร์มเนื่องจากบางพีเรียด มีอัตราการเดินทางสูง  
TWIN BED (เตียงเล็ก 2 เตียง) // DOUBLE BED (เตียงใหญ่ 1 เตียง)

