



นักท่องเที่ยวเมืองจีน สไตล์ยุโรป
ชิงเต่า

• ชิงเต่า เยียนโก เวย์ไห่ •



- เยือนโรงงานเบียร์ชิงเต่า
ชิมเบียร์สดชิงเต่า
- เดินทางชมวิวกะลระดับ 5A
8 เซียนข้ามทะเล
- ชมเรือเกยตื้น
เรือ Blueways
- ถ่ายรูปฟิลยุโรป
ย่าน Silver Street Fish

“เที่ยวครั้งเดียวสัมผัส 3 เมือง
ฟิลยุโรป อยู่ใกล้แค่เอื้อม”

ราคาเพียง
22,999.-

พักโรงแรม 4 ดาว ประกันเดินทาง
คุ้มครอง

เดินทาง
พ.ค. - มิ.ย. 69

สายการบิน
Shandong Airline

จองเลย!

SC4080 02.25-08.25
SC4079 21.55-01.50

เส้นทางด้วยสายการบิน Shandong Airline (SCI)

น้ำหนักกระเป๋า 23 Kg. Carry on 5 Kg.

PFG-TAO006-SC





PERFECT
PFG-TA0006-SC | 6D4N

โปรแกรมการเดินทาง 6 วัน 4 คืน : เดินทางโดยสายการบินขานตง แอร์ไลน์



โปรแกรมเดินทาง

วันที่	รายการทัวร์	อาหาร			โรงแรม
		เช้า	กลางวัน	เย็น	
1.	• ทำอากาศยานนานาชาติสุวรรณภูมิ				
2.	• ทำอากาศยานนานาชาติชิงเต่าเจียวตง • เมืองเยินไถ่ • 8 เซียนข้ามทะเล • ศาลาเสวียนเจิง • วาฟเดี่ยวดาย • ถนนคนเดินเฉาหยาง		🍴	🍴	Holiday inn Yantai Hotel หรือเทียบเท่า
3.	• หมู่บ้านชาวประมงโฮซาง • เว่ยไห่ • กรอบรูปเว่ยไห่ • เรือ Blueways • เมืองชิงเต่า	🍴	🍴	🍴	Holiday inn Qingdao Hotel หรือเทียบเท่า
4.	• สวนจงซาน • ถนนสตรีทอาร์ทหลงเจียง • ซาจื้อโย่ว • No 3 Bathing Beach	🍴	🍴	🍴	Holiday inn Qingdao Hotel หรือเทียบเท่า
5.	• โรงงานเบียร์ชิงเต่า (ชิมเบียร์ชิงเต่า) • Signal Hill • โบสถ์เซนต์ไมเคิล (ถ่ายรูปด้านนอก) • สะพานจ้านเฉียว • ต้าเป่าเต่า • ถนนจงซาน • ถนนคนเดินไถ่ตง	🍴	🍴		Holiday inn Qingdao Hotel หรือเทียบเท่า
6.	• ถนน Silver Street Fish • จัตุรัส 54 • ซ้อปิง MIX C MALL • ทำอากาศยานนานาชาติชิงเต่าเจียวตง • ทำอากาศยานนานาชาติสุวรรณภูมิ	🍴	🍴		

รายการท่องเที่ยวอาจมีการเปลี่ยนแปลงตามความเหมาะสม
ขึ้นอยู่กับสถานะการหน้างานเป็นหลัก





วันเดินทาง	ราคาผู้ใหญ่และเด็ก 3-18 ปี	พักเดี่ยว (เพิ่มท่านละ)
28 พ.ค. - 2 มิ.ย.69	22,999	6,500
4-9 มิ.ย. 69	22,999	6,500
18-23 มิ.ย. 69	22,999	6,500
25-30 มิ.ย. 69	22,999	6,500

ราคาไม่รวมค่าทิปมัคคุเทศก์ท้องถิ่น คนขับรถท้องถิ่น ตามธรรมเนียม ท่านละ 2,000 บาท/ท่าน/ทริป
(ยกเว้นเด็กต่ำกว่า 2 ขวบ) สำหรับหัวหน้าทัวร์จากเมืองไทย (ตามความพึงพอใจในการบริการ)
ราคาเด็กอายุต่ำกว่า 2 ปี (INFANT) ราคา 12,000 บาท / ท่าน

ราคาทัวร์ไม่รวมค่าทิปมัคคุเทศก์ท้องถิ่น พนักงานขับรถ
2,000 บาท/ลูกค้า 1 ท่าน ชำระที่สนามบินในวันเดินทาง
ในส่วนของหัวหน้าทัวร์ แล้วแต่ความพึงพอใจของท่าน





โปรดอ่านอย่างละเอียด:

- ➡ บริษัทฯ จะยึดประเภทห้องพักตามใบจองจากบริษัทเอเจนซีที่ท่านทำการจองทัวร์มาเท่านั้น หากมีการปรับเปลี่ยนห้องพักในระยะเวลาใกล้วันเดินทาง บริษัทฯ ขอสงวนสิทธิ์เปลี่ยนแปลงประเภทห้องพัก **หรือเรียกเก็บค่าใช้จ่ายเพิ่มเติม**
- ➡ โรงแรมที่ระบุในรายการทัวร์เป็นเพียงโรงแรมที่นำเสนอเบื้องต้นเท่านั้น ซึ่งอาจจะมีการเปลี่ยนแปลง แต่โรงแรมที่เข้าพักจะเป็นระดับเดียวกันเท่านั้น ตามมาตรฐานโรงแรมประเทศนั้นๆ
- ➡ หากเป็นเที่ยวบินแบบเหมาลำ (Charter Flight) กรณียกเลิกการเดินทาง **ไม่สามารถคืนค่าตัวเครื่องบินได้ทุกกรณี**
- ➡ **ข้อความสำคัญ!** พาสปอร์ตต้องมีอายุการใช้งาน **ไม่ต่ำกว่า 6 เดือน** นับจากวันที่เดินทางกลับเข้าประเทศไทย และมีหน้าว่างสำหรับลงตราประทับวีซ่า และประทับตราเข้า-ออกประเทศ **อย่างน้อย 2 หน้าเต็ม**
- ➡ **จองทัวร์พร้อมชำระเงินมัดจำ 10.000 บาท / ลูกทัวร์ 1 ท่าน** ก่อนการเดินทางอย่างน้อย 21 วัน มิเช่นนั้นจะถูกยกเลิกการจองโดยอัตโนมัติ (ช่วงวันหยุดยาวหรือวันหยุดนักขัตฤกษ์ ควรชำระก่อนเดินทางไม่น้อยกว่า 30 วัน)
- ➡ ในกรณีที่มีเด็กอายุต่ำกว่า 18 ปี ซึ่งไม่ได้เดินทางกับพ่อแม่ จำเป็นต้องเอกสาร หนังสือยินยอมให้เดินทางจากสำนักงานเขต และสูติบัตร
- ➡ กรณีท่านที่ต้องการ ห้อง Double Room (เตียงใหญ่ 1 เตียง) ทางโรงแรมที่จีนจะมีไม่มาก ทางบริษัทฯ จะทำการ Request ให้ก่อน หากไม่ได้ ทางบริษัทฯ จะจัดเป็นห้อง TWIN (เตียงแฝด) ให้สำหรับ 2 ท่าน

**** บริษัทฯจะถือว่าท่านรับทราบและยอมรับเงื่อนไขดังกล่าวแล้ว ****





BANGKOK – Suvarnabhumi airport

Day 1 : ทำอากาศยานนานาชาติสุวรรณภูมิ ประเทศไทย
อาหาร (-/-/-) :

23.30 น. พร้อมกันที่ สนามบินสุวรรณภูมิ ขาออก ชั้น 4 เคาน์เตอร์สายการบินชานตง แอร์ไลน์
โดยมีเจ้าหน้าที่อำนวยความสะดวกแก่ทุกท่าน

Day 2 : ทำอากาศยานนานาชาติชิงเต่าเจียวตง • เมืองเยียนไถ • 8 เซียนข้ามทะเล • คฤหาสเหวินเฉิง • วาฟเดียวดาย •
ถนนคนเดินเฉาหยาง
อาหาร (-/L/D) : ที่พัก Holiday inn Yentai Hotel หรือเทียบเท่า

02.05 น. ออกเดินทางสู่ เมืองชิงเต่า ประเทศจีน โดยเที่ยวบิน ไฟล์ท SC4080

** เวลาบินอาจจะมีการเปลี่ยนแปลง กรุณาสอบถาม หรือแจ้งเจ้าหน้าที่ก่อนทุกครั้งก่อนทำการออกตัวภายใน **





หมายเหตุ

เนื่องจากตัวเครื่องบินของคณะเป็นตัวกรุ๊ประบบ **Random** ไม่สามารถล็อกที่นั่งได้ ที่นั่งอาจจะไม่ได้ที่นั่งติดกัน และไม่สามารถเลือกช่วงที่นั่งบนเครื่องบินได้ในคณะ ซึ่งเป็นไปตามเงื่อนไขสายการบิน

08.05 น. เดินทางถึง สนามบินชิงเต่าเจียวตง หลังผ่านขั้นตอนการตรวจคนเข้าเมือง และตรวจรับสัมภาระเรียบร้อยแล้ว ยินดีต้อนรับทุกท่านสู่ สาธารณรัฐประชาชนจีน (เวลาท้องถิ่นที่จีน เร็วกว่าประเทศไทย 1 ชั่วโมง กรุณาปรับเวลาของท่านเพื่อความสะดวกในการนัดหมาย)

จากนั้น นำท่านเดินทางสู่ เมืองเยียนไถ (ใช้เวลาเดินทางประมาณ 3 ชั่วโมง) เมืองชายทะเลในมณฑลซานตง อยู่โซนทะเลป๋อไห่-ทะเลเหลือง เมืองนี้ยังเป็นต้นกำเนิดไวน์ชื่อดังของจีน มีไร่องุ่นสวยงามเรียงรายตลอดเนินเขา มีวิวทะเลสวย และมีความจีนโบราณผสมเมืองตากอากาศ เหมาะมากสำหรับการพักผ่อน

กลางวัน 🍷 **รับประทานอาหารกลางวัน ณ ภัตตาคาร**

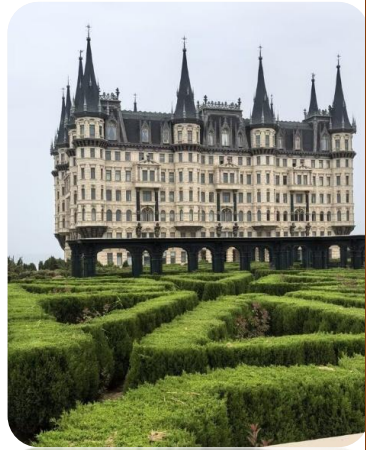
จากนั้น นำท่านชม อาณาจักร **แปดเซียนริมทะเล** ดิมตำ่ประสบการณ์เหนือระดับ ณ แหล่งท่องเที่ยวระดับ 5A สูงสุดของมาตรฐานแหล่งท่องเที่ยวของจีนที่สวยงามและอลังการที่ผสมผสานทิวทัศน์ชายฝั่งทะเลเหลืองเข้ากับสถาปัตยกรรมจีนคลาสสิกได้อย่างสง่างาม แรงบันดาลใจจากตำนานเทพเซียนทั้งแปดผู้เดินทางข้ามทะเลด้วยพลังวิเศษ ซึ่งถือเป็นสัญลักษณ์แห่งความโชคดี ความเป็นสิริมงคล และความรุ่งเรืองตามความเชื่อของจีนโบราณนักท่องเที่ยวสามารถเพลิดเพลินกับเส้นทางเดินชมทิวทัศน์ริมทะเลที่ออกแบบมาอย่างประณีตร่วมประติมากรรมแปดเซียนที่สร้างขึ้นด้วยฝีมือช่างชั้นสูง เหมาะกับการถ่ายภาพตรงนี้เป็นหนึ่งในจุดชมพระอาทิตย์ขึ้นที่งดงามที่สุดของรัฐซานตง ให้บรรยากาศเจียบสงบ หรรษา และเต็มไปด้วยเรื่องราวตำนานอันลึกซึ้ง





นำท่าน

เดินทางสู่ **คฤหาสน์เหวินเฉิง** สถาปัตยกรรม ปราสาทสไตล์ยุโรป ที่หรูหราและสง่างาม
ภายในตกแต่งด้วยเฟอร์นิเจอร์ย้อนยุค ภาพวาดสี น้ำมัน และโดมเพดานสูงให้ความรู้สึก
เหมือนได้นั่งอยู่ในพระราชวังยุโรป ที่มีห้องพักหลากหลายประเภท รวมถึงห้อง “เจ้าหญิง”
และ “ราชา” ที่ให้ประสบการณ์เหมือนพักอยู่ในราชวังจริง จุดเด่นอีกอย่างคือโรงเก็บ ไวน์ได้
ดินขนาดใหญ่ เก็บไว้นกว่า 2,000 ชนิดจากทั่วโลก





จากนั้น นำท่านเช็किनที่ หาดวาทเดี่ยวคาย (The Lonely Whale) เป็นประติมากรรมวาฬขนาดใหญ่ ตั้งอยู่ริมหาดทรายสีทอง เป็นจุดถ่ายรูปยอดฮิตที่นักท่องเที่ยวต้องมาเช็किन โดยเฉพาะการถ่ายรูปกับหัววาฬ หางวาฬ และตัววาฬ โดยมีฉากหลังเป็นทะเลไปให้ที่สวยงาม

จากนั้น นำท่านไป ย่านถนนคนเดินเฉาหยาง ในเมืองเยียนไถเป็นย่านการค้าและไลฟ์ สไตล์สุดคลาสสิกย่านเก่าสถาปัตยกรรมที่ผสมผสานสไตล์ยุโรปกับเสน่ห์จีนดั้งเดิมให้บรรยากาศย้อนยุคแต่ไม่ตกยุค ถนนยาวประมาณ 400 เมตร ตกแต่งด้วยร้านค้าแบรนด์ท้องถิ่น คาเฟ่ บาร์ สตรีทฟู้ด และร้านอาหารท้องถิ่นให้เลือกอย่างหลากหลาย โดยเฉพาะยามค่ำคืน ถนนจะสว่างไสวด้วยไฟต่าง ๆ





เย็น รับประทานอาหารเย็น ณ ภัตตาคาร

ที่พัก Holiday inn Yentai Hotel หรือเทียบเท่า

Day 3 : หมู่บ้านชาวประมงไฮซาง • เว่ยไท่ • กรอบรูปเว่ยไท่ • เรือ Blueways • เมืองชิงเต่า
อาหาร (B/L/D) : ที่พัก Holiday inn Qingdao Hotel หรือเทียบเท่า

เช้า รับประทานอาหารเช้า ณ ห้องอาหารของโรงแรม





จากนั้น

นำท่านเดินทาง ท่าเรือชาวประมงไฮซาน (Fisherman's Wharf) แหล่งท่องเที่ยวริมทะเล สไตลยุโรปที่มีสีสัน รวมทั้งพิพิธภัณฑ์สัตว์น้ำฉลามวาฬ ร้านอาหาร คาเฟ่ และจุดถ่ายรูปเก๋ๆ เช่น ทางรถไฟข้ามทะเลเหมือนใน Spirited Away มีกิจกรรมหลากหลายเหมาะกับการ เดินเล่น ซอปปิ้ง พักผ่อน โดยเฉพาะช่วงเย็นถึงค่ำที่มีแสงไฟสวยงาม



จากนั้น นำท่านเดินทางสู่ เมืองเว่ยไถ่ (ใช้เวลาเดินทางประมาณ 1 ชั่วโมง 30 นาที) เมืองชายทะเลทางตะวันออกของมณฑลซานตง ประเทศจีน ที่ขึ้นชื่อเรื่องอากาศบริสุทธิ์ สิ่งแวดล้อมดี และ บรรยากาศเงียบสงบ เมืองนี้ตั้งอยู่ริมทะเลเหลือง มีแนวชายฝั่งทอด ยาวสวยงาม จนได้รับการยกย่องว่าเป็นหนึ่งในเมืองน่าอยู่ที่สุดของ จีน เหมาะทั้งการท่องเที่ยวพักผ่อนและการใช้ชีวิตแบบสโลว์ไลฟ์เสน่ห์ของเว่ยไถ่อยู่ที่การผสมผสานระหว่างธรรมชาติทางทะเลและ ความเป็นเมืองสมัยใหม่ หาดทรายขาว น้ำทะเลสีฟ้าใส สวนสาธารณะริมชายฝั่ง และถนนเลียบริมทะเลที่สวยงาม ทำให้เมือง นี้เป็นจุดหมายยอดนิยมสำหรับผู้ที่ยากหนีความวุ่นวายจาก เมืองใหญ่ นักท่องเที่ยวสามารถเดินเล่น รับลมทะเล ปั่นจักรยาน หรือชมพระอาทิตย์ขึ้นและตกได้อย่างผ่อนคลาย

นำท่านเดินทางสู่ สวนสาธารณะเว่ยไถ่ สวนสาธารณะริมทะเลชื่อดังของเมืองเว่ยไถ่ ที่มี แลนด์มาร์กเป็นปฏิมากรรม “กรอบรูปยักษ์” อันเป็นเอกลักษณ์นักท่องเที่ยวนิยมยืน ถ่ายภาพโดยใช้กรอบรูปเป็นเฟรมธรรมชาติ โดยมีทะเลสีฟ้าและเส้นขอบฟ้าเป็นฉากหลัง บรรยากาศร่มรื่นเหมาะ สำหรับเดินเล่นพักผ่อนและชมวิวทะเลแบบสบายๆ เป็นจุดเช็คอิน ยอดนิยมที่ช่วยสร้างภาพถ่ายมุมสวยราวกับอยู่ในกรอบภาพจริง





กลางวัน 📍 **รับประทานอาหารกลางวัน ณ ภัตตาคาร**



จากนั้น นำท่านชม เรือ Blueways ซากเรือขนาดใหญ่ที่เกยตื้นอยู่ริมชายฝั่ง กลายเป็นแลนด์มาร์กถ่ายรูปยอดนิยมของเมืองเว่ยไคโขงเรือเก่าติดกับฉากหลังของทะเลสีฟ้า ให้บรรยากาศดิบเท่ และมีเอกลักษณ์ช่วงน้ำ漲จะเห็นซากเรือชัดเจน เหมาะสำหรับถ่ายภาพ มีจุดเช็คอินที่สะท้อนเสน่ห์ทะเลเว่ยไคในมุมมองที่แตกต่างจากชายหาดทั่วไป

จากนั้น นำท่านเดินทางกลับสู่ **เมืองชิงเต่า** (ใช้เวลาเดินทางประมาณ 4 ชั่วโมง) เมืองชายทะเลสุดโรแมนติกแห่งมณฑลซานตง โดดเด่นด้วยวิวทะเลสีฟ้า บ้านหลังคาแดง และสถาปัตยกรรมสไตล์ยุโรปเป็นเมืองสดใส สะอาด ถ่ายรูปสวยทุกมุม เหมาะกับทั้งสายชิล สายคาเฟ่ และสายถ่ายรูปเป็นเมืองที่ผสมผสานเสน่ห์ทะเล วัฒนธรรม และความทันสมัยได้อย่างลงตัว

เย็น 📍 **รับประทานอาหารเย็น ณ ภัตตาคาร**

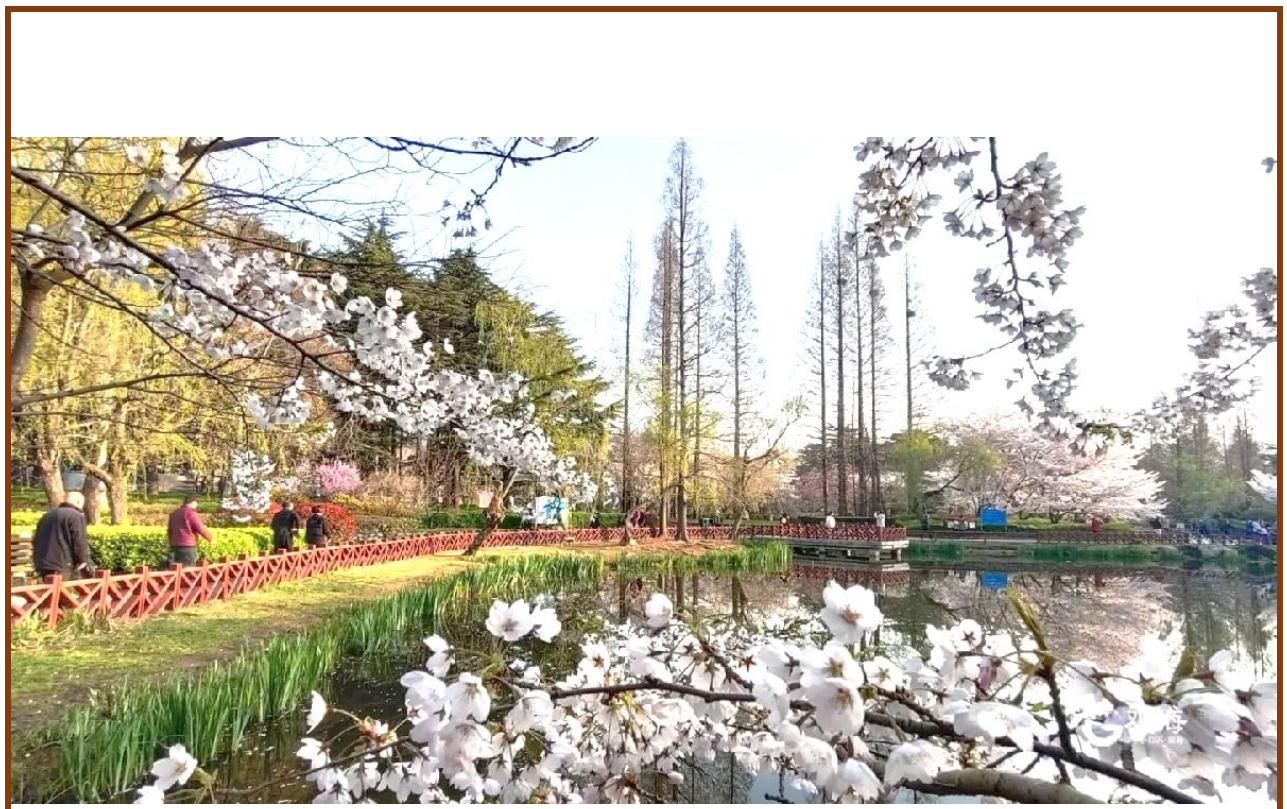
ที่พัก **HOLIDAY INN QINGDAO HOTEL หรือเทียบเท่า**

Day 4 : สวนจงซาน • ถนนสตรีทอาร์ทหลงเจียง • ซาจื่อไช่ว • No 3 Bathing Beach
อาหาร (B/L/D) : ที่พัก Holiday inn Qingdao Hotel หรือเทียบเท่า

เช้า 📍 **รับประทานอาหารเช้า ณ ห้องอาหารของโรงแรม**

จากนั้น นำท่านชม สวนจงซาน แห่งชิงเต่า คือหนึ่งในจุดชมดอกไม้ที่งดงามที่สุดของเมือง เต็มไปด้วยอุโมงค์ดอกไม้ที่เรียงรายหลายร้อยเมตรที่ผลิบานพร้อมกันจนพุ่งไปทั่วทั้ง บรรยากาศช่างโรแมนติก ผู้คนเดินเล่นถ่ายภาพท่ามกลางกลีบดอกไม้ที่ปลิวตามลมอย่างนุ่มนวลภายในสวนยังร่มรื่นด้วยต้นไม้ใหญ่ ทะเลสาบเล็ก และมุมสวนแบบคลาสสิกจีนที่แต้มด้วยสีส้มของฤดูใบไม้ผลิเหมาะทั้งสำหรับเดินเล่นแบบชิล ๆ





กลางวัน **📍 รับประทานอาหารกลางวัน ณ ภัตตาคาร**

จากนั้น นำท่านชม ถนนสตรีทอาร์ทหลงเจียง แลนด์มาร์กใหม่สุดชิคของชิงเต่า ที่รวบรวมผลงานศิลปะบนกำแพงสุดครีเอทีฟจากศิลปินท้องถิ่นและนานาชาติ สีสดใสและดีไซน์ล้ำสมัย เปลี่ยนตรอกเก่าให้กลายเป็นแหล่งเช็คอินยอดนิยม





จากนั้น

นำท่านถ่ายรูปวิวสวยๆ ที่ หมู่บ้านชาวประมงซาจ็โฮว เป็นหมู่บ้านชาวประมงที่มีชื่อเสียง และมีเอกลักษณ์ บ้านเรือนสีส้มสดใสตั้งเรียงรายไปตามเนินเขาตัดกับน้ำทะเลสีฟ้า ทำให้เป็นจุดถ่ายภาพยอดนิยม เพราะมีทัศนียภาพที่คล้ายคลึงกับเมืองชายฝั่งยุโรปทางตอนใต้



จากนั้น

นำท่านไปยัง “หาด NO.3 BATHING BEACH” เป็นหนึ่งในชายหาดที่มีชื่อเสียง และเป็นที่นิยมของเมืองนี้จนเรียกกันว่า “ทะเลไซเบอร์” ริมหาดจะมีทั้งโรงแรม ตึกสูง และไนยาม คำคั่นก็จะเปิดแสงสีสวยงาม สะท้อนกับน้ำทะเล ทำให้เหมือนทะเลไซเบอร์เลย ทีเดีย และบริเวณรอบๆ หาดก็มีร้านอาหาร ให้นักท่องเที่ยวได้เลือกรับประทานกันหลาย ร้านทำให้หาดแห่งนี้เป็นที่แหล่งท่องเที่ยวยอดนิยมของเมืองชิงเต่าอย่างมาก





เย็น ๑๐ รับประทานอาหารเย็น ณ ภัตตาคาร

ที่พัก HOLIDAY INN QINGDAO HOTEL หรือเทียบเท่า

Day 5 : โรงงานเบียร์ชิงเต่า (ซิมเปียร์ชิงเต่า) • Signal Hill • โบสถ์เซนต์ไมเคิล (ถ่ายรูปด้านนอก) • สะพานจ้านเฉียว
• ต้าเป่าเต่า • ถนนจงซาน • ถนนคนเดินไถ่ตง

อาหาร (B/L/-) : ที่พัก Holiday inn Qingdao Hotel หรือเทียบเท่า

เช้า ๑๐ รับประทานอาหารเช้า ณ ห้องอาหารของโรงแรม

จากนั้น นำท่านไปชม “โรงงานเบียร์ชิงเต่า” (TSINGTAO BREWERY) เป็นหนึ่งใน โรงงานผลิตเบียร์ที่เก่าแก่และมีชื่อเสียงที่สุดในประเทศจีน โดยบริษัท Anglo-German Brewery Company Ltd. ในปี ค.ศ. 1903 มีรากฐานมาจากการที่เยอรมนีเข้ามา ครอบครองเมืองชิงเต่า ทำให้เทคโนโลยีและวัฒนธรรมการผลิตเบียร์แบบเยอรมันถูก นำเข้ามาสู่จีน ปัจจุบัน โรงงานเบียร์ชิงเต่า ไม่ได้เป็นเพียงแค่สถานที่ผลิตเบียร์ แต่ยังเปิด เป็นพิพิธภัณฑ์เบียร์ชิงเต่า (Tsingtao Beer Museum) ซึ่งเป็นหนึ่งในสถานที่ท่องเที่ยว ยอดนิยมที่สุดในเมือง นักท่องเที่ยวสามารถเรียนรู้เกี่ยวกับประวัติศาสตร์เบียร์และ กระบวนการผลิตได้อย่างใกล้ชิด (ซิมฟรี..เบียร์สดชิงเต่าฟรี!!)





จากนั้น นำท่านไปยัง จุดชมวิว Signal Hill Park จุดชมวิวพาโนรามาที่สวยงามที่สุดแห่งหนึ่งในเมืองซิงเต่า ได้วิวเมืองซิงเต่าแบบ 360 องศา มองเห็นทั้งสวนสาธารณะ เมืองเก่าให้บรรยากาศเหมือนอยู่ยุโรป และท้องฟ้าที่ตัดกับทะเลสีคราม เดิมเป็นจุดส่งสัญญาณเรือสมัยเยอรมันปกครองเมือง ทำให้ยังมีหอคอยสัญญาณอยู่บนยอดเขา

กลางวัน | 📷 รับประทานอาหารกลางวัน ณ ภัตตาคาร



จากนั้น นำท่านชม “โบสถ์ เซนต์ไมเคิล” โบสถ์สไตล์โกธิคนี้สร้างขึ้นในช่วงต้นศตวรรษที่ 20 โดยชาวเยอรมัน ทำให้สถาปัตยกรรมของที่นี่เต็มไปด้วยกลิ่นอายยุโรปคลาสสิกท่ามกลางเมืองจีนที่ทันสมัย ตัวโบสถ์โดดเด่นด้วย อิฐสีเหลืองนวลสวยงาม ตัดกับหลังคาสีแดง สูงตระหง่านที่สามารถมองเห็นได้จากระยะไกลโบสถ์ St. Michael's Cathedral เป็นจุดเช็คอินที่เยี่ยมเยียม สำหรับนักท่องเที่ยวทั้งการถ่ายรูปสวย ๆ รอบอาคาร หรือการเข้ามาเยี่ยมชมด้านในโบสถ์ (พาท่านถ่ายรูปด้านหน้าโบสถ์)





จากนั้น นำท่านชมแลนด์มาร์คของชิงเต่า “สะพานจ้านเฉียว” (ZHANQIAO BRIDGE) สัญลักษณ์เมืองเก่าและวิหะทะเลสุดคลาสสิก เป็นหนึ่งในแลนด์มาร์คสำคัญของเมืองชิงเต่า ตั้งอยู่ในโซนเมืองเก่า และถือเป็นสัญลักษณ์ของเมืองที่สะท้อนประวัติศาสตร์และวัฒนธรรมริมน้ำได้อย่างลงตัว สะพานไม้ยาวที่ทอดตัวออกไปในทะเลแห่งนี้ มีหอคอย HUILAN PAVILION อยู่ปลายสะพาน เป็นจุดถ่ายภาพยอดนิยมที่สามารถมองเห็นวิหะทะเล ฟ้าใส และเรือประมง สัญลักษณ์ของชิงเต่า เหมาะกับการมาเดินเล่น ชมวิหะ ถ่ายรูป หรือเพลิดเพลินกับกิจกรรมริมทะเล เป็นจุดเช็คอินคลาสสิก ของชิงเต่าที่รวมทั้งความงดงามของธรรมชาติและเสน่ห์ประวัติศาสตร์ไว้ในทีเดียว

จากนั้น นำท่านสู่ ถนนวัฒนธรรมต้าเปาเต่า (Dabao Island Cultural and Leisure District) เป็นย่านตรอกโบราณที่ผสมผสานประวัติศาสตร์สไตล์เยอรมัน-จีนและความทันสมัย ตั้งอยู่ในเมืองชิงเต่า มณฑลซานตง ประเทศจีน ขึ้นชื่อเรื่องบรรยากาศคลาสสิก ร้านค้า คาเฟ่ และสตรีทฟู้ด เป็นจุดถ่ายรูปเช็คอินยอดนิยม





จากนั้น นำท่านเดินทางสู่ “ถนนจงซาน” (ZHONGSHAN ROAD) ถนนคลาสสิกใจกลางเมือง กับเสน่ห์ยุโรป-จีน ถนนจงซาน เป็นหนึ่งในแลนด์มาร์คสำคัญของเมืองชิงเต่า ที่นี่เต็มไปด้วยสถาปัตยกรรมสไตล์เยอรมันโคโลเนียลผสมผสานกับกลิ่นอายจีนดั้งเดิม อาคาร เก้าแก่เรียงรายตลอดสองฝั่งถนน ให้ความรู้สึยก่อนยุคแต่ยังคงมีชีวิตชีวา บนถนนจง ซานคุณสามารถเดินเล่นชมร้านค้าของฝาก ของที่ระลึกรวมถึงร้านคาเฟ่น่ารักๆ และ ร้านอาหารท้องถิ่นที่ตกแต่งอย่างสวยงาม อีกทั้งยังมีตลาดเล็กๆ ให้ผู้มาเยือนได้สัมผัส ทั้งวัฒนธรรมและวิถีชีวิตชาวชิงเต่า





จากนั้น

นำท่าน “ช้อปปิ้งถนนคนเดินไถ่ตง” เป็นหนึ่งในย่านการค้าและแหล่งช้อปปิ้งที่คึกคักที่สุดของเมืองชิงเต่า เปรียบได้กับถนนหนานจิงของเซี่ยงไฮ้ หรือถนนหวังฝูจิ่งของ ปักกิ่ง เป็นสถานที่ที่นักท่องเที่ยวและคนท้องถิ่นนิยมมาเดินเล่น ช้อปปิ้ง และลิ้มลอง อาหารอร่อยๆ แหล่งรวมร้านค้ามากมาย ตั้งแต่ห้างสรรพสินค้าขนาดใหญ่ ไปจนถึง ร้านค้าเล็กๆ ที่ขายสินค้าหลากหลายประเภท เช่น เสื้อผ้า รองเท้า ของใช้ในชีวิตประจำวัน และของที่ระลึกต่างๆ รวมถึงร้านขายอาหารข้างทางที่เรียงรายอยู่ตลอดเส้นทาง โดยเฉพาะในช่วงเย็นไปจนถึงกลางคืนที่จะกลายเป็นตลาดกลางคืนที่เต็มไปด้วยอาหาร และของว่างท้องถิ่นมากมาย ทำให้ที่นี่เป็นสวรรค์ของนักชิม



เย็น ๑๐ อีระอาหารเย็น เพื่อความสะดวกในการท่องเที่ยว
ที่พัก HOLIDAY INN QINGQDAO หรือเทียบเท่า





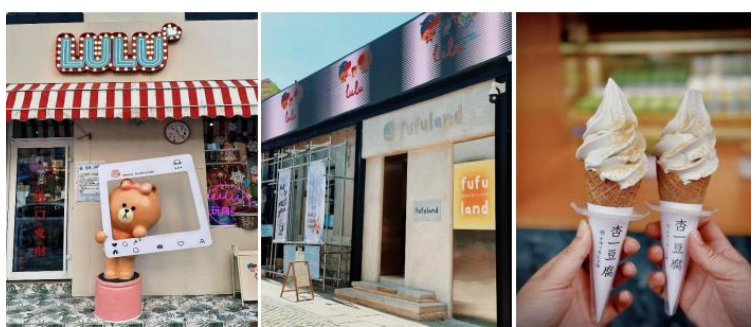
Day 6 : ถนน Silver Street Fish • จัตุรัส 54 • ซุปเปอร์ MIX C MALL

• ทำอากาศยานนานาชาติชิงเต่าเจียวตง • ทำอากาศยานนานาชาติสุวรรณภูมิ
อาหาร (B/L/-) :

เช้า 📍 **รับประทานอาหารเช้า ณ ห้องอาหารของโรงแรม**



จากนั้น นำท่านเดินทางไปที่ ย่านหยินหยูเซียง หรือที่รู้จักกันในชื่อ Silver Street Fish เป็น ย่านเก่าแก่ริมทะเลที่เต็มไปด้วยกลิ่นอายของชิงเต่าในอดีต ผสานสถาปัตยกรรมยุโรปกับบรรยากาศ ห้องถิ่นอย่างลงตัว รายล้อมด้วยคาเฟ่เก๋ๆ สไตล์ลอฟต์ ที่พัฒนาปรับปรุงให้สวยงาม และร้านค้าทันสมัย พื้นที่เมือง เหมาะสำหรับเดินเล่นถ่ายรูปและสัมผัสเสน่ห์เมืองท่าชิงเต่าในมุมที่แปลกออกไปเก็บภาพความประทับใจลงโซเชียล



กลางวัน 📍 **รับประทานอาหารกลางวัน ณ ภัตตาคาร**

จากนั้น นำท่านชมแลนด์มาร์กสำคัญริมอ่าวที่เมืองชิงเต่า **จัตุรัส 54 (May Fourth Square)** มาจากเหตุการณ์ประท้วงของนักศึกษาในปี 1919 เพื่อเรียกร้องสิทธิชาติ เป็นพื้นที่สาธารณะขนาดใหญ่ที่นักท่องเที่ยวต้องมาเยือน มีประติมากรรม "ลมเดือนพฤษภาคม" (May Wind) และโซวไฟยามค่ำคืน ซึ่งเป็นสัญลักษณ์แห่งเมืองและจุดชมวิวทะเลที่สวยงาม





จากนั้น นำท่านช้อปปิ้ง ห้างสรรพสินค้า The Mix C Mall เป็นหนึ่งในห้างสรรพสินค้าที่ใหญ่และทันสมัยที่สุดของเมืองถือเป็นแลนด์มาร์คสำคัญที่สะท้อนถึงความเจริญของซิงเต่าในยุคปัจจุบัน การตกแต่งภายในที่ทันสมัยและหรูหรา เป็นแหล่งช้อปปิ้งที่รวบรวมแบรนด์ชั้นนำจากทั่วโลก ทั้งแบรนด์แฟชั่นชั้นนำ เครื่องสำอาง เครื่องประดับ และนาฬิกาชื่อดัง เหมาะสำหรับผู้ที่ชื่นชอบการช้อปปิ้งสินค้าแบรนด์เนม

เย็น 🎯 **อิสระอาหารเย็น เพื่อความสะดวกในการท่องเที่ยว**

ถึงเวลาอันสมควร นำท่านเดินทางสู่ สนามบินซิงเต่าเจียวตง เพื่อเดินทางกลับสู่ กรุงเทพฯ

21.50 น. ออกเดินทางกลับสู่ สนามบินสุวรรณภูมิ โดยสายการบิน **ชานตงแอร์ไลน์ เที่ยวบินที่ SC4079**

01.55 น. เดินทางถึง สนามบินสุวรรณภูมิ กรุงเทพฯ โดยสวัสดิภาพ...พร้อมความประทับใจไม่รู้ลืม

ราคาทัวร์ไม่รวมค่าทิปมัคคุเทศก์ท้องถิ่น พนักงานขับรถ
2,000 บาท/ลูกค้า 1 ท่าน อาหารเช้าที่สนามบินในวันเดินทาง
ในส่วนของหัวหน้าทัวร์ แล้วแต่ความพึงพอใจของท่าน

*** กิจกรรมต่างๆ ในแต่ละสถานที่อาจมีการเปลี่ยนแปลงสถานที่ทำกิจกรรมได้ตามความเหมาะสม โดยมีได้แจ้ง





อัตราค่าบริการรวม

- ค่าตัวเครื่องบินไป-กลับ (พร้อมคณะ)
 - ค่าสัมภาระเดินทางโหลดใต้ท้องเครื่อง 23 กิโลกรัม ถู้อขึ้นเครื่อง 5 กิโลกรัม
 - ค่าที่พักตามที่ระบุในรายการ พักห้องละ 2-3 ท่าน (กรณีที่โรงแรมไม่มีห้องพักสำหรับ 3 ท่าน ลูกค้าจะต้องเพิ่มเงินเป็นห้องพักเดี่ยว)
 - ค่าอาหารตามมื้อที่ระบุในรายการ
 - ค่ารถรับ-ส่ง และนำเที่ยวตามรายการ
 - น้ำดื่มบนรถวันละ 1 ขวด/ท่าน
 - ค่าเข้าชมสถานที่ต่างๆตามรายการ
 - ประกันเดินทางวงเงิน 1,500,000 บาท (เป็นไปตามเงื่อนไขกรมธรรม์)
- *** เงื่อนไขประกันเดินทาง ค่าประกันอุบัติเหตุและค่ารักษาพยาบาล คุ่มครองเฉพาะกรณีที่ได้รับอุบัติเหตุระหว่างเดินทาง ไม่คุ้มครองถึงการสูญเสียทรัพย์สินส่วนตัวและไม่คุ้มครองโรคประจำตัวและปัญหาสุขภาพอื่นๆ

อัตราค่าบริการไม่รวม

- ภาษีหัก ณ ที่จ่าย 3% และภาษีมูลค่าเพิ่ม 7% (เฉพาะค่าบริการ)
- ค่าใช้จ่ายส่วนตัว เช่น ค่าโทรศัพท์ทางไกล ค่าอินเทอร์เน็ต ค่าซักรีด มินิบาร์ รวมถึงค่าอาหารและเครื่องดื่มที่สั่งนอกเหนือรายการที่ระบุ
- ค่ารักษาพยาบาล ค่าเดินทาง และค่าใช้จ่ายอื่นๆที่ไม่รวมอยู่ในเงื่อนไขของประกันการเดินทาง
- ค่าทิปไกด์ท้องถิ่น และคนขับรถ 2,000.- บาท / ลูกค้ำ 1 ท่าน
- ค่าภาษีน้ำมัน ที่สายการบินเรียกเก็บเพิ่มภายหลัง ซึ่งลูกค้าต้องชำระส่วนต่างเพิ่มเอง





เงื่อนไขการออกเดินทาง

- ในแต่ละเส้นทางจะมีการกำหนดผู้เดินทางขั้นต่ำของการออกเดินทาง โดยในทัวร์นี้ กำหนดให้มีผู้เดินทาง **สำหรับ 15 ท่าน** หากมีผู้เดินทางไม่ถึงที่กำหนด ทางบริษัทฯ ขอสงวนสิทธิ์ในการเพิ่มค่าทัวร์หรือเลื่อนการเดินทาง หรือยกเลิกการเดินทาง หากท่านมีแพลทบินภายในประเทศแต่มิได้แจ้งให้เราทราบล่วงหน้าก่อน ทางบริษัทฯ จะไม่รับผิดชอบใดๆทั้งสิ้น ดังนั้นกรุณาสอบถามยืนยันการออกเดินทางก่อนจองแพลทบินภายในประเทศทุกครั้ง
- หากกรู๊ปคอนเฟิร์มแล้วไม่สามารถเลื่อนการเดินทางได้กรณีกรู๊ปคอนเฟิร์มการเดินทางแล้วนั้น ท่านจะไม่สามารถเลื่อนการเดินทางได้ ไม่ว่าจะเกิดเหตุการณ์ใดๆต่อท่านก็ตาม อันเนื่องมาจากการคอนเฟิร์มของกรู๊ปนั้นประกอบจากตัวเลขการจองการเดินทางของท่าน หากท่านถอนตัวออก ทำให้กรู๊ปมีค่าใช้จ่ายเพิ่มเติมขึ้น หรืออาจทำให้กรู๊ปไม่สามารถออกเดินทางได้ ดังนั้นทางบริษัทฯ ขอสงวนสิทธิ์มีอนุญาตให้เลื่อนวันเดินทางใดๆได้ทั้งสิ้น และเก็บค่าใช้จ่ายทั้งหมดตามจำนวนเงินของราคาทัวร์
- การชำระเงินหมายถึงการยืนยันจำนวนผู้เดินทางไม่สามารถปรับเปลี่ยนได้ การชำระเงินเข้ามานั้นหมายถึงท่านได้ยอมรับข้อเสนอและยืนยันจำนวนตามที่ท่านได้จองเข้ามา หากท่านชำระเงินเข้ามาแล้ว จะไม่สามารถเปลี่ยนแปลงจำนวนของผู้เดินทางได้ และหากมีความจำเป็นจะต้องเปลี่ยนแปลงท่านจะยินยอมให้ทางบริษัทฯ คิดค่าใช้จ่ายที่ทางบริษัทเสียหาย รวมถึงค่าเสียเวลาในการขาย อย่างน้อยที่สุดเท่าจำนวนเงินมัดจำ ทั้งนี้ทั้งนั้นให้เป็นไปตามเงื่อนไขของบริษัทฯ

เงื่อนไขการสำรองที่นั่ง

- กรุณาจองล่วงหน้าอย่างน้อย 30 วันก่อนการเดินทาง และ**กรุณาเตรียมเงินมัดจำ 10,000 บาท** พร้อมกับเตรียมเอกสารส่งให้เรียบร้อย ภายใน 2-3 วัน หลังจากทำการจองแล้ว
- การชำระค่าทัวร์ส่วนที่เหลือทางบริษัทฯ จะเรียกเก็บก่อนเดินทางไม่น้อยกว่า 30 วัน ท่านควรจัดเตรียมค่าทัวร์ให้เรียบร้อยก่อนกำหนด เนื่องจากทางบริษัทต้องสำรองค่าใช้จ่ายในส่วนของคุณค่าที่พักและตั๋วเครื่องบิน มิฉะนั้นจะถือว่าท่านยกเลิกการเดินทางโดยอัตโนมัติ
- หากท่านที่ต้องการออกตัวโดยสารภายในประเทศ (กรณีลูกค้าอยู่ต่างจังหวัด) ให้ท่านติดต่อเจ้าหน้าที่ก่อนออกบัตรโดยสารทุกครั้ง หากออกบัตรโดยสารโดยมิแจ้งเจ้าหน้าที่ ทางบริษัทฯ ขอสงวนสิทธิ์ไม่รับผิดชอบต่อค่าใช้จ่ายที่เกิดขึ้น
- หากในขณะของท่านมีผู้ต้องการดูแลพิเศษ นั่งรถเข็น (Wheelchair) เด็ก ผู้สูงอายุ มีโรคประจำตัวหรือไม่สะดวกในการเดินทางท่องเที่ยวในระยะเวลาเกินกว่า 4-5 ชั่วโมงติดต่อกัน ท่านและครอบครัวต้องให้การดูแลสมาชิกภายในครอบครัวของท่านเอง เนื่องจากการเดินทางเป็นหมู่คณะ หัวหน้าทัวร์มีความจำเป็นต้องดูแลคณะทัวร์ทั้งหมด





กรณียกเลิกการเดินทาง

- ยกเลิกการเดินทางมากกว่า 30 วันก่อนการเดินทาง คืนเงิน 100% (หลังหักค่าใช้จ่ายตามจริง)
- ยกเลิกการเดินทาง 15-29 วันก่อนการเดินทาง คืนเงิน 50% (หลังหักค่าใช้จ่ายตามจริง)
- ยกเลิกการเดินทาง น้อยกว่า 15 วันก่อนการเดินทาง ไม่คืนเงินทุกกรณี
- ในกรณีกรุ๊ปที่เดินทางช่วงวันหยุดหรือเทศกาล บริษัทฯได้มีการรันตีมัดจำหรือซื้อขายแบบมีเงื่อนไขกับสายการบิน รวมถึงเที่ยวบินพิเศษ เช่น CHARTER FLIGHT (เหมาลำ) EXTRA FLIGHT (เที่ยวบินพิเศษที่เพิ่มเข้ามาช่วงวันหยุดหรือเทศกาลดังกล่าว) บริษัทฯขอสงวนสิทธิ์ไม่คืนเงินมัดจำหรือค่าทัวร์ทั้งหมด
- การขอยกเลิกการเดินทางในกรณีที่เจ็บป่วยหรือมีเหตุจากร่างกายที่ไม่สามารถเดินทางในช่วงเวลาที่จองได้ การยกเลิกการเดินทางจะต้องแสดงใบรับรองแพทย์จากโรงพยาบาลให้กับเจ้าหน้าที่ฝ่ายขาย ทั้งนี้ บริษัทฯขอสงวนสิทธิ์พิจารณาในการคืนเงินให้กับลูกค้าเป็นกรณีไป

**หมายเหตุ

- ในกรณีที่ท่านเดินทางมาถึงสถานที่นัดพบช้ากว่าเวลานัดหมายเกินกว่า 1 ชั่วโมง ด้วยเหตุอันใดก็ตามแต่ทางบริษัทฯจะถือว่าท่านสละสิทธิ์การเดินทาง และไม่ติดใจเรียกร้องขอเงินคืนใดๆทั้งสิ้น ตัวเครื่องบินเป็นตัวราคาพิเศษ หากท่านไม่เดินทางพร้อมคณะไม่ว่าจะด้วยเหตุผลใดๆก็ตาม ไม่สามารถนำมาเลื่อนวันเดินทางหรือคืนเงินได้
- ****เที่ยวบิน ราคา และรายการอาจมีการเปลี่ยนแปลงได้ตามความเหมาะสม โดยมีต้องแจ้งให้ทราบล่วงหน้า**
- บริษัทฯขอสงวนสิทธิ์ที่จะเปลี่ยนแปลงรายละเอียดบางประการในทัวร์นี้ เมื่อเกิดเหตุจำเป็นสุดวิสัยจนไม่อาจแก้ไขได้ และจะไม่รับผิดชอบใดๆ ในกรณีที่สูญหาย สูญเสีย หรือได้รับบาดเจ็บที่นอกเหนือความรับผิดชอบของหัวหน้าทัวร์และอุบัติเหตุสุดวิสัยบางประการ เช่น การล่าช้าจากสายการบิน การปิดด่านเข้า-ออกเมือง การนัดหยุดงาน ภัยธรรมชาติ การจลาจลต่างๆ เป็นต้น
- หากท่านใช้บริการของทางบริษัทฯไม่ครบ อาทิ ไม่เที่ยวในบางรายการ ไม่ทานอาหารบางมื้อ เพราะค่าใช้จ่ายทุกอย่างทางบริษัทฯได้ชำระค่าใช้จ่ายให้ตัวแทนต่างประเทศแบบเหมาขาดก่อนออกเดินทางแล้ว
- หากเกิดทรัพย์สินสูญหายจากการโจรกรรมหรือเกิดอุบัติเหตุสูญหายที่เกิดจากความประมาทของนักท่องเที่ยวเอง ทางบริษัทขอสงวนสิทธิ์ความรับผิดชอบใดๆ ทั้งสิ้น
- หนังสือเดินทางจะต้องมีอายุเหลือใช้งานอย่างน้อย 6 เดือน บริษัทฯไม่รับผิดชอบต่ออายุเหลือไม่ถึงและไม่สามารถเดินทางออกนอกประเทศได้
- กรณีผู้เดินทางไม่สามารถเข้า-ออกเมืองได้ เนื่องจากเอกสารปลอมหรือการห้ามของเจ้าหน้าที่ไม่ว่าเหตุผลใดๆก็ตามทางบริษัทขอสงวนสิทธิ์ในการไม่คืนค่าทัวร์ทั้งหมด

เมื่อท่านชำระเงินค่าทัวร์ให้กับทางบริษัทฯแล้ว

ทางบริษัทฯจะถือว่าท่านได้ยอมรับเงื่อนไขข้อตกลงทั้งหมดนี้แล้ว

